

El projecte té tres condicions bàsiques des del punt de vista de la configuració volumètrica de l'edifici:

1. Els parametres urbanístics reguladors.
2. Ubicació sobre la línia de cobriment existent.
3. La impossibilitat de realitzar qualsevol tipus d'obertura a les plantes pis dels terrats de l'edifici.

Proposem completar aquesta illa amb un edifici que delimita clarament els espais serveis i residencials. Es conciben els nivells de comunicacions, serveis i instal·lacions en els terrats, afilant una plataforma central per a les sales d'actes i terrats dels diferents equipaments, com si d'una "gran terrassa" es tractés. Els volums residencials seran més tancats i la zona central oberta, dibuixada. D'aquesta manera obtenim una "terracina" que són una agrupació d'espais centrals polivalents (poden albergar diverses sales i són reconfortables en l'hivern) amb un grau de transpirabilitat que permet mostrar les activitats al barri, generant perspectives i relacions visuals amb la ciutadania.

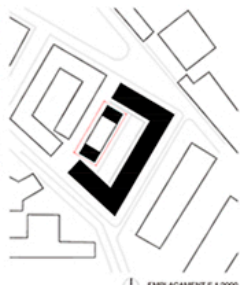
Aprofitem el vèrtex del carrer d'actes (Drassent) per construir una gran terrassa connectada a la planta baixa per a les sales d'actes, de menjador i bar, però a més per generar un porxo d'acòs a la planta baixa que ofereix una terrassa amoblada entre l'espai públic i el vestíbul d'entrada. No aprofitem el porxo del carrer d'actes per mantenir la major distància possible amb els edificis residencials (controlat veïns).

L'edifici s'ha de fer fora de la cotxa més alta del carrer (10m) per sobre de la plataforma de terrats per poder ubicar la base de l'ET i donar accés. La proposta contempla la possible ubicació de l'ET, però aposta per interioritzar-la en la base de radiació de projecte per poder crear un gran porxo d'entrada molt més obert a la ciutadania.

La façana en "zaga-paga", que permet gaudir de dues orientacions, respon a les necessitats de control lumínic i de relacions visuals amb l'entorn. Aquesta geometria permet regular de manera compatible i òptima la radiació solar i la llum, així com el control de les relacions visuals i de privacitat amb l'entorn mitjançant accionaments personalitzats (batalons, cortines i finestres practicables).

Es planteja dos nivells de comunicacions i serveis, un principal que ofereix un vestíbul per planta amb serveis d'ús públic, i el segon d'ús intern, on s'ubiquen instal·lacions, serveis per a personal, vestuari, office, cuines, magatzems i sortides d'emergència. Tots els espais, tant en els nivells baixos com a la zona central, tenen ventilació i lluminació natural.

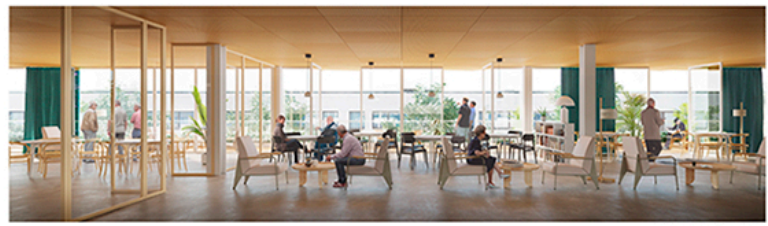
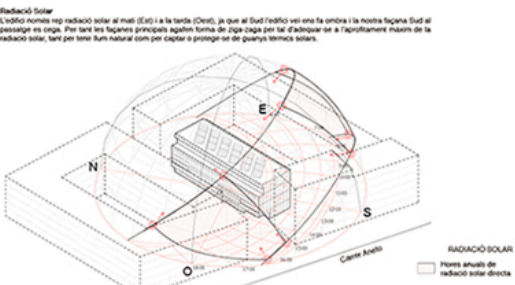
La proposta es centra en la realització d'un edifici de baixa localització i baix manteniment, basat en solucions constructives convencionals, majoritàriament industrialitzades (estructura metàl·lica, paramunt i acabats de fusta, façana d'alumini), tenint en compte aspectes com l'energia emmagatzemada dels materials o % de reciclabilitat i recuperació de cada material, per reduir sensiblement els temps d'obra, els costos ambients durant l'obra i el final de vida de l'edifici.



Factor de Forma
La forma arquitectònica, expressada en els façanes principals, s'ha plantejat per maximitzar la interacció amb la radiació solar, però també per maximitzar el perímetre de façana per poder dissenyar el color exterior a trets.

Façana Sud Est
La façana del costat sud est es descompon en dos plans orientats en respectius punts cardinals. D'aquesta forma una part volada i l'altra part baixa orientada Est que dona llum natural ofegada de qualitat i fresca. L'interior radiació directa. L'altra part volada de la façana fa orientació Sud, cosa que permet rebre radiació solar a l'hivern o protegir-la amb pantalla a l'estiu.

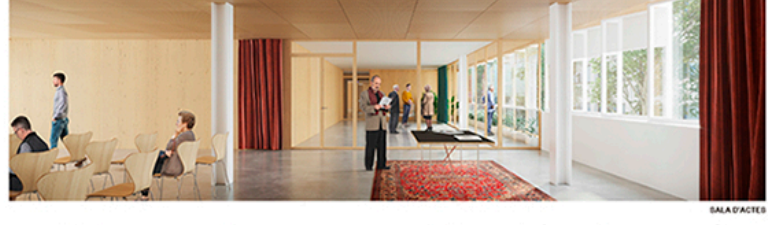
Façana Nord-Oest
La façana del costat nord-oest es descompon en dues orientacions que s'han optimitzat tenint en compte les particularitats de l'entorn, la direcció dels vents i les hores de màxima ocupació. Aquesta façana no rep la radiació directa a l'hivern però en ofereix una llum natural de gran qualitat. El rejunt de les orientacions cap al Nord-Oest és la prevenció dels guanyos solars de la nitja hora de la tarda a l'estiu, quan la massa de l'edifici ja està a una temperatura més alta per al confort interior. Per això, la façana es descompon en un pla Nord-Oest, que s'ha calculat per que només rebi la radiació directa i no la indirecta, i per tant dona una llum de qualitat sense canvi de temperatura, i una pla Nord-Oest que es protegeix amb pantalla als estius a la tarda. Els angles exacerben de l'orientació dels dos plans s'han calculat tenint en compte l'angle i la distància del bloc veï del Drassent.



SALA D'ESTADA I CAFETERIA



SALES I TALLERS



SALA D'ACTES

