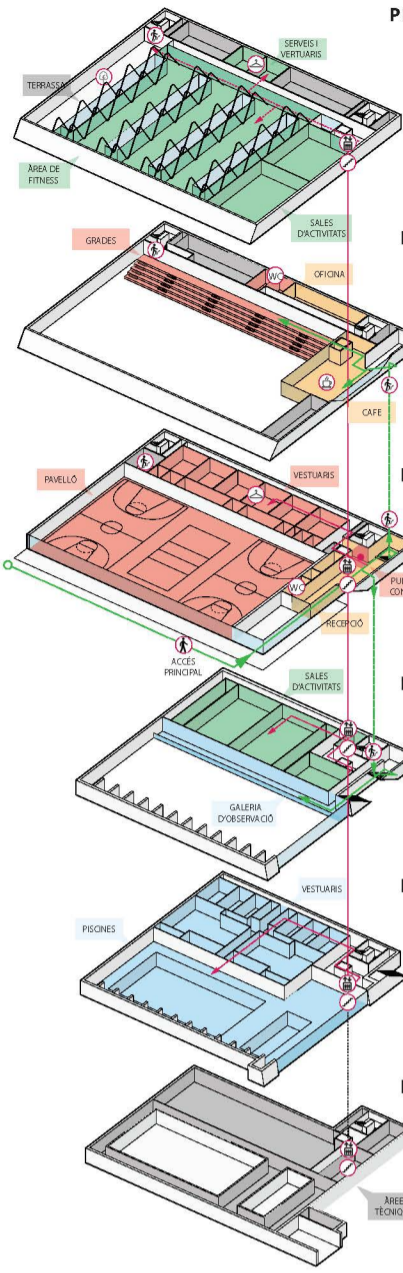


PROGRAMA I CIRCULACIONS



PL2 FITNESS
La planta superior queda integrada dins de les jàsseres de gran cantell del pavelló esportiu, optimitzant l'estructura i l'alçada de l'edifici. La sala de fitness s'organitza al voltant de grans patis que s'utilitzen per introduir llum natural en l'espai i en el pavelló esportiu.

PL1 GRADERIES I CAFETERIA
La cafeteria es situa en el mateix nivell que les graderies per a facilitar el se ús i en cas d'esdeveniments esportius. Disposa d'una posició privilegiada amb vistes simultànies sobre el pavelló esportiu i la ciutat. La distribució en L permet en qualsevol cas que puguin funcionar independentment una de l'altre.

PL0 VESTÍBUL I PAVELLÓ
El vestíbul s'estén al llarg de la façana sud i organitza les diferents circulacions (públiques i usuaris) des d'un únic punt de control. La pista esportiva s'obre cap a la plaça permetent acollir actes socials des de la plaça o estendre activitats esportives cap a ells.

PL-1 FITNESS
Dos de les sales d'activitats del centre de fitness es localitzen en aquesta planta per realitzar activitats que puguin aprofitar el contacte amb el jardí exterior i/o la proximitat de les instal·lacions de la piscina.

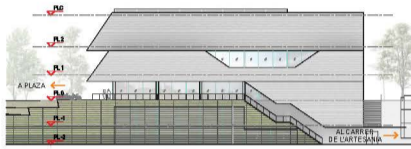
PL-2 PISCINA
La piscina queda integrada en el basament topogràfic, aprofitant el desnivell natural per obrir vistes cap al sud. Una segona obertura cenital introdueix llum a tot el llarg de de les piscines.

PL-3 ZONA TÈCNICA
En aquesta planta s'agrupen les instal·lacions relacionades amb la zona de les piscines. Res planteja un accés independent des del lateral de la Ronda.

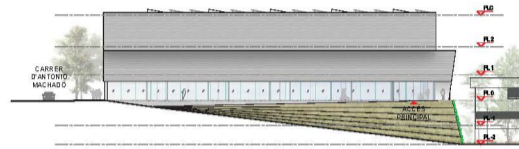


Vista del pabellón deportivo

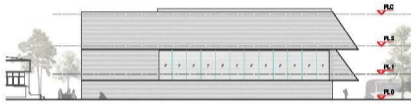
Alçat sud-est :: escala 1/600



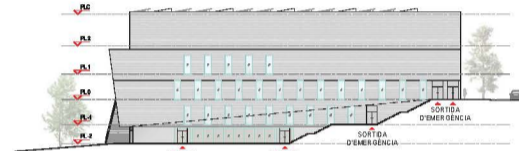
Alçat sud-oest :: escala 1/600



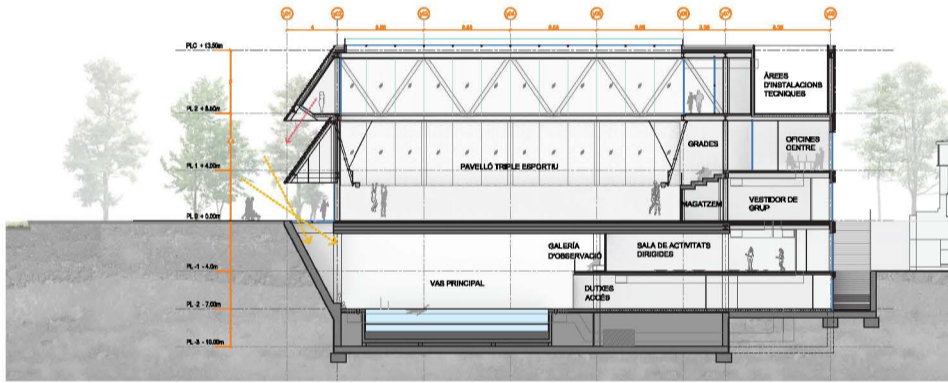
Alçat nord-oest :: escala 1/600



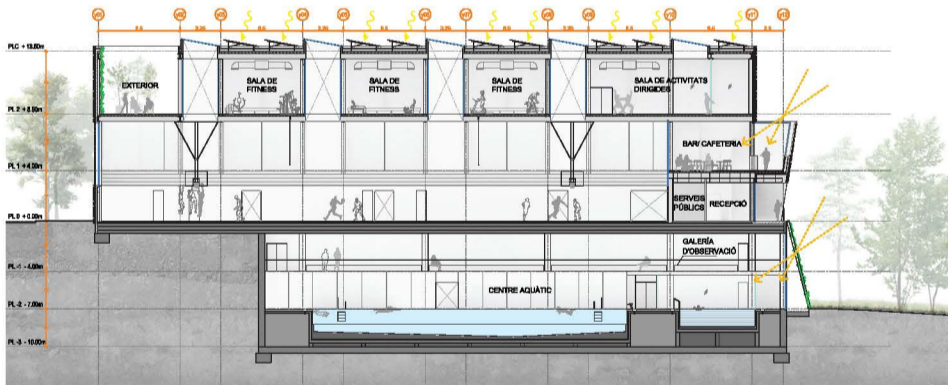
Alçat nord-est :: escala 1/600



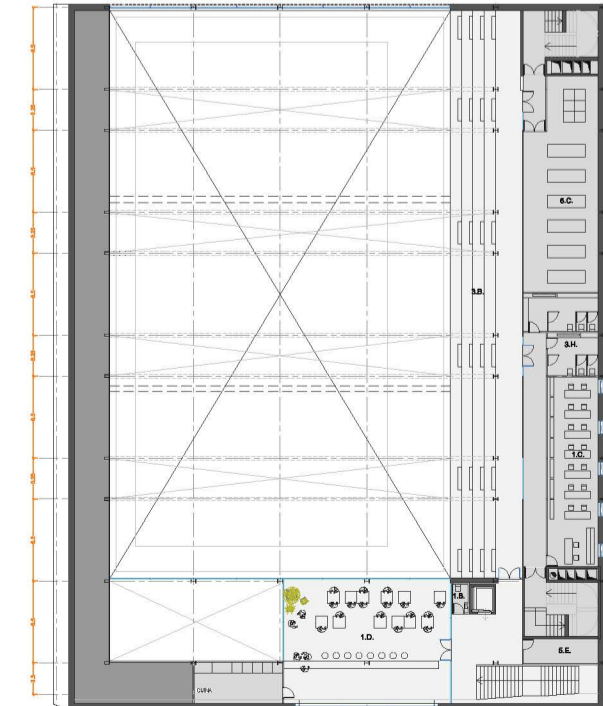
Secció transversal AA' :: escala 1/300



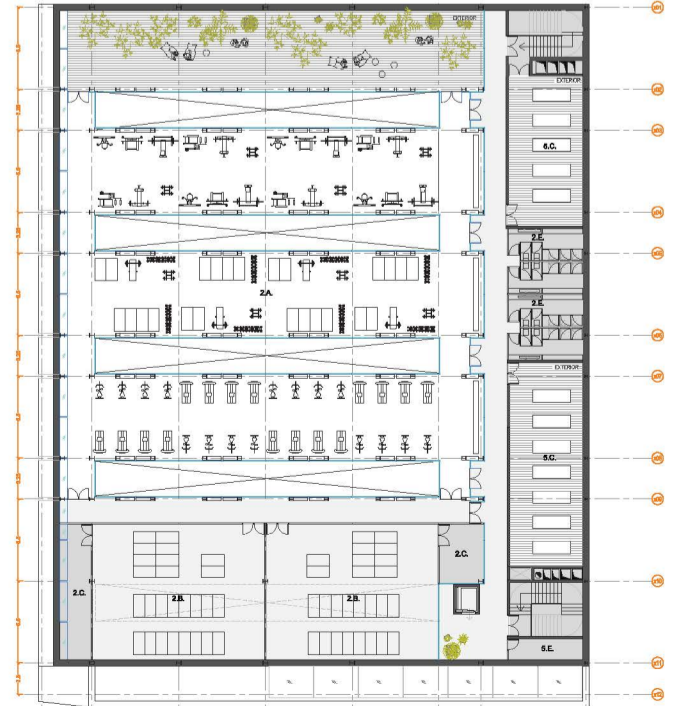
Secció longitudinal BB' :: escala 1/300



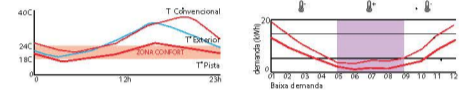
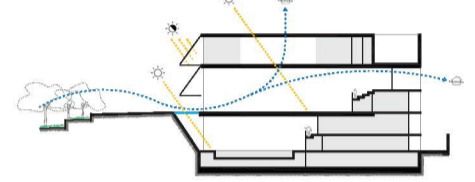
Planta +1 :: escala 1/300



Planta +2 :: escala 1/300



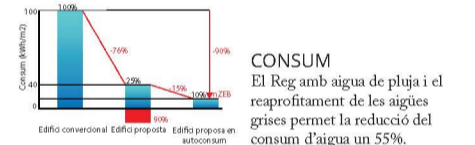
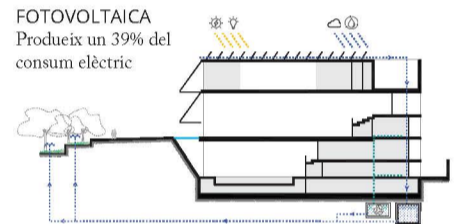
MESURES PASSIVES



TEMPERATURA
La ventilació natural de la pista permet reduir la climatització.

MESURES PASSIVES
L'augment d'inèrcia, l'augment d'aïllament i la protecció solar redueixen la demanda un 36%.

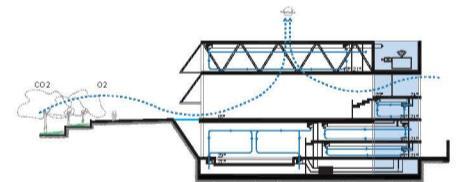
MESURES ACTIVES



FOTVOLTAICA
Produïx un 39% del consum elèctric

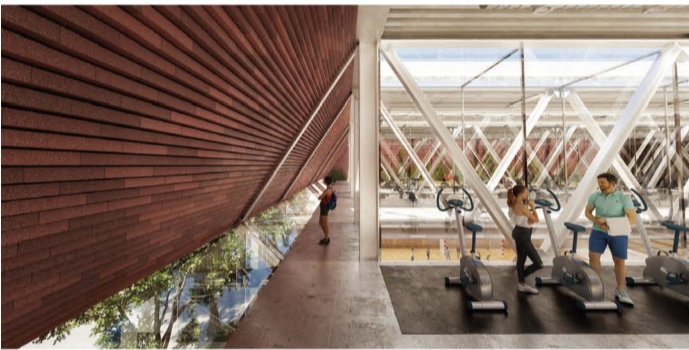
CONSUM
El Reg amb aigua de pluja i el reaprofitament de les aigües grises permet la reducció del consum d'aigua un 55%.

INSTAL·LACIONS + ESTRUCTURAL



Les instal·lacions es simplifiquen aprofitant l'estructura.

- Pati instal·lacions en cobert
- Muntants verticals en nuclis
- Distribució horitzontal vista



Vista de la sala de fitness



Vista de la piscina

Planta 0 :: escala 1/300

