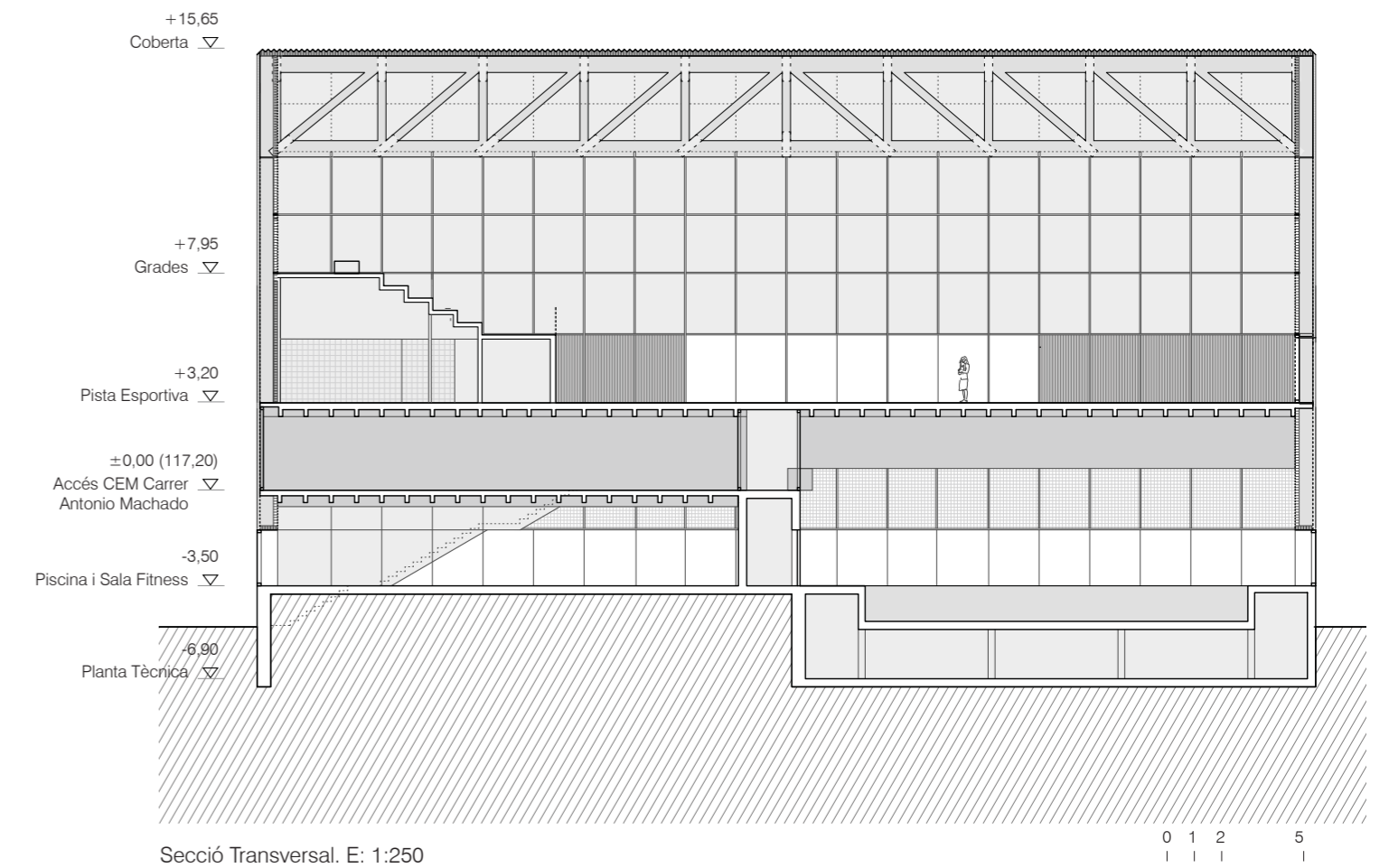


Implantació a l'àmbit de projecte. E: 1:2.000

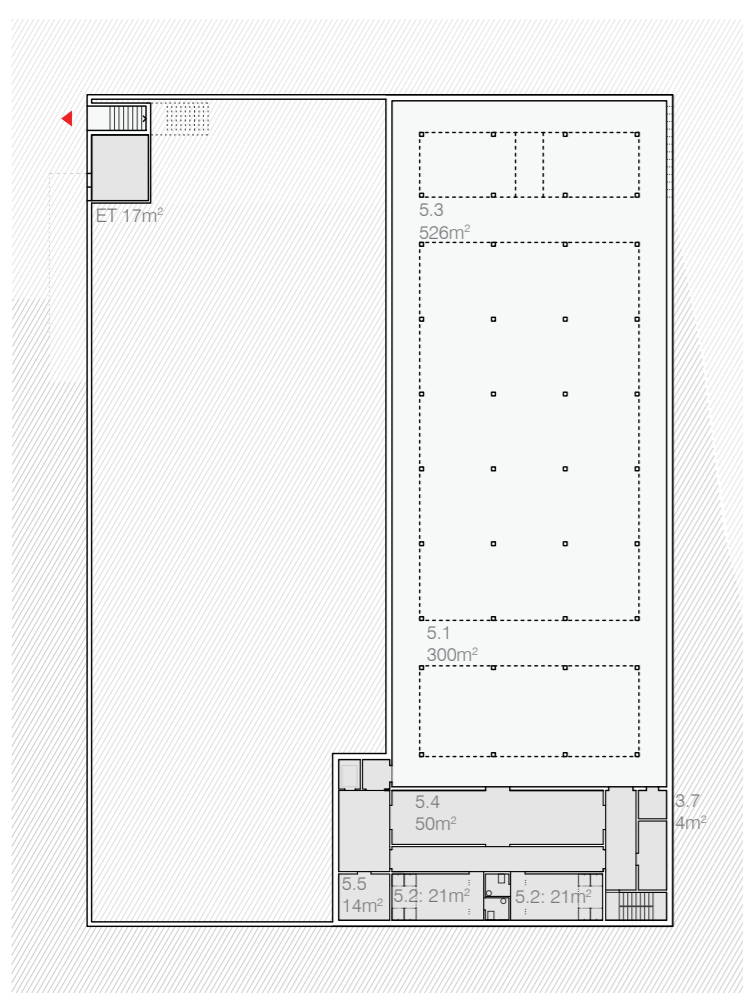


Una arquitectura que s'integra i incorpora l'entorn canviant segons la llum i el temps al llarg dels dies de l'any. Una envoltant unitària que s'adapta a la multitud de situacions de l'interior de l'edifici que diferencia la seva composició segons l'orientació per oferir un millor rendiment tèrmic, que es perfora per banyar de llum difusa les piscines, el fitness i la pista i permet les vistes tant cap al parc com cap a Barcelona.



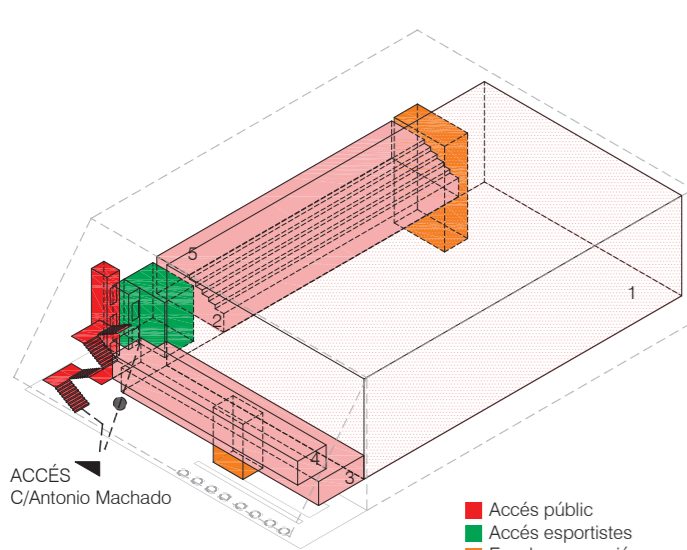
Secció Transversal. E: 1:250

L'edifici té una doble escala. Cap al carrer Antonio Machado inclina la coberta amb un gest que permet reduir l'altura, marcar l'entrada i obrir-la totalment al carrer, mostrant clarament el funcionament interior de l'edifici. Vers la Ciutat, un edifici d'escala urbana situat en un parc, un volum clar i senzill que reacciona a través de la seva materialitat metàl·lica reflectint la llum, els colors i les formes del seu entorn.



Planta Tècnica. Cota -6.90. E: 1:500

PROGRAMA



PROGRAMA I ACCESSOS PAVELLÓ

El programa s'organitza en secció: les piscines a baix, el pavelló a dalt i el fitness com a ròtula.

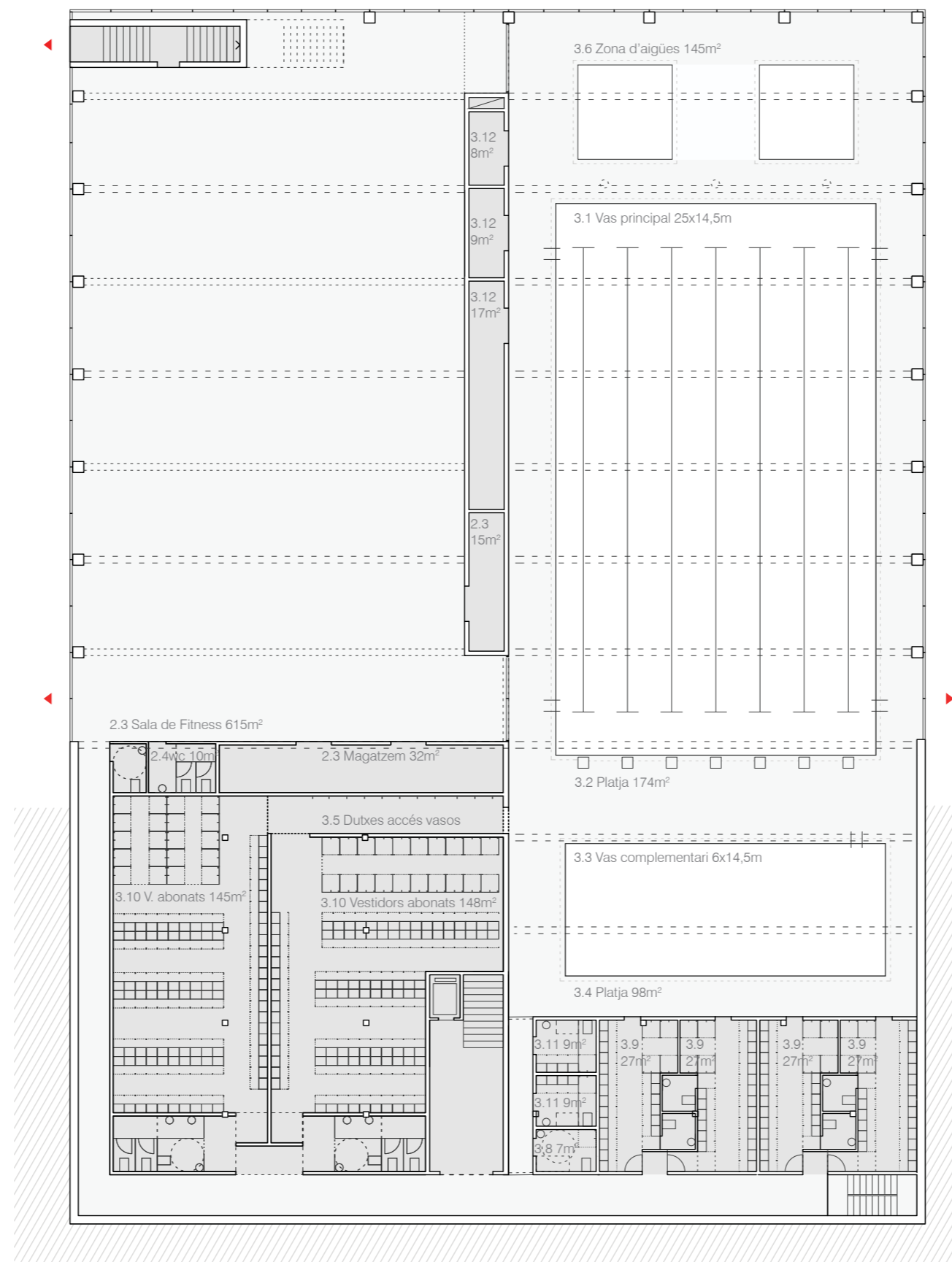
L'accés del carrer Antonio Machado distribueix els fluxos. Un espai continu obert al carrer on es distribueixen la informació i recepció, el bar amb el nucli de serveis públics que defineix la galeria d'observació de la piscina i les tres escales i tres ascensors que divideixen els recorreguts.

La primera, una generosa escala que s'enuncia per portar el públic fins a les grades del pavelló amb el seu ascensor associat. Després dels torns la segona i la tercera: els recorreguts privats. A dalt vers els vestidors i la pista del pavelló i a baix cap a les piscines, la sala fitness i els seus vestidors.

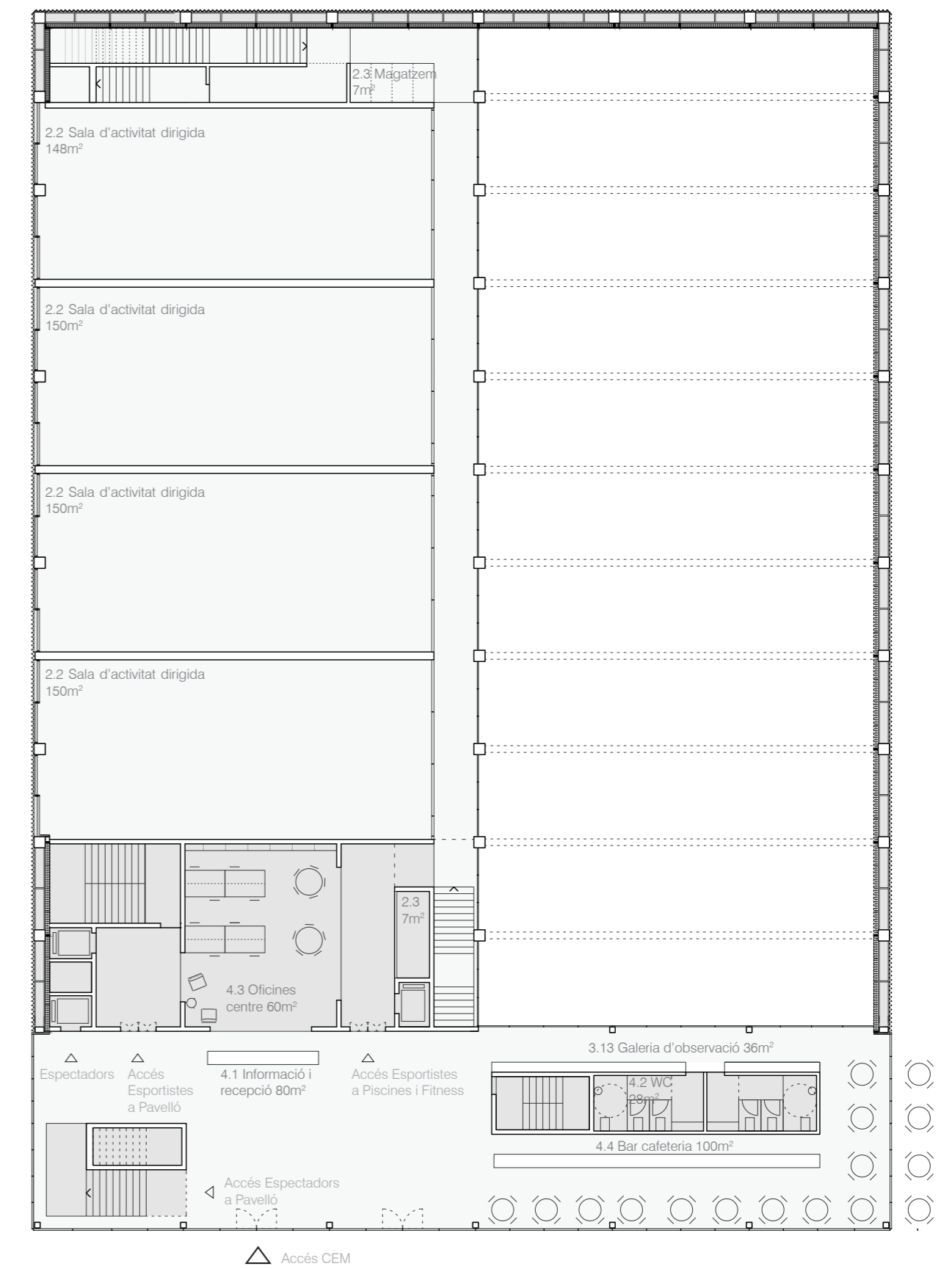
Cap a dalt, a primera planta, els nuclis arriben estratègicament al vèrtex d'una distribució en "L" que allibera la posició de la pista amb un braç de vestidors de grup i l'altre la resta.

Cap a baix l'escala i ascensor divideixen el bloc de vestidors en abonats i en grups familiar. Un tercer bloc central d'emmagatzematge articula el programa de sala de fitness i piscines.

Les bigues de cantell que desparguen sobre la sala fitness allotgen les sales d'activitats dirigides i amb les escales a un extrem i l'altre defineixen la possibilitat d'un circuit intern.

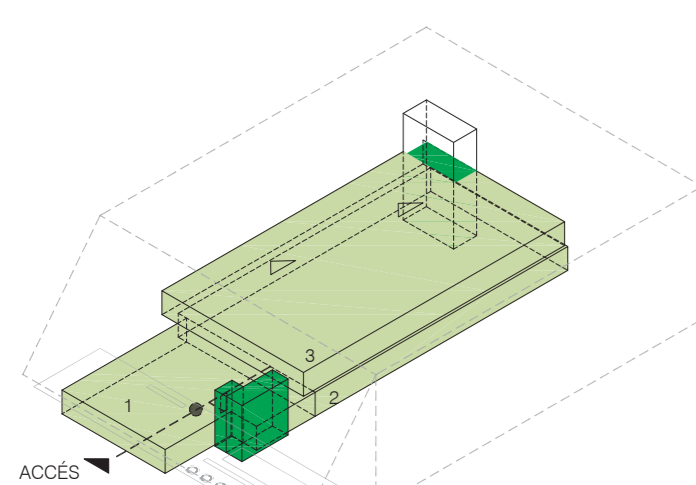


Planta Piscines i Fitness. Cota -3.50. E: 1:250



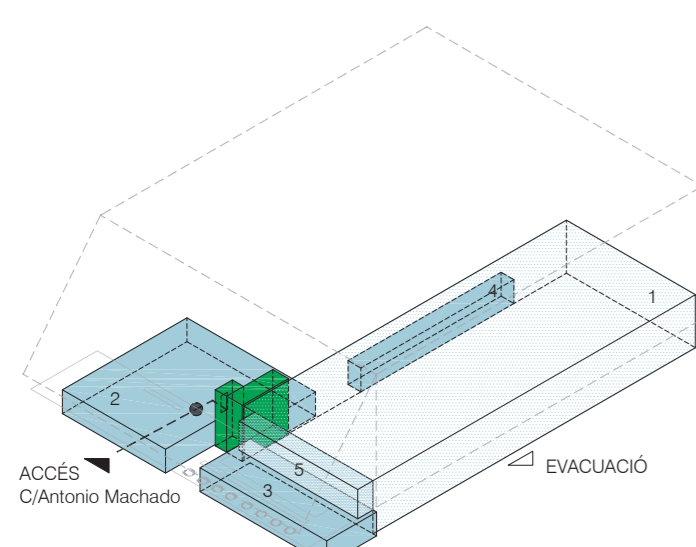
Planta Accés Carrer Antonio Machado. Cota ±0.00. E: 1:250

- 1. Pista poliesportiva
- 2. Programa esportistes
- 3. Programa de personal
- 4. Programa públic
- 5. Grades



PROGRAMA I ACCESSOS FITNESS

- 1. Vestidors abonats
- 2. Sala de Fitness
- 3. Sales d'activitats dirigides



PROGRAMA I ACCESSOS CENTRE AQUÀTIC

- 1. Piscines i zona aigües
- 2. Vestidors abonats
- 3. Vestidors de grup
- 4. Magatzem material
- 5. Galeria d'observació

