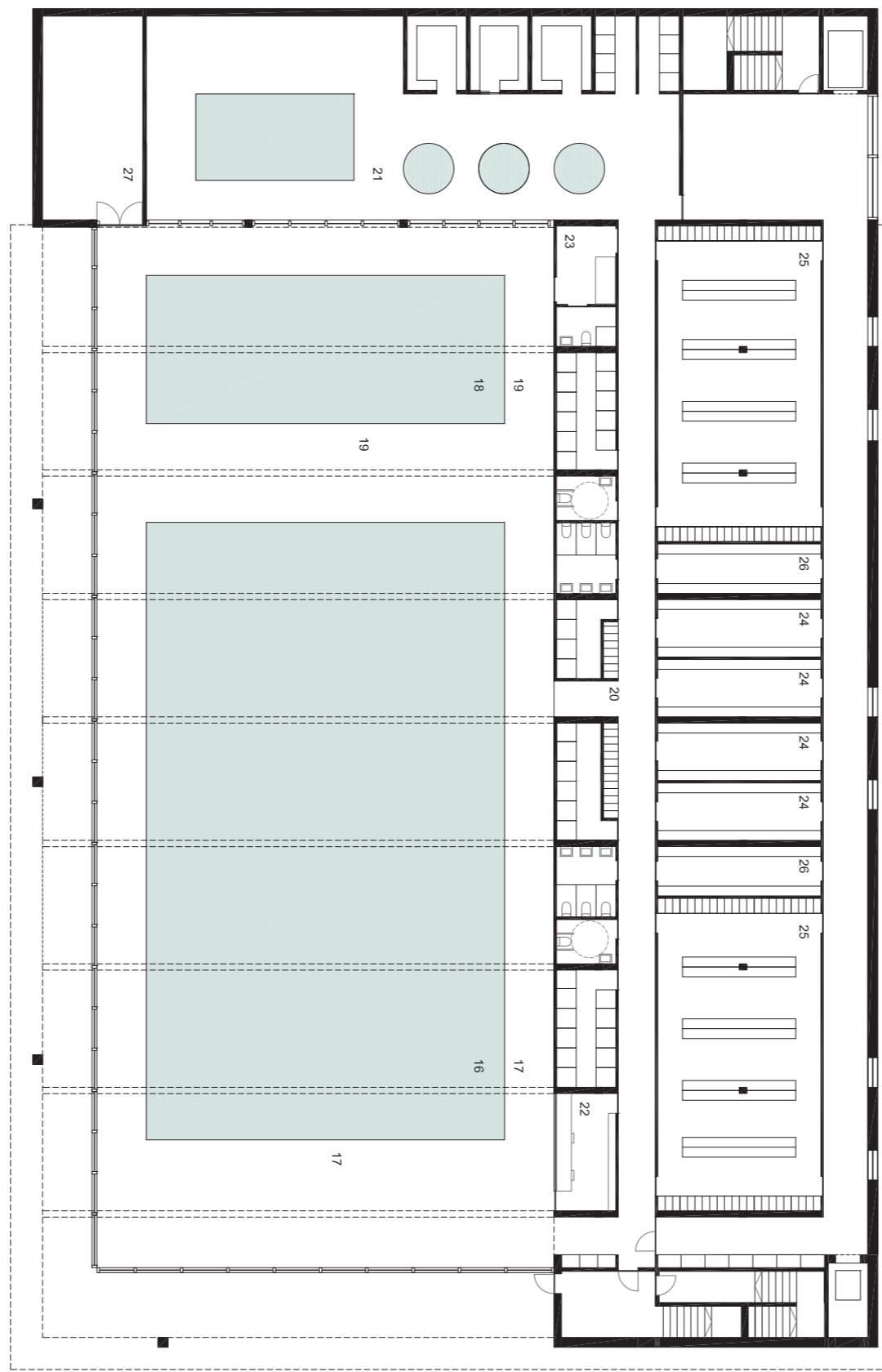
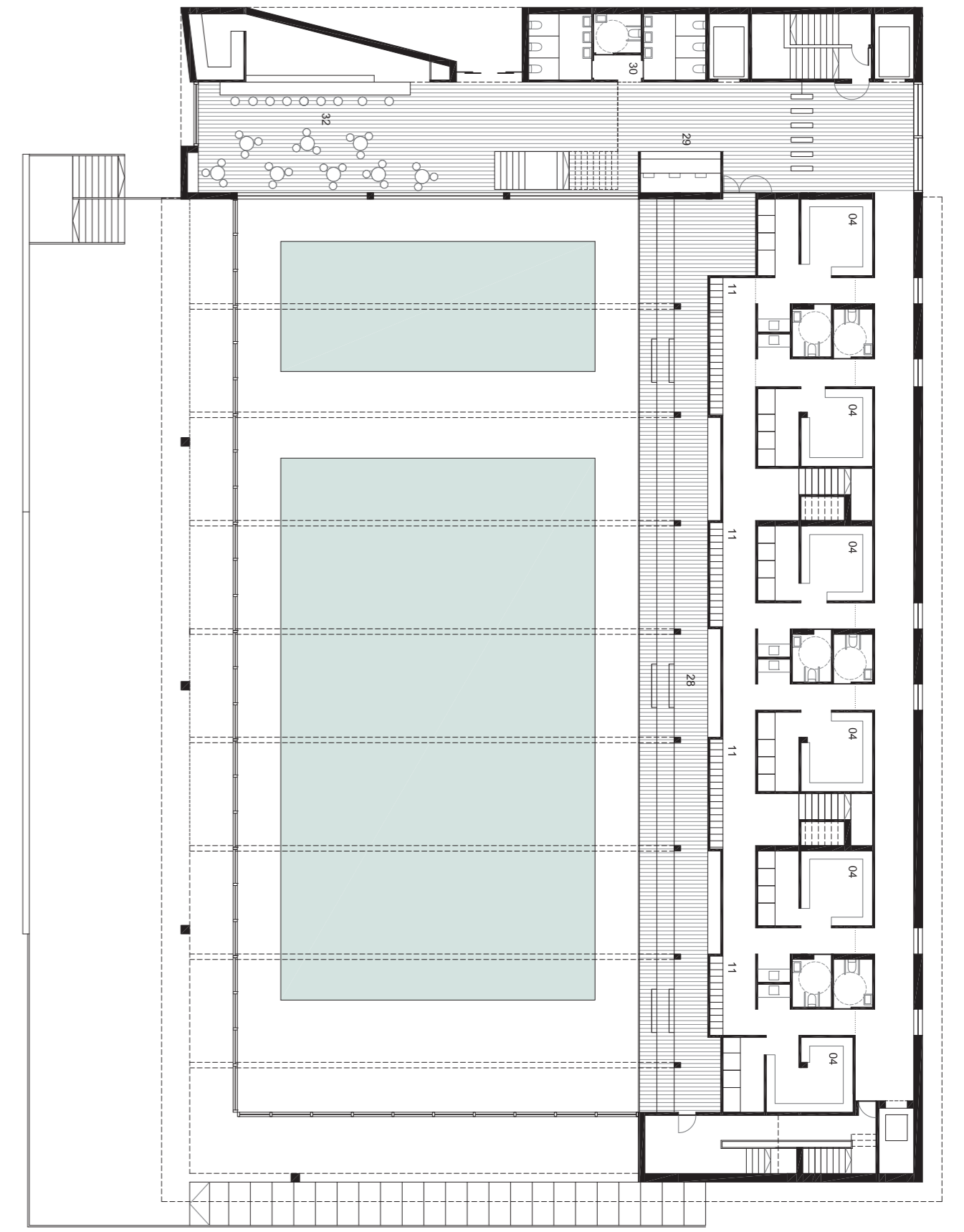




Emplaçament 1:1500



Planta -1 nivell -3.40
Piscina, vestuaris de la piscina, zona d'aigües



Planta baixa accés nivell ± 0.0
Graderies de la piscina, vestuaris de la pista poliesportiva, bar

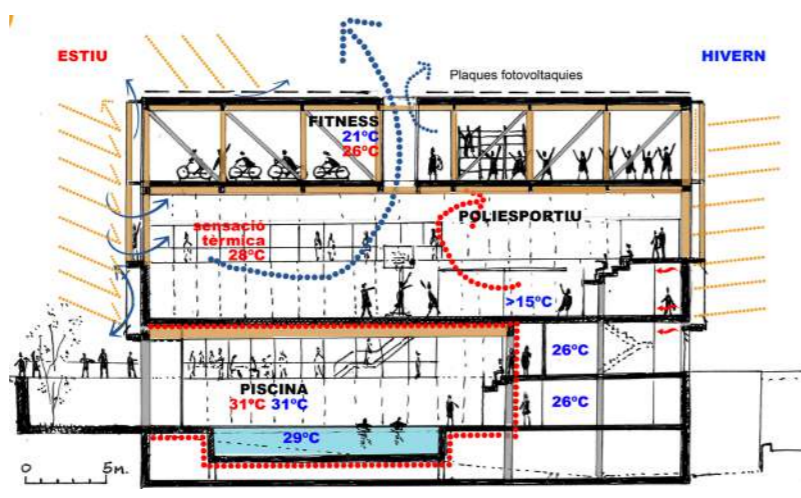
GALERIA

No es pot pensar un edifici sense tenir en compte l'entorn del lloc on es construeix.

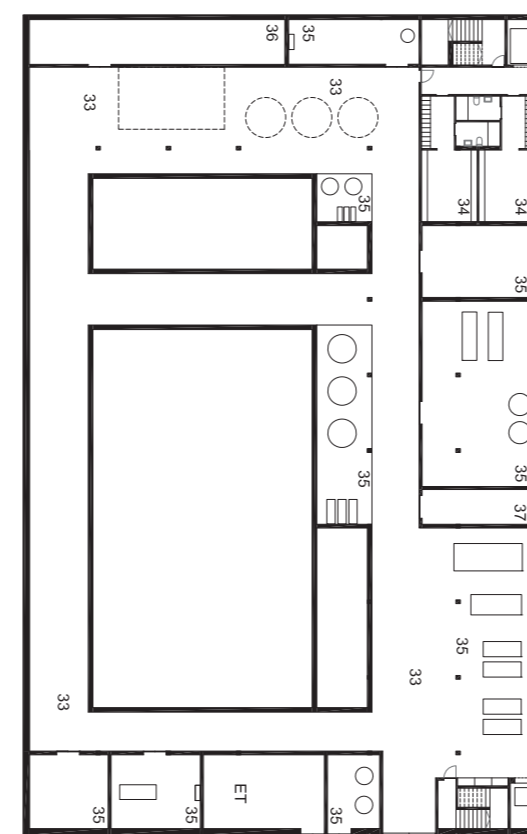
Aquest apriorisme està en la base de la proposta d'aquest edifici destinat a Centre Esportiu Municipal situat en un entorn poc estructurat on coincideixen blocs i torres d'habitatges de considerable dimensió, descampats i camps esportius en el límit del Parc de Collserola.

Es proposa un edifici molt compacte i precís, controlat de mides, complex i senzill al mateix temps, capaç d'integrar-se amb les diferents escales dels edificis veïns i creant noves sinergies de relació visual i espacial entre ells. L'unió de totes les activitats en un volum unitari és la clau per definir un edifici que tindrà un valor social i urbà important i al que és necessari dotar de la dignitat arquitectònica que li correspon.

És així, que es proposa minimitzar l'impacte d'un edifici d'aquestes dimensions mitjançant la reducció de la ocupació el volum proposant un tancament que faci més amable la seva percepció i aconseguint una adequada relació interior-exterior que obre el nou edifici al barri, per afavorir la sociabilitat dels seus usuaris i al temps que fa ciutat.



La proposta d'una galeria perimetral exterior amb lames de protecció solar, amb tancaments dinàmics tipus trombe i el seu ús per al manteniment de l'edifici és una solució que a més permetrà reduir la demanda d'energia.



Planta -2 nivell -6.80
Instal·lacions i àrea tècnica
E 1:500

PAVEL·LÓ TRIPLE POLIESPORTIU		SUP. ÚTIL m²	SERVEIS GENERALS		SUP. ÚTIL m²	ÀREES TÈCNiques		SUP. ÚTIL m²
01	Espai de joc	1269	29	Informació i recepció	70	33	Maniobra i manteniment	350
02	Grades	275,9	30	Serveis públic	32,6	34	Vestidor personal	46,7
03	Infermeria	14,36	31	Oficines centre	85,6	35	instal·lacions tècniques	761
04	Vestidors de grup i serveis	247,3	32	Bar cafeteria	102,2	36	Magatzem	50
05	Vestidors àrbitres	24,5			290,4 m²	37	Neteja	17
06	Serveis de pista (lavabos)	26,1	CENTRE AQUÀTIC					1224,7 m²
07	Magatzem material	87,5	16	Vas principal	362,5		TOTAL SUP. ÚTIL	6354,46 m²
08	Serveis públic	32,8	17	Platja vas principal	174		TOTAL SUP. CONSTRUÏDA	7906,3 m²
09	Neteja i magatzem auxiliar	13,6	18	Vas complementari	87			
10	Vestidor personal	14	19	Platja vas complementari	98			
11	Espai mòbils	2017,06 m²	20	Dutxes accés vasos	4			
CENTRE DE FITNESS			21	Zona daigües	159,6			
12	Sala de fitness	613	22	Control vasos	11,3			
13	Sales d'activitats dirigides	638	23	Infermeria	11,5			
14	Magatzem	82,5	24	Vestidors de grup	13,5			
15	Lavabos	23,4	25	Vestidors abonats	250,6			
		1356,9 m²	26	Vestidors de família	29,8			
			27	Magatzem material	33,2			
			28	Galeria d'observació	140,4			
					1465,4 m²			

E 1:250

