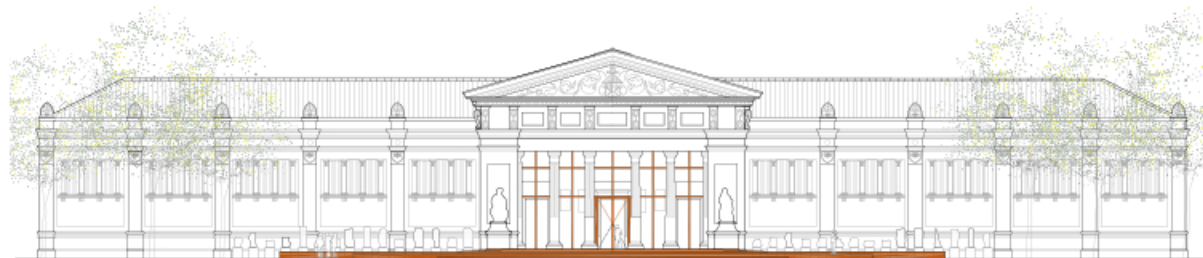
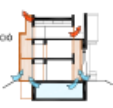


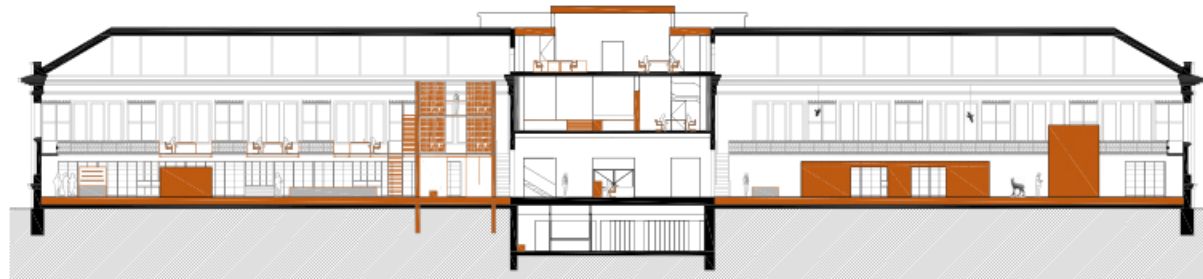


SITUACIÓ e 1:10000

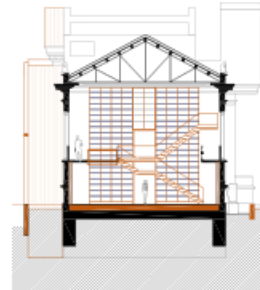
**ESTRATÈGIA BIOLIMÀTICA**  
 Climatitzador natural - zona central:  
 Es projecten dos amortidors climàtics per a l'edifici.  
 En la façana al Passeig Picasso s'ublega una galeria de vidre amb una protecció solar de pais de fusta que recullen a l'interior que es situa a la dreta de l'edifici. Aquesta galeria a més de funcionar com una pantalla climàtica també resol les connexions dins de l'edifici i allibera la nova escala.  
 A la façana al parc de la Ciutadella es tanca l'espai dintre de les columnes amb un mur continu. Aquesta façana té una orientació nord sud per tant, no necessita una protecció solar.  
 Per aconseguir una ventilació mecànica correcta amb la galeria de la façana oposada es generen obertures a la façana del parc de la Ciutadella i s'augmenta l'aïllament al tanar de les finestres existents.  
 Un sistema intel·ligent regula l'entrada d'aire fred des de l'exterior amb una ventilació natural o via mecànica dos d'uns tubs que aprofiten la diferència de clima del soterrani.  
 A tot el cos central es connecta en un climatitzador natural del edifici.



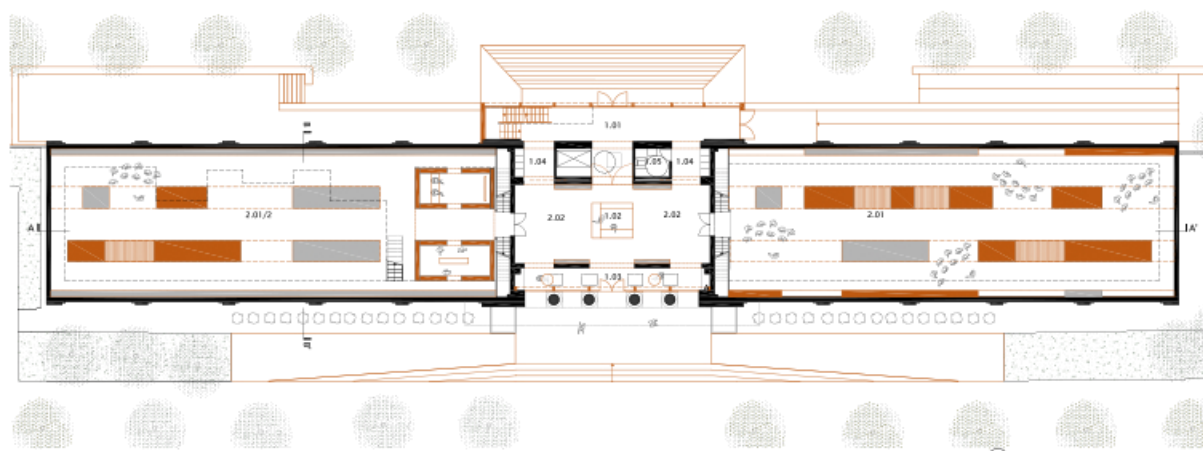
ALÇAT CIUTADELLA e 1:250



SECCIÓ A-A' e 1:250



SECCIÓ B-B' e 1:250



PLANTA BAIXA e 1:250

**Superfícies útils**

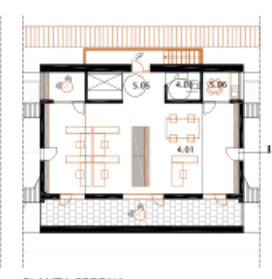
1.1 Vestíbul general i distribuïdor	47,85
1.2 Atenció, informació al públic i control	15,58
1.3 Espai d'informació i exposició	20,62
1.4 Casella (llure access)	18,51
1.5 Serveis	28,41
<b>2. Espai expositiu</b>	<b>639,66</b>
2.1 Exposició permanent	58,68
2.2 Centre d'interpretació del Parc de la Ciutadella	58,68
<b>3. Centre de documentació</b>	<b>18,60</b>
3.1 Espai d'informació i préstec	65,52
3.2 Espai de consulta	215,51
3.3 Compactes/vitrines	215,51
<b>4. Espais de treball</b>	<b>90,96</b>
4.1 Despata treball intern	26,54
4.2 Espai polivalent	6,33
4.3 Serveis	26,04
4.4 Terrassa	26,04
<b>5. Espais de logística i circulació</b>	<b>20,83</b>
5.1 Espai tècnic	10,92
5.2 Espais de neteja	6,08
5.3 Vestuari	45,37
5.4 Magatzematge	85,87
5.5 Circulacions	9,45
5.6 Office	9,45

**RESUM**

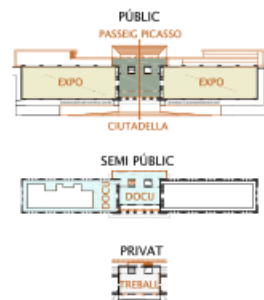
	S. útils	S. constr
PS	126,94	191,00
PH	808,70	903,00
PI	378,80	470,00
P2	115,61	143,00
<b>TOTAL</b>	<b>1430,15</b>	<b>1707,00</b>
<b>EXTERIOR</b>		<b>906,00</b>



PLANTA PRIMERA e 1:250



PLANTA SEGONA e 1:250



**USOS**  
 Per a aconseguir unes circulacions adequades en l'edifici es projecta una escala en la galeria climàtica de la façana al Passeig Picasso. Aquesta nova façana marca una fita per a fer més visible l'edifici cap al Parc i aïllar la entrada pública i oberta a l'edifici en planta baixa.  
**Planta Baixa:** El vestíbul amb caràcter totalment públic connecta el Passeig Picasso amb el Parc de la Ciutadella. Coma les ofertes gratuïtes del espai i el control d'accés. Les màs contenen les exposicions de pagament i el seu accés es fa directament controlable des del vestíbul.  
**Planta Primera:** Dividida en dos nivells: S'ambra per la galeria i amb el nou ascensor. El cos central com a part administrativa del centre de documentació i algun punt de consulta. També l'espai polivalent es troba en aquest nivell. La màs conté una galeria amplada per a més punts de consulta i façana a la part d'informació compacta que queda vinculada amb uns vitrines expositives. Les vitrines existents de la galeria es reusen per al centre de documentació.  
**Planta Segona:** Es necessitaria la coberta de l'última planta per a fer un ús més eficient i sostenible del edifici. Possibilita tenir un espai de treball amb ventilació i il·luminació natural en aquest nivell. Aquesta situació assegura que l'edifici no perdi valor patrimonial ja que la intervenció queda gairebé invisible des de l'exterior, i al mateix temps, s'adapta als nous requeriments bioclimàtics i funcionals.



PLANTA SOTERRANI e 1:250

