

El Museu Martorell es va construir entre els anys 1971 i 1979, seguint el projecte redactat pel...



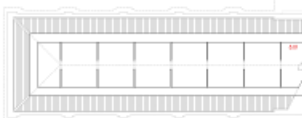
FAÇANA PASSEIG PICASSO



FAÇANA PARC DE LA CIUTADELLA



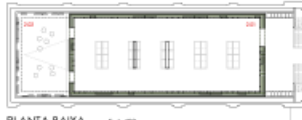
SECCIÓ LONGITUDINAL (SALES I NUCLI CENTRAL) E. 1:200



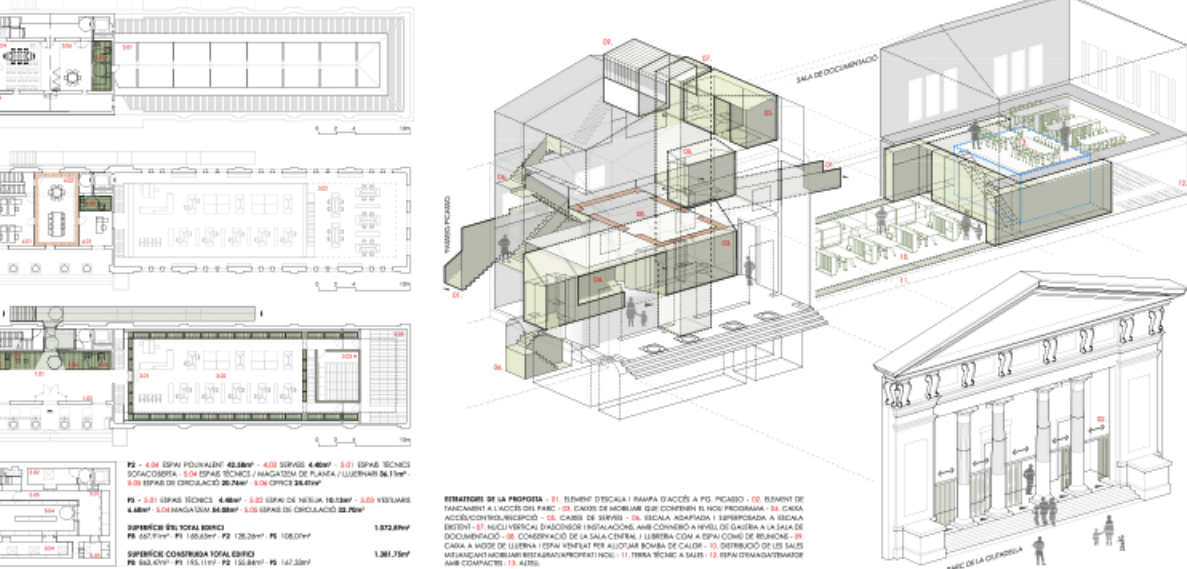
PLANTA SEGONA E. 1:400



PLANTA BAIXA E. 1:400



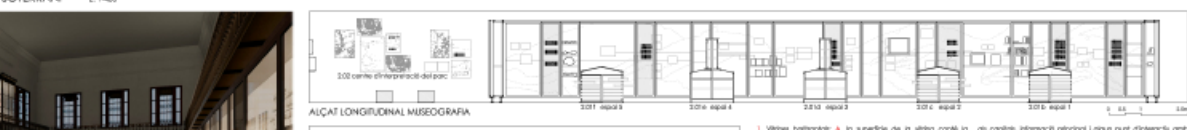
PL. SOTERRANI E. 1:400



REPERITORS DE LA PROPOSTA: 01. ENTORN D'ESCALA I RAMPA D'ACCÉS A PD PICASSO... 02. ELEMENT DE FANÇAMENT A L'ACCÉS DEL PARC...



VISTA ESPAI EXPOSITIU



ALCAT LONGITUDINAL MUSEOGRAFIA



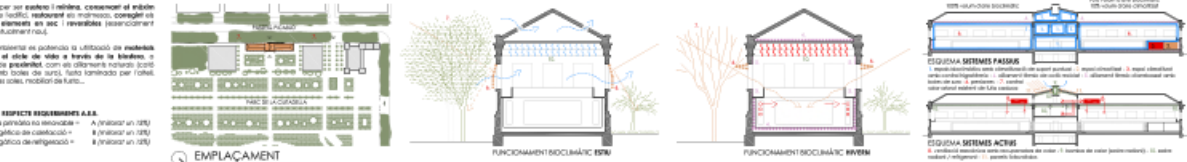
SECCIÓ TRANSVERSAL MUSEOGRAFIA: El concepte museològic organitzat al voltant de sales... La sala d'exposicions és una sala general... El nivell dels visitants és més baix que el dels visitants...



SECCIÓ TRANSVERSAL CENTRE DE DOCUMENTACIÓ



VISTA CENTRE DE DOCUMENTACIÓ



EMPLAÇAMENT