



VISTA DESDE EL PARC DE LA CULTURELLA



VISTA DESDE PASSEIG POCASSO

ESQUEMS PERMEABILITAT TRANSVERSAL



ESTRATÈGIA ARQUITECTÒNICA URBANÍSTICA

Es proposa potenciar la visibilitat i la integració amb el context de places i el pati de la ciutat a través de facades, ampliant les obertures existents al nucli central del museu recuperant facades des del passeig i la vegetació per a adaptar i integrar una escala i temps llargs i aprofitar el treball programat. Les decisions més significatives de la proposta són:

- **Millora** respecte amb l'edifici actual i amb la seva volumetria i elements característics amb solucions com: **Rehabilitació i recuperació** del seu central desambigüat i elevat al pati de la ciutat i a nivell públic. **Màxima integració de les àrees externes** al nucli central amb un sistema de control i integració de les àrees externes, clima i il·luminació controlada. **Facilitar l'accessibilitat** a tots els nivells d'ús. **Recuperació de tots els elements característics** amb la sistema habitat i total original.

ALA AFROU DOCUMENTAL

Creació d'un **nucli independent** central que contingui el conjunt de companes. **Tancaments verticals** als nivells de companes per tal de **controlar** la seva presència i controlar visual i tèrmicament. **Aprofitament de la coberta** del cos de companes amb a **subjecció** de les sales amb un sistema de control i integració de les àrees externes, clima i il·luminació controlada. **Recuperació de les zones patrimonials** en planta pla i les vitrines històriques amb elements especials i elements d'última generació.

ALA EXPOSITIVA

Creació d'un **nucli independent** central i apart de **compartiments** que aprofiti l'espai existent en la sala de la sala, presència autoritat, presència interactiva i altres espais amb retroprojecció. Aquest volum permet crear **ambients** amb les condicions de llum i clima per l'exposició o projecte de documentals, utilitzant el sostre de la sala amb a **suport d'elements** de **control** de **control** de **control** del perímetre en planta baixa per el restat espais del museu.

PROGRAMA FUNCIONAL

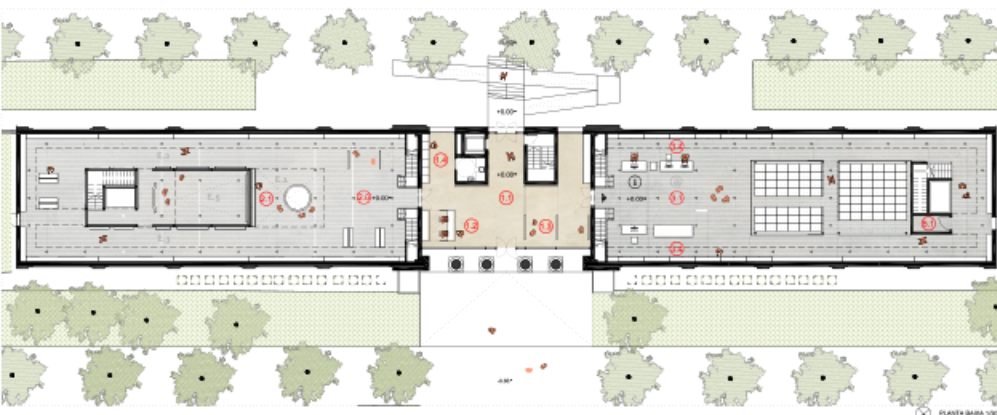
- | | |
|--|---|
| <p>PLANTA BARRA</p> <ul style="list-style-type: none"> 1.1 VESTIBUL GENERAL I DISTRIBUCIÓ 1.2 AVISADOR I INFORMACIÓ AL PÚBLIC I CONTROL 1.3 ESPAI D'INFORMACIÓ I EXPOSICIÓ 1.4 COMISSARI <p>2. ESPAI EXPOSITIU - ACCÉS AMB PAGAMENT</p> <p>3. CENTRE D'INFORMACIÓ DEL PARC DE LA CULTURELLA</p> <p>4. EXPOSICIÓ PERMANENT AMB</p> <p>5. CENTRE DE DOCUMENTACIÓ - ACCÉS LLIBRE</p> <ul style="list-style-type: none"> 5.1 ESPAI D'INFORMACIÓ I PRESTIGI 5.2 ESPAI DE CONSULTA 5.3 COMPACTES 5.4 VITRINES AMB CONTROL I HIBRIDATÈRMIC | <p>PLANTA PRIMERA</p> <ul style="list-style-type: none"> 4. ESPAI DE TREBALL - ACCÉS RESERVAT I AUTORITAT 4.1 LOCALS DE TREBALL INTERIORS <p>PLANTA SEGONA</p> <ul style="list-style-type: none"> 4. ESPAI DE TREBALL - ACCÉS RESERVAT I AUTORITAT 4.2 ESPAI POLivalent 4.3 OFFICES <p>PLANTA SOTERRANIS</p> <ul style="list-style-type: none"> 5. ESPAI LOGÍSTICA 5.1 ESPAI TÈCNIC 5.2 ESPAI DE NETEJA 5.3 VESTIULAR 5.4 LABORATORIS <p>GENERAL DE L'EDIFICI</p> <ul style="list-style-type: none"> 6. ESPAI DE LOGÍSTICA I CIRCULACIÓ 6.1 CIRCULACIÓ VERTICAL 6.2 SOTERRANIS |
|--|---|



PLANTA SEGONA 1930



PLANTA PRIMERA 1930



PLANTA BARRA 1930

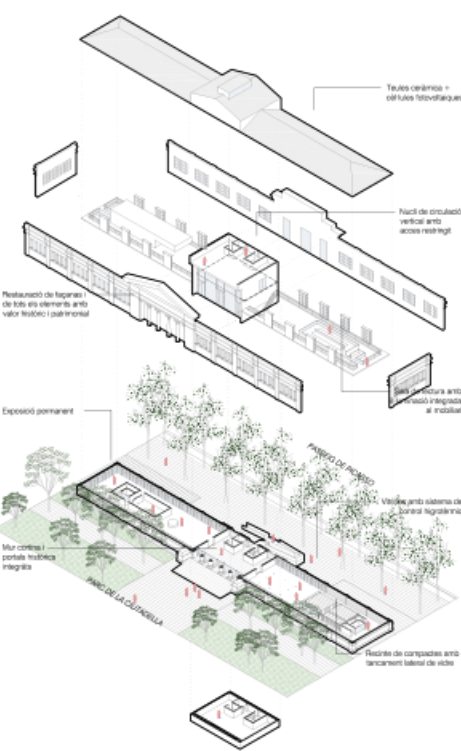


SL1 1930

ESQUEMS PROGRAMA FUNCIONAL I CIRCULACIONS



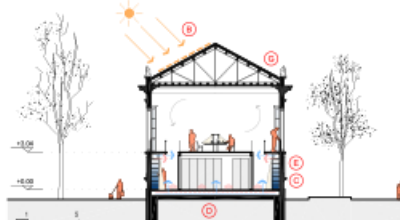
ARQUITECTURA CONSULT EDIFICI



VISTA INTERIOR ALA DRETA

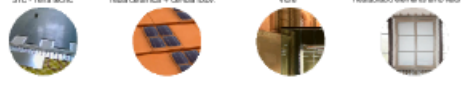


ST VESTIBUL 1930



ST ALA DRETA 1930

MATERIALS



SOSTENIBILITAT - EFICIÈNCIA ENERGÈTICA

- | | | |
|--|---|--|
| <p>SISTEMES ACTIUS</p> <ul style="list-style-type: none"> A. CERTIFICADA APROFUNDIMENT ESTABILITAT TÈRMICA I HUMIDITAT SUBSOL B. TEULES + CEL·LES FOTOVOLTAÏQUES C. VITRINES AMB CONTROL I HIBRIDATÈRMIC D. SPC: TERRA TÈRMIC COMPACTE AMB INTEGRACIÓ TERRA RADANT, INSTAL·LACIONS ELÈCTRIQUES, CLIMA, VITRINES I ONDES E. FAN COILS RESPONSA RÀPIDA | <p>SISTEMES PASSIUS</p> <ul style="list-style-type: none"> F. VENTILACIÓ CREUADA G. AILLAMENT TÈRMIC COBERTA H. COMFORTS VENTILACIÓ NATURAL I. MAXIMITZACIÓ LLUM NATURAL | <p>EDIFICI BIMB</p> <ul style="list-style-type: none"> J. IL·LUMINACIÓ REGULABLE I LED K. MAXIMITZACIÓ PRODUCCIÓ FOTOVOLTAÏCA L. GESTIÓ CONSUM AIGUA M. CONTROL I ALARMA DE CONSUM ELÈCTRIC |
|--|---|--|