

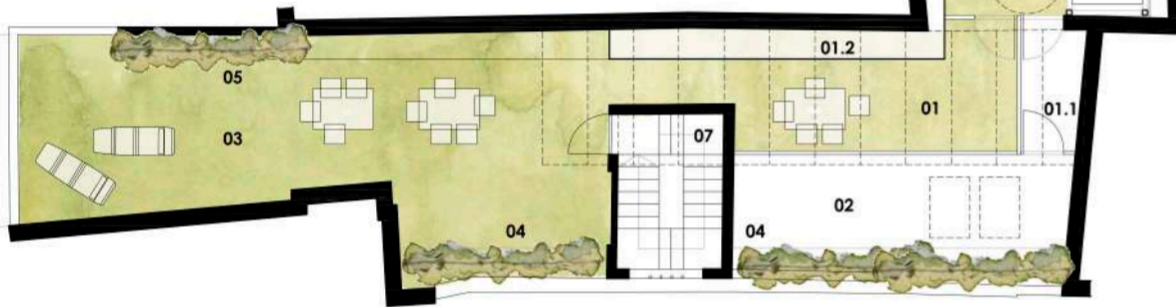
OPORTUNITAT

SOCIABILITZAR a la coberta.
Trobar espais comuns: bugaderia, terrat,...
Aixoplugar amb un entramat lleuger.
Assolellar. Posar-se a l'ombra. Respirar. Mirar lluny. Plantar un jardí. Jugar al terrat. Ritmar plaques fotovoltaïques sobre la pèrgola.
Emplaçar les instal·lacions exteriors. Facilitar-ne el manteniment.

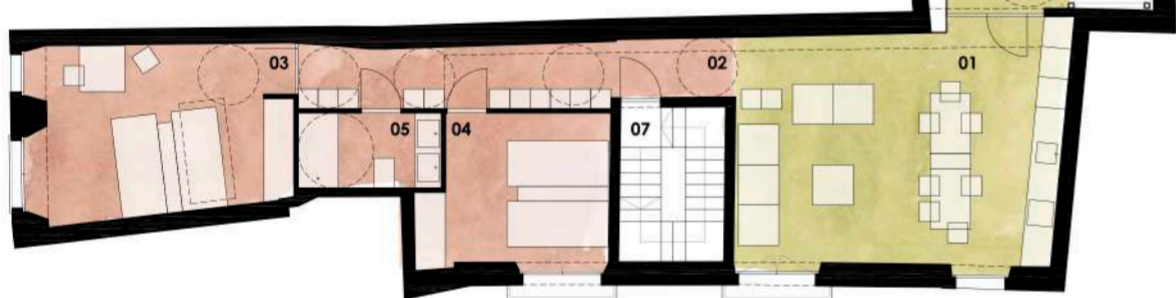
HABITAR espais que s'estructuren resseguint la llum de les façanes.
Proposar quatre plantes d'habitatge tipus, i possibilitar ajustos diferencials entre ells: bany adaptat, armaris complementaris, mobles,... Distribuir de forma fàcil.
Diafragmar amb el nucli d'escala la zona de dia de la zona de nit. Multiplicar-ne els usos. Vertebrar els habitatges verticalment amb el pati interior; accés a l'habitatge, ascensor, llum natural, jardí vertical, muntants d'instal·lacions,...

REBR la ciutat a la planta baixa, pel portal redescobert de la Plaça de la Llana.
Ordenar seqüencialment els usos administratius de més públic a més privat. Situar un segon accés al carrer Civader, proper a l'escala, adreçat als habitatges i compatibilitzant circulacions i espais finals de la resta de l'equipament. Emplaçar serveis i ascensors al nou pati interior.

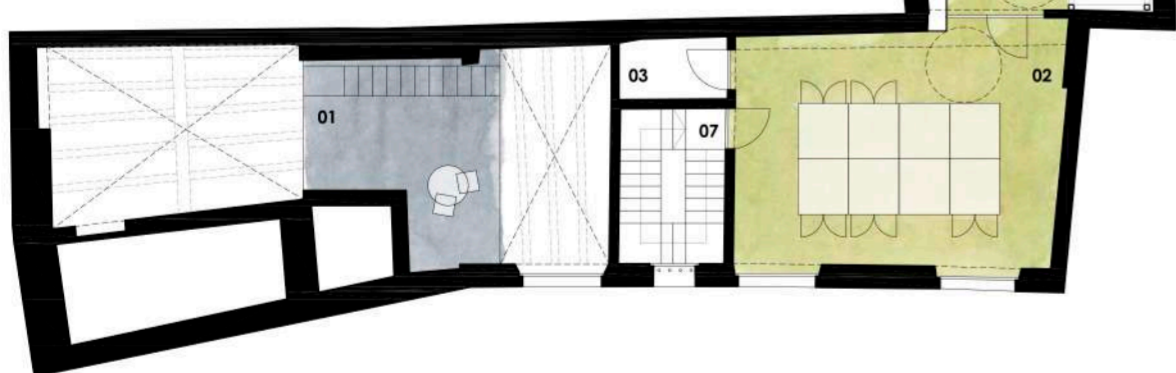
PLANTA COBERTA
01.PÈRGOLA DE PLAQUES FOTOVOLTAIQUES (ESPAI SEMI-EXTERIOR): 28,62 m² 01.1.ESPÀI INSTAL·LACIONS: 3,13 m²
01.2.BUGADERIA I EMMAGATZEMATGE DE TERRAT: 3,95 m² 02.TERRAT MAGUINARIA INSTAL·LACIONS: 15,70 m²
03.TERRAT - ESTAR EXTERIOR: 42,53 m² 04.ESPÀIS VERDS 05.HORTS 06.PATI ACCÉS I ASCENSOR: 6,42 m²
07.ESCALA: 6,45 m² **TOTAL SUP.CONSTRUÏDA PLANTA COBERTA: 24,00 m²**



PLANTA TIPUS
01.SALA D'ESTAR-CUINA: 31,02 m² 02.CIRCULACIONS: 10,76 m² 03.DORMITORI 1: 17,68 m² 04.DORMITORI 2: 11,00 m²
05.BANY: 4,28 m² **TOTAL SUP.ÚTIL HABITATGE: 74,74 m²**
06.PATI ACCÉS I ASCENSOR: 6,42 m² 07.ESCALA: 6,45 m² **TOTAL SUP.CONSTRUÏDA PLANTA TIPUS: 110,31 m²**



PLANTA ALTELL
01.ALTELL SALA POLIVALENT: 10,00 m² 02.TRASERS HABITATGES: 31,25 m² 03.ESPÀI NETEJA: 2,60 m²
04.PATI COBERT I ASCENSOR: 10,43 m² 05.ESPÀI INSTAL·LACIONS: 4,60 m² 06.ESPÀI MANTENIMENT EDIFICI: 5,05 m²
TOTAL SUP.ÚTIL PLANTA ALTELL: 63,93 m² 07.ESCALA: 6,45 m² **TOTAL SUP.CONSTRUÏDA PLANTA ALTELL: 88,20 m²**



PLANTA BAIXA
01.ESPÀI POLIVALENT: 25,14 m² 02.ZONA ESPERA I ESCALA ALTELL: 8,56 m² 03.DESPATX: 14,00 m²
04.SALA D'ENTREVISTES: 12,13 m² 05.CIRCULACIONS: 11,03 m² 06.PATI COBERT I ASCENSOR: 10,43 m² 07.BANYS:
9,21 m² 08.VESTIBUL HABITATGES: 9,43 m²
TOTAL SUP.ÚTIL PLANTA BAIXA: 103,95 m² 09.ESCALA: 4,02 m² **TOTAL SUP.CONSTRUÏDA PLANTA BAIXA: 135 m²**

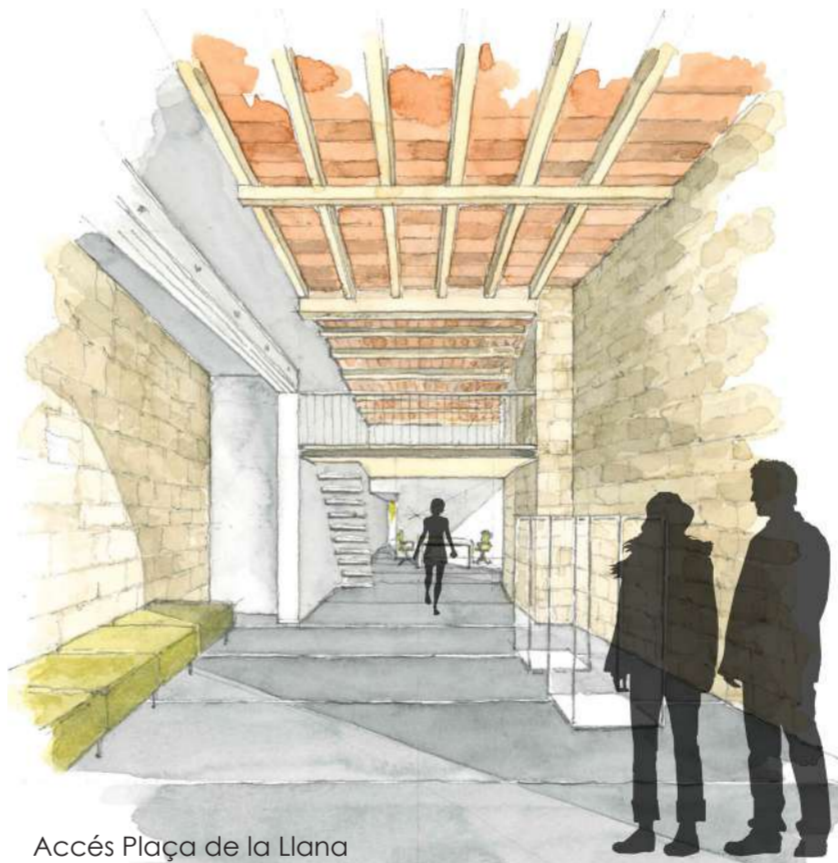
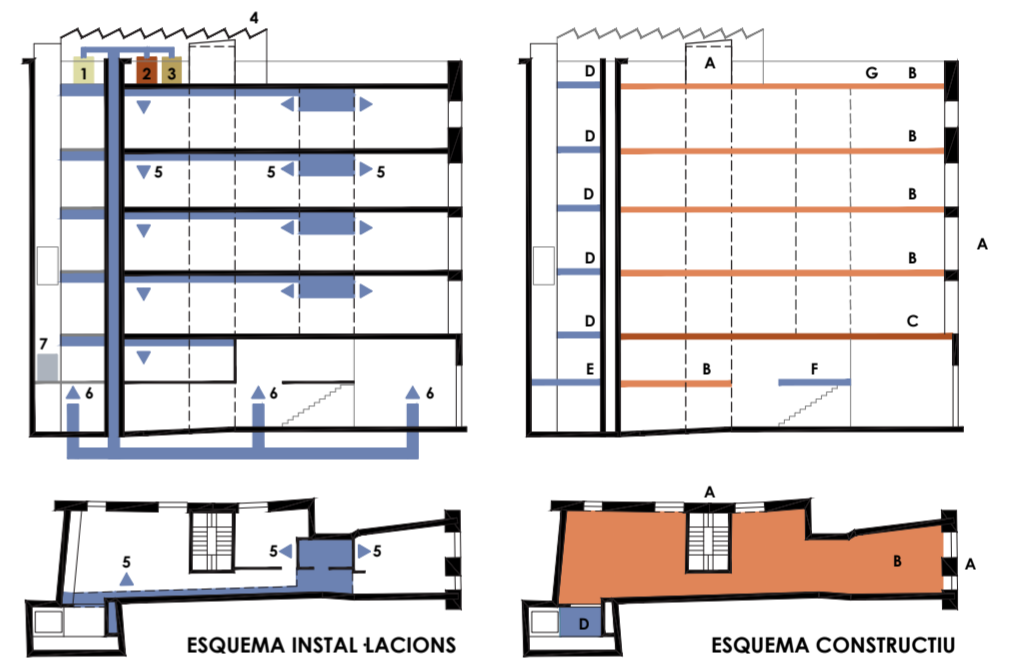


INSTAL·LACIONS CENTRALITZADES

1. UNITAT EXTERIOR VRV AMB RECUPERACIÓ DE CALOR PER A CLIMA, ACS I TRACTAMENT D'AIRE PRIMARI
2. EQUIP HIDRÀULIC D'AIGUA CALENTA SANITÀRIA
3. UNITAT DE TRACTAMENT D'AIRE PER A VENTILACIÓ D'HABITATGES I ÀREA ADMINISTRATIVA
4. PÈRGOLA FOTOVOLTAÏCA (PRODUCCIÓ 3.500W)
5. UNITATS INTERIORS ALS HABITATGES: INDEPENDENTS, UNA PER A CADA DORMITORI I UNA PER A LA ZONA DE DIA
6. UNITATS INTERIORS A L'ÀREA ADMINISTRATIVA: UNA PER A L'ESPÀI POLIVALENT, UNA PER AL DESPATX I UNA PER A LA SALA D'ENTREVISTES
7. DIPÒSIT DE RECOLLIDA D'AIGUA DE PLUJA PER A CISTERNES DE PLANTA BAIXA I NETEJA GENERAL

CRITERIS CONSTRUCTIUS

- A. CONSERVACIÓ I RESTAURACIÓ DE FAÇANES EXISTENTS. RECUPERACIÓ D'ELEMENTS ORIGINALS I REHABILITACIÓ DE LES FUSTERIES DE FUSTA
- B. SUBSTITUCIÓ DE FORJATS DE FUSTA DE LES PLANTES PIS EN MAL ESTAT PER FORJATS NOUS DE BIGUES PRETESADES DE FORMIGÓ I REVOLTONS CERÀMICS PREFABRICATS
- C. FORJAT DE BIGUES DE FUSTA RECUPERADES I RESTAURADES DEL MATEIX EDIFICI I REVOLTÓ CERÀMIC
- D. NOUS FORJATS LLEUGERS D'ESTRUCTURA TUBULAR I RELLEGA METÀL·LICA PER FORMACIÓ DE TERRASSES D'ACCÉS ALS HABITATGES I TERRAT
- E. NOU FORJAT LLEUGER DE VIDRE
- F. NOU ALTELL LLEUGER OBERT A LA SALA POLIVALENT D'ESTRUCTURA TUBULAR I TALLER DE FUSTA
- G. FORMACIÓ DE TERRAT DE COBERTA CATALANA AMB CAMBRA VENTILADA



Accés Plaça de la Llana



Terrat



Zona ús comú habitatges