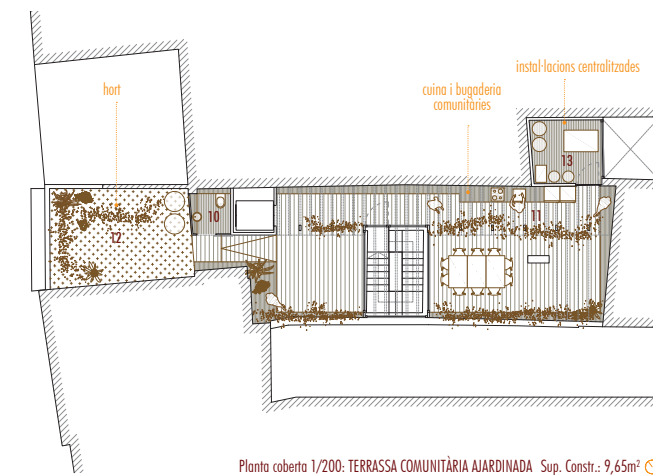
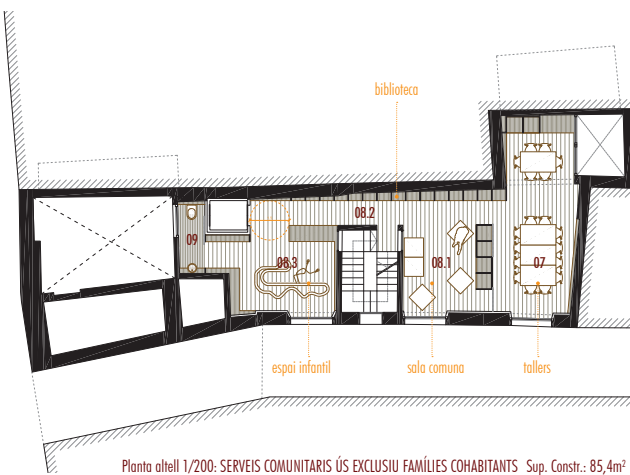
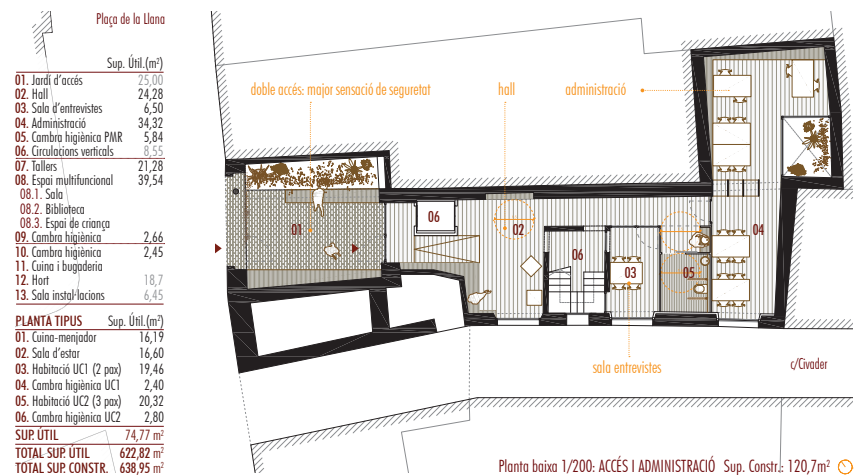
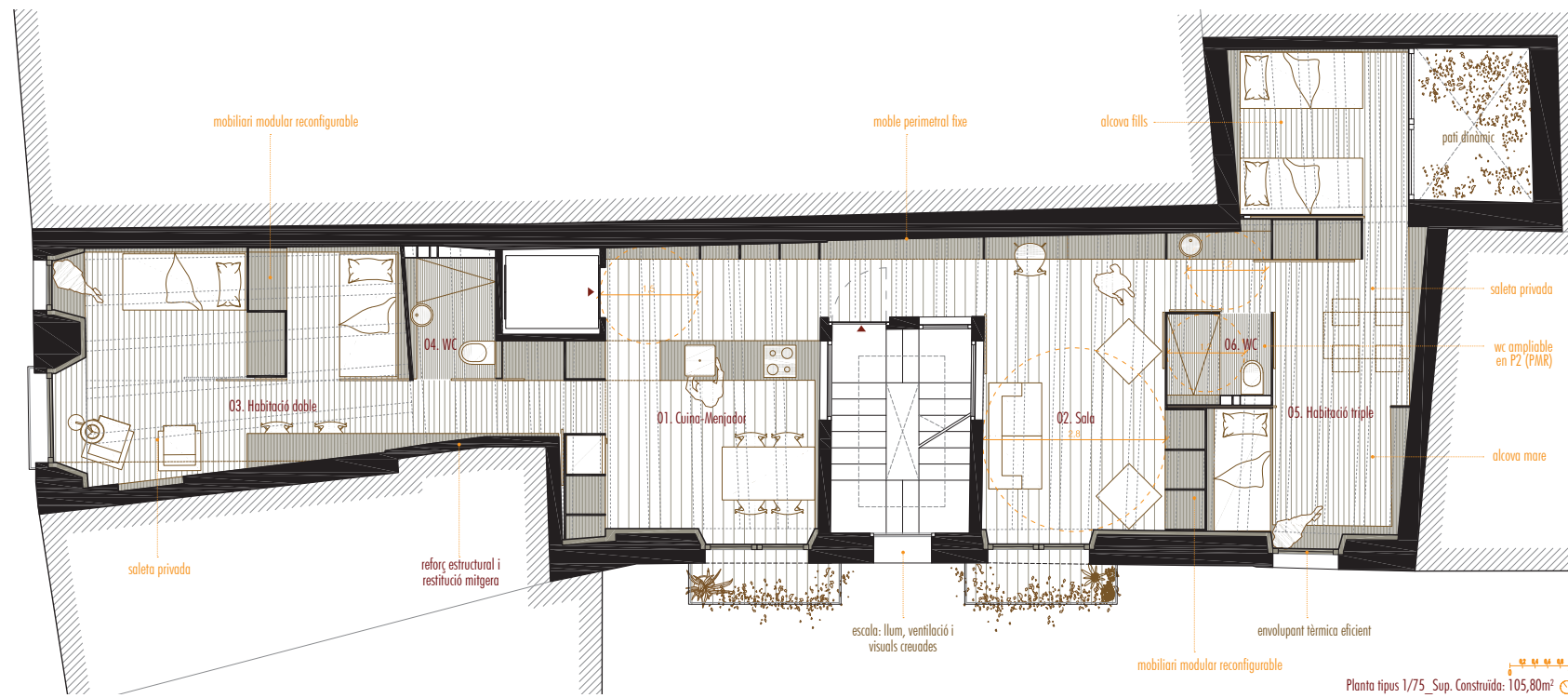
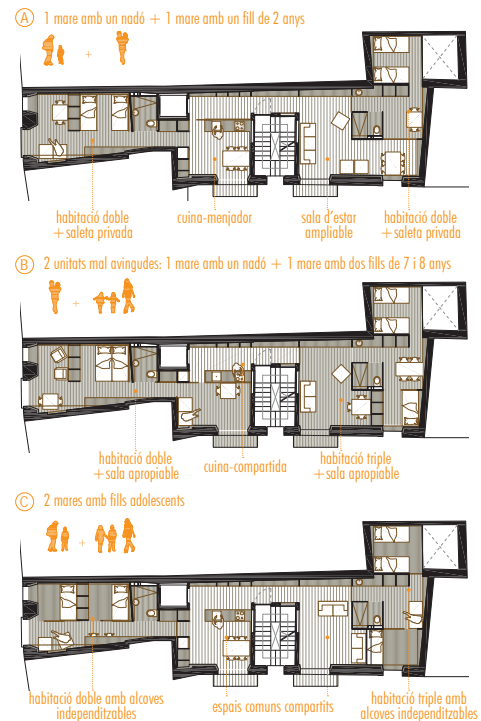


ESPAIS COMUNS



COHABITATGE: VERSATILITAT I GRADIENT D'INTIMITAT

Esquemes d'elasticitat funcional gràcies al mobiliari modular reconfigurable:



INTERVENCIÓ ESTRUCTURAL I PATRIMONIALS

- RECOSIT MURS DE CÀRREGA, AUGMENT RESISTÈNCIA FORJATS, AILLAMENT ACÚSTIC
- Capa de compressió en forjats ancorada als murs de càrrega
- OPERACIONS PUNTUALS DE SUBSTITUCIÓ, REPARACIÓ I REFORÇ
- Restitució, reforç i regnia de mitgeres amb forjats compartits perquè actuin com a mur de càrrega (apuntallament i reparació dels forjats afectats)
- Actuacions puntuals de substitució, sanejament i reforç de bigues malmeses i dintells.
- SUBSTITUCIÓ FORJATS ALTELL I COBERTA
- Panells prefabricats de fusta controlaminada (e=16cm)
- CONSERVACIÓ, RESTAURACIÓ I POSTA EN VALOR ELEMENTS PATRIMONIALS
- Foranes (neteja i consolidació de la pedra i restitució d'esgrafats), escala (restauració i posta en valor com a pati), restauració elements metàl·lics, i posta en valor restes d'origen medieval en murs de PB i al·teli (reparat revestiments i sanejament patologies d'humitat per capil·laritat)



HÀBITAT SALUDABLE I CICLE DE VIDA

- ALLARGAR LA VIDA ÚTIL DELS ELEMENTS CONSTRUCTIUS
- Prioritzar la reparació i restauració dels elements precisant així com la seva possible reutilització
- SISTEMES CONSTRUCTIUS EN SEC, MATERIALS RENOVABLES I RECICLABLES:
- Materials d'origen natural, amb baixa energia incorporada, reciclables i de fàcil manteniment
- MATERIALS SALUDABLES
- Materials sense Compostos Orgànics Volàtils, transpirables i reguladors higrotèrmics
- INCORPORACIÓ ESTRATÈGIES DE NEUROARQUITECTURA:
- Il·luminació natural a tots els espais reforçada per acabats amb capacitat reflectant
- Presència de vegetació i acabats amb colors presents a la natura (reducció d'estès i augment del confort)
- Espais diferenciats en alçada lliure (diferents atmosferes i posicions dins l'habitatge)

CICLE DE L'AIGUA

- PLUVIALS: Emmagatzematge pluvial mitjançant dipòsits en coberta i reutilització per aigua de reg
- AIGÜES GRISSES: Reciclatge (biològic-mecànic) i reutilització aigües grises per a usos no potables

FUNCIONAMENT BIOCLIMÀTIC I SISTEMES ACTIUS

- EFICIÈNCIA ENVOLUPANT TERMICA:
- Aïllament envoltant (U < 0,25 W/m²K), d'origen natural, continu, minimitzant els ponts tèrmics
- Restauració-optimització fusteries (U < 1,6 W/m²K) i integració protecció solar exterior en façana sud-oest
- Control d'infiltracions mitjançant lamina d'estanqueïtat i aïre intel·ligent i transpirable
- PATIS DINÀMICS:
- Il·luminació natural: obertura finestres i badalot + acabats blancs per augmentar la reflexió lumínica
- Control solar: captació solar passiva (efecte hivernacle) + protecció solar lluminària
- Ventilació natural (efecte Venturi-obertura lluminària) i control renovacions (aire preescalfat passivament)
- INÈRCIA TÈRMICA:
- Inèrcia tèrmica forjats i murs interiors preexistents (ensortiment i desfassament aèria tèrmica)
- SISTEMES ACTIUS I AUTOPRODUCCIÓ RENOVABLES:
- Generació clima i ACS: bomba de calor aerotèrmica + producció fotovoltaica equivalent integrada en coberta
- Sistema emissor clima: forjats radiants (hivern) i dissipadors (estiu)

