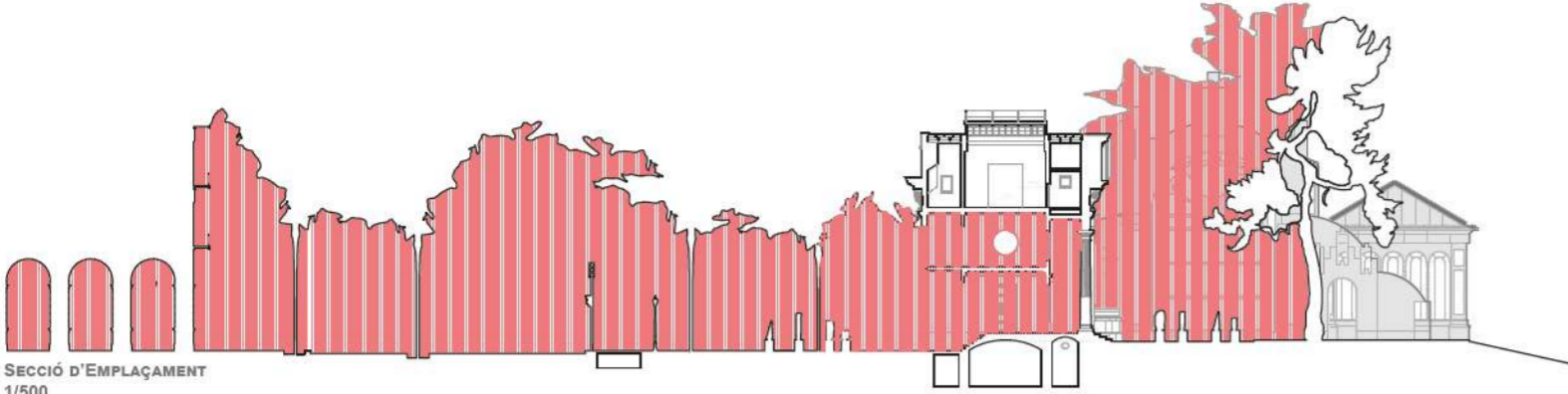


PARC ENDINS

Llindar urbà. El nou vestibul esdevé una porta al Parc que dona autonomia al museu respecte dels horaris de la Ciutadella. La col·lecció petroològica a l'aire lliure passa a ser un reclam. El nou accés des del Passeig de Picasso recupera l'exuberància de la disposició original de la col·lecció, ara desplegada com una processó de pedres que travessa l'edifici, i consolida l'accés històricament reivindicat per la Junta de Ciències Naturals de la ciutat (Maluquer i Nicolau, J., Vint mesos d'actuació en la Junta de Ciències Naturals, 1916-1917).

Centre de Documentació. La proposta manté la imatge històrica de l'ala dreta. L'espai de compactes es redueix al mínim en planta i secció i es disposa el més allunyat possible de la zona d'accés per tal de posar en valor el buit interior i preservar la configuració original de l'ala sense interferències. Es proposa remarcar el vincle entre el Centre de Documentació i l'espai natural del Parc de la Ciutadella creant un nivell intermedi que permeti apropar la sala de lectura a les finestres existents, amb una proposta que incorpora un element en forma de grada que facilita l'accés al nou nivell de lectura oferint un espai de lectura distesa i permetent acollir visites escolars i esdeveniments públics.

Espai Expositiu. S'adapta el dispositiu topogràfic de la grada del Centre de Documentació amb un canvi d'escala del graonat que possibilita la visió en cascada dels objectes exposats, a la manera de l'esgaonament de la galeria de mineralogia del Musée d'Histoire Naturelle de Paris. Reinterpretant el sistema de prestatges de l'interior de les vitrines existents, es defineix una secció constant que permet posar en relació els materials que fins ara s'observaven de forma aïllada, vitrina a vitrina. Es proposa una ampliació del balcó a la zona del tester proper a l'Umbracle que permet la creació d'un altell amb vistes sobre el Parc, dedicat a la interpretació de la Ciutadella.

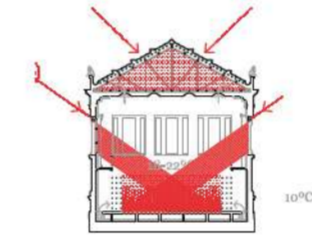


Centre de Documentació. Si s'inserix en sec una estructura incorporada, lleugera i permeable, de presència volgutament fantasmagòrica. El nou hoste es desplega de puntetes, deixant entreveure la sala vuitcentista a través seu.

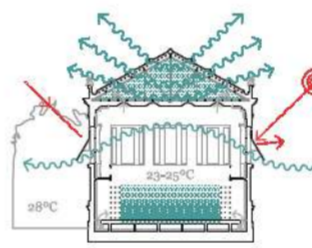


Accés al Parc a través del Museu Martorell. Tres esclertes en el volum rocós del cos central obren el cofre hermètic, mut i estanc del museu i recomposen els fluxos i les continuïtats entre el mercat del Born i els equipaments de recerca del carrer Wellington a través del Parc de la Ciutadella. El nou vestibul recupera la urbanitat del porxo a l'aire lliure del projecte original de Fontserè com a primera estratègia per aconseguir una institució oberta al públic i accessible als investigadors i a la ciutadania.

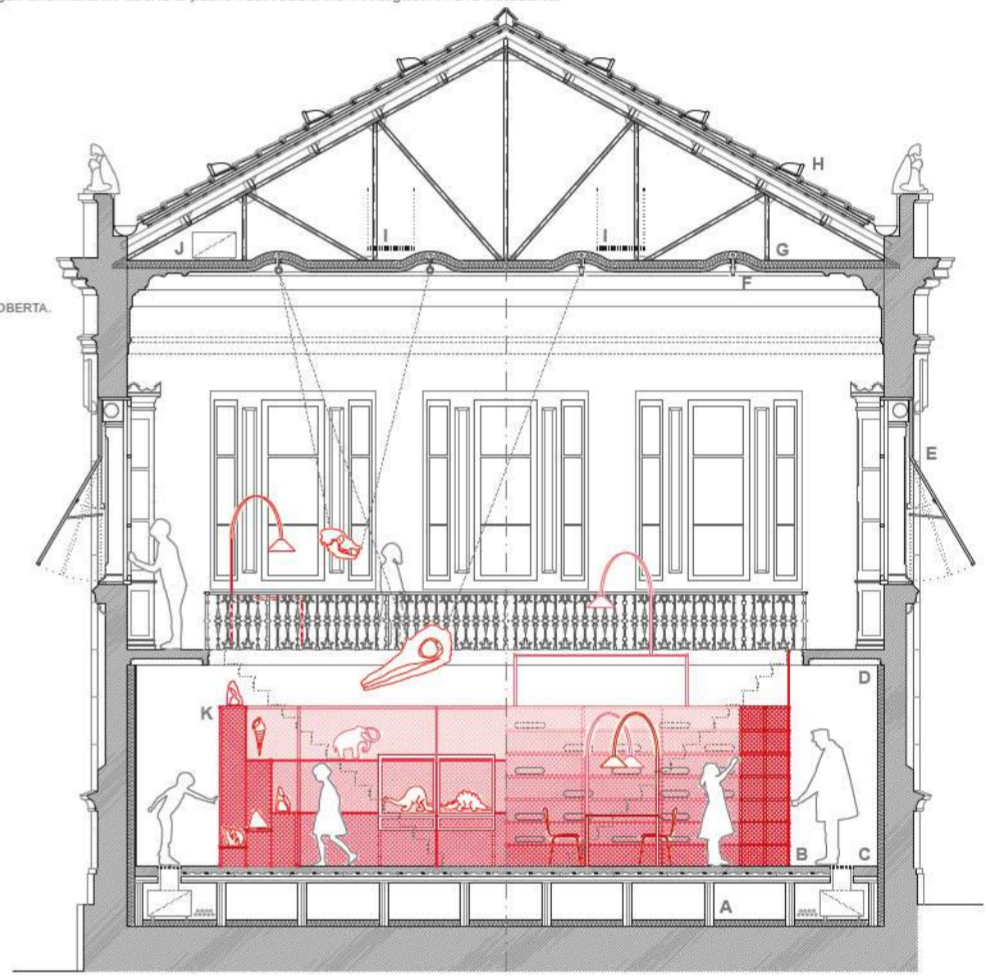
- A. FALS TERRA PER AL PAS D'INSTAL·LACIONS.
- B. TERRA RADIANTE.
- C. CONDUÏTE D'IMPULSIÓ D'AIRE.
- D. ALLAMENT TÈRMIC DE FACANA I SOLERA.
- E. PROTECCIÓ SOLAR PERSIANA GUIADA AMB OPCIÓ D'ENFOSQUIMENT.
- F. DOTACIONS FALS SOSTRE:
 - SUSPENSIÓ D'ELEMENTS EXPOSITIUS
 - PAS D'AIRE
 - IL·LUMINACIÓ
- G. ALLAMENT I FORMACIÓ DE CAMBRA VENTILADA (GOBERTA A LA CIUTADANA).
- H. APROFITAMENT DEL SISTEMA EXISTENT DE VENTILACIÓ PER TEULA.
- I. PASSERES DE MANTENIMENT DE L'ESPAI DE SOTACOBERTA.
- J. CONDUÏTE DE RETORN D'AIRE.



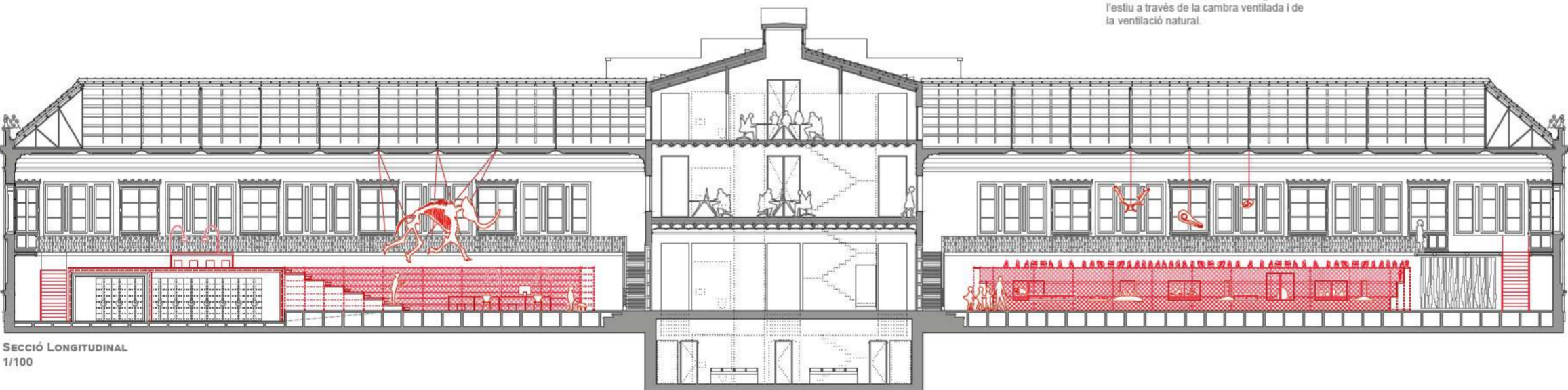
HIVERN
Reducció de la demanda energètica a l'hivern mitjançant la inèrcia tèrmica del terra de formigó i el coïxi tèrmic de l'espai de sotacoberta.



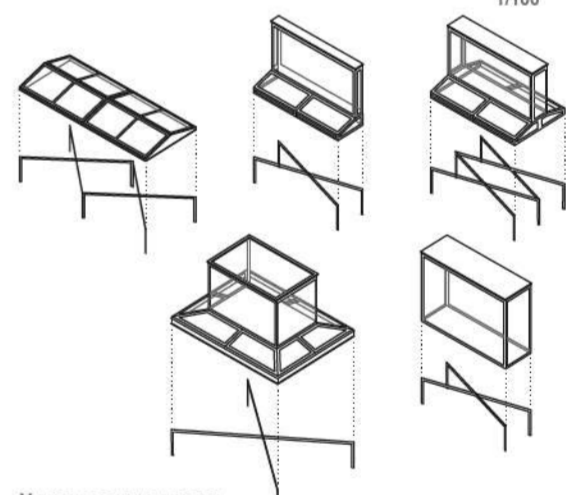
ESTIU
Reducció de la demanda energètica a l'estiu a través de la cambra ventilada i de la ventilació natural.



Espai Expositiu < > Centre de Documentació SECCIÓ TRANSVERSAL 1/100

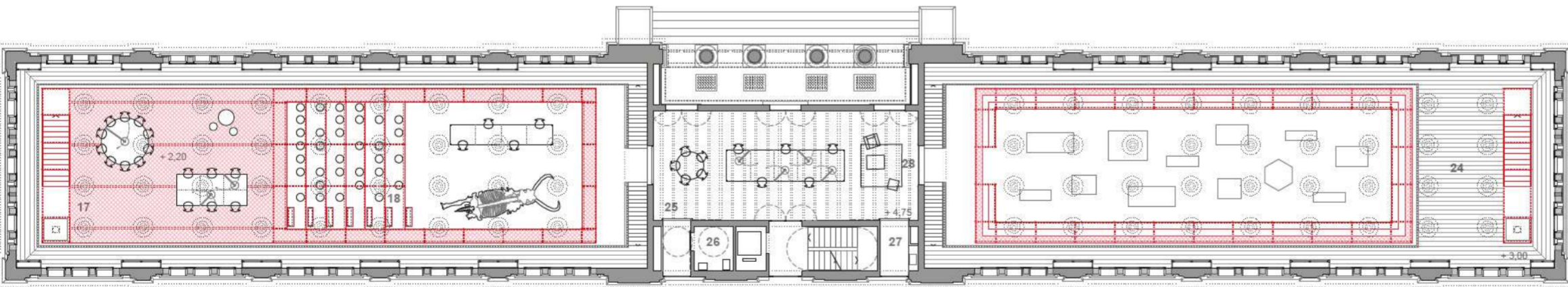


SECCIÓ LONGITUDINAL 1/100

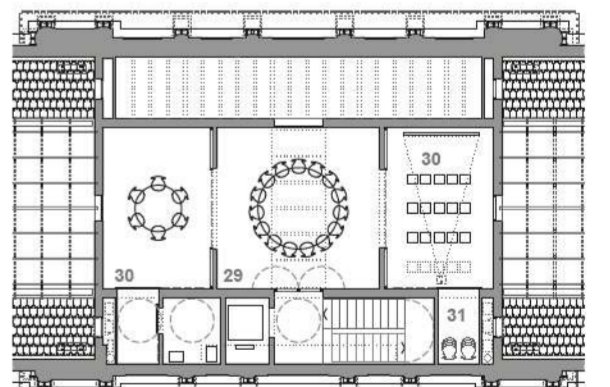


VITRINES REUTILITZADES 1/100

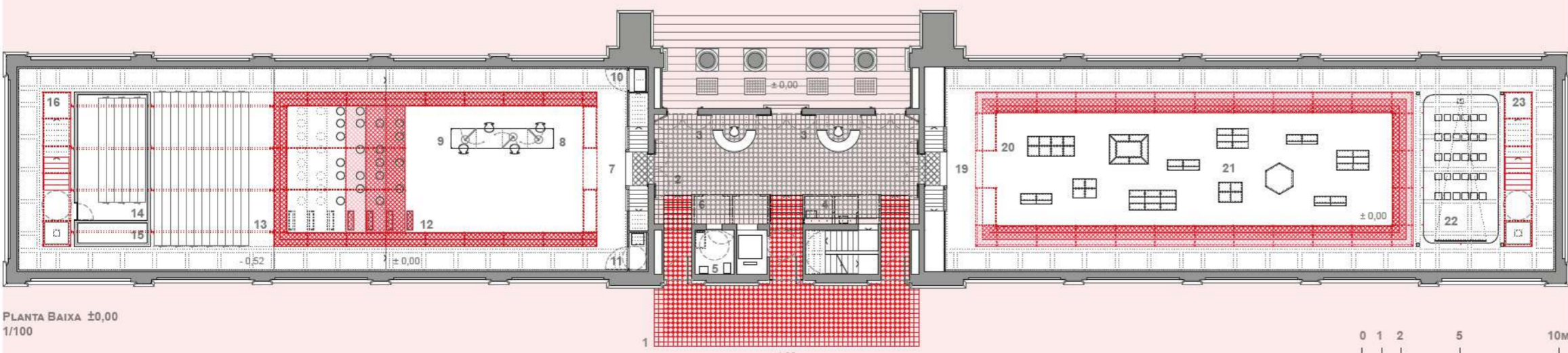
Es proposa substituir el basament de les vitrines, originalment de plafons cecs amb funció de peanya d'elevació i magatzematge, per una estructura de suports lleugers, del mateix llenguatge que les estructures esgaonades proposades.



PLANTA PRIMERA +4,75 1/100



PLANTA SEGONA +8,64 1/250



PLANTA BAIXA ±0,00 1/100



PLANTA SOTERRANÍ -3,72 1/250

- 1. ACCÉS A PEU PLA DES DEL PASSEIG DE PICASSO.
- 2. VESTIBUL.
- 3. TAULELL DE RECEPCIÓ.
- 4. CONSIGNES. ALTERNATIVAMENT, SEGON SERVEI.
- 5. SERVEI ACCESSIBLE.
- 6. VESTIBUL D'INDEPENDÈNCIA DEL SERVEI ACCESSIBLE (OPCIONAL).
- 7. CENTRE DE DOCUMENTACIÓ.
- 8. ESPAI D'INFORMACIÓ I PRÉSTEC.
- 9. ESPAI DE CONSULTA.
- 10. ARMARIU PERSONAL DEL CENTRE.
- 11. REPROGRAFIA.
- 12. BIBLIOTECA ESPECIALITZADA, 652 ML.
- 13. ÀREA OBERTA D'ARXIU DE COMPACTES, 655 ML.
- 14. ARXIU DE COMPACTES AMB CONTROL AMBIENTAL, 223 ML.
- 15. RESERVA D'INSTAL·LACIONS.
- 16. NUCLI ADAPTAT I D'US INTERN.
- 17. ALTELL AMB 16 PUNTS DE TREBALL I LECTURA.
- 18. GRADA/ESCALA PER A ESDEVENIMENTS PÚBLICS.
- 19. ESPAI EXPOSITIU SALA ROSER NÓS.
- 20. DISPOSITIU EXPOSITIU ESGAONAT.
- 21. SALA DE VITRINES REUTILITZADES.
- 22. PROJECCIÓ AUDIOVISUALS AMB CORTINES D'ENFOSQUIMENT.
- 23. NUCLI ADAPTAT D'ACCÉS AL CENTRE D'INTERPRETACIÓ DEL PARC.
- 24. CENTRE D'INTERPRETACIÓ DEL PARC DE LA CIUTADELLA.
- 25. ESPAI DE TREBALL INTERN.
- 26. BANY ADAPTAT.
- 27. OFFICE.
- 28. MENJADOR I ESPAI DE DESGANS AMB VISTES A L'EXPOSICIÓ.
- 29. SALA POLIVALENT SOTA LLUERNIA.
- 30. ESPAIS DE SUPORT DE LA SALA POLIVALENT.
- 31. ESPAI DE MAGATZEMATGE.
- 32. MAGATZEMATGE GENERAL, 50M2.
- 33. BANY ADAPTAT.
- 34. ESPAI DE NETEJA.
- 35. VESTIDORS.
- 36/37. ESPAI TÈCNIC BOMBA DE CALOR/QUADRE ELÈCTRIC I RACK.

- a. DOCUMENTACIÓ. CLIMA 18-22°C, HR 45-55%
- b. ZONA LECTURA/ESTADA. 23-25°C
- c. ZONA VENTILADA ATEMPERADA.
- d. ZONA VENTILADA.

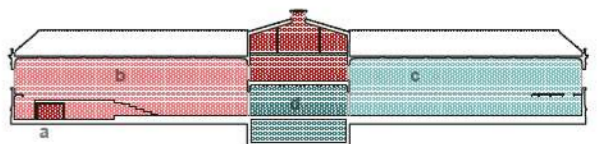


DIAGRAMA CONDICIONS AIRE 1/1000