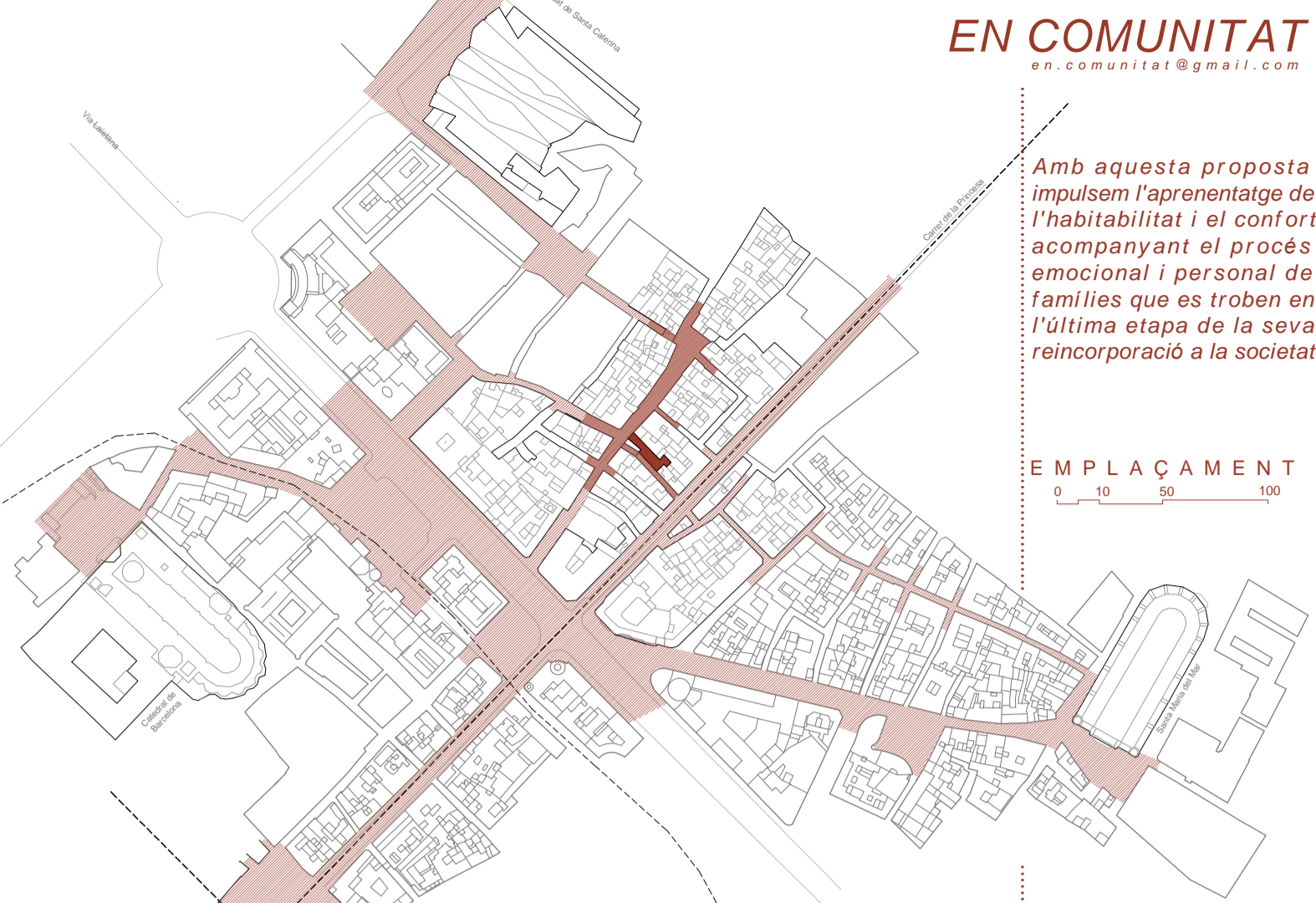
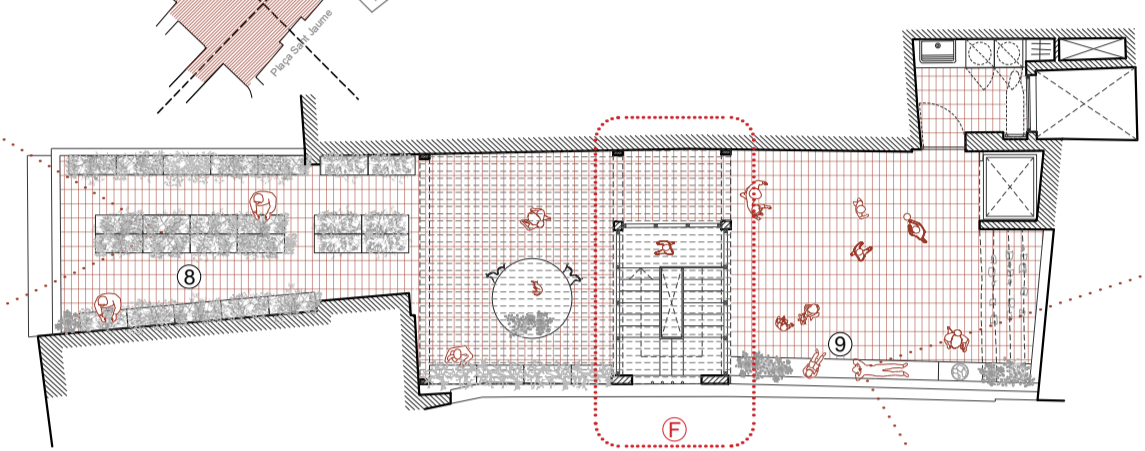
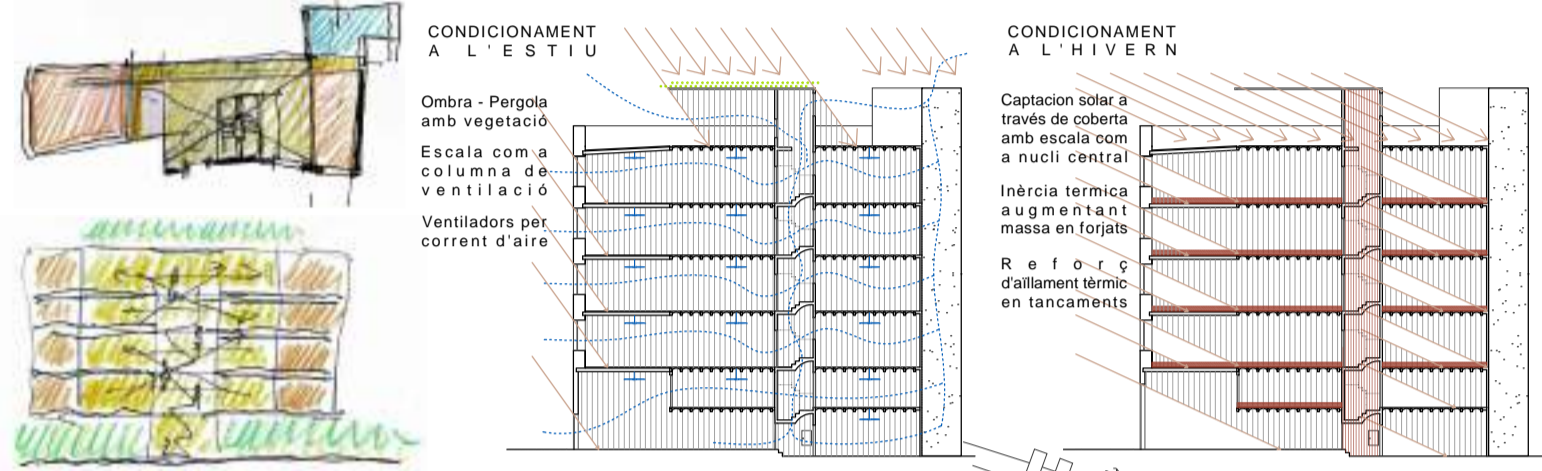


Amb aquesta proposta impulsem l'aprenentatge de l'habitabilitat i el confort, acompanyant el procés emocional i personal de famílies que es troben en l'última etapa de la seva reincorporació a la societat

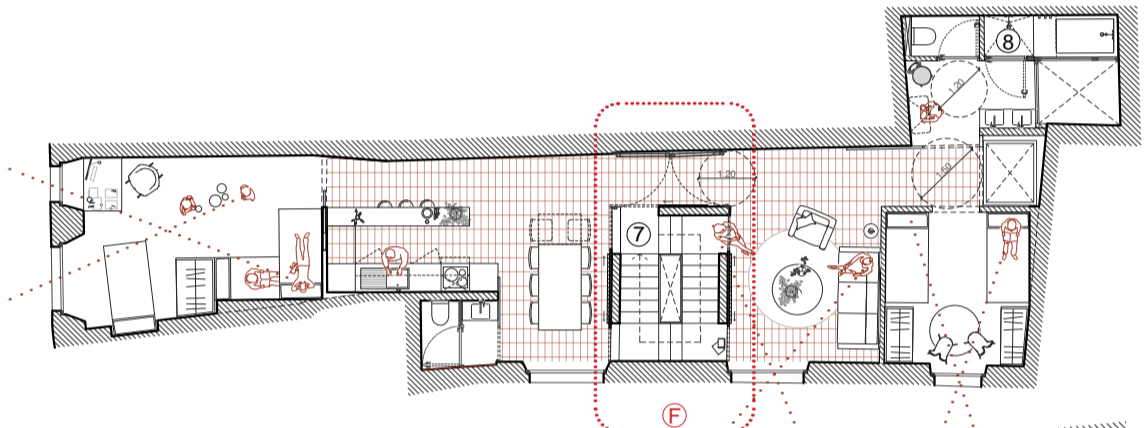
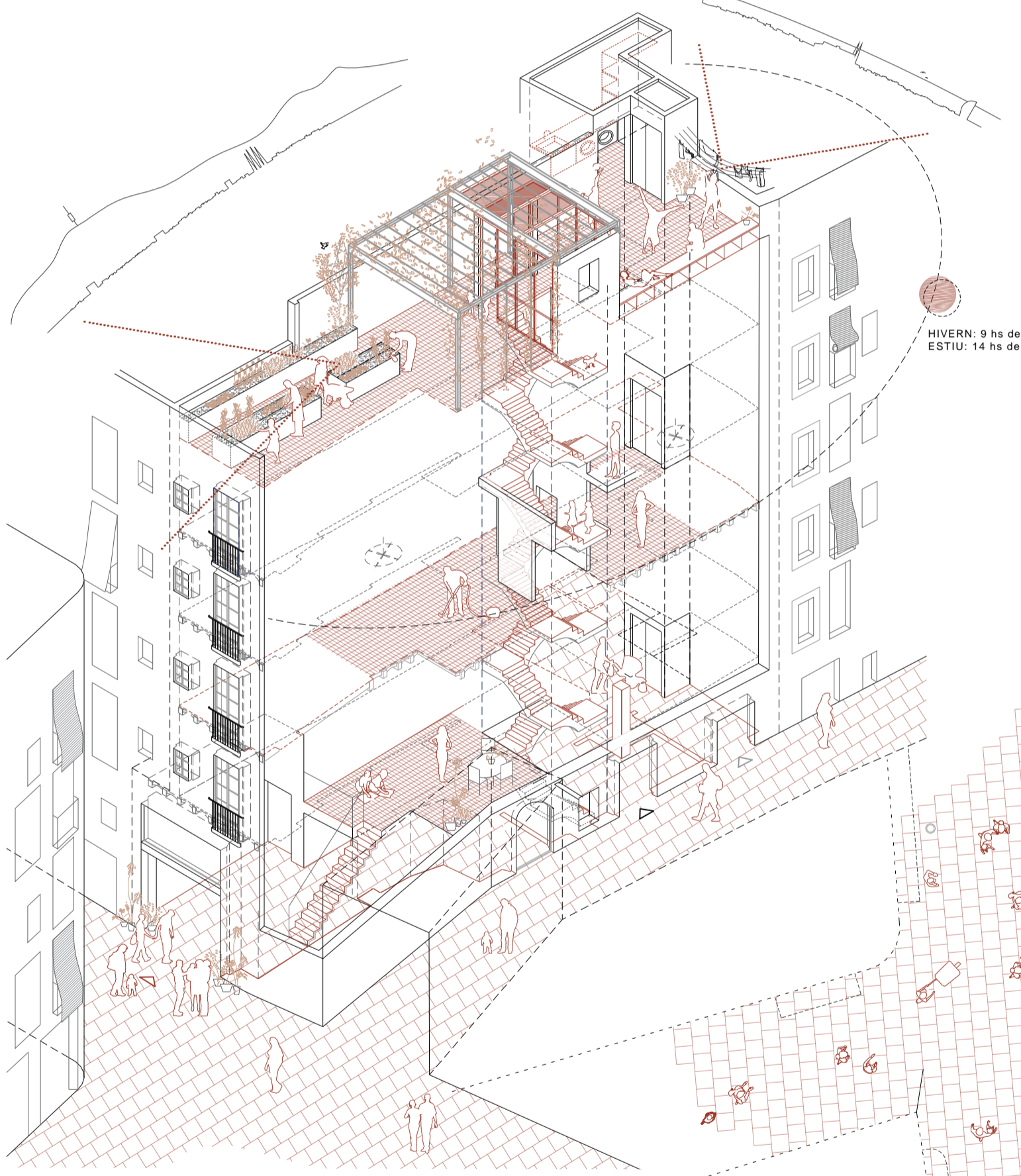


EMPLAÇAMENT
0 10 50 100



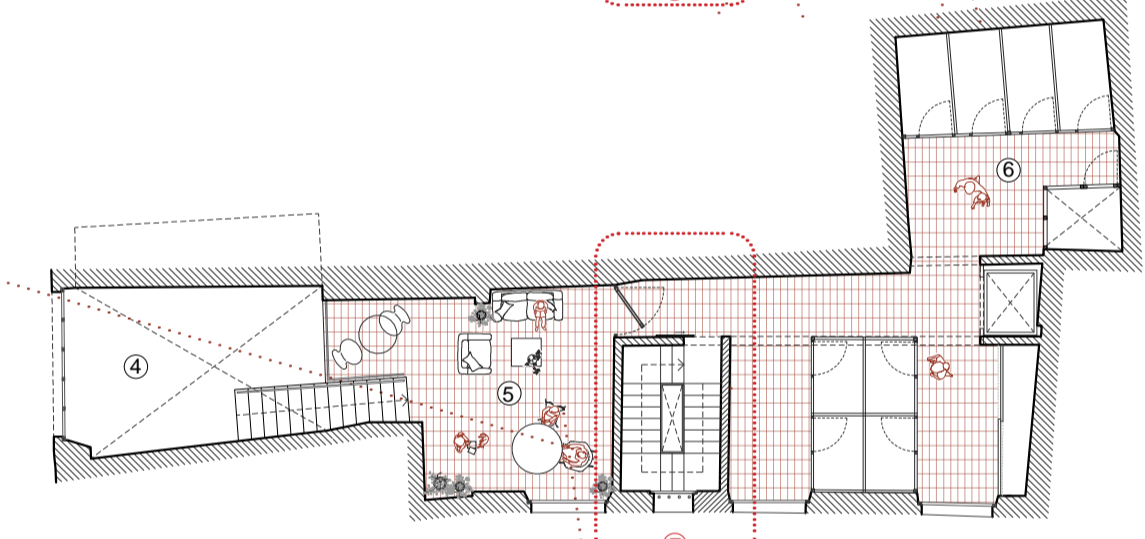
PLANTA COBERTA
0 1 3 5

- Superfície de coberta per panells solars
- 8. Horts urbans per autoabastiment
- 9. Emmatzematge sota banc per a cada família



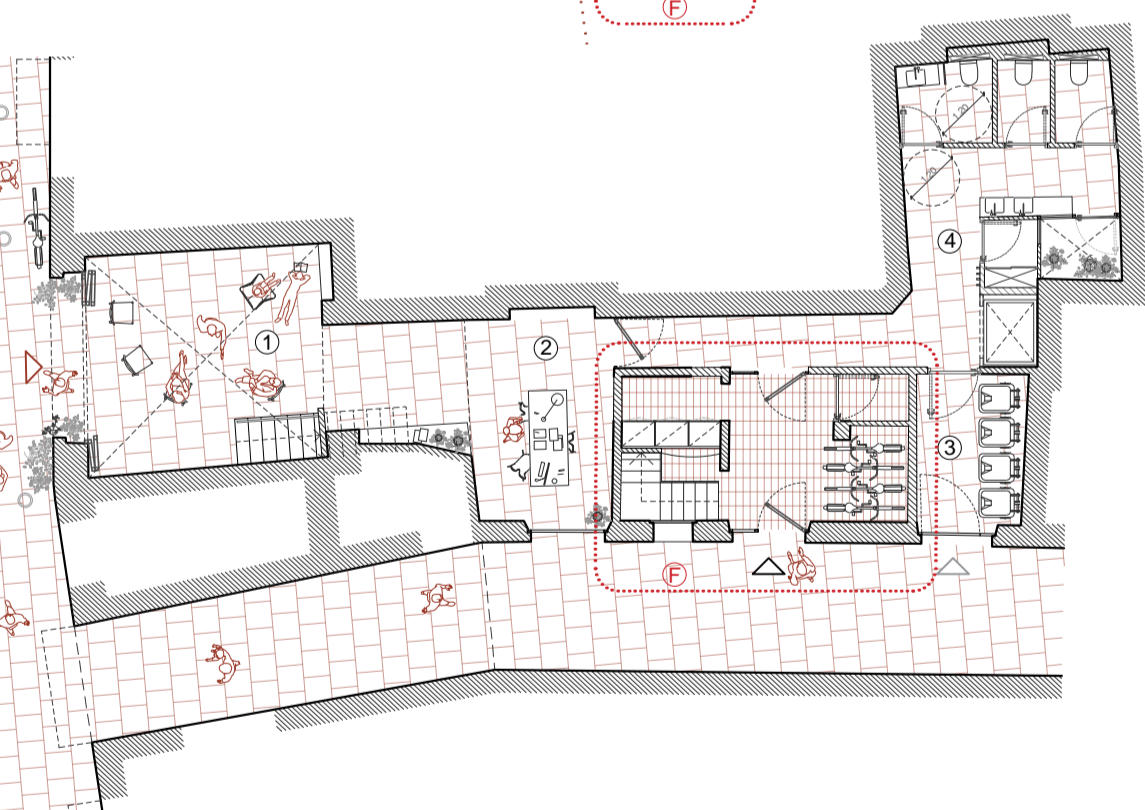
PLANTA TIPUS
0 1 3 5

- 7. Escala incorporada com a espai públic
- 8. Dutxa + banyera. Possibilitat de lavabo per a nens i mare al mateix temps
- 8. Dutxa + banyera. Possibilitat de lavabo per a nens i mare al mateix temps



PLANTA ALTELL
0 1 3 5

- 4. Doble altura sobre planta baixa
 - 5. Àrea de reunions privades
 - 6. Magatzems per a cada família (2 m2/ut.)
- Manteniment d'obertures barroques existents



PLANTA BAIXA
0 1 3 5

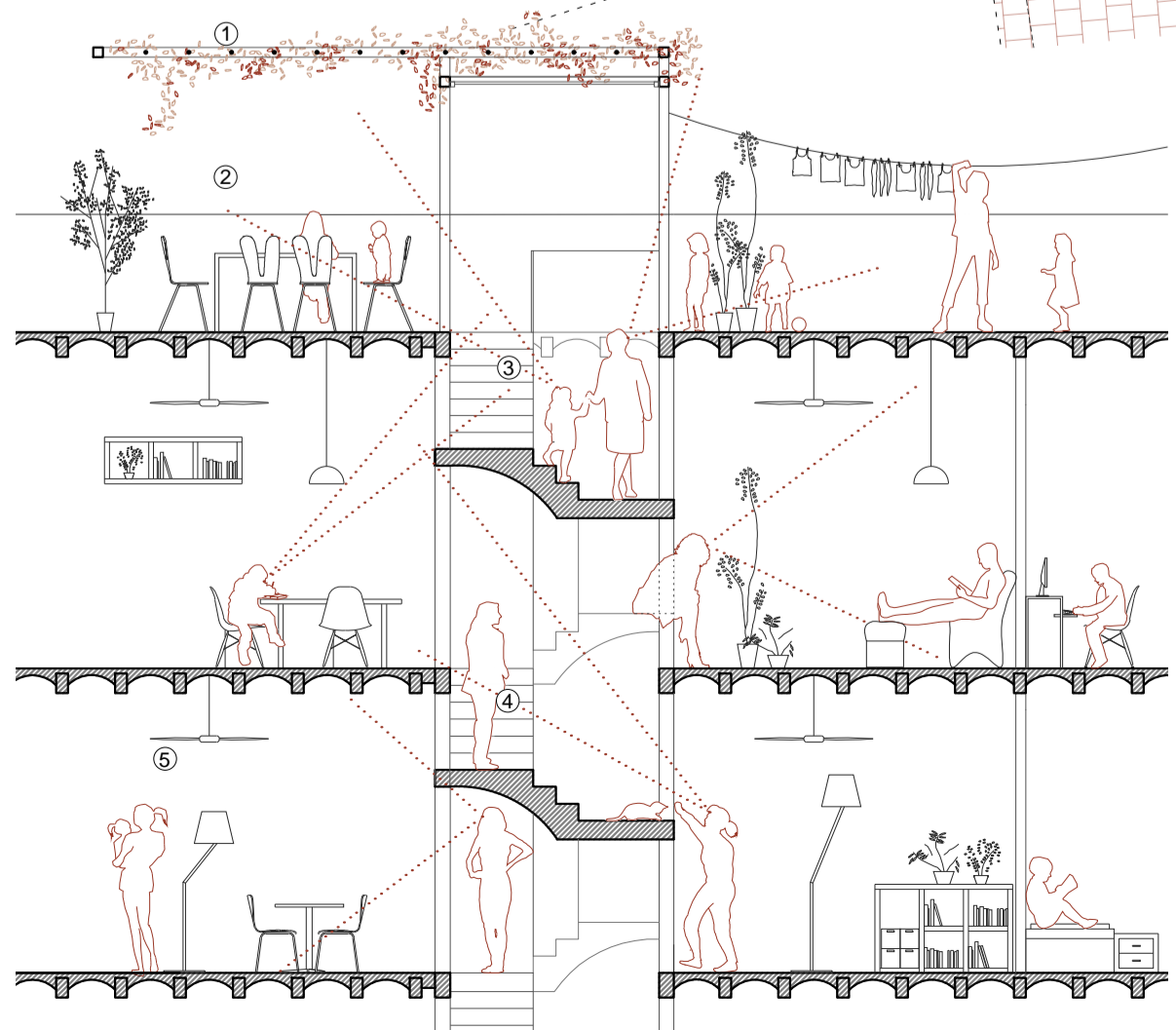
- Recinte de circulació que es pot tancar de ser necessari per privacitat, confort del usuari o fins i tot incendi, mitjançant elements separadors / portes EI 120 EI2 60-C5 complint així, amb la normativa de incendis.

- El paviment del carrer entra fins a la planta baixa de l'edifici incorporant aquesta a l'espai públic. En els espais comuns de la resta de les plantes es col·loca terracota mentre que a les àrees privades, la fusta genera calidesa i confort
- 1. Sala polivalent
 - 2. Àrea de treball
 - 3. Àrea de residus
 - 4. Bany públic

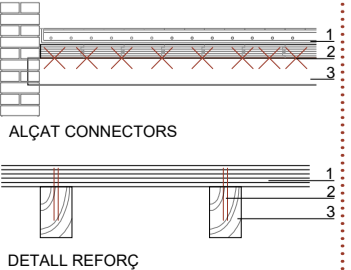
- ▶ Accés principal
- ▶ Accés residents
- ▶ Accés residus

SECCIÓ DETALL
0 1 2

- 1. Plantes enfiladisses de fulla caduca per generar ombra a l'estiu i sol a l'hivern
- 2. Ombracle amb possibilitat de tancament per resguard a l'hivern
- 3. Escala vidriada com a llanterna y captador d'il·luminació. Coberta de panells corredissos de vidre per ventilar a l'estiu
- 4. Forats a l'escala que generen connexions visuals entre habitatges
- 5. Ventilador de sostre



POSSIBLE REFORÇ DEL SOSTRE



- 1. Panell de fusta microlaminada CLT
- 2. Connectores Rothoblaas
- 3. Bigueta de fusta existent

