

sota·sala



Una nova porta (urbana) obre el Passatge Picasso, i el Born, cap al Parc de la Ciutadella.



Rere les columnes, l'Àbrí organitza tota els espais del (nou) Museu Maritoni a la vegetació que connecta el Parc de la Ciutadella amb el Born.



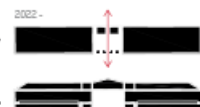
NOVA PORTA
El Museu esdeviní una nova PORTA que connecta el barri del Born amb el Parc de la Ciutadella.



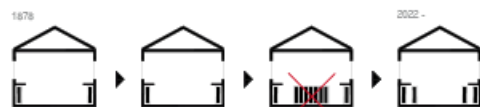
1876 (no construït)



1878-2020



2022



1876

2022

PROJECTE JOSEP FONTSERÈ I MESTRE
El projecte original del Museu (no construït) era un edifici permeable, amb dues aules separades per una (gran porta central, un pòrtic que connectava la ciutat amb el Parc de la Ciutadella).

PROJECTE ANTONI RIVIRA I TRIAS
El projecte construït s'encarava al Parc amb totalment al Passatge Picasso, amb una façana molt hermitàica i secundària.

PROPOSTA CONCURS
Es proposa una gran porta, a mode del projecte Fontserè, que connecta el Parc amb la ciutat i la ciutat amb el Parc. Un pòrtic obert des d'on s'entra a les dues aules de l'edifici.

1 ORIGINAL
-pretéjeríes altes al perímetre.
-percepció de gran sala amb mobles baixos centrals.

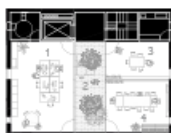
2 PROPOSTA M&E I
-compactes sota-sala.
-mobles de gran sala amb mobles baixos centrals.

3 COMPACTES SALA
-compactes a la sala.
-sala parcialment ocupada per volum compactes.

4 PROPOSTA
-pretéjeríes i vírines finals permeable (control higròmetric).
-percepció de gran sala amb mobles baixos centrals.
-sala museu amb mateix concepte espacial.



Secció Passatge Picasso - Parc de la Ciutadella E 1:500



Planta Segona E 1:300

Superfícies útils P1 i P2

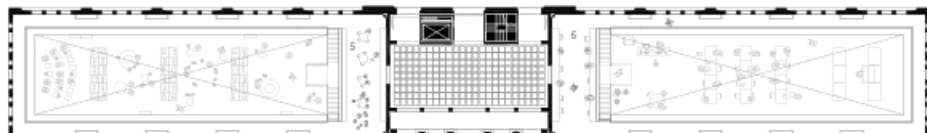
1. Despatx de treball intern	42,85 m ²
2. Espai de descans (hivernacle)	20,05 m ²
3. Menjador i oficina	23,85 m ²
4. Espai polivalent (reunions)	25,20 m ²
5. Atril Museu (passera inclosa)	114,12 m ²
6. Atril Centre de Documentació	114,12 m ²



Planta Solemni E 1:300

Superfícies útils PB i R-1

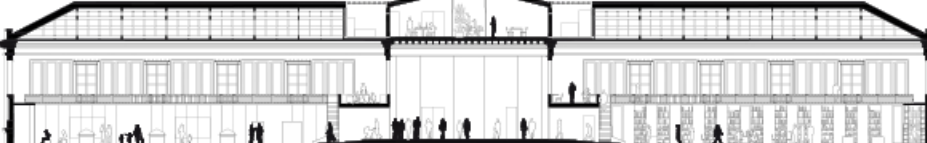
7. Vestífor	5,15 m ²
8. Magatzem i compactes (extres)	69,70 m ²
9. Magatzem manteniment i neteja	25,30 m ²
10. Atril (sota accessos)	74,30 m ²
11. Recepció i control	7,5 m ²
12. Espai de consigna	7,5 m ²
13. Sala Museu	307,90 m ²
14. Espai de consulta (C. Doc.)	118,00 m ²
15. Atril (Centre Doc.)	189,90 m ²



Planta Primera E 1:300



Planta Baixa E 1:300



Secció Longitudinal E 1:300



ESTRATÈGIA CLIMÀTICA

Diferenciació de zones dins de l'edifici atenent les seves exigències de confort i/o control higròmetric. S'han diferenciat 5 nivells de requeriment diferents:

- Sense sistema actiu (17% d'edifici).
- Ventilació mecànica amb recuperador de calor i terra radiant a l'hivern. Ventilació natural a l'estiu, en hores ùtils (29%).
- Ventilació mecànica i calref per aire a l'estiu i hivern, durant hores ùtils (12%).
- Control higròmetric: 7/24 (33%).
- Normes ventilació (8%).

La refrigeració passiva de la sala de treball suposa una reducció del consum d'energia en refrigeració del 30%, mantenint les condicions de confort.



TANCAMENT ATRI

Obert: Tancament de reixa/malla metàl·lica replicada als laterals.
Tancat: La malla es desplega i tanca el pòrtic durant la nit.

Opcional: Atril convertit en galeria (colmatada). Tancament vidrat amb portes d'acces.

	8. ÚTILS	8. CONST
PB	713,80 m ²	889,40 m ²
P1	228,24 m ²	334,70 m ²
P2	124,45 m ²	151,45 m ²
Total	1.066,45 m ²	1.378,55 m ²

R-1 115,85 m² 160,52 m²



Atril del Museu amb zona fosca perimetral i sala central amb llum natural.



Atril del Centre de Documentació amb la sala de consulta al centre i l'atriu al perímetre (sota la passera).



L'Àbrí és el nou espai emblemàtic del Museu Maritoni...