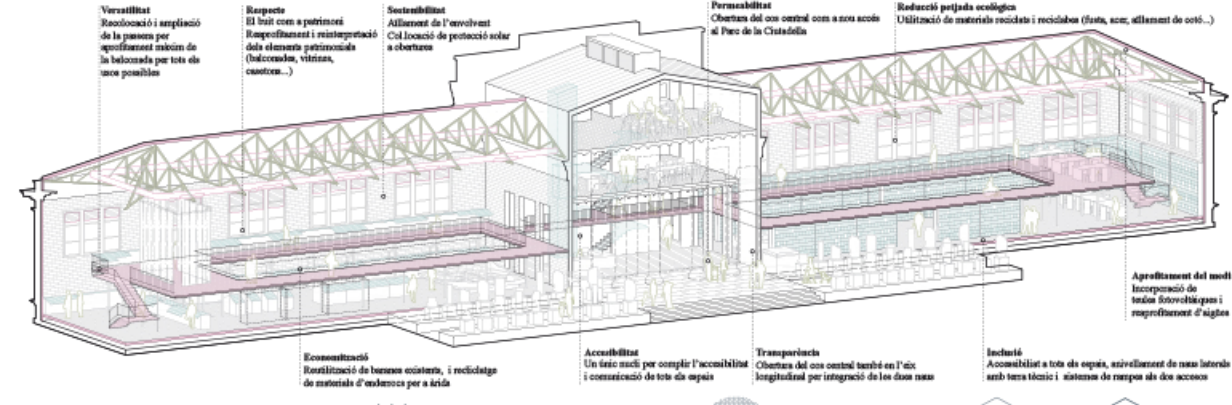




Doble alçat E 1.350 *Des de Pare de la Ciutatella (esquerra) i Passatge de Picasso (dreta).*  
 Verticalització d'obertures en façanes del cos central permetibilitzen i apropren la institució a la ciutatana. Nou accés a la Ciutatella



**Versatilitat** Reconfiguració i ampliació de la passera per aprofitament màxim de la balconada per tots els usos possibles

**Resposta** El buit com a patrímoniu Reapropiament i reinterpretació dels elements patrimonials (balconades, vitrines, cantonades...)

**Sostenibilitat** Aïllament de l'envoltant Col·locació de protecció solar a obertures

**Permeabilitat** Obertures del cos central com a nou accés al Parc de la Ciutatella

**Reducció petjada ecològica** Utilització de materials reciclats i reciclables (fusta, acer, aïllament de cotó...)

**Economització** Reutilització de boneses existents, i reciclatge de materials d'obra nova per a arida

**Acústiques** Un únic nucli per complir l'acústica i canonització de tots els espais

**Transparència** Obertures del cos central també en l'eix longitudinal per integració de les dues zones

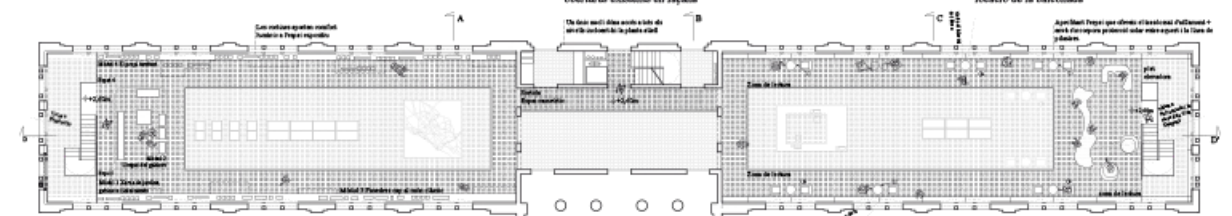
**Inclusió** Accessibilitat a tots els espais, arribabilitat de nous laterals amb terra tèrmica i sistemes de rampes als dos accessos



Aprofitament del moll Incorporació de taulons laminats i reapropiament d'aigües



Interior sala del fons documental El sòcol de llibres i les obertures del cos central posen en valor la successió de buits



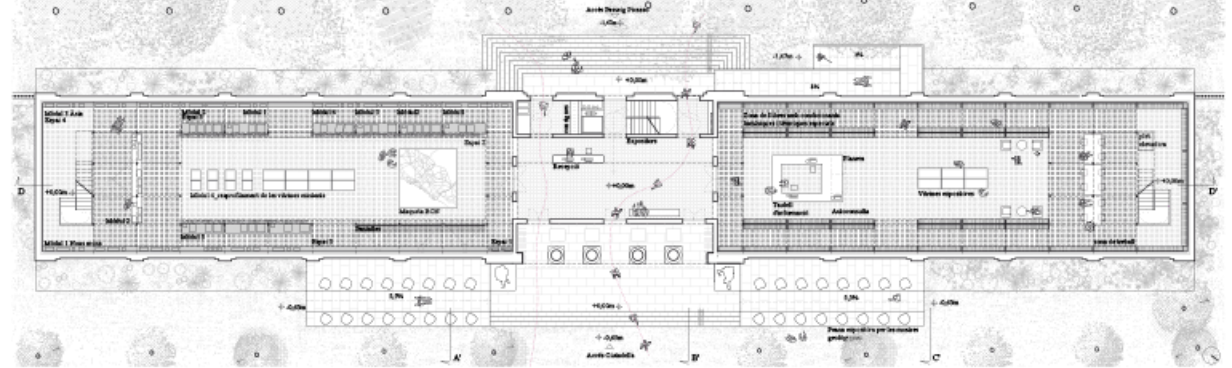
Altell programàtic Ampliació i canonització de les balconades

Permeabilitat del cos central Verticalització de les obertures existents en façana

Modificació de la secció Eliminació de fals sostre i revolució de la balconada



Emplaçament E 1.800 Permeabilitat Parc-Ciutat a través del Museu



Planta altell E 1.250 La reconstrucció de l'altell permet obtenir més superfície programàtica i alhora fer-lo accessible des del nucli del cos central. El fons documental alhora incorpora una plataforma elevada per independitzar la sala



Planta segona (sotacoberta) E 1.250



Planta primera E 1.250



Planta soterrani E 1.250



Planta baix E 1.250 Un doble eix de transparència creua el vestíbul. F'ex urbí (potencia un pas acompanyat a través de l'edifici) i l'interior en sentit longitudinal



Secció AA' E 1.200 Centre documental Promoció solar a finestrans evita sobreescaufament. Ventilació creuada i eliminació d'aire estratíficat millora confort, paviments refrigèrants amb aportació d'aire fresc del terra redueix consum energètic



Secció BB' E 1.200 Cos central La reconfiguració de la secció aporta transparència i permeabilitat per oferir un punt de pas i creuament



Secció CC' E 1.200 Espai museu Aïllament d'envoltant controla pèrdues. Paviment radiant i al tradidors ceràmics aporten inèrcia tèrmica. Recuperació d'aire per la part alta redueix consum energètic

