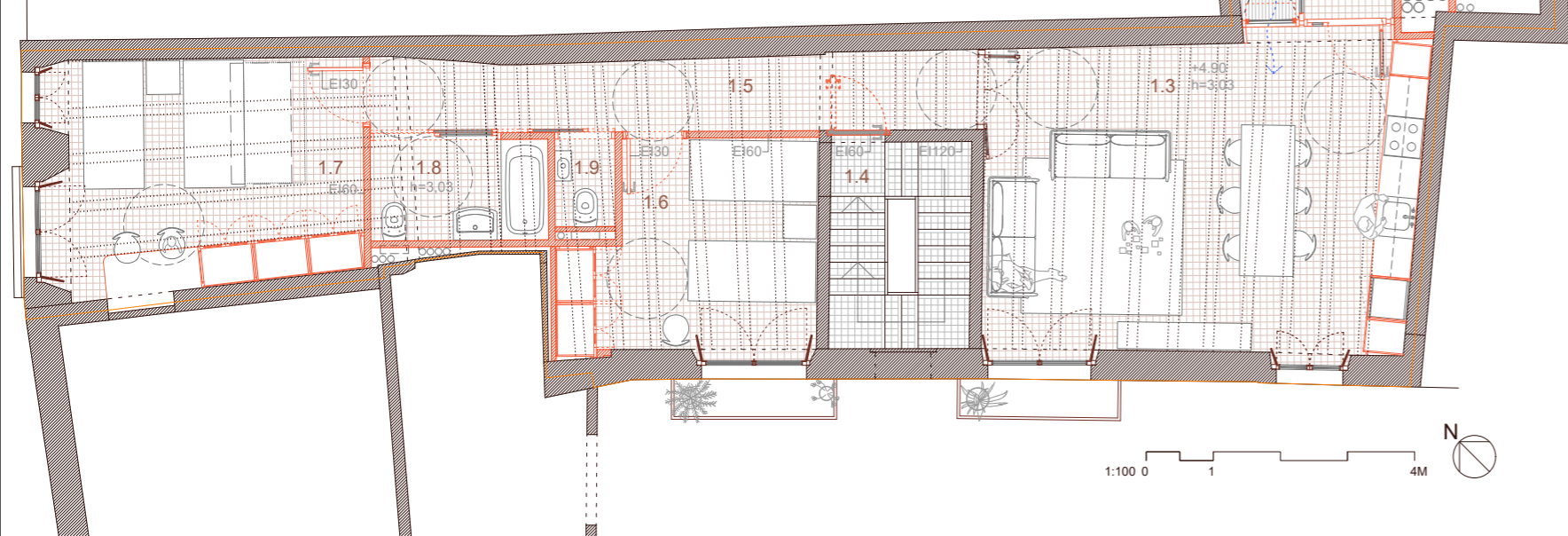


lema: on.visc.ara

La manera de treure més partit de la distribució dels pisos d'acollida rau en l'estratègica disposició de l'ascensor, desconnectat físicament de l'escala general, la qual permet així a la sala d'estar-menjador-cuina més ampla, que abasta dues de les obertures al carrer del Civader. Aquesta situació de l'ascensor ens permet generar una zona de dia, amb més moviment i flexibilitat, i una zona de nit més tranquil·la amb dues habitacions amb els banys a l'entremig. La separació entre aquestes dues zones la fa efectiva el nucli de l'escala existent. D'aquesta manera, les diferents estances gaudeixen de finestres adequades a la seves dimensions superficials, adaptant-se perfectament a les entrades de llum existents. La disposició de les estances proposades afavoreix que les famílies residents utilitzin tots els espais i les seves opcions generant una igualtat i interacció dins de l'habitatge.



PLANTA PRIMERA, SEGONA I TERCERA. NIVELL +4,90 +8,25 +11,60

PLANTA BAIXA (-0,17/-0,65)		S. ÚTIL
0.1	ACCÉS I VESTÍBUL	15,56M2
0.2	SALA DE TREBALL	22,41M2
0.3	RAMPA	6,20M2
0.4	ZONA DE CIRCULACIÓ	12,47M2
0.5	VESTÍBUL ESCALA	11,81M2
0.6	SALA DE D'ENTREVISTES	12,10M2
0.7	VESTÍBUL ASCENSOR	5,53M2
0.8	ASCENSOR	
0.9	LAVABO ACCESSIBLE D'US GENERAL	4,13M2
0.10	LAVABO D'US GENERAL	2,54M2
TOTAL S. ÚTIL PLANTA BAIXA		86,08M2

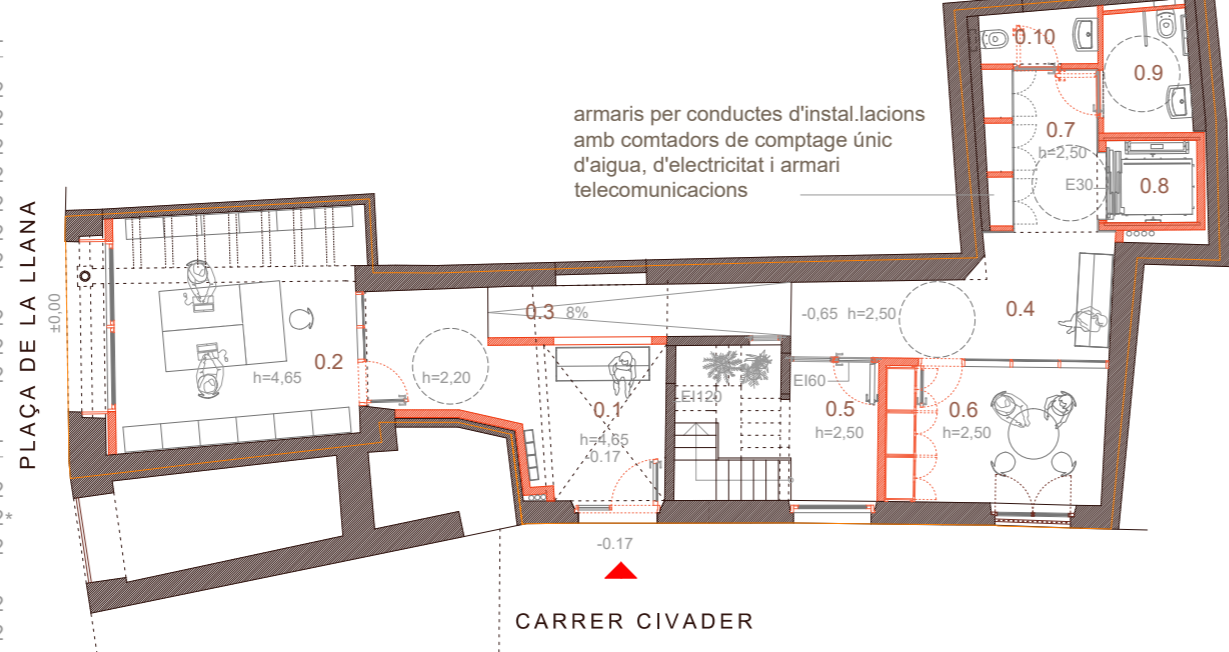
PLANTA ENTRESÒL (+2,15 / +2,33)		S. ÚTIL
e.1	VESTÍBUL ASCENSOR	3,14M2
e.2	PATI COBERT	2,05M2*
e.3	ESPAI POLIVALENT	29,60M2
e.4	VESTÍBUL ESCALA	
e.5	ESPAI EMMAGATZEMATGE	15,32M2
TOTAL S. ÚTIL PLANTA ALTELL		48,06M2

PLANTA PRIMERA (+4,90)		S. ÚTIL
1.1	VESTÍBUL ASCENSOR	3,14M2
1.2	PATI COBERT	2,05M2*
1.3	SALA D'ESTAR - CUINA	30,77M2
1.4	ESCALA	
1.5	PASSADIS	10,00M2
1.6	DORMITORI DOS PERSONES	11,14M2
1.7	DORMITORI TRES PERSONES	16,31M2
1.8	LAVABO 1	4,12M2
1.9	LAVABO 2	1,26M2
TOTAL S. ÚTIL PLANTA 1-2-3.		77,00M2

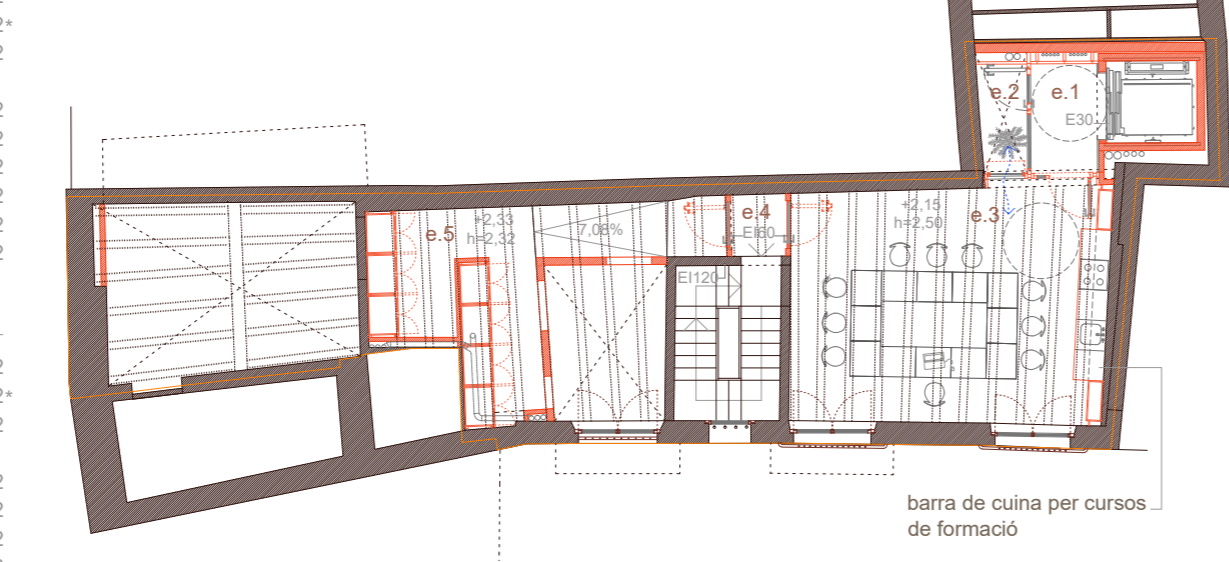
PLANTA QUARTA (+14,70)(H. ADAPTAT)		S. ÚTIL
4.1	VESTÍBUL ASCENSOR	3,14M2
4.2	PATI COBERT	2,05M2*
4.3	SALA D'ESTAR - CUINA	30,95M2
4.4	ESCALA	
4.5	PASSADIS	11,72M2
4.6	DORMITORI DOS PERSONES	11,14M2
4.7	DORMITORI TRES PERSONES	16,31M2
4.8	LAVABO	5,61M2
TOTAL S. ÚTIL PLANTA 4.		79,13M2

PLANTA COBERTA (+18,42)		S. ÚTIL
c.1	VESTÍBUL ASCENSOR	3,14M2
c.2	PATI COBERT	2,05M2*
c.3	BUGADERIA	8,64M2
c.4	PORXO	9,31M2*
c.5	TERRASSA COMUNITARIA 1	12,33M2**
c.6	VESTÍBUL ESCALA	
c.7	TERRASSA COMUNITARIA 2	20,48M2**
c.8	PORXO INSTAL·LACIONS	10,11M2*
c.9	TERRASSA INSTAL·LACIONS	14,62M2**
TOTAL S. ÚTIL P. COBERTA.		11,78M2*
TOTAL S. ÚTIL TERRASSES P.C.		47,43M2**

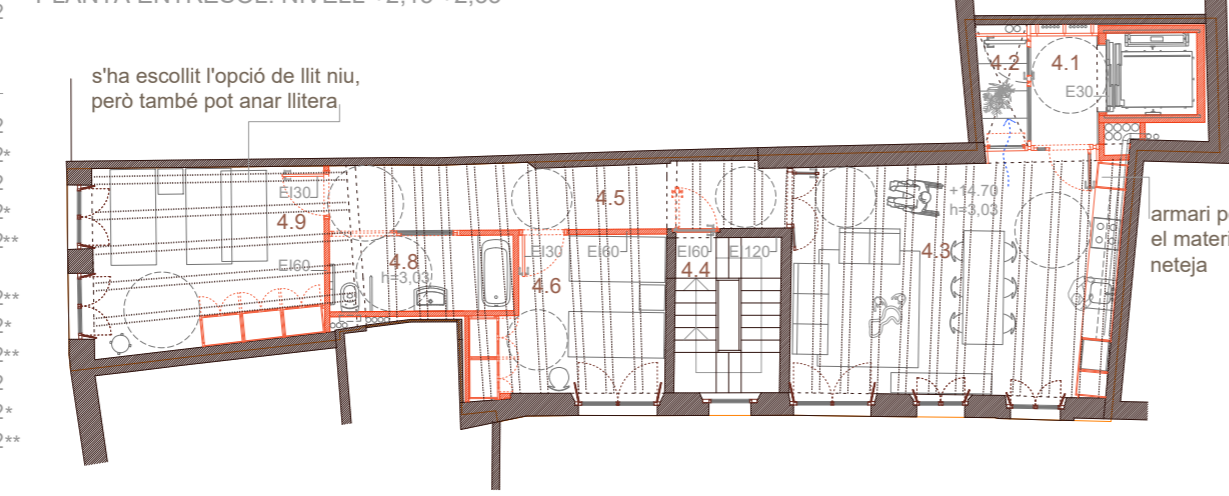
RESUM SUPERFÍCIES	
TOTAL S. ÚTIL INTERIOR EDIFICI	456,05M2
TOTAL S. ÚTIL EXTERIOR EDIFICI	31,72M2*
TOTAL S. ÚTIL TERRASSES P. C.	47,43M2**



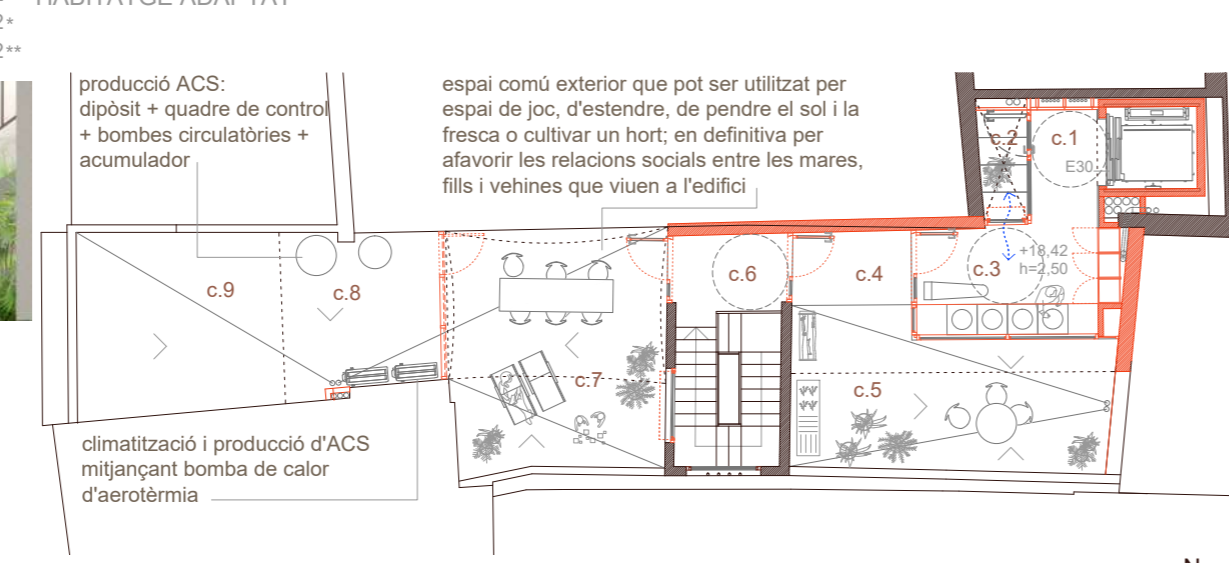
PLANTA BAIXA. NIVELL -0,17 -0,65



PLANTA ENTRESOL. NIVELL +2,15 +2,33



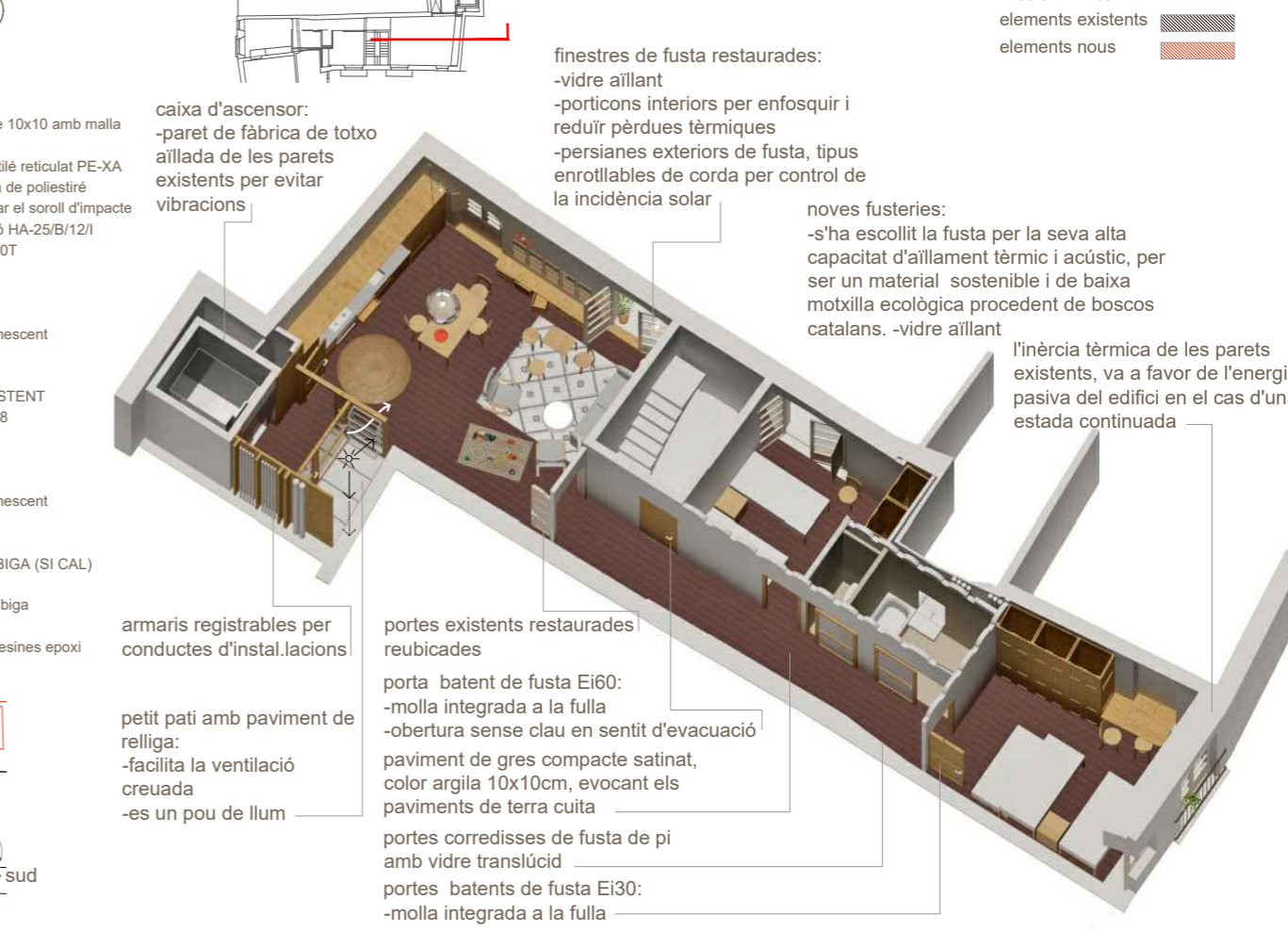
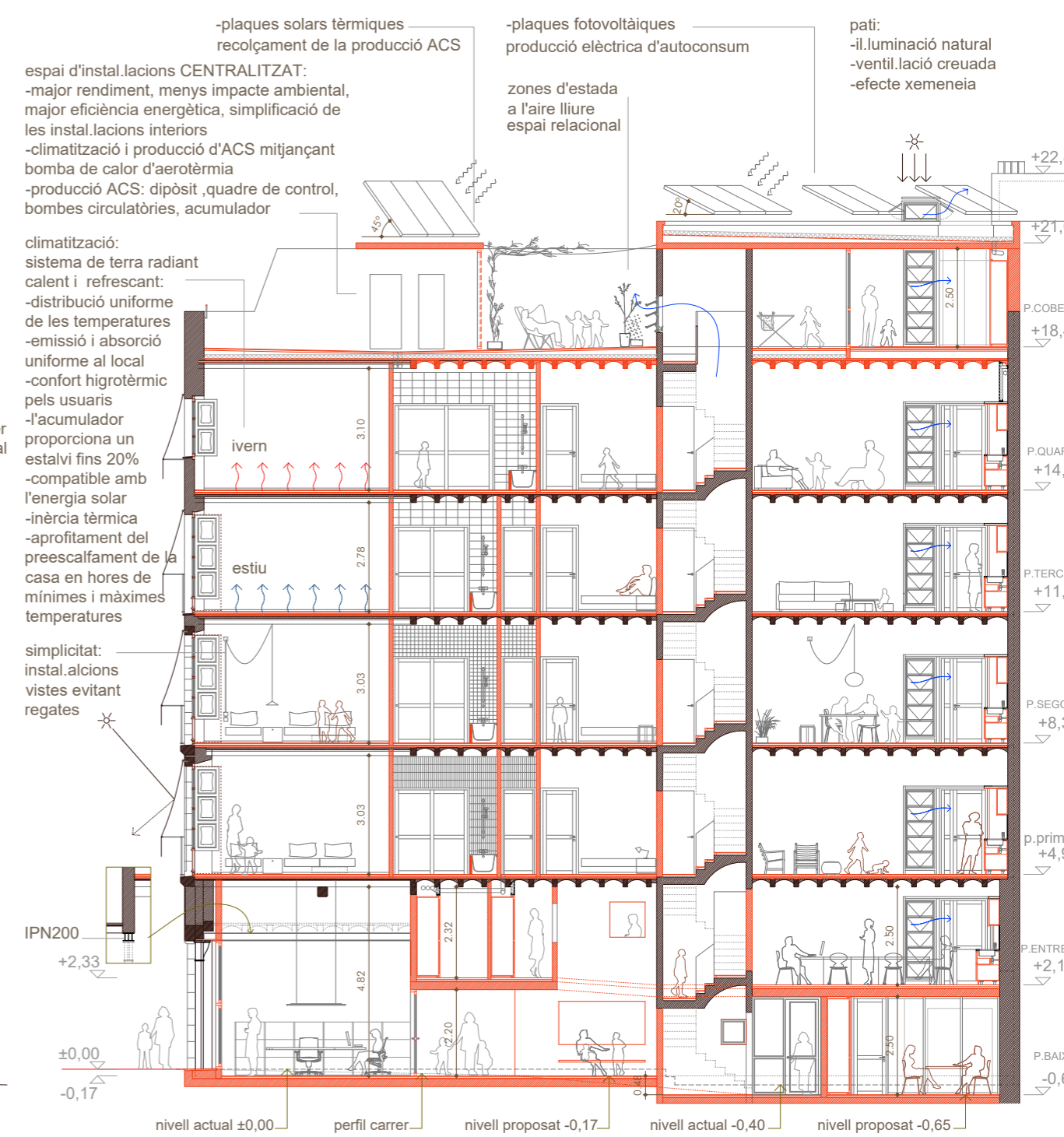
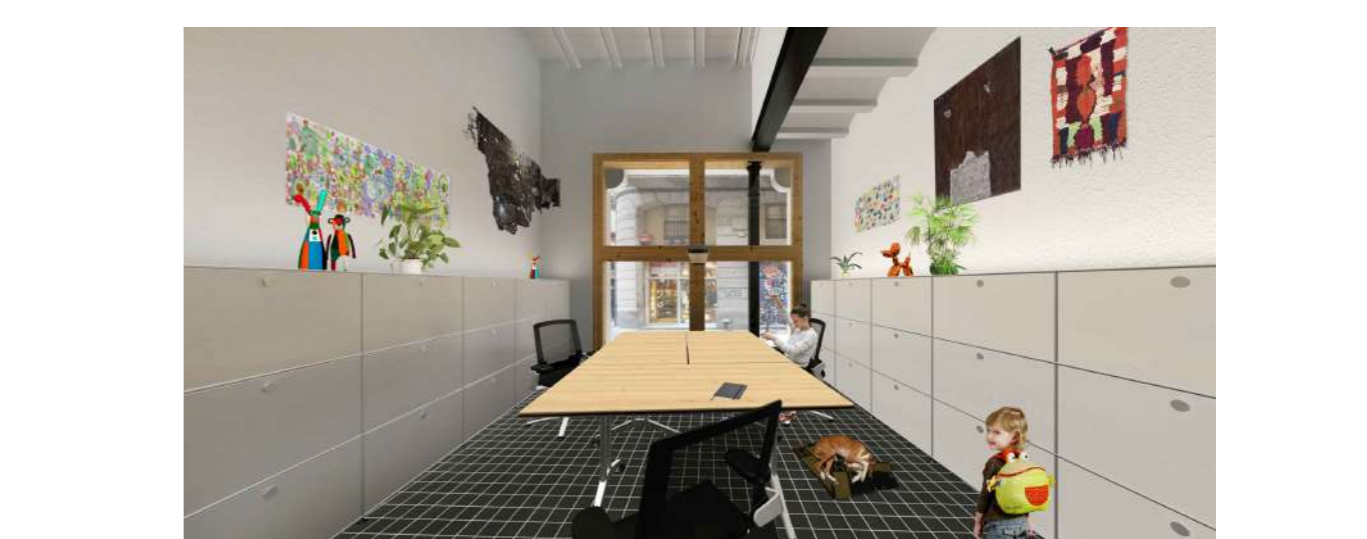
PLANTA QUARTA NIVELL +14,70 HABITATGE ADAPTAT



PLANTA COBERTA. NIVELL +18,42



L'arquitectura funciona també com a eina per a contribuir en la millora de la qualitat de vida de les persones allotjades a l'edifici, facilitant un ambient relacional segur i dinàmics socioefectives que contribuïren al seu procés de recuperació. La decisió de projecte d'atomitzar els nuclis verticals era la manera d'obtenir espais el màxim de generosos i flexibles, és a dir, amplitud diàfana i més llum, en definitiva: amables. Espais per ésser viscuts amb igualtat i consideració, generant un clima relacional segur des d'on gradualment empoderar-se. A través de la qualitat espacial el cos es relaxa i genera benestar espiritual. L'estructura d'aquests espais i com s'habituen és el vincle per aconseguir l'equilibri per cuidar llaços maternofiliats i connexions col·lectives i socials.



ALÇAT PLÇA DE LA LLANA ALÇAT CARRER CIVADERS

finestres de fusta restaurades:
-vidre aïllant
-porticons interiors per enfosquir i reduir pèrdues tèrmiques
-persianes exteriors de fusta, tipus enrollables de corda per control de la incidència solar

caixa d'ascensor:
-paret de fàbrica de totxo aïllada de les parets existents per evitar vibracions

armaris registrables per conductes d'instal·lacions

petit pati amb paviment de reïlla:
-facilita la ventilació creuada
-es un pou de llum

portes existents restaurades reubicades
porta batent de fusta Ei60:
-molla integrada a la fulla
-obertura sense clau en sentit d'evacuació

paviment de gres compacte satinat, color argila 10x10cm, evocant els paviments de terra cuita

portes corredisses de fusta de pi amb vidre translúcid
portes batents de fusta Ei30:
-molla integrada a la fulla

noves fusteries:
-s'ha escollit la fusta per la seva alta capacitat d'aïllament tèrmic i acústic, per ser un material sostenible i de baixa motxilla ecològica procedent de boscos catalans. -vidre aïllant

l'inèrcia tèrmica de les parets existents, va a favor de l'energia pasiva del edifici en el cas d'una estada continuada