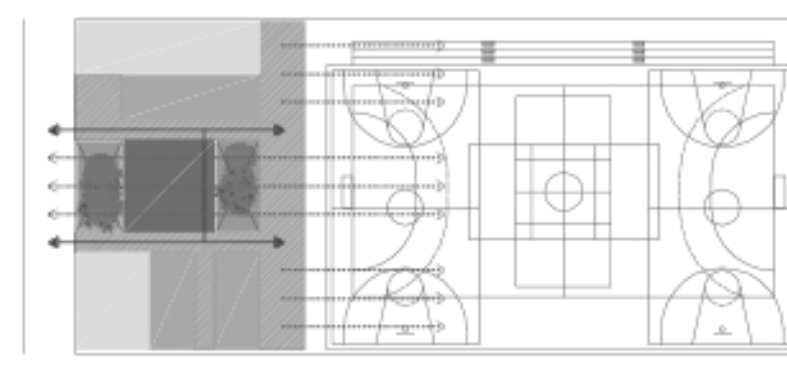


**IMPLANTACIÓ**  
 El CEM Esports està situat en el **tram central d'una illa de l'Eixample**, entre **reïques**, en un àmbit en procés de transformació.  
 La possibilitat de redissenyar un **pati especial** que regali la volumetria de la zona amb una **100% del planejament** ens permet aconseguir l'espai de la planta políportiva com un **volum exempt, ventilat i lluminat en tot el seu perímetre**.  
 Proposem configurar un **pati interior d'ús públic i accessible** des dels diversos equipaments situats al seu voltant.

**INTEGRACIÓ**  
 La imatge del barri es caracteritza per la presència dels **tanals llobes**, com a sistema de protecció solar i filtres entre els habitatges i el carrer.  
 Proposem utilitzar aquests elements com a **estratègia de control climàtic i integració amb el caràcter del lloc**.

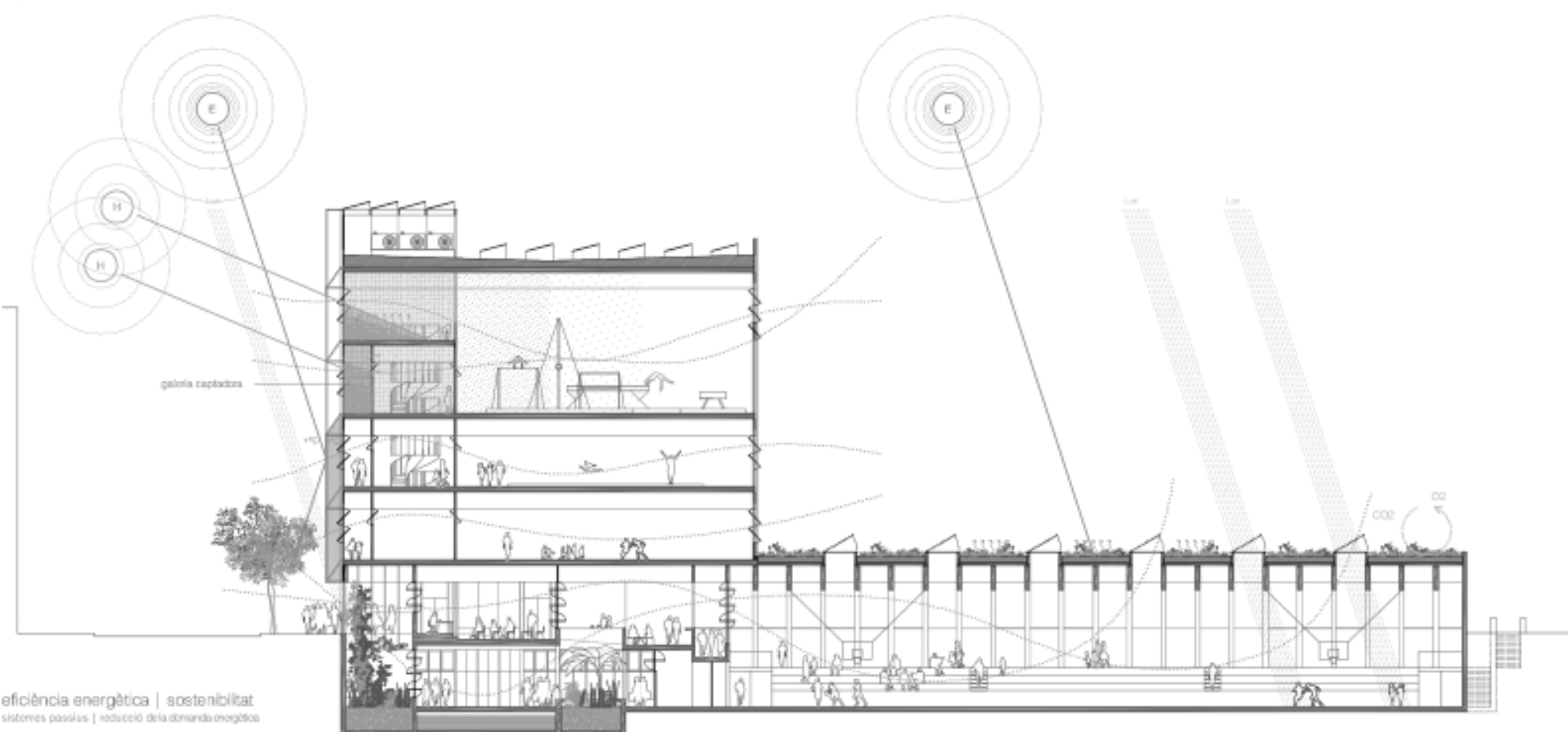
**OBERTURA DE L'EDIFICI A LA CIUTAT I ACCÉS A L'EQUIPAMENT**  
 El projecte busca una **gran permeabilitat entre el carrer i l'edifici**, tant a nivell físic com de transparència visual. L'espai de **obertura lateral** la voreja amb el gran balcó mirador sobre la plaça i la cantonada. La col·locació estratègica de **dos patis** ofereix al **stretori qualitat d'espai exterior**. Les galeries d'accés a les plantes superiors es connecten amb economia de l'activitat interior en façana.



**presupost**

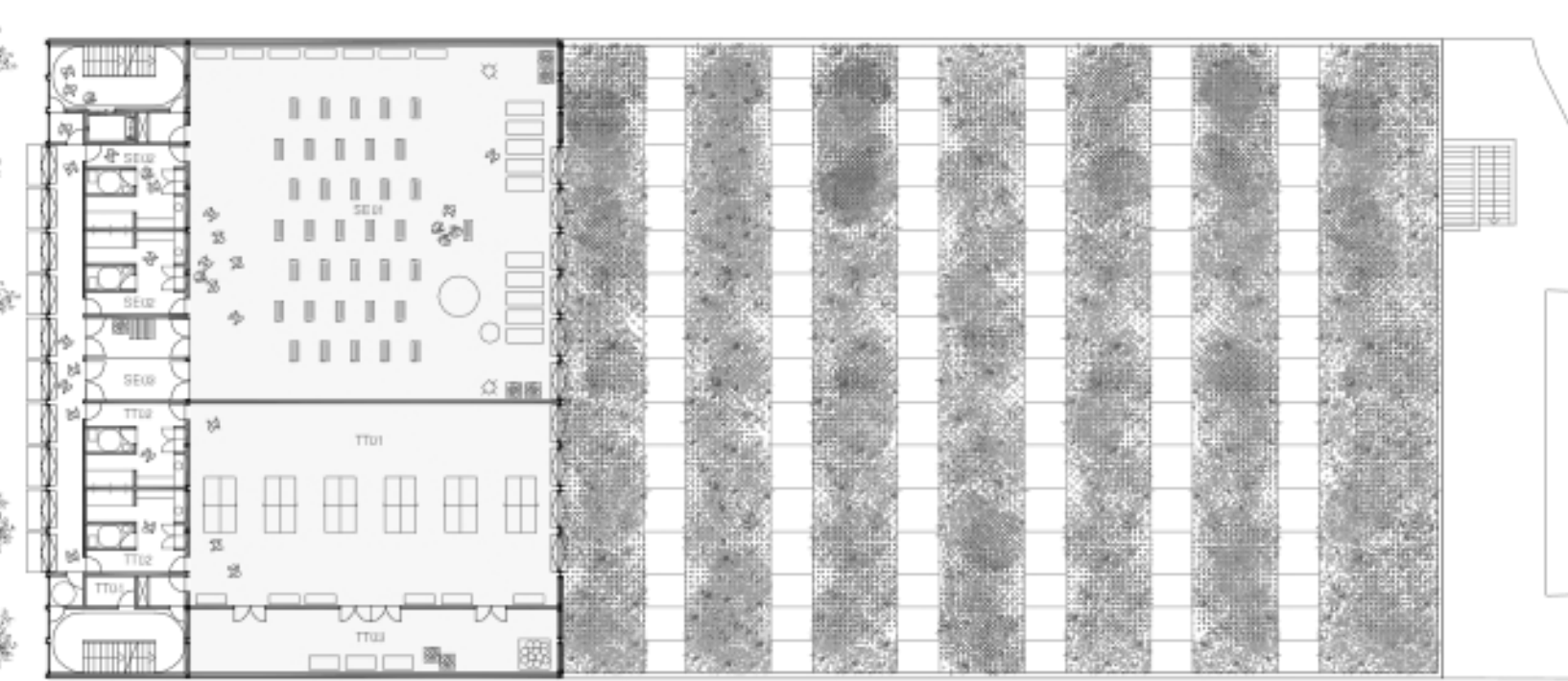
	€	%		€
01. mobilitat de terres	72.202,01	1,44	10. acabats	220.632,79
02. fonamentació	438.816,11	8,78	11. equipament	110.710,08
03. fonamentació	291.278,01	5,83	12. instal·lacions	1.910.825,95
04. murs de contenció	130.582,10	2,61	13. obra i acabats	401.825,55
05. obra civil	1.989.111,10	39,78	14. electricitat	753.198,21
06. estructura de fusta	1.143.960,00	22,88	15. mobiliari	170.770,84
07. estructura metàl·lica	181.541,40	3,63	16. instal·lació telefònica i magatzem	310.141,68
08. cobertes	310.488,50	6,21	17. equipament	102.153,29
09. coberta ondulada	114.321,12	2,29	18. sanejament	22.067,17
10. coberta invertida	87.210,08	1,74	19. ascensor	40.319,21
11. formigó	114.562,81	2,29	20. gestió de residus	42.710,00
12. fàbrica	837.112,25	16,74	21. seguretat i salut	80.212,15
13. façanes cobertes	487.503,67	9,75		
14. tanques	189.117,98	3,78	<b>total PEM</b>	<b>6.100.995,22</b>
15. tanques i divisors interiors	203.371,25	4,07	22. dispositius generals	763.833,08
16. revestiments horitzontals	329.121,40	6,58	23. 5% benefici industrial	390.363,11
17. paviments generals	132.872,81	2,66		
18. paviments esportius	179.879,50	3,59	<b>total PEC</b>	<b>7.200.591,41</b>
19. sostres	25.270,98	0,51	24. IVA	1.620.995,67
20. revestiments verticals	298.521,67	5,97		
21. tanques i divisors predecibles interiors	128.110,50	2,56	<b>total presupost total</b>	<b>8.752.581,07</b>

**eficiència energètica | sostenibilitat**  
 sistemes passius | reducció de la demanda energètica



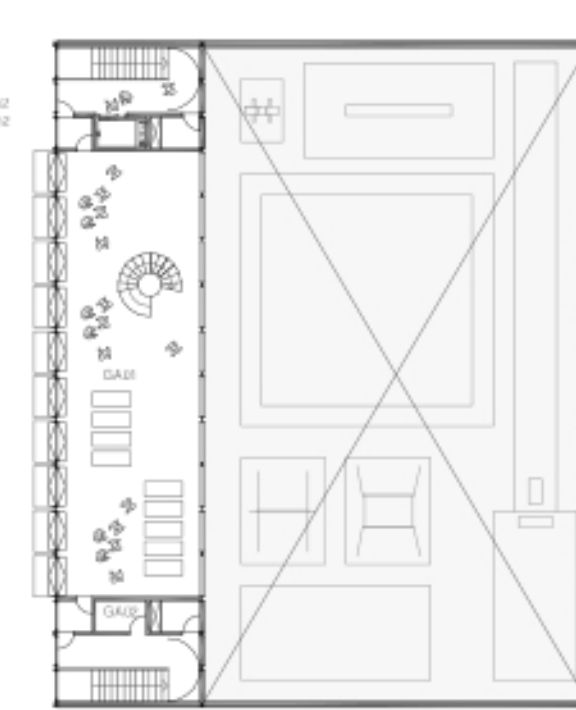
**planta cota +1,5m**  
 gimnàs bàsic | sala esportiu

TT01	sala de tennis bàsic	162,67 m <sup>2</sup>
TT02	vestidors (2x)	10,70 m <sup>2</sup>
TT03	magatzem	57,49 m <sup>2</sup>
TT04	neteja	3,61 m <sup>2</sup>
SE01	sala esportiu	320,89 m <sup>2</sup>
SE02	vestidors (2x)	10,70 m <sup>2</sup>
SE03	magatzem - cotxe	21,78 m <sup>2</sup>



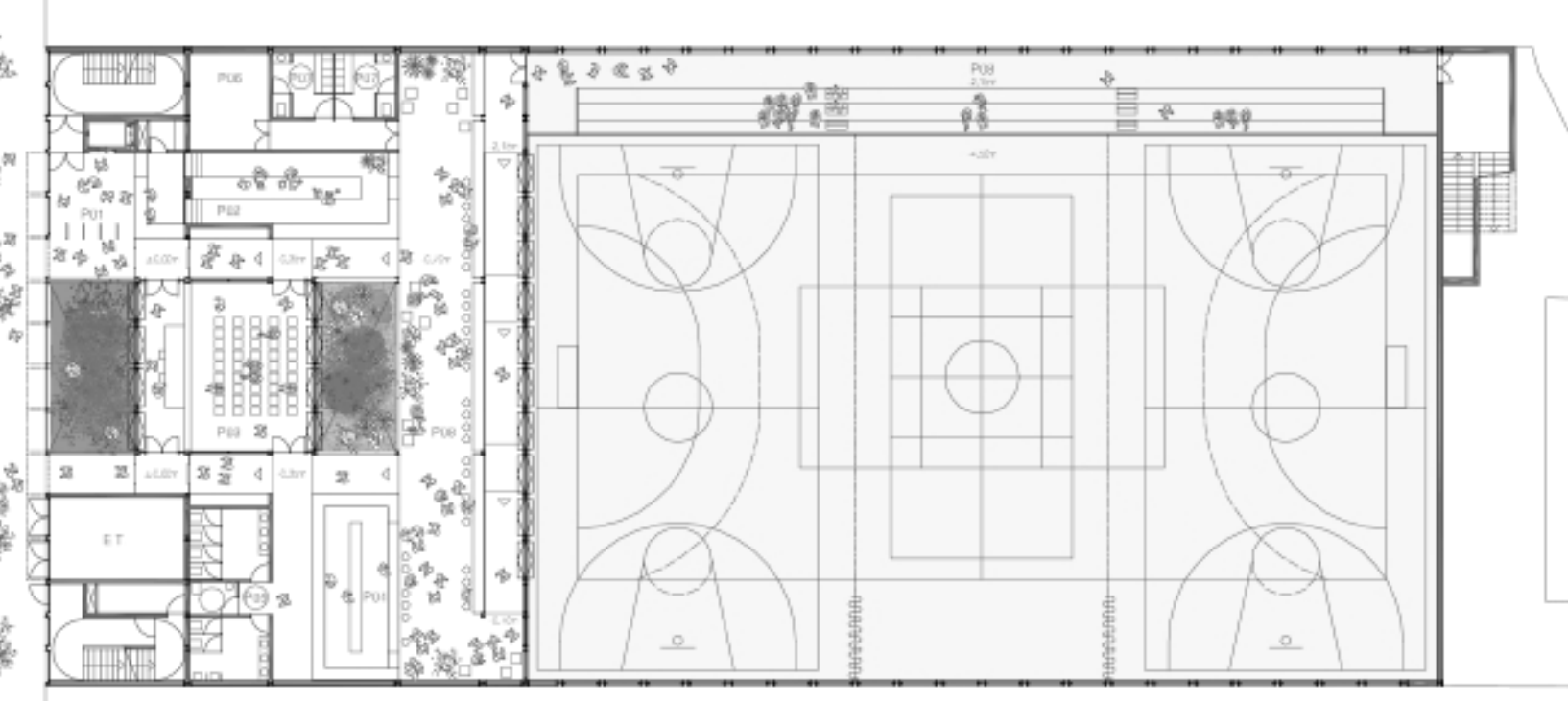
**planta cota +1,5m**  
 gimnàs bàsic

GA01	sala de gimnàs bàsic	110,77 m <sup>2</sup>
GA02	neteja	3,61 m <sup>2</sup>



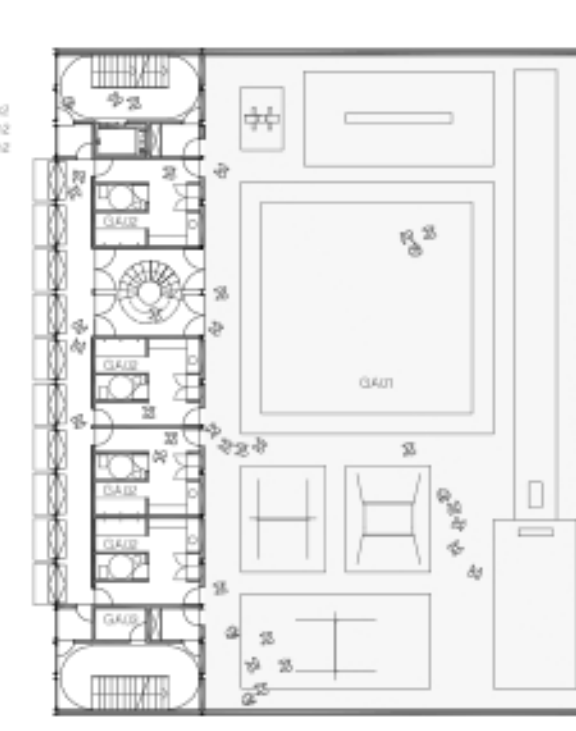
**planta cota +2,00m | +2,10m**  
 serveis comuns

P01	vestíbul/control	132,80 m <sup>2</sup>
P02	zona administració	94,05 m <sup>2</sup>
P03	espai de trobada	71,85 m <sup>2</sup>
P04	bar / cafeteria	38,10 m <sup>2</sup>
P05	serveis generals	20,31 m <sup>2</sup>
P06	neteja i magatzem	18,60 m <sup>2</sup>
P07	vestidor personal (2x)	18,00 m <sup>2</sup>
P08	baños/guards	31,12 m <sup>2</sup>



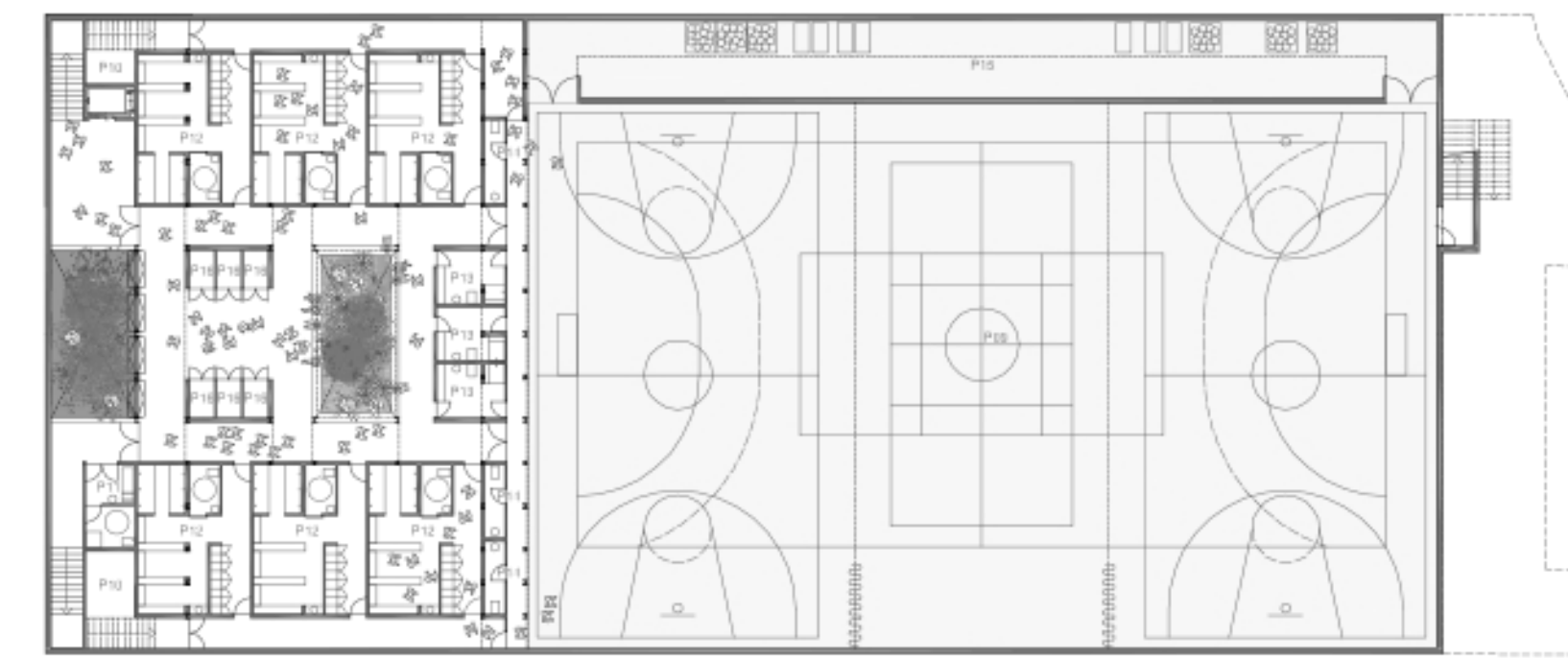
**planta cota +2,00m**  
 gimnàs bàsic

GA01	sala de gimnàs bàsic	566,93 m <sup>2</sup>
GA02	vestidors (2x)	41,10 m <sup>2</sup>
GA03	neteja	3,61 m <sup>2</sup>



**planta cota +0,00m**  
 pista poliesportiva

P09	pista poliesportiva	1215,00 m <sup>2</sup>
P10	estada i magatzem	27,32 m <sup>2</sup>
P11	informació	6,97 m <sup>2</sup>
P12	vestidors grup (servis) (2x)	216,16 m <sup>2</sup>
P13	vestidors tècnics-àrbitres (2x)	27,21 m <sup>2</sup>
P14	serveis de pista (2x)	11,30 m <sup>2</sup>
P15	magatzem material	113,38 m <sup>2</sup>
P16	armaris grup (2x)	14,22 m <sup>2</sup>



**planta cota +0,00m**  
 gimnàs bàsic | tribuna

TA01	sala de tri-ambic	200,35 m <sup>2</sup>
TA02	vestidors (2x)	39,91 m <sup>2</sup>
TA03	magatzem	57,19 m <sup>2</sup>
TA04	neteja	3,61 m <sup>2</sup>

