

ANÀLISIS DE PRESSUPOST D'EXECUCIÓ

* Inclou pressuposts d'indústries

Preparació d'obra i transport de materials	1478,00
Anàlisi de adequació d'elements existents	10346,00
TREBALLS PREVISI D'IMPLANTACIÓ	12.722,40
24.000,00	
Moviment de terres	2.895,00
ENDERROCS I MOVIMENT DE TERRES	37.233,40
Centre de Transformació	57.000,00
INFRAESTRUCTURES	232.718,20
Escaus, subjecció i paviments	7.842,00
Foncament, fonats i sentelles	6.000,00
Instal·lacions de sanejament, ambientat exterior, etc.	9.949,00
Mobilitat urbà	3.303,20
Jardineria	5.300,00
URBANITZACIÓ	32.533,70
CONTROL DE QUALITAT	4.934,00
Coste de terra	8.376,00
Coste de realització d'obra	6.362,40
GESTIÓ DE RESIDUS	16.731,40
Seguretat i salut	8.652,00
SEGURETAT I SALUT	8.652,00
INFRAESTRUCTURES	376.882,30

Preparació d'obra i transport de materials	2303,00
Anàlisi de adequació d'elements existents	10346,00
Treballs prevists i despeses artístics existents	9.760,00
TREBALLS PREVISTI D'IMPLANTACIÓ	23.409,00
65.915,00	
Moviment de terres	79.804,00
ENDERROCS I MOVIMENT DE TERRES	149.769,00
Foncament i contencions	16.800,00
Estructures de formigó	474.800,00
Estructures d'acer	9.000,00
Estructures de fusta laminada	2.800,00
SISTEMA ESTRUCTURAL	506.400,00
Temes en contacte amb el terreny	915,00
Tratament geotècnic murs i contacte amb el terreny	20.000,00
Tancament principal de façanes	2.780,00
Protecció solar amb panells i elements arquitectònics	65.250,00
Protecció solar amb façanes arquitectòniques	70.000,00
Tancament exterior practicable	235.872,00
Col·lectors i bigues i instal·lacions convencionals	2.8.000,00
Formació de llumenes an cobertes principals	36.000,00
SISTEMA ENVOLVENT	628.237,00
Paviments	19.000,00
Paviments verticals i horitzontals	278.200,00
Resistència per aïllament interior	46.300,00
Resistència per aïllament exterior	64.977,74
SISTEMA DE COMPARTIMENTACIÓ I	649.274,74
Equipament general i servei	1063,87,70
SISTEMA DE CONDICIONAMENT I	649.274,74
Equipament general i servei	89.762,84
EQUIPAMENT	89.762,84
Moviment de terres	1040,00
Escaus, subjecció i paviments	40.796,00
Foncament, fonats i sentelles	22.800,00
Instal·lacions de sanejament, ambientat exterior, etc.	52.876,20
Mobilitat urbà	6.300,00
Jardineria	27.378,38
URBANITZACIÓ	128.160,62
CONTROL DE QUALITAT	6.824,00
Coste de terra	65.369,00
Coste de realització d'obra	45.969,60
GESTIÓ DE RESIDUS	108.718,60
Seguretat i salut	89.232,00
SEGURETAT I SALUT	89.232,00
INFRAESTRUCTURES	4.405.000,00



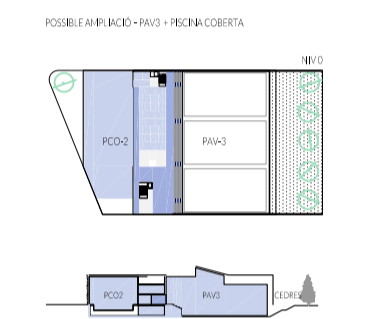
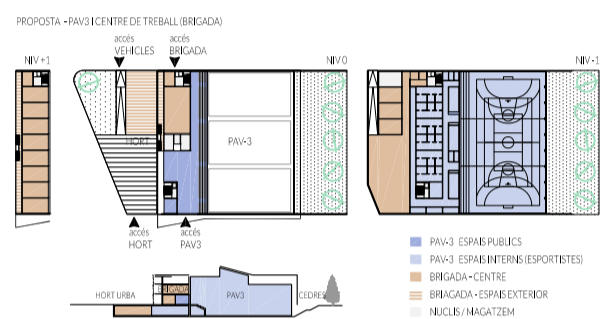
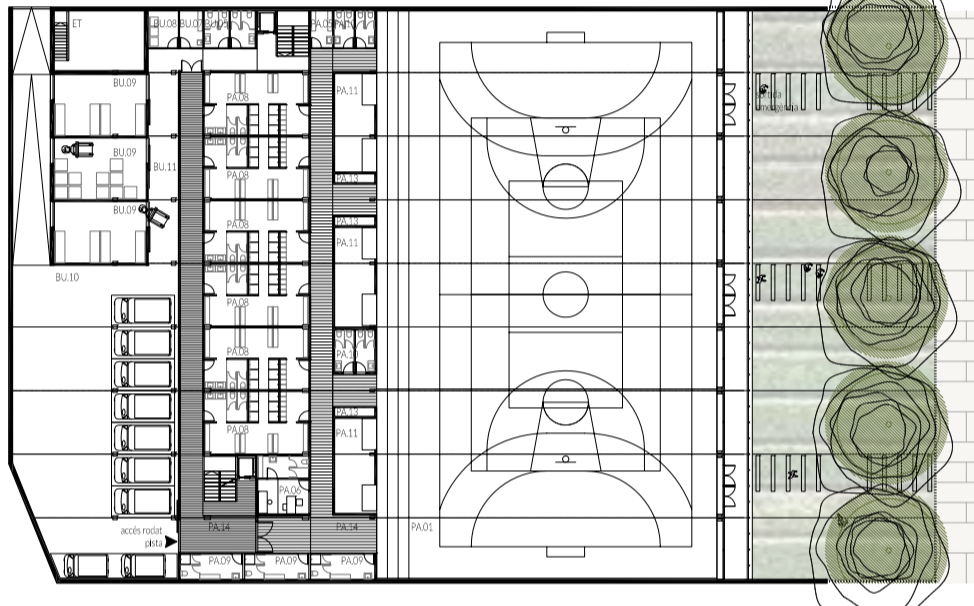
ANÀLISIS DELS COSTOS

- **Límits costos:** Reduir el futur manteniment del edifici. Prioritzar la protecció i durabilitat de l'estructura de l'edifici. Reforç de tots els elements practicables (cicles d'accionament). Utilització de materials d'acabat de llarga vida útil i mínim manteniment.

- **De sostenibilitat i eficiència energètica:** Incorporar les solucions de menor impacte ambiental.

- **De costos d'execució i de manteniment:** Adopció de solucions constructives i selecció d'equips segons cost d'execució i cost de manteniment i la seva vida útil.

- **Manteniment:** Modificació referent al Cicle de Vida de l'edifici (Post-ocupació): Previsió d'espais de manteniment o substitució d'equips

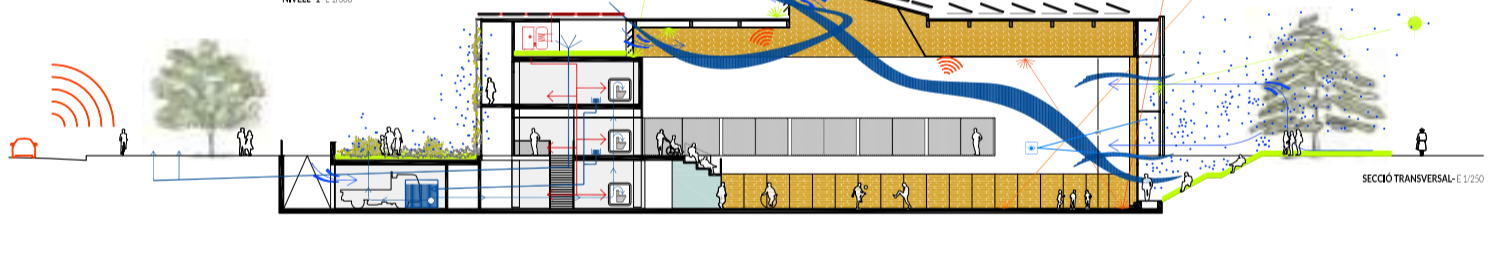
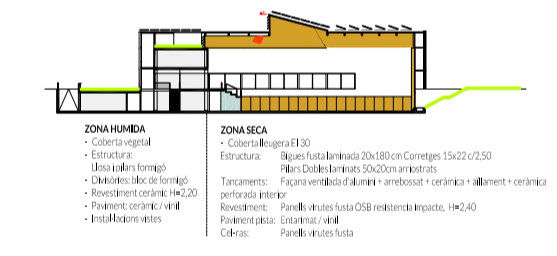


PROPOSTA	PROPOSTA	PROPOSTA	PROPOSTA
PAV3 - ESPAES PÚBLICS	PAV3 - ESPAES INTERNES (ESPORTISTES)	BRIGADA - CENTRE	BRIGADA - ESPAES EXTERIOR
NUCLIS I NACATZEM			

POSSIBILITAT D'AMPLIACIÓ

L'espai del projecte, per les seves característiques d'ubicació i de proposta, permetran l'ampliació de l'equipament amb una piscina coberta PCO2 en substitució del Centre de treball.

Vestibule de gata al soterrani, vestíbulo de piscina a la PB, permetent convertir la P1 en un gran pati amb vistes cap al jardí. Les instal·lacions s'adaptaran sense problemes a la coberta. L'accés mantenirà el seu flux sense canvis en les circulacions dobles de l'equipament, aprofitant el soterrani per al pas de les dues piscines (2,2x2,2m) amb complementaria (7x2m).



ZONA HUMIDA

- Coberta vegetal
- Estructura:
- Ús de materials forjats
- Clau de fusta de formigó
- Revestiment ceràmic H=2,20
- Paviment ceràmic H=10
- Instal·lacions vistes

ZONA SECA

- Coberta vegetal E130
- Estructura:
- Bigues fusta laminada 20x180 cm Correguts 15x22 o 2,50
- Pilars Doble laminada 50x200 cm ambrotats
- Facena ventilada d'alumini i arreboscat + ceràmica + aïllament + ceràmica
- Revestiment perforada interior
- Paviment ceràmic H=2,20
- Entornat / vinil
- Paviment plàstic
- Cil·lindres

CICLE DE VIDA DELS MATERIALS

- Optimització generalitzada dels materials en l'ús dels materials estructurals
- Solucions constructives reversibles en sec
- PAVEL·LÓ: Tancar el cicle. Estructura i paviments de fusta + Alumini acer en fusteres de tancament i coberta
- CENTRE DE TREBALL: alberga els usos humans. Estructura de formigó armat de mínima secció amb acer reciclat.
- Potenciar la màxima durabilitat i mínim manteniment

REDUCCIÓ DE LA DEMANDA ENERGÈTICA

No climatització ni ventilació mecànica:
 - Reducció del coeficient de transmissió tèrmica "entornat part de l'edifici"
 - Soterranis de tancament "apertada i resistent de fusta"
 - Coberta ventilada (llumina generada per les plaques fotovoltaïques)

Ventilació i il·luminació natural (sense "climatització") - proteccions solars per controlar radiació solar

EFICIÈNCIA DELS SISTEMES

- **Electricitat, Dades i Enllumenat:**

- Instal·lació d'equips de monitorització dels consums per zones i usos
- Utilitzar lluminescència LED (estats del 80% en consum energètic)
- Emparar dues escenes a la pista poliestirè (de 200K i de 400K)
- Utilitzar detectors de presència i temporitzadors en cables de llum

ENERGIES RENOVABLES

- ACS amb energia solar tèrmica, cobertura del 60% de la producció d'ACS i en moments de demanda zero s'aprofitarà per a la producció de calefacció
- Escola coberta per a la instal·lació de 170 mòduls fotovoltaïques
- Tecnologia polidireccional per generar potència màxima ac de 63 kW per a un autoconsum
- Camp Solar Plaques Fotovoltaïques de 272 m2 orientat a Sud generant 82.556 kWh/any (Estima Emissions = 27.326 kg CO2/any)



RELACIÓ INTERIOR-EXTERIOR-CEDRES

A sud per potenciar una bona relació interior-exterior i donar valor als espais, es proposa una gran coberta que ocupi tota la façana.

Aquesta coberta es protegeix amb una gelosia de panells d'alumini que filtra i regula la llum de sud cap a l'interior.

De dia, de dia a fora, la gelosia és transparent, permetent descombrir la estructura del centre. A més, al llarg de tota la planta a la tarda amb la llum emprada i la nit de fora a dins amb el so del llum, permetrà veure la estructura de l'espai interior del pavelló passat per les encorbides de fusta laminada.

