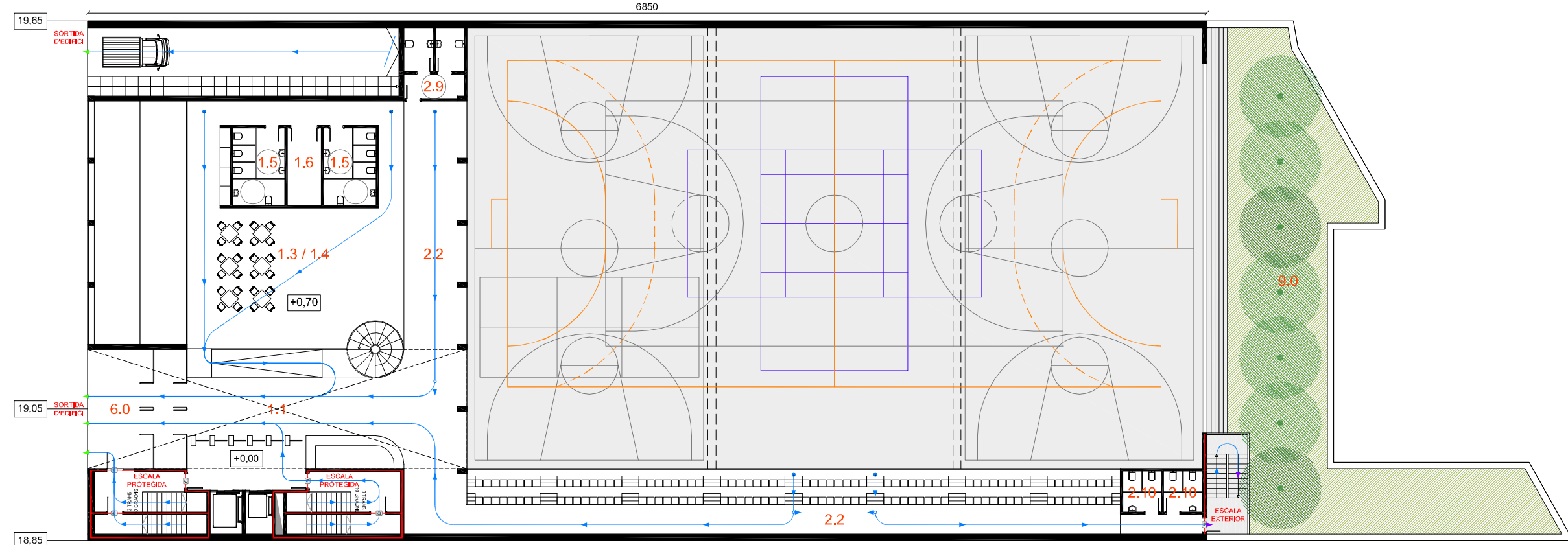
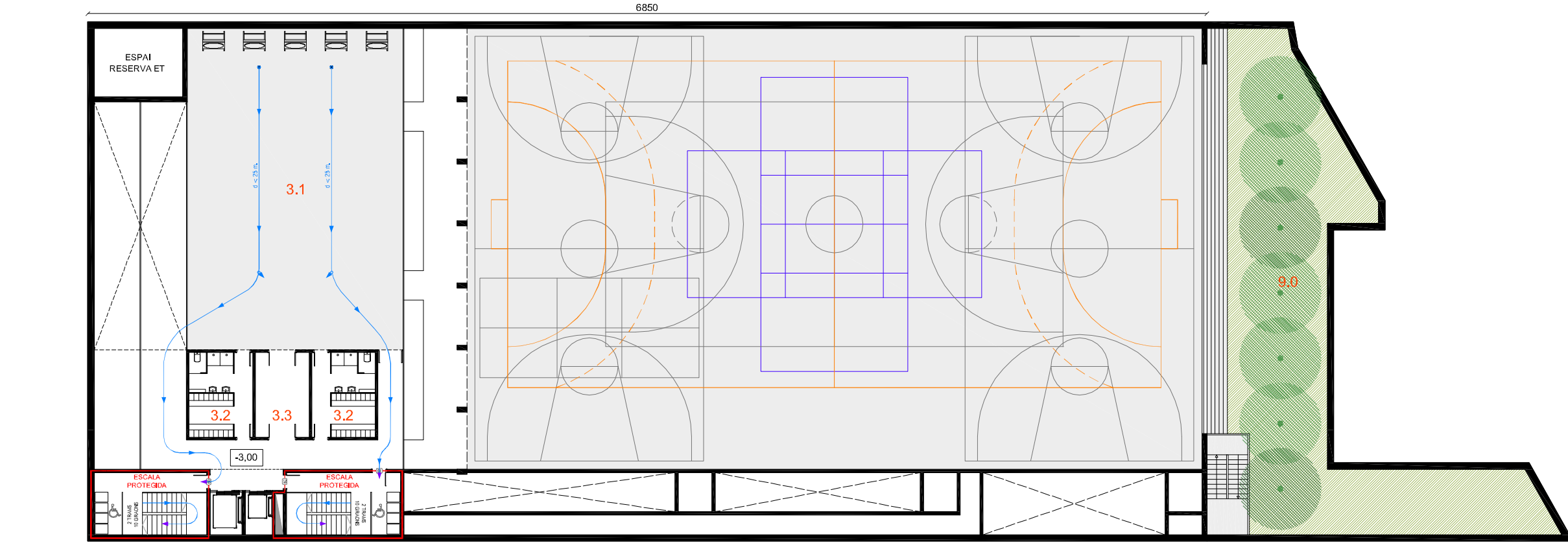


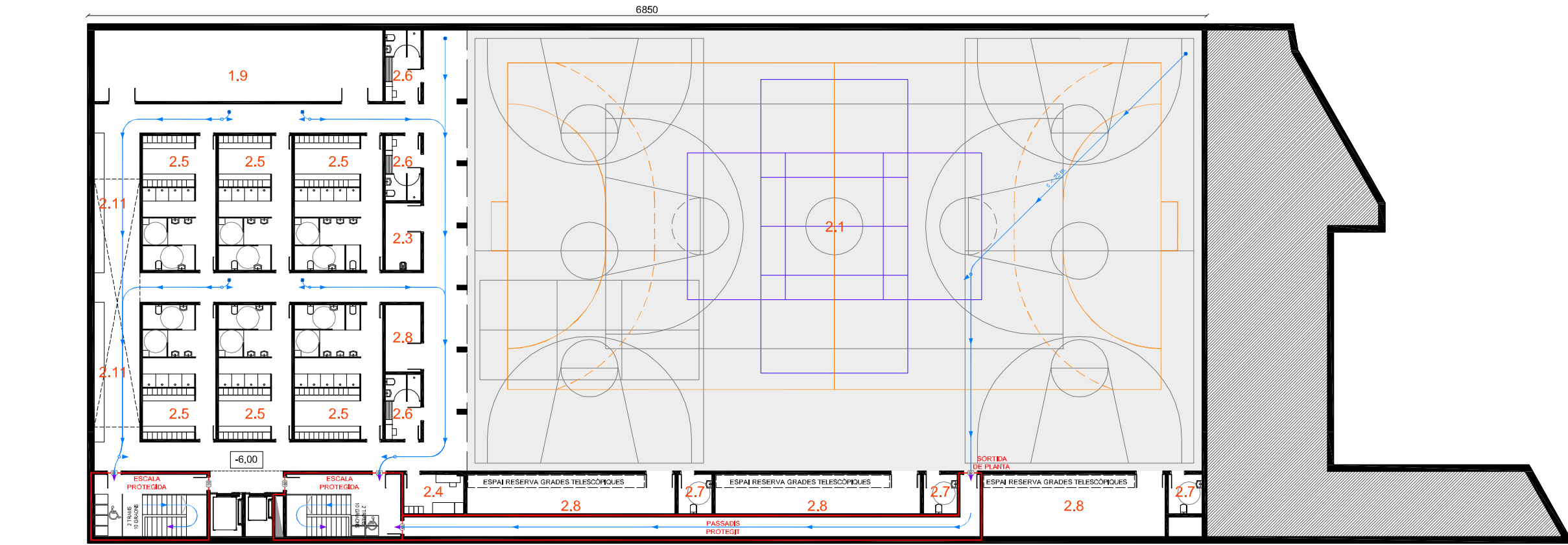
PLANTA PRIMERA (+4,50)



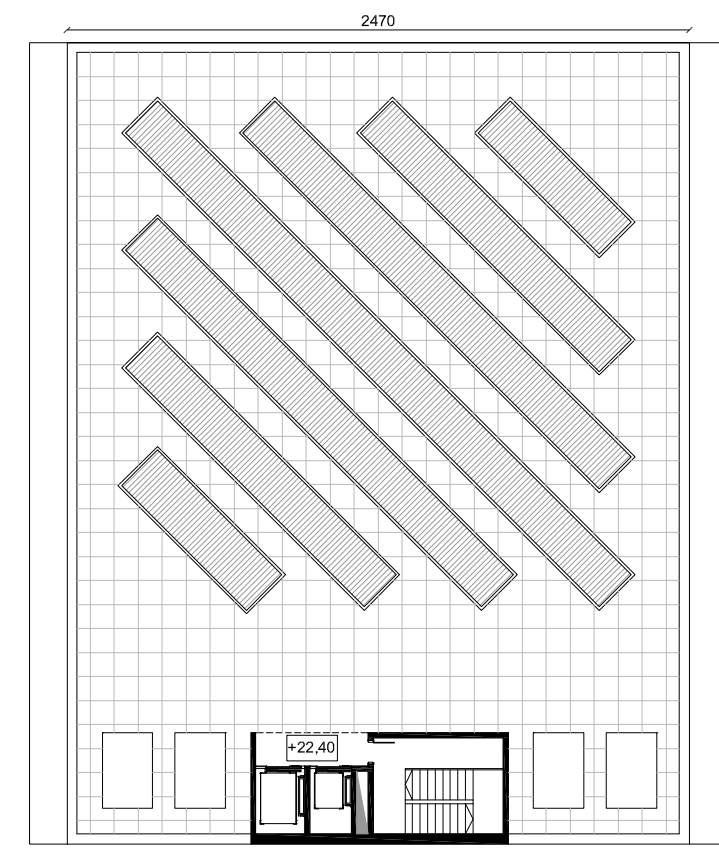
PLANTA BAIXA (+0,00)



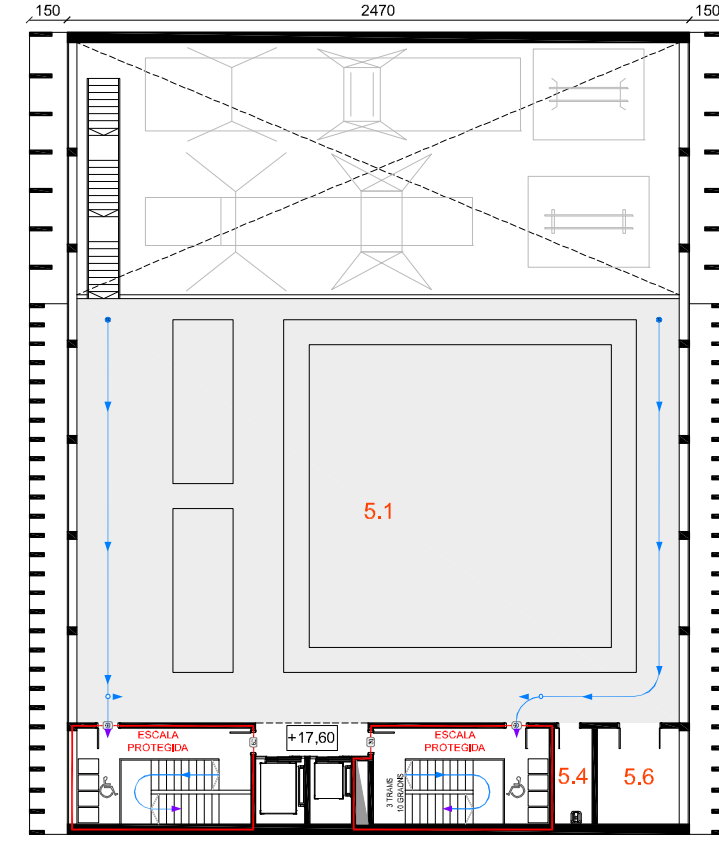
PLANTA SOTERRANI -1 (-3,00)



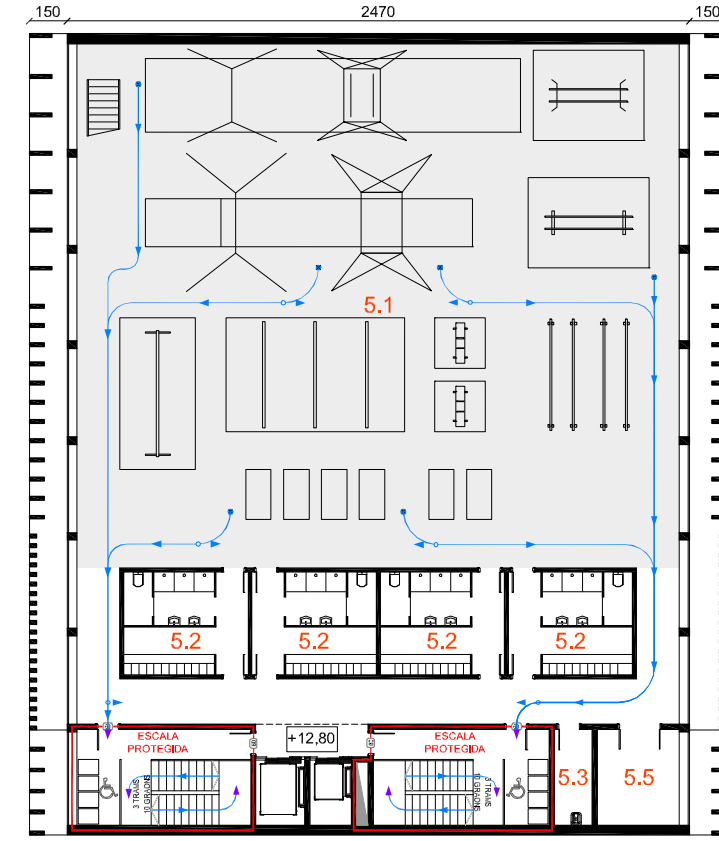
PLANTA SOTERRANI -2 (-6,00)



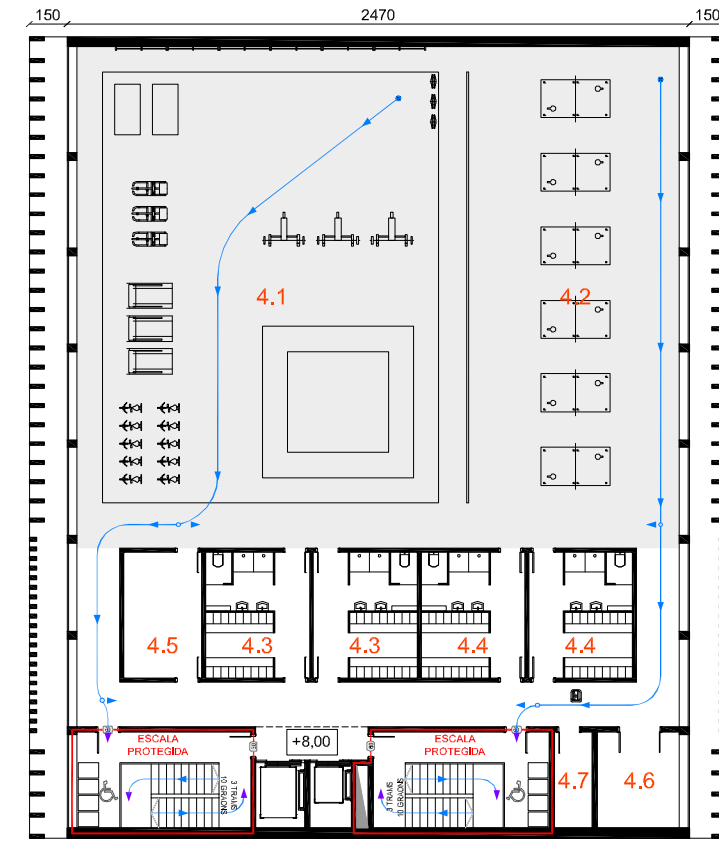
PLANTA COBERTA (+22,40)



PLANTA QUARTA (+17,60)



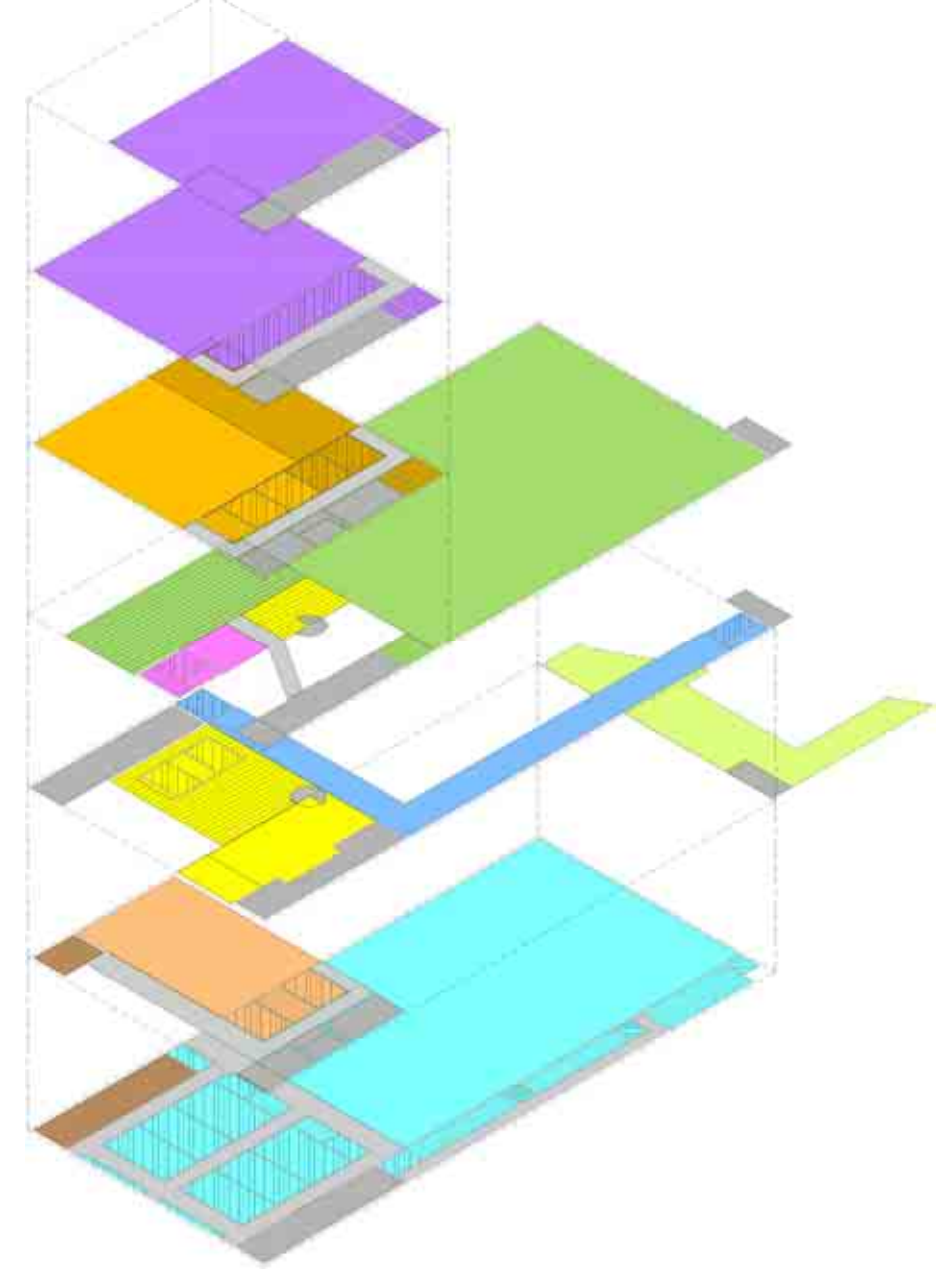
PLANTA TERCERA (+12,80)



PLANTA SEGONA (+8,00)

SUPERFÍCIES ÚTILS		PROJECTE	PROGRAMA
<b>1.0 SERVEIS COMUNS</b>			
1.1	VESTIBUL / CONTROL	121,55 m <sup>2</sup>	120 m <sup>2</sup>
1.2	ZONA ADMINISTRACIÓ	35,27 m <sup>2</sup>	30 m <sup>2</sup>
1.3	ESPAI DE TROBADA	121,87 m <sup>2</sup>	60 m <sup>2</sup>
1.4	BAR / CAFETERIA	32,40 m <sup>2</sup>	20 m <sup>2</sup>
1.5	SERVEIS GENERALS	10,77 m <sup>2</sup>	32 m <sup>2</sup>
1.6	MAGATZEM GENERAL 1	9,98 m <sup>2</sup>	-
1.7	MAGATZEM GENERAL 2	10,77 m <sup>2</sup>	20 m <sup>2</sup>
1.8	VESTIDOR PERSONAL (2u)	12,52 m <sup>2</sup>	12 m <sup>2</sup>
1.9	INSTAL·LACIONS TÈCNICQUES	80,78 m <sup>2</sup>	80 m <sup>2</sup>
1.10	CAFETERIA EXTERIOR TERRASSA (EN COBERTA VERDA)	48,50 m <sup>2</sup>	20 m <sup>2</sup>
SUBTOTAL SUPERFÍCIE ÚTIL SERVEIS COMUNS		473,64 m <sup>2</sup>	394 m <sup>2</sup>
<b>2.0 PAVELLÓ TRIPLE (PAV3)</b>			
2.1	PISTA POLIESPORTIVA	1.215,00 m <sup>2</sup>	1.215 m <sup>2</sup>
2.2	ESPAI ESPECTADOR (Grades i balcó)	259,34 m <sup>2</sup>	250 m <sup>2</sup>
2.3	NETEJA I MAGATZEM AUXILIAR	9,08 m <sup>2</sup>	8 m <sup>2</sup>
2.4	INFERMERIA	8,80 m <sup>2</sup>	8 m <sup>2</sup>
2.5	VESTIDORS GRUPS I SERVEIS (6ut de 40 m <sup>2</sup> )	240,60 m <sup>2</sup>	240 m <sup>2</sup>
2.6	VESTIDORS TÈCNICS-ÀRBITRES (3ut)	27,06 m <sup>2</sup>	24 m <sup>2</sup>
2.7	SERVEIS DE PISTA (3u)	15,85 m <sup>2</sup>	15 m <sup>2</sup>
2.8	MAGATZEM MATERIAL (4ut)	112,53 m <sup>2</sup>	75 m <sup>2</sup>
2.9	SERVEIS PER AL PÚBLIC 1	18,10 m <sup>2</sup>	-
2.10	SERVEIS PER AL PÚBLIC 2	14,17 m <sup>2</sup>	32 m <sup>2</sup>
2.11	ARRARIS GRUPS (Galeries molles) (6ut)	18,90 m <sup>2</sup>	12 m <sup>2</sup>
SUBTOTAL SUPERFÍCIE ÚTIL PAV3		1.939,43 m <sup>2</sup>	1.879 m <sup>2</sup>
<b>3.0 TIR AMB ARC</b>			
3.1	SALA DE TIR AMB ARC	260,04 m <sup>2</sup>	250 m <sup>2</sup>
3.2	VESTIDORS (2u)	40,56 m <sup>2</sup>	40 m <sup>2</sup>
3.3	MAGATZEM	20,16 m <sup>2</sup>	20 m <sup>2</sup>
3.4	NETEJA	6,00 m <sup>2</sup>	6 m <sup>2</sup>
SUBTOTAL SUPERFÍCIE ÚTIL TIR AMB ARC		326,76 m <sup>2</sup>	316 m <sup>2</sup>
<b>4.0 TENNIS TAULA I SALA ESPORTIVA</b>			
4.1	SALA ESPORTIVA	308,45 m <sup>2</sup>	300 m <sup>2</sup>
4.2	SALA DE TENNIS TAULA	167,16 m <sup>2</sup>	160 m <sup>2</sup>
4.3	VESTIDORS SALA ESPORTIVA (2u)	41,25 m <sup>2</sup>	40 m <sup>2</sup>
4.4	VESTIDORS TENNIS TAULA (2u)	41,25 m <sup>2</sup>	40 m <sup>2</sup>
4.5	MAGATZEM SALA ESPORTIVA (1u)	15,45 m <sup>2</sup>	15 m <sup>2</sup>
4.6	MAGATZEM TENNIS TAULA (1u)	15,45 m <sup>2</sup>	15 m <sup>2</sup>
4.7	NETEJA	6,02 m <sup>2</sup>	6 m <sup>2</sup>
SUBTOTAL SUPERFÍCIE ÚTIL TENNIS TAULA I SALA ESPORTIVA		595,02 m <sup>2</sup>	576 m <sup>2</sup>
<b>5.0 GIMNÀSTICA ARTÍSTICA</b>			
5.1	SALA DE GIMNÀSTICA ARTÍSTICA (EN P3 I P4)	944,69 m <sup>2</sup>	800 m <sup>2</sup>
5.2	VESTIDORS (4u)	80,98 m <sup>2</sup>	80 m <sup>2</sup>
5.3	NETEJA 1	6,02 m <sup>2</sup>	6 m <sup>2</sup>
5.4	NETEJA 2	6,02 m <sup>2</sup>	-
5.5	MAGATZEM 1	12,39 m <sup>2</sup>	-
5.6	MAGATZEM 2	12,39 m <sup>2</sup>	-
SUBTOTAL SUPERFÍCIE ÚTIL GIMNÀSTICA ARTÍSTICA		1.062,49 m <sup>2</sup>	886 m <sup>2</sup>
<b>6.0 PORXO ACCÉS PB</b>			
6.0	PORXO ACCÉS PB	29,20 m <sup>2</sup>	29,20 m <sup>2</sup>
<b>7.0 PORXO COBERTA VERDA</b>			
7.0	PORXO COBERTA VERDA	216,92 m <sup>2</sup>	216,92 m <sup>2</sup>
<b>8.0 COBERTA VERDA</b>			
8.0	COBERTA VERDA	1.306,45 m <sup>2</sup>	1.306,45 m <sup>2</sup>
<b>9.0 JARDI POSTERIOR</b>			
9.0	JARDI POSTERIOR	286,70 m <sup>2</sup>	286,70 m <sup>2</sup>

SUPERFÍCIES CONSTRUÏDES		
P-2		2.178,98 m <sup>2</sup>
P-1		523,52 m <sup>2</sup>
PB		792,77 m <sup>2</sup>
P1		243,59 m <sup>2</sup>
P2		785,70 m <sup>2</sup>
P3		785,70 m <sup>2</sup>
P4		528,82 m <sup>2</sup>
TOTAL		5.748,99 m <sup>2</sup>



SEGURETAT EN CAS D'INCENDI

SECTORITZACIÓ	
PARAMETRES	PORTES
— EI 120 R 120 REI 120	— EI 60-C5 E 30

NOTA: EL COLOR ASSIGNAT A LES PORTES ESTÀ EN FUNCIÓ DEL GRAU DE RESISTÈNCIA EXIGIBLE AL SECTOR QUE DELIMITEN I POT VARIAR EN FUNCIÓ DE CADA CONFIGURACIÓ ESPECÍFICA.

EVACUACIÓ	
— ORIGEN D'EVACUACIÓ / RECORREGUT PRINCIPAL	
— PUNT DE RECORREGUT ALTERNATIU	
— SENTIT DE L'EVACUACIÓ	
— SORTIDA DE PLANTA	
— SORTIDA D'EDIFICI	
— RECORREGUT PER L'EXTERIOR	

- Respecte a l'evacuació de la pista PAV-3 i el seu públic (en tant que pistes esportives) serien d'aplicació les limitacions de longitud de recorregut d'evacuació establertes per a espais a l'aire lliure, tot i que es tracti d'un espai de pública concurrència no assimilable a un espai exterior. Això permet que aquesta longitud d'evacuació sigui de 75 m, distància que és compatible amb la geometria de l'equipament. Això no obstant, limitaria el seu ús únic i exclusivament a esdeveniments esportius, no podent utilitzar-se per a cap altra activitat. Per aquest motiu s'ha optat per la construcció d'un passadís protegit que transcorre sota les grades i és accessible des de la pista, el qual desemboca directament a l'escala protegida del costat est. Per a l'evacuació de les grades es disposa una escala exterior ascendent (amb altura d'evacuació de 4,5 m) amb sortida a la coberta del pati interior d'illa, assimilable a terrassa a l'aire lliure (i per tant, amb un recorregut d'evacuació que permet un màxim de 75 m fins a una sortida de planta o edifici i de 50 m fins a un recorregut alternatiu).

La voluntat és dotar l'equipament de la flexibilitat necessària per acollir qualsevol tipus d'activitat i així ampliar-ne el seu ús en cas necessari, al mateix temps que, independentment de l'ús, es milloren les condicions d'evacuació i per tant, la seguretat dels usuaris.

- L'evacuació des de la coberta interior es produeix o per l'escala d'accés directe al c/ Espronceda, o des de les escalas protegides de l'interior de l'edifici. Per tant, la totalitat de la coberta és utilitzable.

- L'edifici disposa de 2 sortides a espai exterior.

- L'equipament disposa de 2 conjunts d'escalas protegides, ascendents i descendents (una al costat oest amb façana al c/ Espronceda i l'altra al costat est). Les escalas ascendents seran ventilades per mitjà de sobrepessió, a l'igual que l'escala interior descendent. El conjunt de dues escalas és simètric i dona compliment a les longituds màximes dels recorreguts d'evacuació fins a una sortida de planta (50 m sense extinció automàtica) i la longitud màxima des del seu origen fins a algun punt des d'on existeixin com a mínim dos recorreguts alternatius (25 m). L'altura màxima d'evacuació ascendent (des del soterrani -2) fins a espai exterior és de 6m. La descendent (des de planta 4a) és de 17,6 m. Disposen dels espais normatius de refugi per a persones amb mobilitat reduïda a totes les plantes.

L'escala oest disposa d'una sortida directa exterior al porxo d'accés. L'escala est, en el seu desembarcament a la planta baixa, té un recorregut interior als 15 m fins a l'espai exterior segur.

- A cada planta, cada nucli d'escalas disposa de dues portes d'accés. Una pròxima als nuclis d'ascensor i que serà la d'ús habitual. L'altra, al costat oposat, permet escurçar i diferenciar els dos recorreguts d'evacuació alternatius, que queden separats així 17 m.

LA COBERTA VERDA



La coberta verda reconeix els llernaris triangulars, els quals s'orienten a nord, que de forma ordenada i homogènia il·luminen la pista del pavelló. El tapissat floral s'entlla per la part no vidriada dels llernaris i crea un mar de dures vegetals; d'aquesta manera se li dona relleu i alçada a un tipus de coberta essencialment plana. El paviment s'intercala amb l'enjardinament destriant els contorns, i crea un passeig principal amb un banc corregut i uns espais d'estada més reservats en forma de petites places. La part de sota el porxo es destina a taules lligades a la cafeteria i a zona de jocs infantils i d'esbarjo. A l'espai exterior en soterrani es planten arbres per oferir la visió d'una pantalla verda a través de la façana vidriada del pavelló i allunyar la imatge més dura dels edificis que queden a tocar.

Amb el sistema tapissat floral s'aconsegueix una varietat d'espècies que permet fer un enjardinament més creatiu i a més, aconseguir una llarga durada en la floració. L'espectre de colors és ampli i variat. Les espècies tipus Sedum i altres plantes vivàcies s'utilitzen com a subplantació, a mode de cubrició de la superfície i es barregen amb el tapissat floral per donar una imatge final més vistosa.

IDEES GENERALS DE LA PROPOSTA

- El disseny d'un gran porxo d'accés a doble alçada per significar-lo i per crear una zona de transició entre l'equipament i el c/ Espronceda, i que dona accés al vestíbul general de l'equipament a doble alçada.
- La posició estratègica de la recepció, que permet un control total de l'accés, el nucli de comunicacions vertical, les circulacions diferenciades d'usuaris i espectadors, l'espai del punt de trobada i bar, la zona de grades i balcó, i fins i tot de la mateixa pista del pavelló PAV-3.
- El nucli vertical de comunicacions, on s'agrupen 2 escalas i 2 ascensors (un dels muntacàrregues) permet el seu control des de la recepció del vestíbul i segrega les circulacions entre usuaris i espectadors.
- La ubicació del punt de trobada/ bar/ sala exposicions/ auditori. Es tracta d'un espai polivalent que queda integrat a la planta baixa, en un únic espai 100% diàfan, però que en estar elevat 70cm respecte el vestíbul, queda perfectament delimitat i definit. Es configura com un espai híbrid i accessible, tant pels espectadors com pels usuaris. A més, en elevar-se aquests 70 cm, permet augmentar l'altura de la planta immediatament inferior i permet així ubicar-hi el tir amb arc.
- Des del vestíbul d'accés, la posició de l'escala de carrog que comunica la planta baixa amb el bar i sortida a la coberta verda de la planta 1\*. Aquesta escala permet connectar de manera clara i directa els espais d'ús públic de planta baixa i 1\* dins i a través del doble espai, evitant així que els espectadors facin ús de les escalas destinades als usuaris. En el cas d'espectadors amb mobilitat reduïda, l'accés es produeix des dels ascensors dels usuaris (amb control des de recepció), tot i que es podria instal·lar un ascensor exclusiu si així es cregués oportú.
- Un accés directe des del c/ Espronceda a la coberta verda interior mitjançant una rampa i una escala:
  - La rampa permet l'accés de vehicles rodats de jardineria per al manteniment de la coberta.
  - L'escala permet tenir un accés directe per a usuaris des del carrer, ja sigui per poder utilitzar el bar exterior o fer ús de la coberta verda entesa com una plaça d'ús públic.
- La porxada de la planta 1\* permet perllongar la coberta verda fins a la façana del c/ Espronceda, tot visible i accessible al seu ús. Es visualitza l'existència d'un espai verd al pati interior d'illa. L'existència d'aquest gran porxo permet ampliar les opcions d'ús de l'equipament. Des de la ubicació de jocs infantils protegits de la intempèrie, a la seva utilització com a punt de trobada a l'estiu o fins i tot a la instal·lació de taules de tennis taula a l'exterior.
- La ubicació de la sala de tir al 1er soterrani permet donar ús a un espai que, per les exigències d'allure d'evacuació ascendent limitada normalment a 6m, resultava un espai pràcticament perdut. L'augment d'altura, amb l'elevació de 70cm del bar/ punt de trobada de la planta baixa, permet ubicar la sala de tir a sota. Aquesta proposta permet d'una banda, alliberar edificabilitat en planta 1\*, tot permetent perllongar la coberta verda fins a la façana del c/ Espronceda creant el gran porxo lligat a la coberta interior, de l'altra permet alliberar altura per a les plantes 2a, 3a i 4a, permetent que la sala esportiva, tennis taula i gimnàstica tinguin altures lliures de 4,5 m, i a la zona de doble altura de la gimnàstica artística de fins a 9,2 m. La seva il·luminació natural queda garantida per l'existència del pou de llum que es genera a la façana al c/ Espronceda, i el mirador al pavelló PAV-3.
- La sala esportiva i la sala de tennis taula s'ubiquen en planta 2a i queden separades per un envà mòbil. L'espai es pot reconfigurar i adaptar-se fins i tot esdevinent una única sala de 476 m<sup>2</sup>.
- La sala esportiva, tennis taula i gimnàstica disposen sempre de ventilació i il·luminació creuades. La ubicació dels seus vestidors compleix els criteris de circulacions de peus nets - peus bruts. Les seves circulacions reben sempre il·luminació i ventilació naturals.

