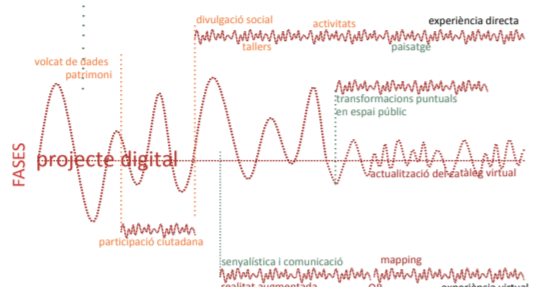


- CONTINGUTS**
- elements patrimonials
 - activitats antropològiques producció
 - activitats antropològiques quotidianes
 - producció
 - natura
 - fauna
 - aigua

El recorregut es proposa com una eina d'educació cultural i ambiental, utilitzant els seus elements, naturals i culturals com a instrument pedagògic.



A partir dels múltiples significats i característiques del Rec Comtal, el recorregut es podrà entendre com a sistema complex que permetrà oferir un conjunt de serveis socials, culturals i ecosistèmics.

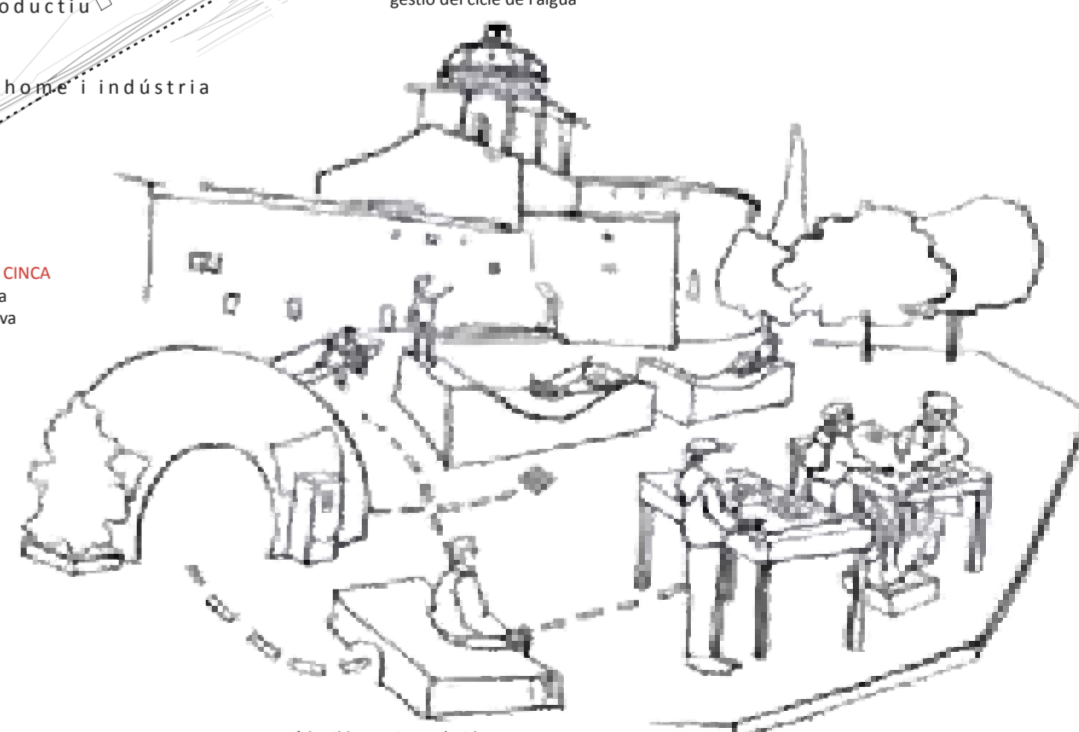
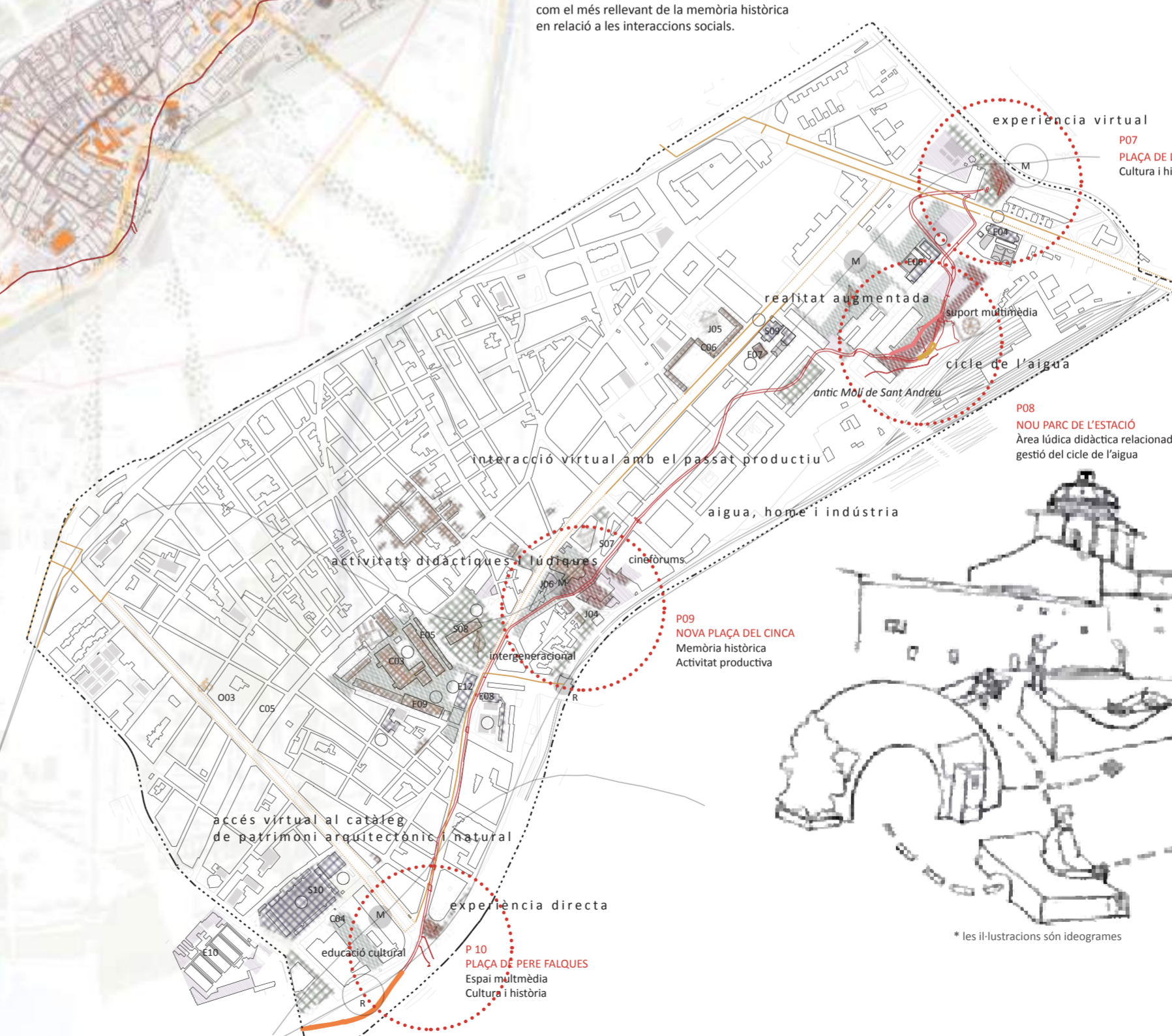
L'àmbit de Fort Pienc és l'únic a la ciutat on hi havia una alta concentració d'elements funcionals al Rec: 5 molins i una bassa d'aigua. Aquest tram podria ser el més rellevant de la memòria històrica en relació a les activitats productives.



- FORT PIENC**
- S01 Mercat dels Encants
 - S02 Mercat Municipal del Fort Pienc
 - S03 Complex esportiu Fort Pienc
 - S04 Estació del Nord
 - J01 Jardins de la Carretera d'Horta
 - J02 Parc de l'Estació del Nord
 - J03 Pati Anais Napoleón
 - O01 TNC
 - O02 L'Auditori
 - E01 Escola Fort Pienc
 - E02 Escola Mireia
 - E03 Institut públic Fort Pius
 - C01 Biblioteca Arús
 - C02 Antiga Plaça de braus La Monumental



L'àmbit de Sant Andreu, on es troben els jardins del Rec, l'Església de Sant Andreu de Palomar i diversos equipaments, es proposa com el més rellevant de la memòria històrica en relació a les interaccions socials.



* les il·lustracions són ideogrames

El tram de Vallbona és el més rellevant del procés evolutiu del Rec Comtal en relació al paisatge, ja que en sintetitza els valors històric, cultural i paisatgístic. A més, l'estat de conservació del Rec permet observar directament la seva original configuració.

L'experiència i aportació directa de les persones permetrà desenvolupar projectes didàctics i culturals; els espais es dissenyaran en aplicació de les NBS i per transmetre/comunicar qüestions rellevants de la ecologia aplicada a la ciutat.



LA FORMA DE L'AIGUA
LA FORMA DE L'AIGUA
LA FORMA DE L'AIGUA
LA FORMA DE L'AIGUA
LA FORMA DE L'AIGUA
LA FORMA DE L'AIGUA
L'AIGUA