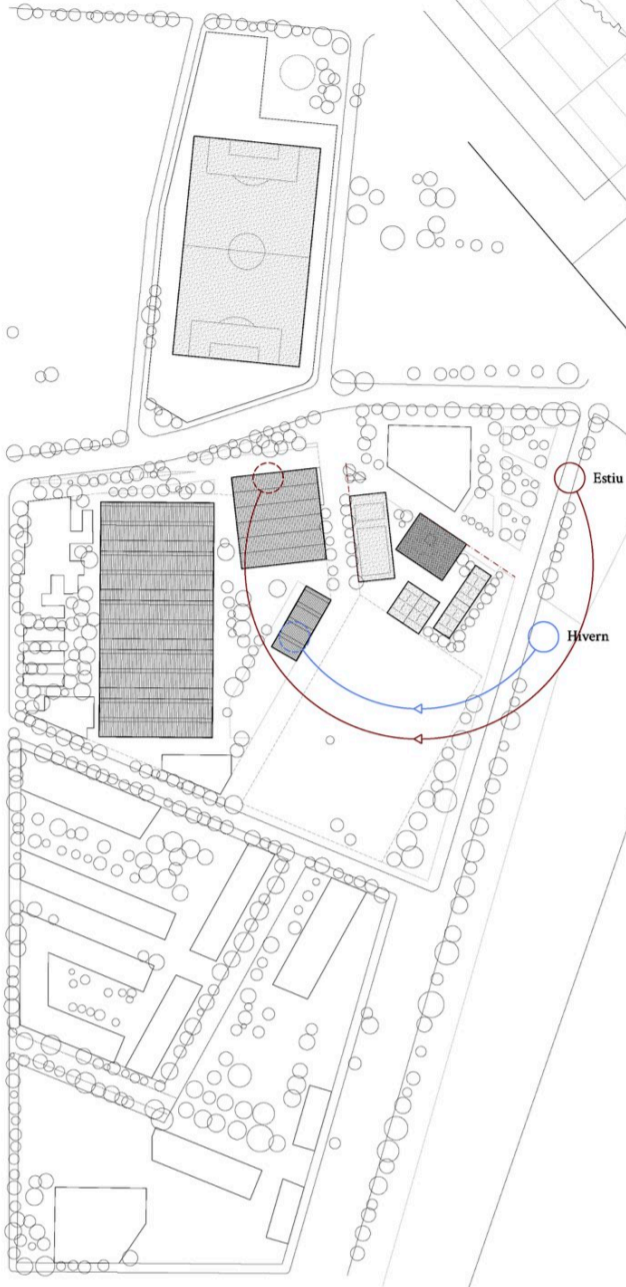


# Nou.60 1/2

## Centre Esportiu Municipal La Sagrera

Prisma rectangular compacte que genera carrer i, a l'hora, dialoga volumètricament amb el poliesportiu a través del buit del recinte de piscines.

La pèrgola que delimita el recinte de les piscines un límit a carrer que, juntament amb el poliesportiu existent i l'edifici d'habitatges, permet transformar aquest buit en una plaça.

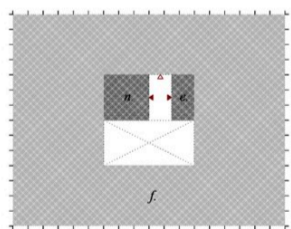


### Plànol de situació

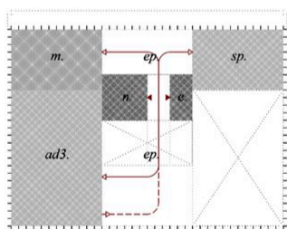
**Relació volumètrica amb l'entorn**  
Seqüència de volums de planta rectangular articulant-se per absorbir els canvis de direcció dels diferents vials  
e. 1\_2.000

### Diagrames de distribució i circulacions

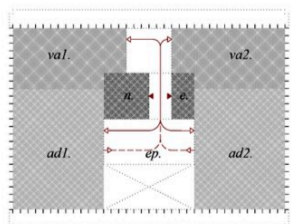
**Relació entre peces i distribuïdors**  
L'ordenació del programa s'estructura mitjançant un nucli central que relaciona les diferents plantes i dirigeix cap a uns distribuïdors que permeten reduir passadissos



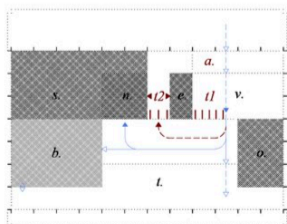
**Planta Tercera**  
f. sala de fitness /  
n. nucli vertical / e. escala



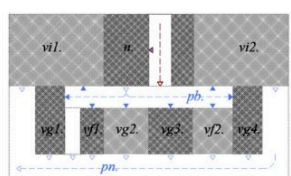
**Planta Segona**  
ad. sala d'activitats dirigides / sp. spinning /  
m. magatzem de material /  
n. nucli vertical / e. escala



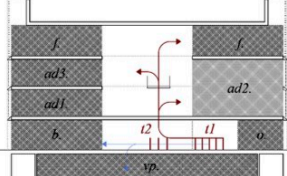
**Planta Primera**  
ep. espera prèvia a sales / ad. sala d'activitats dirigides / va. vestuaris d'abonats /  
n. nucli vertical / e. escala



**Planta Baixa**  
a. accés doble porta / v. vestíbul / a. oficines i administració / h. bar / t. terrassa / s. magatzem, ET, magatzem / n. nucli vertical / e. escala  
t1. torn d'accés general per tots els visitants + piscines  
t2. torn d'accés exclusiu per als abonats



**Planta Semisoterrani**  
vi. vestuari individual / vg. vestuari de grup /  
vf. vestuari de família / n. nucli vertical  
pb. peus bruts / pn. peus nets

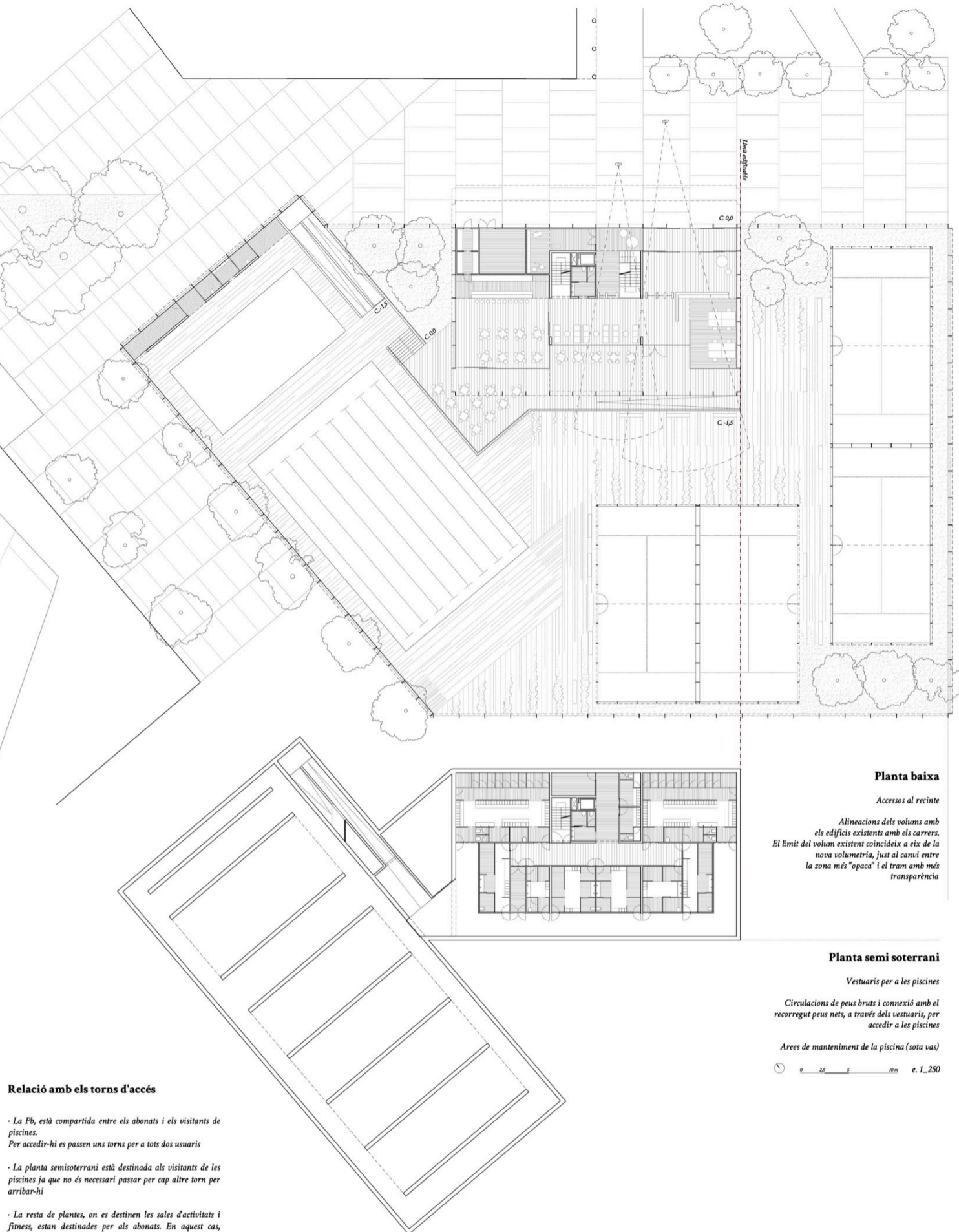


**Secció Longitudinal**  
t1. torn d'accés general per tots els visitants + piscines (usat per abonats i visitants)  
t2. torn d'accés exclusiu per als abonats (els abonats en fan ús quan les instal·lacions de les piscines es troben en funcionament)  
b. bar / a. oficines i administració / vp. vestidors de piscines / ad. activitats dirigides / f. sala de fitness

△ Passos (accesos / sortides)  
— Circulacions d'abonats  
— Circulacions de visitants a les piscines

### Relació amb els torns d'accés

- La Pb, està compartida entre els abonats i els visitants de piscines. Per accedir-hi es passen uns torns per a tots dos usuaris
- La planta semisoterrani està destinada als visitants de les piscines ja que no és necessari passar per cap altre torn per arribar-hi
- La resta de plantes, on es destinen les sales d'activitats i fitness, estan destinades per als abonats. En aquest cas, durant el període en que les piscines es troben obertes, s'ha de passar per un nou torn d'accés per tal de no creuar usos



### Planta baixa

Accesos al recinte

Alineacions dels volums amb els edificis existents amb els carrers. El límit del volum existent coincideix a eix de la nova volumetria, just al canvi entre la zona més "opaca" i el tram amb més transparència

### Planta semi soterrani

Vestuaris per a les piscines

Circulacions de peus bruts i connexió amb el recorregut peus nets, a través dels vestuaris, per accedir a les piscines

Àrees de manteniment de la piscina (sota vas)

0 2,5 5 10 m e. 1\_250

### 01\_ Jardí amb la piscina, el solarium, la terrassa i el porxo en relació amb l'edificació

