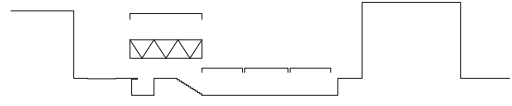


POLI·POLIESPORTIU



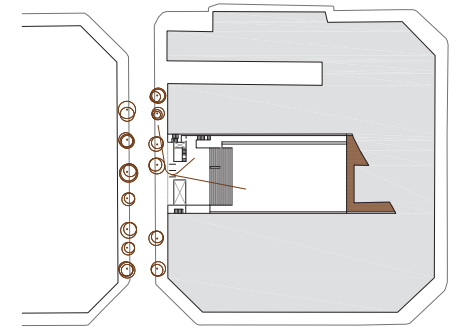
POLI·POLIESPORTIU. És un edifici lleuger, optimitzat constructiva i estructuralment. Un edifici transparent i permeable, on tots els espais es relacionen amb el carrer i l'interior d'illa, que queda oberta al barri.

POLI·POLIESPORTIU ofereix espais polivalents de gran alçada amb una gran versatilitat a futur. Els espais esportius s'apilen en secció: tots els esports són igualment importants, amb sales de grans llums lliures d'estructura, amb ventilació i il·luminació natural.

POLI·POLIESPORTIU és NZEB edifici positiu, empra materials de baix manteniment, sistemes climàtics passius i fa un ús responsable de les energies.

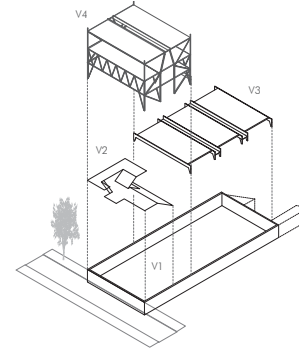


SITUACIÓ e. 1:5000.



EMPLACAMENT E. 1500

BARRI. Es dona resposta a un lloc marcat per la mixtura de teixits urbans: infraestructura, indústria i habitatge. La planta baixa dona continuïtat al carrer, oferint una gran plaça coberta permeable que es perllonga per una banda cap al pavelló i per altra cap a la coberta verda. S'aconsegueix una permeabilitat visual transversal des del carrer fins l'interior d'illa.

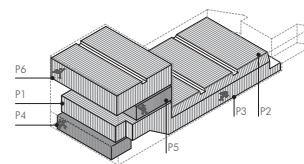


CIRCULACIONS

Usuaris espais comuns i espectadors. Entant per la plaça on hi ha els espais de trobada. Espectadors accedeixen directament a la grada frontal (1) a la coberta enjardinada (2). A la grada lateral s'accedeix des de la frontal o l'escala en mitgera. (3)

Esportistes, separació en vestíbul plantes superiors (4, gimnàstica i tennis taula) i interiors (5, PAV i tir amb arc) diferenciant peus bruts i peus nets. Evacuació. Dues escales col·locades estratègicament a cada mitgera comuniquen tots els nivells (6). Coberta verda coincideix amb altell vestíbul, units per una grada. (2)

VOLUMS
 V1. Excavació i vas de formigó sota cota carrer.
 V2. Edifici Plaça. Grades "mobile" de fusta, relacionen tot el programa.
 V3. Edifici Pavelló: estructura grans llum. Coberta verda.
 V4. Carrer: apilament de sales esportives en edifici lleuger i transparent.



ORDENACIÓ PROGRAMA

P1. Vestíbul plaça: buit pb espai trobada.
 P2. Coberta enjardinada en relació a planta altell vestíbul, bar i administració.
 P3. PAV 3
 P4. Tir amb arc
 P5. Tennis taula i sala esportiva
 P6. Gimnàstica artística.
 Entre volums la petita escala dels vestidors i serveis.

PROGRAMA FUNCIONAL

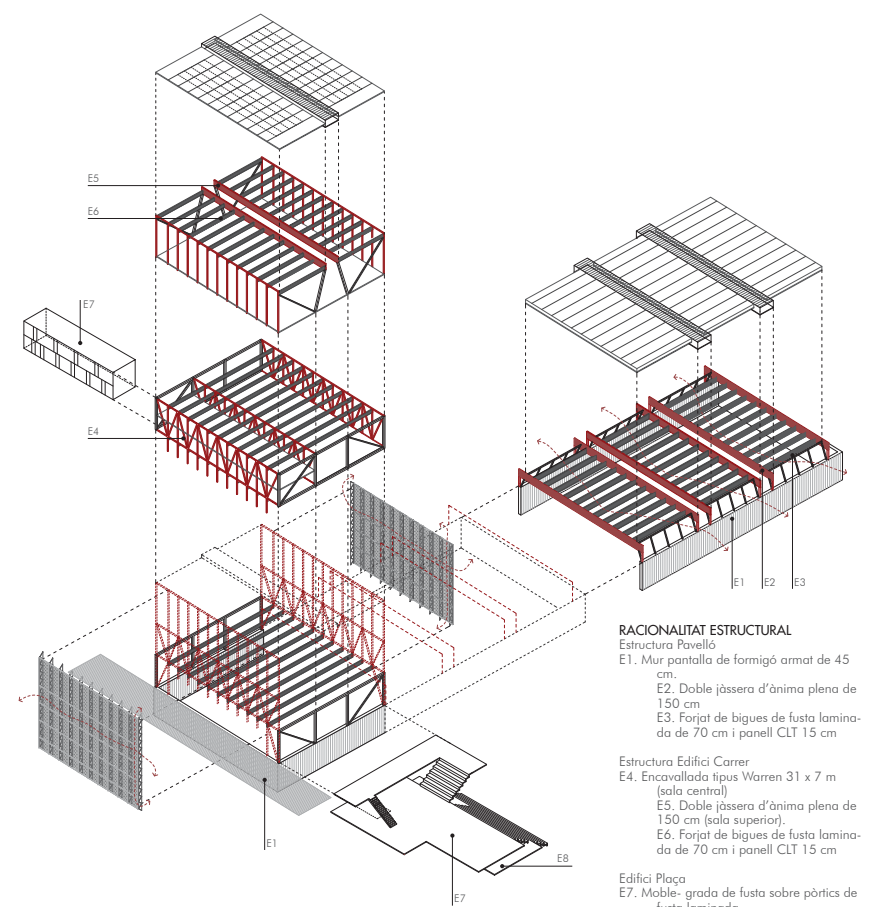
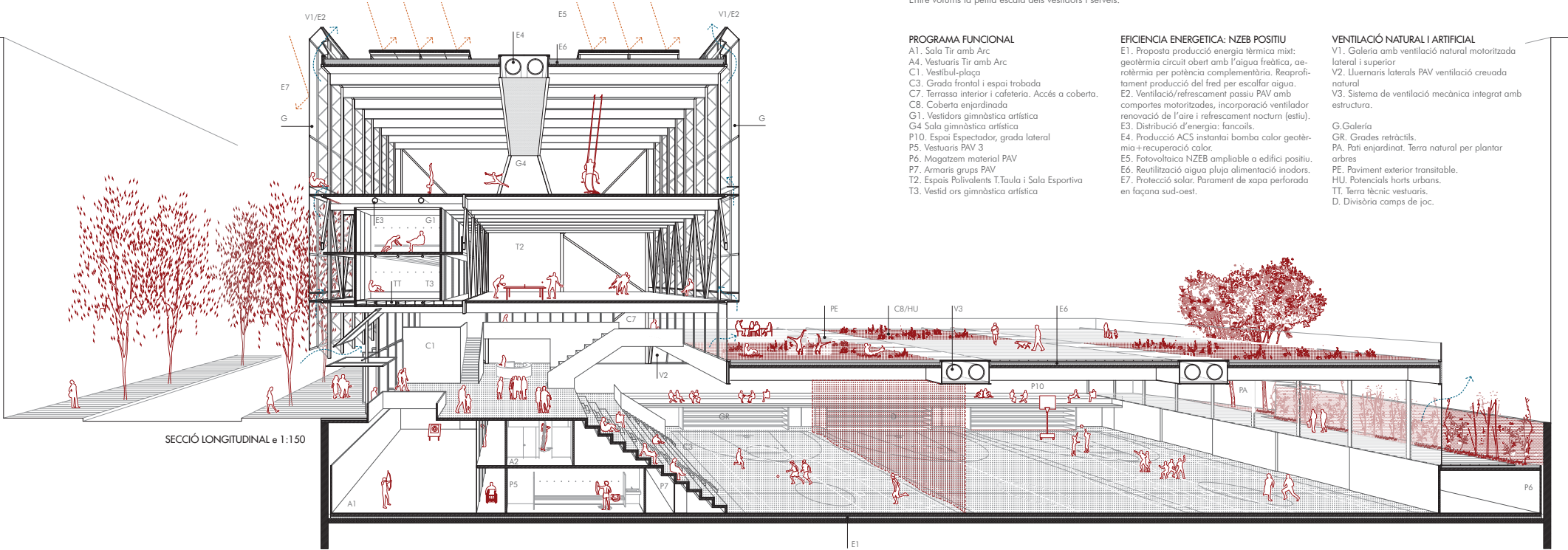
A1. Sala Tir amb Arc
 A4. Vestuaris Tir amb Arc
 C1. Vestíbul-plaça
 C3. Grada frontal i espai trobada
 C7. Terrassa interior i cafeteria. Accés a coberta.
 C8. Coberta enjardinada
 G1. Vestidors gimnàstica artística
 G4. Sala gimnàstica artística
 P10. Espai Espectador, grada lateral
 P5. Vestuaris PAV 3
 P6. Magatzem material PAV
 P7. Armari grups PAV
 T2. Espais Polivalents T.Taula i Sala Esportiva
 T3. Vestid ors gimnàstica artística

EFICIÈNCIA ENERGÈTICA: NZEB POSITIU

E1. Proposta producció energia tèrmica mit: geotèrmia circuit obert amb l'aigua freàtica, aerotèrmia per potència complementària. Reapropiament producció del fred per escalfar aigua.
 E2. Ventilació/refrescament passiu PAV amb comportes motoritzades, incorporació ventilador renovació de l'aire i refrescament nocturn (estiu).
 E3. Distribució d'energia: fancoils.
 E4. Producció ACS instantani bomba calor geotèrmia + recuperació calor.
 E5. Fotovoltaica NZEB ampliable a edifici positiu.
 E6. Reutilització aigua pluja alimentació inodors.
 E7. Protecció solar. Parament de xapa perforada en façana sud-oest.

VENTILACIÓ NATURAL I ARTIFICIAL

V1. Galeria amb ventilació natural motoritzada lateral i superior
 V2. Lluminàries laterals PAV ventilació creuada natural
 V3. Sistema de ventilació mecànica integrat amb estructura.
 G. Galeria
 GR. Grades retràctils.
 PA. Pati enjardinat. Terra natural per plantar arbres
 PE. Paviment exterior transitable.
 HU. Potencials horts urbans.
 TT. Terra tècnic vestuaris.
 D. Divisòria camps de joc.



RACIONALITAT ESTRUCTURAL

Estructura Pavelló
 E1. Mur pantalla de formigó armat de 45 cm.
 E2. Doble jàssera d'ànima plena de 150 cm
 E3. Forjat de bigues de fusta laminada de 70 cm i panell CLT 15 cm

Estructura Edifici Carrer
 E4. Encavallada tipus Warren 31 x 7 m (sala central)
 E5. Doble jàssera d'ànima plena de 150 cm (sala superior).
 E6. Forjat de bigues de fusta laminada de 70 cm i panell CLT 15 cm

Edifici Plaça
 E7. Mobile- grada de fusta sobre pòrtics de fusta laminada
 E8. Forjat de panell CLT 15 cm

Vestuaris
 E.9. Estructura porticada fusta CLT agrupats en dos volums compactes.