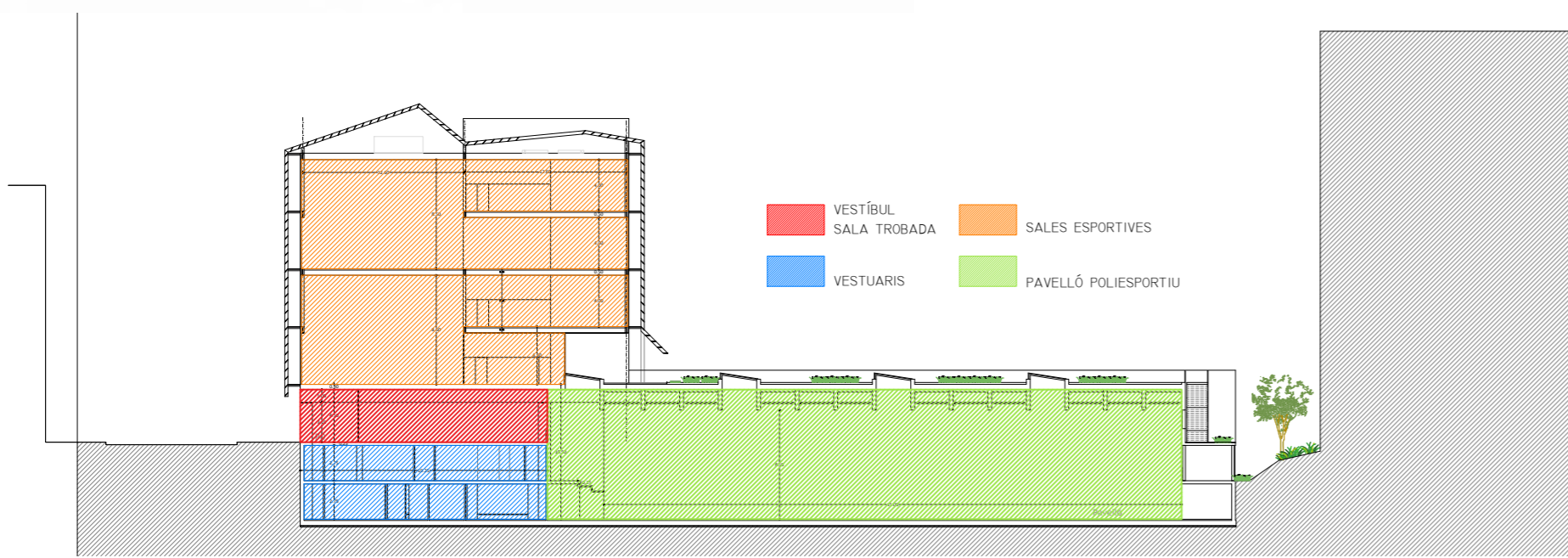


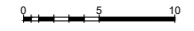
CONCURS 5 EQUIPAMENTS ESPORTIUS  
LOT 2\_CEM ESPRONCEDA AL BARRI DE NAVAS  
ARRELS\_02



ESQUEMA ESTRUCTURAL

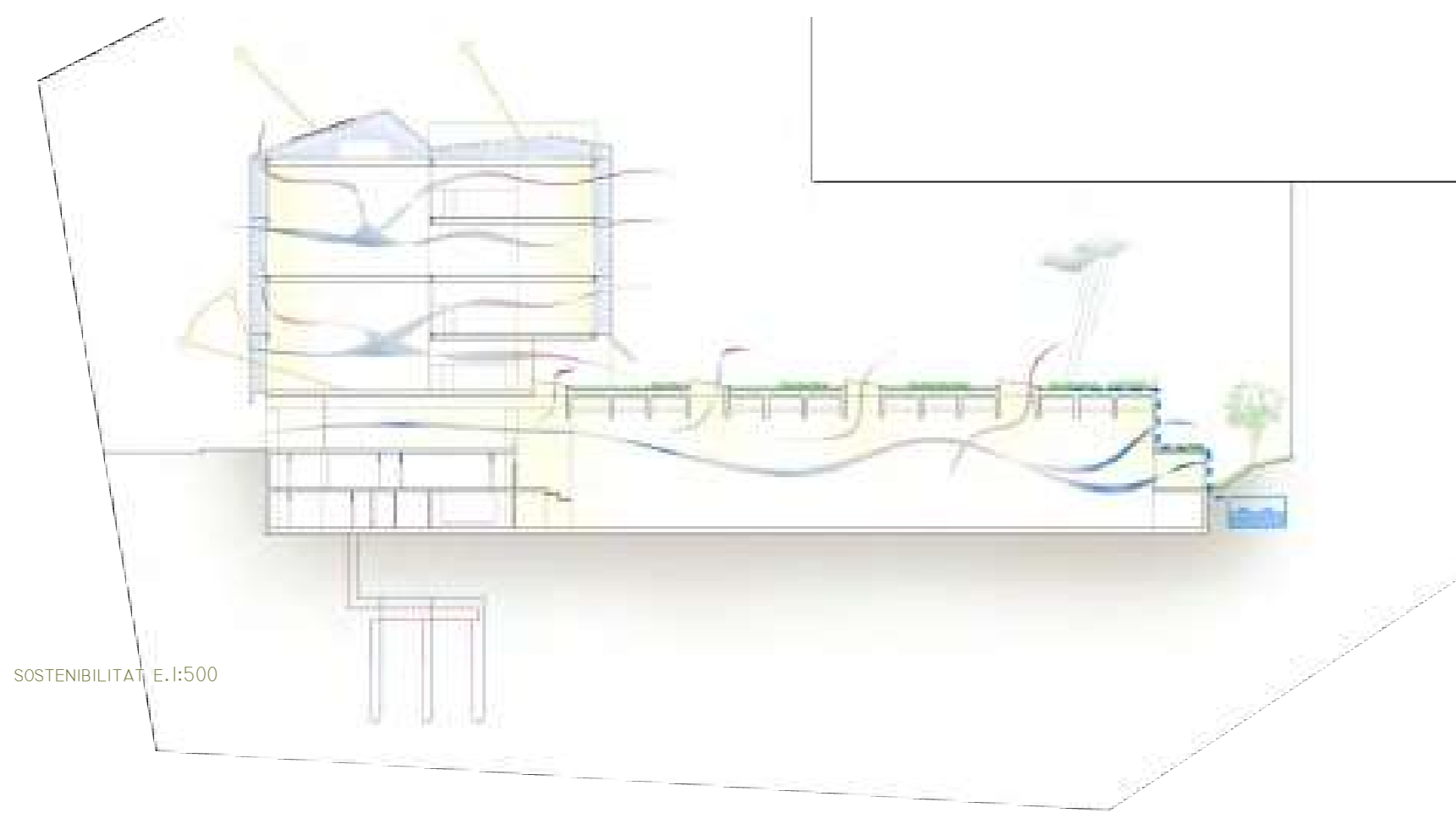


ESQUEMA D'USOS E.1:500



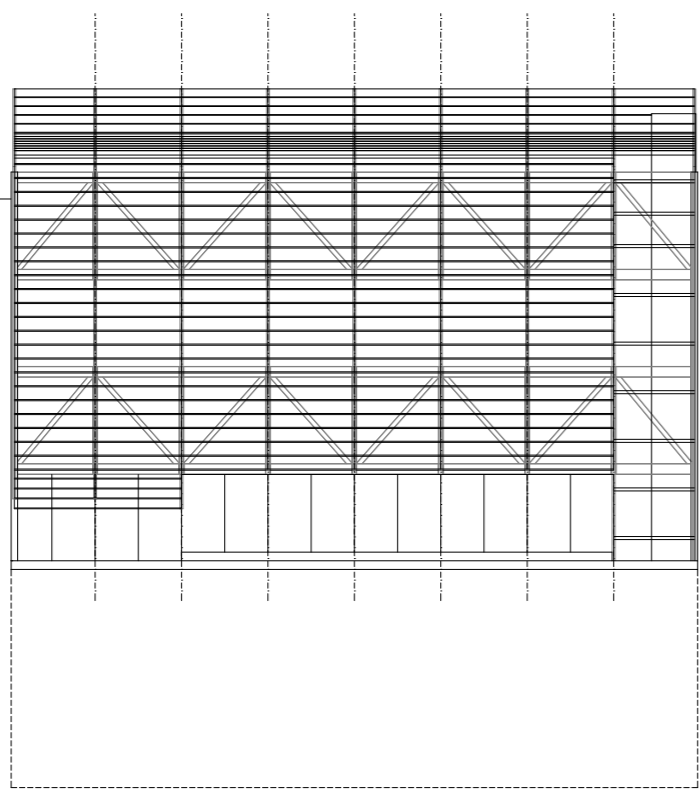
	SUPERFÍCIE (M <sup>2</sup> )	ESTRUCTURA	ENVOLVENT	INSTAL·LACIONS	TOTAL
		€m <sup>2</sup>	€m <sup>2</sup>	€m <sup>2</sup>	€
SALES	2103	164	450	519	2.723.470
P-G	70	87	260	390	425.450
VESTUARIS	1615	128	503	172	1.298.400
PAVELLÓ	1805	436	290	230	1.727.260
TOTAL	6.525	727	399	325	6.174.580

COST DE LA PROPOSTA

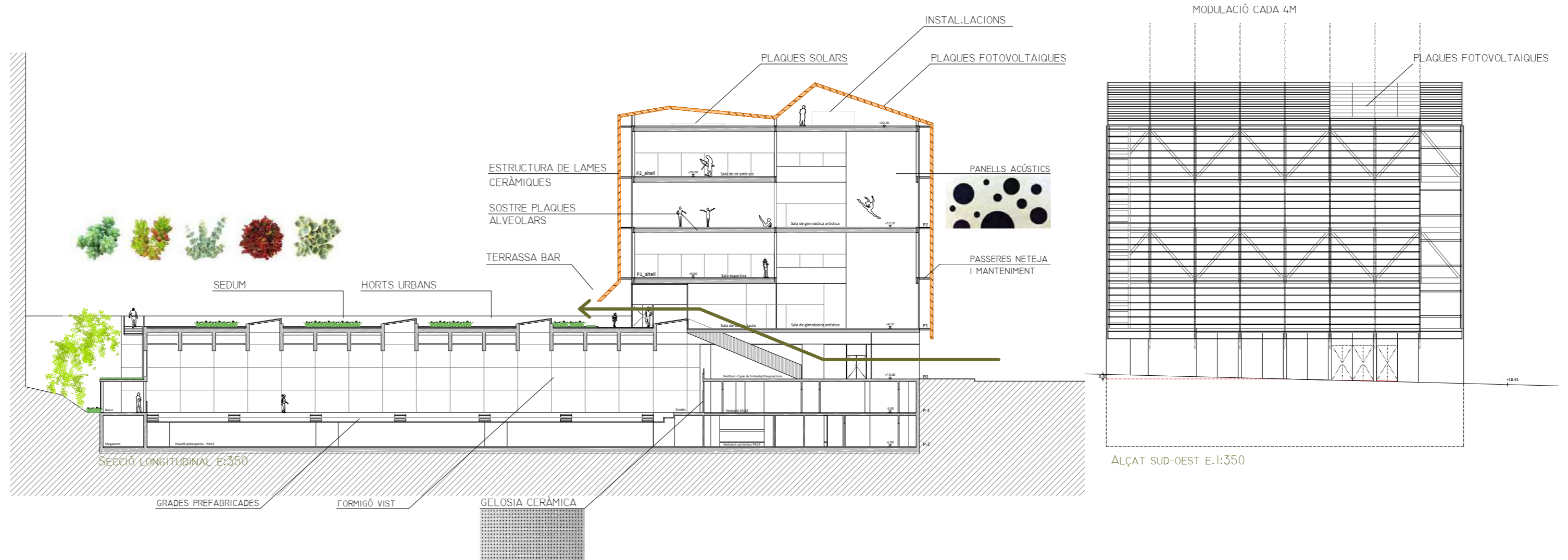
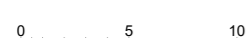


SOSTENIBILITAT E.1:500

MITGERA VENTILADA  
PECES CERÀMICA GRAN FORMAT

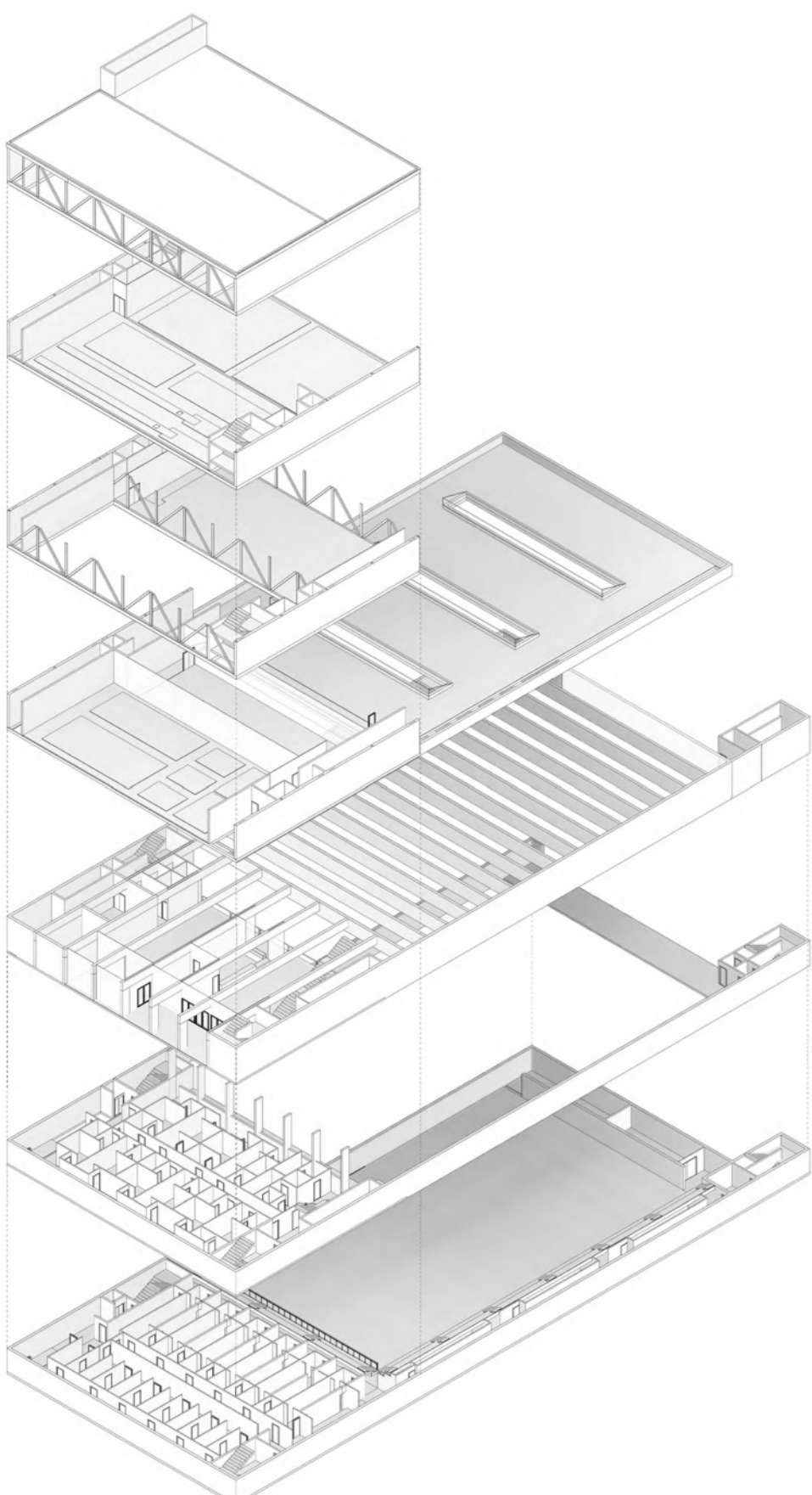


ALÇAT NORD-EST E.1:350



INSTAL·LACIONS

MODULACIÓ CADA 4M



AXONOMETRIA

LES DUES VESSANTS DEL PROJECTE ES TRADUEIXEN EN EDIFICIS CONSTRUCTIVAMENT DIFERENCIATS I AMB ESTRUCTURES DIFERENCIABLES, EL FORMIGÓ IN SITU I L'ESTRUCTURA INDUSTRIALITZADA.

1) ESTRUCTURA DE FORMIGÓ, ADAPTADA A LA TIPOLOGIA DE CADA ESPAI:

• PAVELLÓ:

LES GRANS LLUMS I LA SOBRECÀRREGA SUPORTADA PORTA A LA DETERMINACIÓ DE L'ESTRUCTURA DE FORMIGÓ POSTTENSAT FORMAT PER BIGUES CADA 3M. ESPAI D'ÀMBIT DE 8,5M D'ALÇADA LLUIRE, MURS DE CONTENCIÓ DE FORMIGÓ VIST.

• ESPAI D'ACCÉS I RELACIÓ:

ESTRUCTURA DE FORMIGÓ FORMADA PER PILARS I BIGUES DE FORMIGÓ, COM AL PAVELLÓ PERÒ A 90º PER COBRIR LA LLUM MÉS CURTA, AMB UN INTEREIX DE 1M. ES TRACTA D'UN ESPAI D'ÀMBIT EN CONEIXO VISUAL DIRECTA AMB L'ESPAI ESPORTIU.

• VESTUARIS

ESTRUCTURA DE FORMIGÓ FORMADA PER PILARS I PANTALLERES DE FORMIGÓ VIST I LLOSES DE LLUMS REDUÏDES. NO HI HA CEL·LAS I LES INSTAL·LACIONS SÓN VISTES. S'HA PREVIST QUE AQUESTES ARRIBIN A LES PLANES DE VESTUARIS PER PASSOS D'INSTAL·LACIONS SITUATS A BANDA I BANDA DE L'EDIFICI PER TAL D'ORDENAR CIRCULACIONS ENTRE LES DIFERENTS INSTAL·LACIONS I PODER GARANTIR L'ALÇADA LLUIRE MÍNIMA DE 2,50M SOTA ELS CONDUCTES DE VENTILACIÓ. EL FET D'AGRUPAR ELS VESTUARIS EN DUES PLANES PERMET UNA OPTIMITZACIÓ DELS RECURSOS I PER TANT UNA REDUCIÓ DEL TERMINI D'EXECUCIÓ.

2) ESTRUCTURA INDUSTRIALITZADA

• SALES ESPORTIVES

ESTRUCTURA FORMADA PER ENCAVALLADES METÀL·LIQUES I SOSTRES DE PLAQUES ALVEOLARS DE 12,5M DE LLUM. LA PLACA ALVEOLAR PRETENSADA ÉS UNA SOLUCIÓ PER A FORJATS DE GRANS LLUMS I CÀRREGUES QUE PERMET UNA GRAN RAPIDESA EN LA SEVA EXECUCIÓ PEL FET DE BUSCAR EL MÀXIM D'ALÇADA PER A LES SALES ESPORTIVES, EL MATEIX SOSTRE S'ADAPTA A LES ALÇADES REQUERIDES I S'ASOLEIX QUE CADA SALA TINGUI UN MÍNIM DE 1M D'ALÇADA LLUIRE.

EL FET DE DIFERENCIAR ENTRE LES DUES ESTRUCTURES PERMET QUE LES ENCAVALLADES ES PUGUIN FABRICAR MENTRE S'EXECUTA LA PART D'OBRA DE FORMIGÓ. A PARTIR DEL MOMENT EN QUÈ S'ACABA, EL MUNTATGE DE L'EDIFICI DE LES SALES ESPORTIVES ÉS RÀPID I REPRESENTA UN ESTALVI DE MATERIAL I DE MÀ D'OBRA CONSIDERABLE.

LA PROPOSTA EVITA LA COL·LOCACIÓ DE REVESTIMENTS I UTILITZA EL PROPÍ MATERIAL ESTRUCTURAL PER A LA DEFINICIÓ DE L'ELEMENT, ACONSEGUINT UN BAIX MANTENIMENT I MILLOR DURABILITAT. S'UTILITZEN MATERIALS COM EL FORMIGÓ I LA CERÀMICA QUE REQUERIXEN UN MANTENIMENT MÍNIM.

UNA GRAN PART DE LA COBERTA VERDA ES PLANTEJA COM A COBERTA EXTENSIVA, TENINT EN COMPTE QUE REPRESENTA MENYS PES, PER UNA BANDA, PERÒ TAMBÉ MENYS COST I MENYS MANTENIMENT.

ORDENACIÓ D'USOS

ES PLANTEJA UNA DIFERENCIACIÓ CLARA D'ESPACIS EN BASE A LA DIFERENCIACIÓ ENTRE ELS ESPORTS COL·LECTIUS I ELS ESPORTS ESPÈCIFICS (TENNIS TAULA, GIMNÀSTICA ARTÍSTICA, TIR AMB ARC), DEIXANT UNA PLANTA D'ACCÉS LLUIRE PER A USOS RELACIONATS AMB EL BARRI I COM A RECEPTORA I DISTRIBUIDORA DELS DIFERENTS USUARIS DE L'EQUIPAMENT. PER TAL D'ORDENAR LES CIRCULACIONS DELS DIFERENTS USUARIS, S'OPTA EN PRIMER LLOC PER LA SITUACIÓ DE TOTS ELS VESTUARIS DE LA INSTAL·LACIÓ ESPORTIVA A LES PLANES INFERIORS A LA PLANTA ACCÉS, DIFERENCIANT-LOS PERÒ EN DUES PLANES, SEGONS SIGUIN ELS VESTUARIS DELS ESPORTS COL·LECTIUS O DELS INDIVIDUALS. L'AGRUPAMENT DELS VESTUARIS DE LES SALES EN UNA ÚNICA PLANTA (P-1) PERMET, PER UNA BANDA, UNA OPTIMITZACIÓ I VERSATILITAT DEL SEU ÚS, AIXÍ COM ACONSEGUIR QUE ELS ESPACIS DE LES SALES SIGUIN D'ÀMBIT I DISPOSIN DE LA MÀXIMA SUPERFÍCIE DE QUALITAT PER AL DESENVOLUPAMENT DE LA PRÀCTICA ESPORTIVA.

LA CONCENTRACIÓ DE VESTUARIS AFAVOREIX UNA ORGANITZACIÓ CLARA DE LES CIRCULACIONS D'ESPORTISTES I PERMET MANTENIR DE FORMA SENZILLA L'ESQUEMA DE CIRCULACIONS DE PEUS NETS I PEUS BRUTS A TOT EL CENTRE ESPORTIU. A TRAVÉS DE DOS NÚCLIS DE CIRCULACIONS VERTICALS DIFERENCIATS, COMPACTES, QUE PERMETEN MINIMITZAR ELS ESPACIS DE PAS PER PLANTA.

LA CIRCULACIÓ DEL PÚBLIC ES DIFERENCIA DELS RECORREGUTS D'ESPORTISTES. DES DEL VESTIBUL D'ENTRADA, DUES ESCALES OBERTES ENS PORTEN DE FORMA DIRECTA ALS ESPACIS ACCESIBLES AL PÚBLIC: UNA ESCALA BAIXA I PORTA A L'ESPECTADOR A UN NIVELL MÉS PROPER A LA PISTA ON SE SITUEN LES GRADES PER GARANTIR UNA BONA VISIBILITAT DE L'ESPAI DE JOC. UNA SEGONA ESCALA PUJA CONVINDANT-NOS A DESCOBRIR L'ESPAI EXTERIOR QUE S'INTUEIX.

A LA PISTA POLIESPORTIVA, APROFITANT LA FAÇANA NORD I AMB L'ESPAI VERD COM A TOL DE FONS, S'AMPLIA L'ESPAI PER AL PÚBLIC MITJANÇANT UN BALCÓ QUE GAUDEIX D'AGUSTA ZONA VERDA, INTENSA TAMBÉ COM INDICI DE L'ESPAI SITUAT A SOBRE. UNA ESCALA (PROTEGIDA) ENS PERMET L'EVAJACIÓ DE LES GRADES EN AQUESTA ZONA, PERÒ TAMBÉ ENS PORTA A L'ESPAI SUPERIOR ENLARGIANT, A TRAVÉS D'UNA ESCALA EXTERIOR.

LA PROPOSTA GARANTEIX L'ACCÉS I LA CIRCULACIÓ DE PERSONES AMB DIVERSITAT FUNCIONAL A TOTS ELS ESPACIS DE LA INSTAL·LACIÓ. EL PROJECTE GARANTEIX IGUALMENT LES CONDICIONS HIGIÈNIQUES, ACÚSTIQUES, D'HABITABILITAT I SEGURETAT QUE SENYALA LA LEGISLACIÓ VIGENT. VAL LA PENA PER UN INCÍS EN ELS ASPECTES EN ELS QUE, PER L'ESPECIFICITAT DE L'EMPLAÇAMENT, S'HA TINGUT ESPECIAL CURA:

-COMPLIMENT DEL DB SI: LA SITUACIÓ SOTERRADA I DINS EL PATI D'INTERIOR D'ILLA FAN QUE EL COMPLIMENT DE LA SEGURETAT EN CAS D'INCENDI TINGUI UNA DIFÍCIL TAFEGUDA I QUE CAL RESOLVDRE SENSE AFECTAR AL BON FUNCIONAMENT I RELACIÓ ENTRE ESPACIS. PER LES EVAJACIONS DESCENDENTS, ES PLANTEJEN DUES ESCALES PROTEGIDES QUE RESOLVEN SENSE CONFLICTES L'EVAJACIÓ DE L'EDIFICI I S'HA DIMENSIONAT LES ESCALES PER A L'ÚS PREVIST. PEL QUE FA A LEVAJACIÓ ASCENDENT, I SEGONS CONSULTA REALITZADA A BOMBERS, HEM CONFIRMAT QUE NO ES POT CONSIDERAR LA COBERTA VERDA COM A ESPAI EXTERIOR SEGUR NI COM A VIA D'EVAJACIÓ. COMPLINT AMB UN RECORREGUT ASCENDENT MÀXIM DE 6M, L'EVAJACIÓ DE GRADES I PISTA ES RESOL MITJANÇANT UN PASSADÍS PROTEGIT QUE CONECTA DIRECTAMENT AMB ESCALES PROTEGIDES I PORTEN A L'EDIFICI A L'EXTERIOR SEGUR (CORREDOR). DONANT COMPLIMENT A LES ORDENANCES MUNICIPALS, LA PLANTA DELS VESTIBULS DEL PAVELLÓ SE SECTORITZADA EN SECTORS CADA 500M<sup>2</sup>, ES FARÀ EN DUES PARTS: ZONA DE VESTUARIS DE PAVELLÓ / ZONA DE VESTUARIS ARBITRES-INFERMERIA INCLÒENT ELS PASSOS D'ACCÉS I ESPAI D'ESTADA D'AMBOS VESTUARIS.

CLIMATITZACIÓ

LA PRODUCCIÓ DE CALOR I FRED ES FARÀ A TRAVÉS DE BOMBS DE CALOR DE GEOTÈRMA DIMENSIONADES SEGONS LA POTÈNCIA DISPONIBLE EN EL SUBSOL, RECOLZADES PER BOMBA DE CALOR AIRE-AIGUA SI ES CONSIDERA NECESSARI.

ES PREVEURÀ TAMBÉ UNA BOMBA DE CALOR DE GEOTÈRMA PER LA PRODUCCIÓ DE L'ACS, COMPLEMENTANT LA INSTAL·LACIÓ DE PLAQUES SOLARS TÈRMiques I UNA CALDERA DE GAS NATURAL PER A RECOLZAMENTS PUNTUALS.

TOTES LES ZONES TINDRAN UN SISTEMA DE RENOVACIÓ DE L'AIRE A TRAVÉS DE RECUPERADORS DE CALOR SEGONS LA CONCENTRACIÓ DE CO<sub>2</sub> DE LES DIFERENTS SALES (EXCEPTE AL PAVELLÓ), QUE ES REALITZARÀ EN FUNCIÓ DE L'OCCUPACIÓ, I PROVOCARÀ QUE NOMÉS ES VENTILIN QUAN LES SALES ESTAN OCUPADES I LA QUALITAT DE L'AIRE NO SIGUÍ CORRECTA, EVITANT VENTILACIONS EXCESSIVES QUE PROVOQUEN UN CONSUM ENERGÈTIC INNECESSARI.

ELS CLIMATITZADORS PORTARAN FREE-COOLING PER TAL DE PODER APROFITAR LA TEMPERATURA DE L'AIRE EXTERIOR PER A BAIXAR LA TEMPERATURA DE LES SALES EN EL CAS QUE LES CONDICIONS SIGUIN FAVORABLES.

A LA ZONA DE PAVELLÓ S'HA PREVIST UNA INSTAL·LACIÓ DE CALEFACIÓ SEGONS INDICACIONS DE BIMBA QUE ES FARÀ AMB PANELLS RADIANTS PER TAL D'ACONSEGUIR EL CONFORT TÈRMIC NECESSARI. A LA ZONA DE VESTIDORS ES PREVEU CALEFACIÓ AMB RADIODORS.

A LES SALES ESPORTIVES ES PREVEU UN CLIMATITZADOR AMB RECUPERADOR I FREE-COOLING INSTAL·LAT A COBERTA QUE, A TRAVÉS DE CONDUCTES, DISTRIBUÏRÀ L'AIRE A LES SALES. CADA SALA TINGRÀ UN EQUIP INDEPENDENT, PER PODER GARANTIR LES CONDICIONS TÈRMiques I DE QUALITAT DAIRE MÉS IDÒNES.

