

CONCEPTES I ESTRATÈGIES

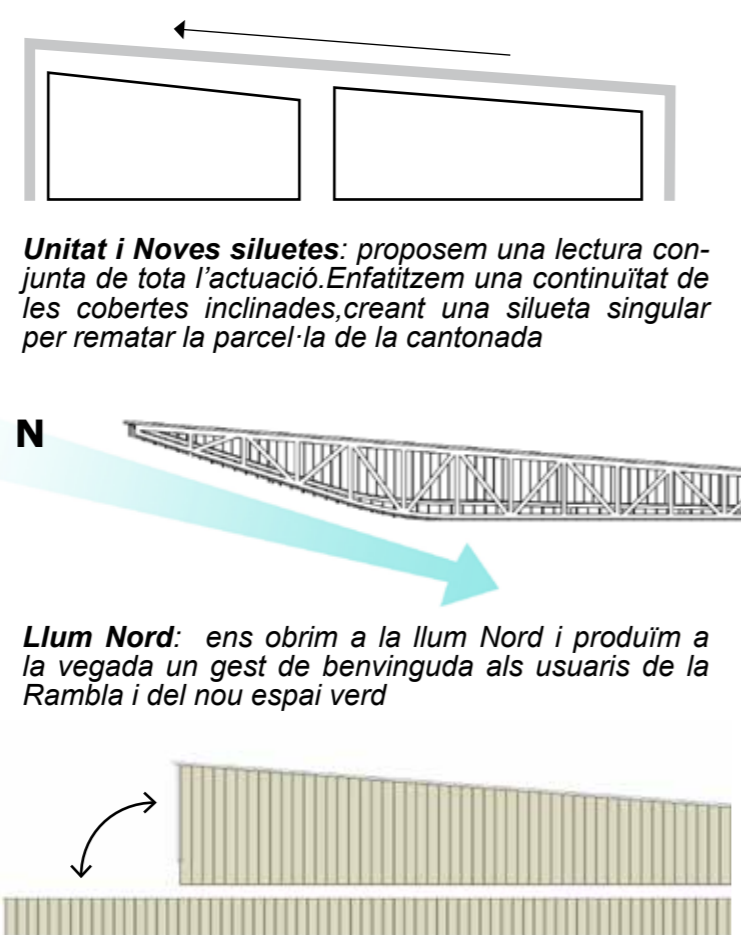
- La ubicació dels dos equipaments en forma de L en els costats Est i Sud del solar, amb geometria regular, per alliberar la cantonada Nord i Oest creant una plaça-jardí al costat de la nova Rambla. D'aquesta manera es fa una actuació sensible i permeable amb l'entorn, que crea alhora un balanç harmònic entre l'edificat i l'espai natural, un Yin i Yang.

- El PAV-3 al tenir la incidència volumètrica més gran, al semisoterrar-lo fa que emergeixi un "buit", creant una caixa de llum molt transparent que permet una relació directa entre exterior i interior i a l'inrevés.

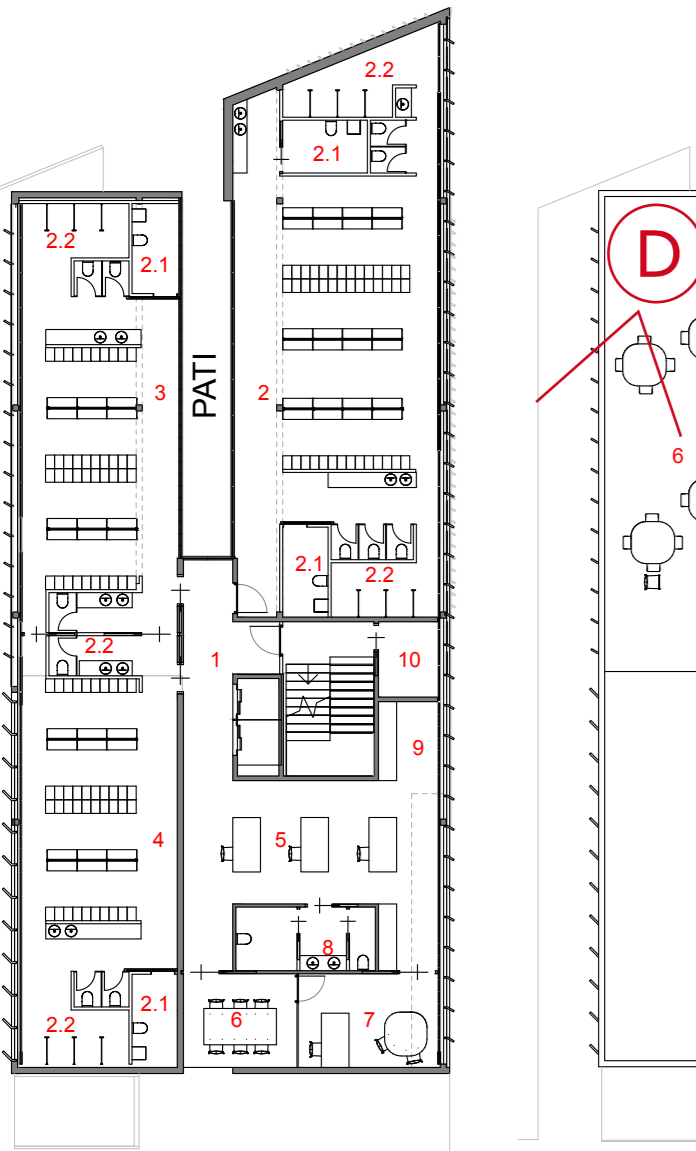
- Per aconseguir una il·luminació i ventilació natural dels vestidors i Serveis, s'han dissenyat 3 patis que ordenen el programa d'una manera autònoma per a cadascuna de les pistes.

- Des del principi, entenem que els dos equipaments han de ser físicament independents i han de tenir una gestió independent. Poden construir-se en dues fases.

- La proposta, d'acord amb el seu encaix, prioritza mantenir la franja de separació amb la rambla d'equipaments, fixant el pla de façana a 6 m del límit del solar. Aquest espai s'allibera per a convertir-se en un punt per observar les activitats que transcorren en el PAV-3. Aquesta franja es dematerialitza en el seu paviment creant unes "vies verdes".

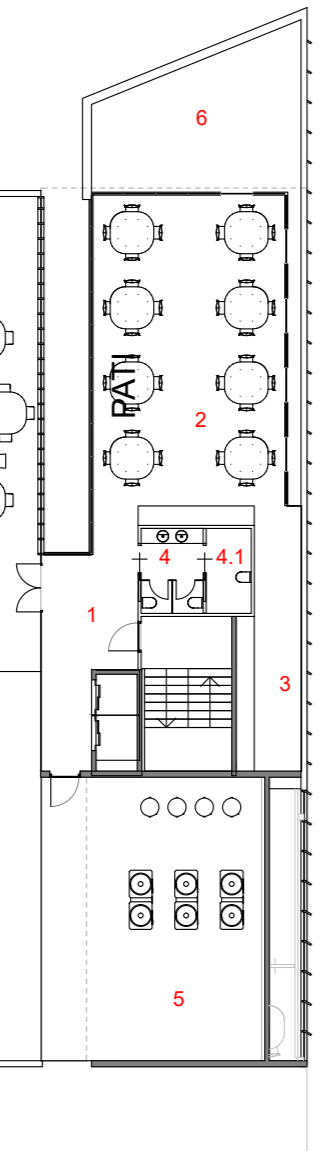


VISTA RAMBLA D'EQUIPAMENTS: Activitats i gaudiment; reducció de l'impacte visual dels edificis; mimetització; integració amb l'espai públic



PLANTA PRIMERA CENTRE TREBALL

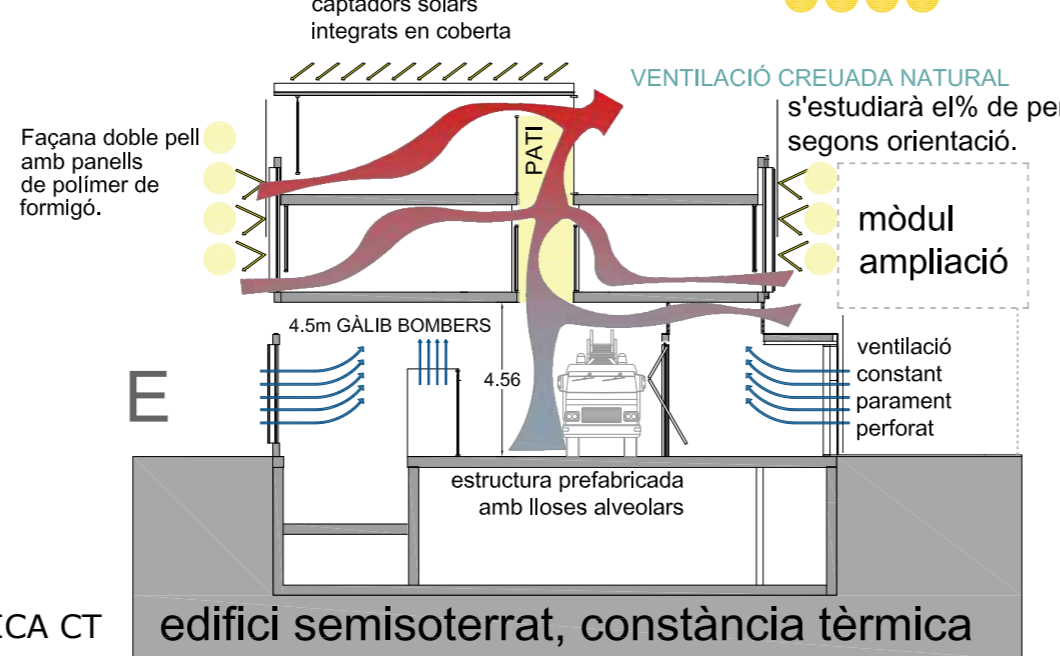
1: 250



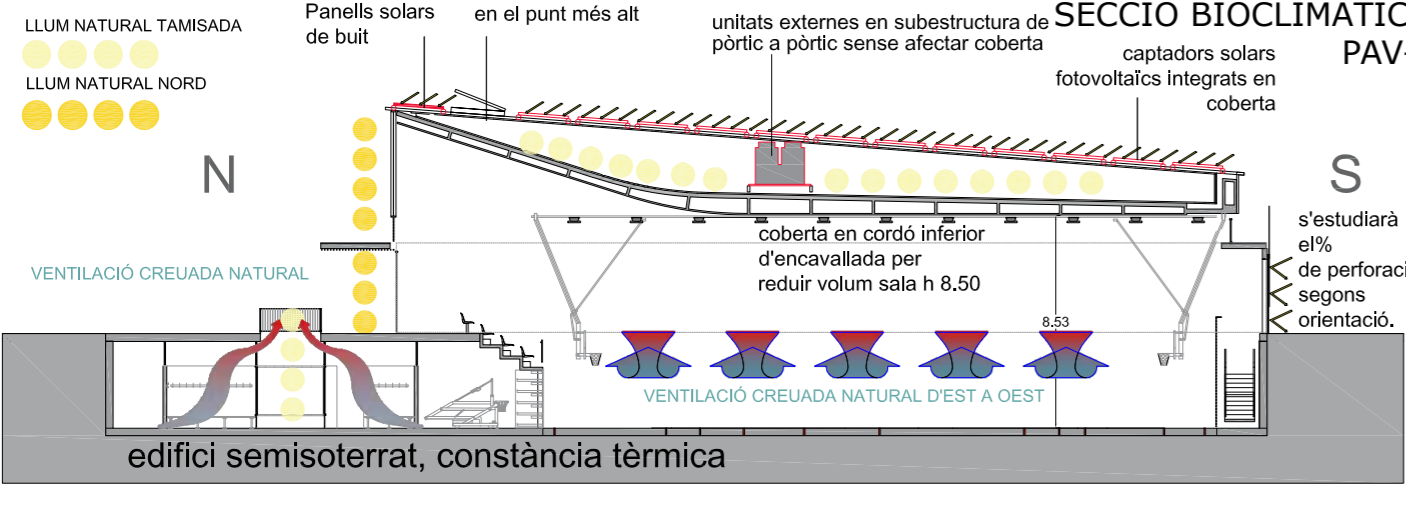
PLANTA SEGONA

QUADRE SUPERFÍCIES NIVELL -CT-1 (cota +4.86)			
1 VESTIBUL I ACCESOS	33m²	8 SERVEI HIGIENIC doble transferència	12m²
2 VESTIDOR 1 50%	136m²	9 ZONA REPROGRAFIA	6m²
2.1 SERVEI HIGIENIC doble transferència	136m²	10 ESPAI DE NETEJA	7m²
2.2 16 dutxes (12+4 D.T.) = 16 cabines - 1 AFORO 80p			
3 VESTIDOR 2 25% CONNECTABLE AMB v2	82m²		
4 VESTIDOR 3 25% CONNECTABLE AMB v2	82m²		
5 DESPATX SALA DE RECOLZAMENT	41m²		
6 SALA REUNIONS	13m²		
7 DESPATX RESPONSABLE	19m²		
TOTAL NIVEL CT-1 (cota +4.86)			426m²

QUADRE SUPERFÍCIES NIVELL -CT-2 (cota +7.74)			
1 VESTIBUL I ACCESOS	19m²		
2 MENJADOR	103m²		
3 OFFICIS			
4 SERVEI HIGIENIC	12m²		
5 CABINA doble transferència			
6 ESPAI D'INSTAL·LACIONS	55m²		
7 TERRAZAS			
TOTAL NIVEL CT-2 (cota +7.74)			134m²



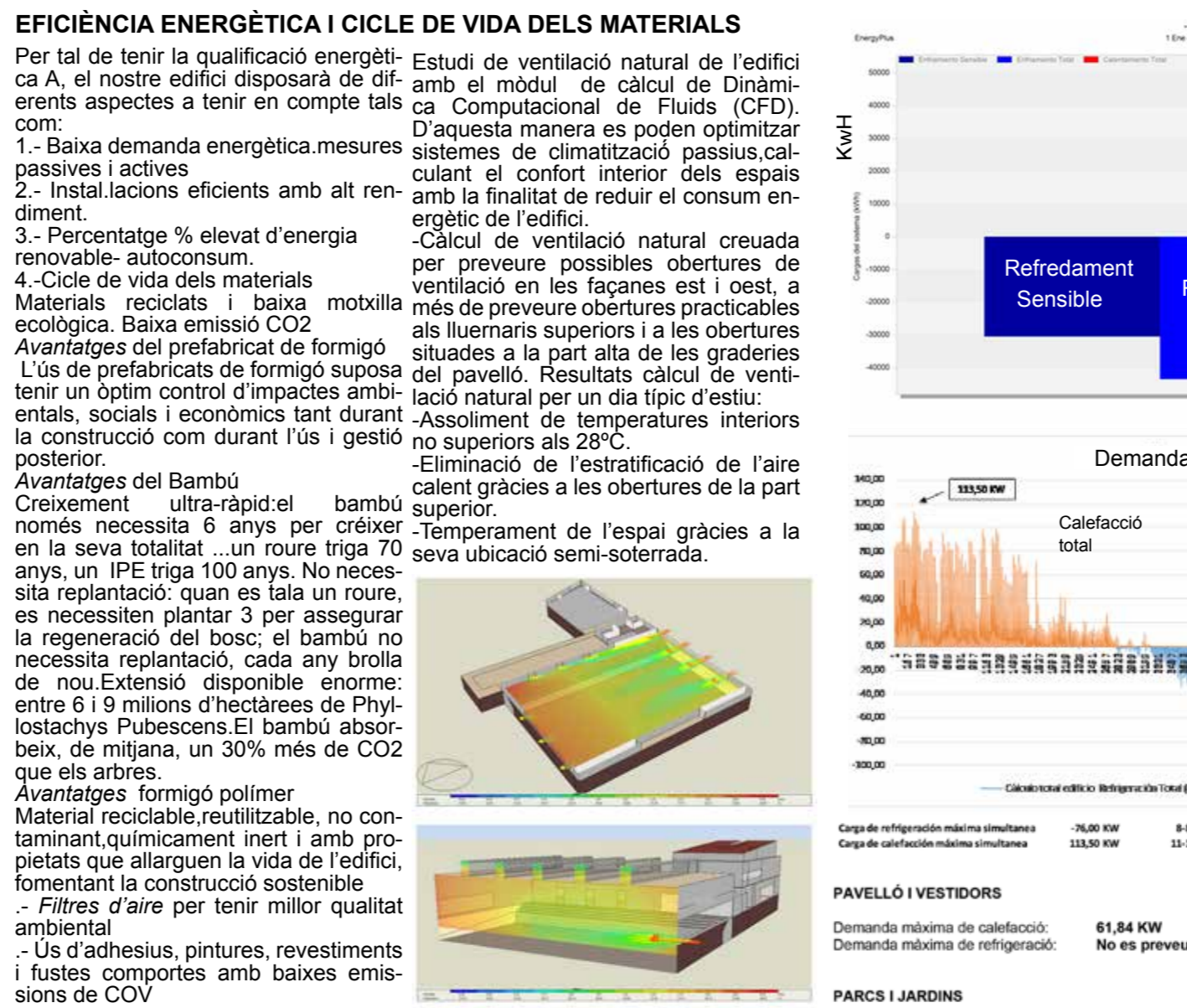
VISTA CT: Terrassa del menjador del Centre de Treball (CT), compartir i gaudir d'aire fresc i vistes



VISTA PAV-3: Transparència, llum i continuïtat exterior-interior. El ràfec que acompanya el perímetre de façana ens protegirà de la pluja i ajudarà a relacionar-nos millor amb l'escala humana



VISTA CT: magatzem i contenidors del centre de treball, un espai flexible, obert amb llum zenital (Pati)



VISTA PAV-3: Vestidors de Pista; nous patis per ventilació natural, molta llum i vegetació

