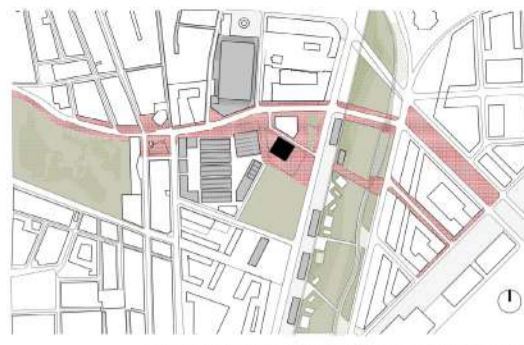


Axonometria conjunt equipaments



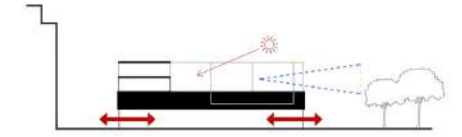
Eix civic Parc Pegaso-Sant Martí / Parc La Sagrera E 1:7500

- 01. CEM Sant Andreu-La Sagrera
- 02. Equipament poliesportiu Camp del Ferro
- 03. Escola Superior de Disseny i Arts
- 04. Estadi Narcís Sala
- 05. Biblioteca La Sagrera-Maria Cofet
- 06. Futur Parc de La Sagrera
- 07. Equipaments Parc de La Sagrera
- 08. Espai públic, futura plaça macroparc
- 09. Futur edifici d'habitatges

PROPOSTA VOLUMÈTRICA I ARQUITECTÒNICA EN RELACIÓ AMB L'ENTORN

El nou equipament es planteja com un **prisma compacte**, alineat al c/ Bonaventura Gispert. Aquesta proposta volumètrica estableix una relació especialment directa amb el CEM Camp del Ferro però també amb la resta del conjunt d'equipaments de l'eix civic Parc Pegaso-Sant Martí. L'edifici té una **imatge unitària**, com a façana clarament principal. D'aquesta manera el nou equipament dona front de forma equivalent tant al CEM, a la futura plaça del macroparc de L13 al futur parc de la Sagrera com al c/ Bonaventura Gispert, sent aquesta última façana la més urbana que acull accessos, comunicacions, vestuaris, bar, etc.

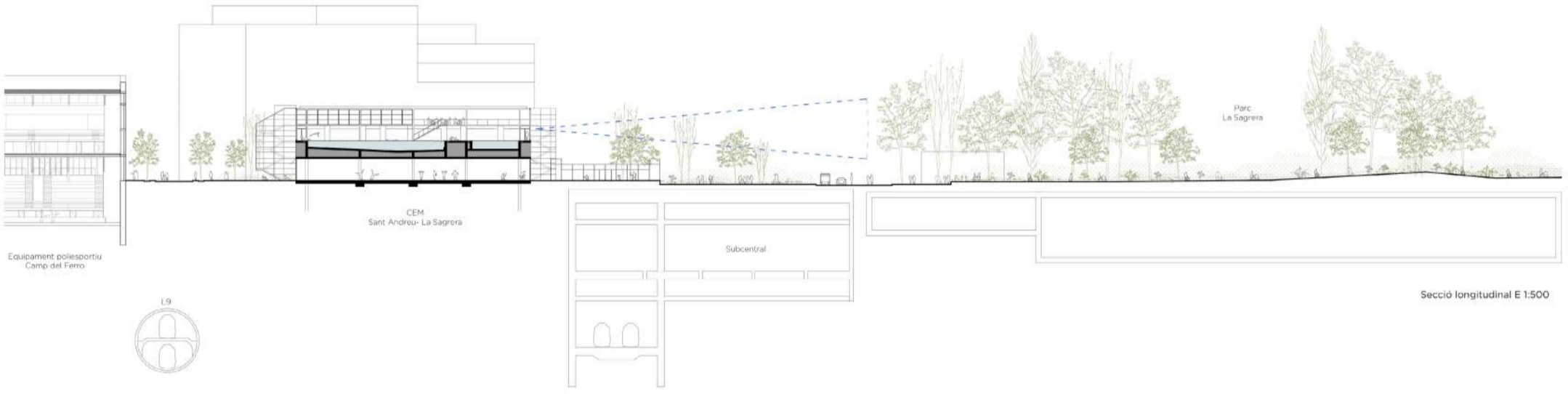
La compatibilitat del volum sense planta soterrània, minimitza les possibles afectacions a les infraestructures subterànies i al seu front **allibera espai enjardinat** en planta baixa, generant contacte amb l'espai públic de l'entorn urbà.



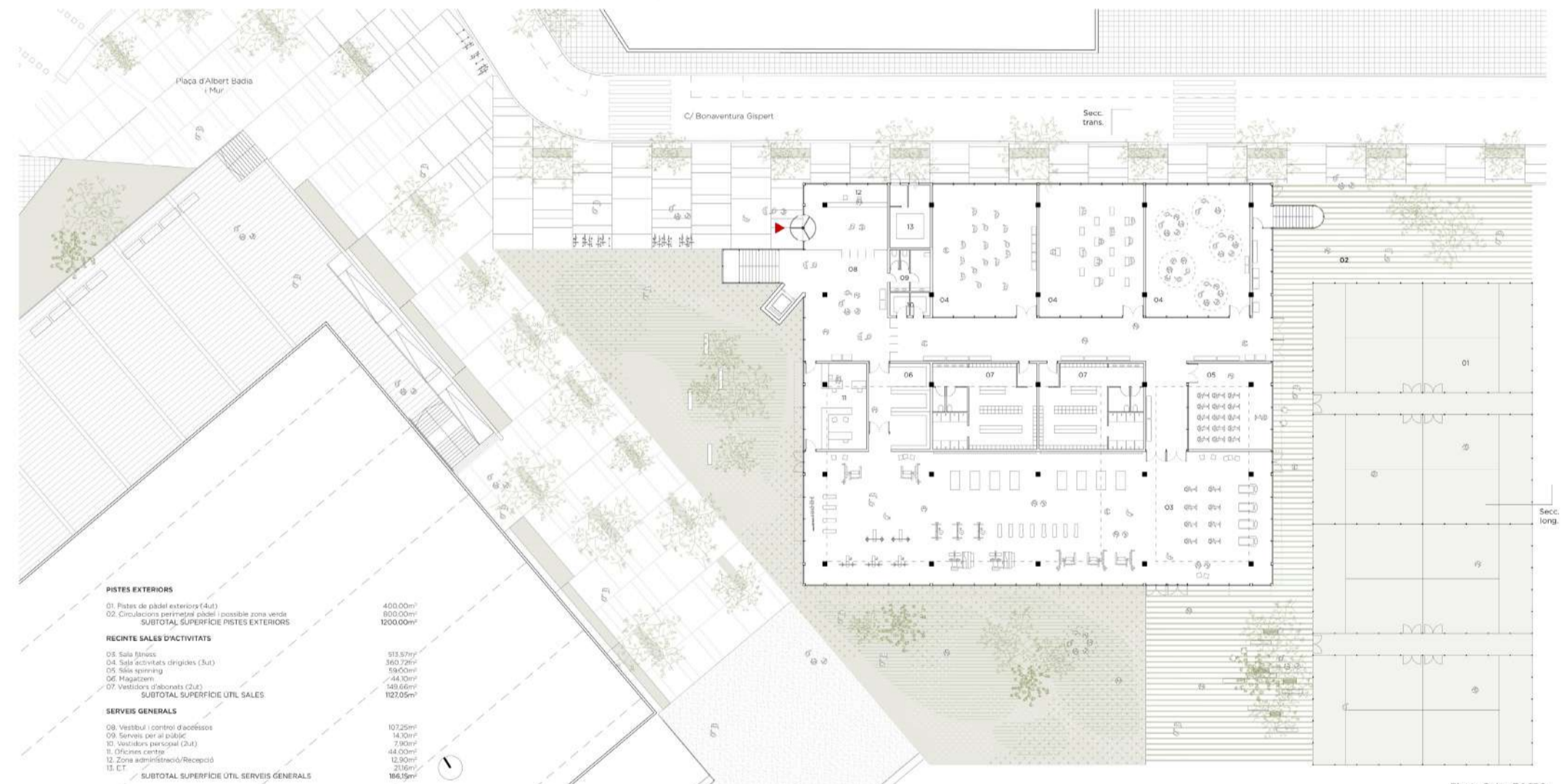
OBRRIR L'EDIFICI AL BARRI I A LA CIUTAT

L'edifici el nou equipament es planteja a l'extrem del costat del c/ Bonaventura Gispert des de la plaça d'Albert Badia i Mur, enfrontant a l'edifici i emfatitzant pel nucli de comunicacions exemptat a l'edifici. Aquesta ubicació de l'edifici pretén **reforçar l'eix civic i el node d'equipaments** del c/ Pere Marqués, garantint així un ús de l'equipament independentment de l'avanç de les obres del futur parc de La Sagrera.

Les piscines s'ubiquen a la planta coberta de l'edifici, buscant el **màxim assoliment i una relació visual panoràmica amb el barri i la ciutat**. Tant les platges de les piscines com el bar i la seva terrassa són un mirador cap al futur parc de la Sagrera i la ciutat de Barcelona. A la planta baixa, les sales d'activitats físiques són, molt transparents, als espais enjardinats permetent **en continuïtat amb el barri**. La petjada de l'edifici es redueix al màxim a favor de l'espai llure enjardinat, sense barreres visuals ni físiques amb el barri.



Secció longitudinal E 1:500



Planta Baixa E 1:250

PISTES EXTERIORS	
01. Pistes de padel exteriors (4ut)	400,00m ²
02. Circulacions perimetral padel i possible zona venda	800,00m ²
SUBTOTAL SUPERFÍCIE PISTES EXTERIORS	1200,00m²
RECINTE SALES D'ACTIVITATS	
03. Sala fitness	913,87m ²
04. Sala activitats dirigides (3ut)	360,27m ²
05. Sala spinning	59,00m ²
06. Magatzem	44,10m ²
07. Vestidors i sanonets (2ut)	48,66m ²
SUBTOTAL SUPERFÍCIE UTIL SALES	1822,90m²
SERVEIS GENERALS	
08. Vestíbul i control d'accés	107,25m ²
09. Serveis per al públic	14,10m ²
10. Vestidors personal (2ut)	7,90m ²
11. Oficines centre	44,00m ²
12. Zona administració/Recepció	12,50m ²
13. CT	21,16m ²
SUBTOTAL SUPERFÍCIE UTIL SERVEIS GENERALS	186,16m²

