

## ESCOLA BRESSOL I EQUIP D'ATENCIÓ A LA INFÀNCIA I L'ADOLESCÈNCIA A LA MASIA DE CAN CARRERES, NOU BARRIS

BARCELONA D'INFRAESTRUCTURES MUNICIPALS, SA - EXP: 055.1619.221

0 1 5  
PLANTA PRIMERA // EAIA +85,57

SUPERFÍCIES ÚTILS			
Codi	Espai	Programa	Proposta
29	Sala de treball	150,00	143,50
30	Sala de reunions	32,40	30,80
31	Arxiu	15,00	12,20
32	Sala de descans-office	15,00	13,20
33	Sanitaris professionals	19,50	13,00
SUPERFÍCIE CONSTRUÏDA INTERIOR			253,00



0 1 5  
PLANTA BAIXA // EAIA +81,09

SUPERFÍCIES ÚTILS			
Codi	Espai	Programa	Proposta
19	Accés	4,50	5,90
20	Recepció/Seguretat	12,50	12,50
21	Sala d'espera	13,50	17,00
22	Sanitaris usuaris	19,50	12,00
23	Sala d'entrevistes ind.	36,40	36,40
24	Sala d'entrevistes famílies	30,00	30,00
25	Sala visites biològiques	15,00	15,20
26	Despatx responsable EAIA	18,00	16,70
27	Neteja/Vestidor	6,00	6,00
28	Magatzem	6,00	6,00
SUPERFÍCIE CONSTRUÏDA INTERIOR			300,00



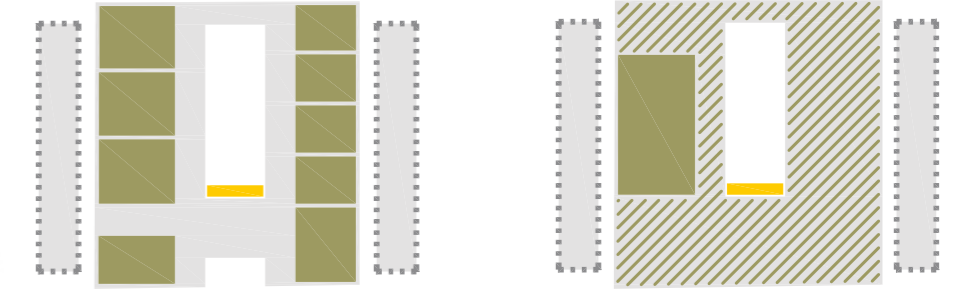
0 1 5  
PLANTA SOTERRANI // ESCOLA BRESSOL +77,59

SUPERFÍCIES ÚTILS			
Codi	Espai	Programa	Proposta
00	Jardí	350,00	395,00
01	Cuina i rebost	45,00	49,27
02	Escomerberies	5,00	5,07
03	Menjador	25,00	30,74
04	Bugaderia	15,00	12,21
05	Direcció	15,00	15,02
06	Guarda-cobxets	25,00	24,14
07	Lavabo adaptat	5,45	7,20
08	Magatzem pati	5,00	6,00
09	Aula 0/1 anys	40,00	40,15
10	Aula 1/2 anys	147,00	147,18
11	Aula 2/3 anys	120,00	120,16
12	Vestuari	15,00	15,14
13	Sala professors	30,00	29,20
14	Sala usos múltiples	100,00	97,71
15	Taller + visites	25,00	34,01
16	Instal·lacions	20,00	18,93
17	Magatzem material escolar	10,00	11,97
18	Traster	15,00	12,71
SUPERFÍCIE CONSTRUÏDA INTERIOR			928,00

### 5 EAIA / Climes

A l'EAIA l'alçada de les plantes permet treballar amb cubicles allats climatitzats només quan estan en ús. Es diferencien espais d'ús esporàdic i permanent definint diferents "climes" en funció

del tipus i la intensitat d'ús. Els espais intermedis (galeries i circulacions) es preveuen bioclimatitzats a través de mitjans passius.

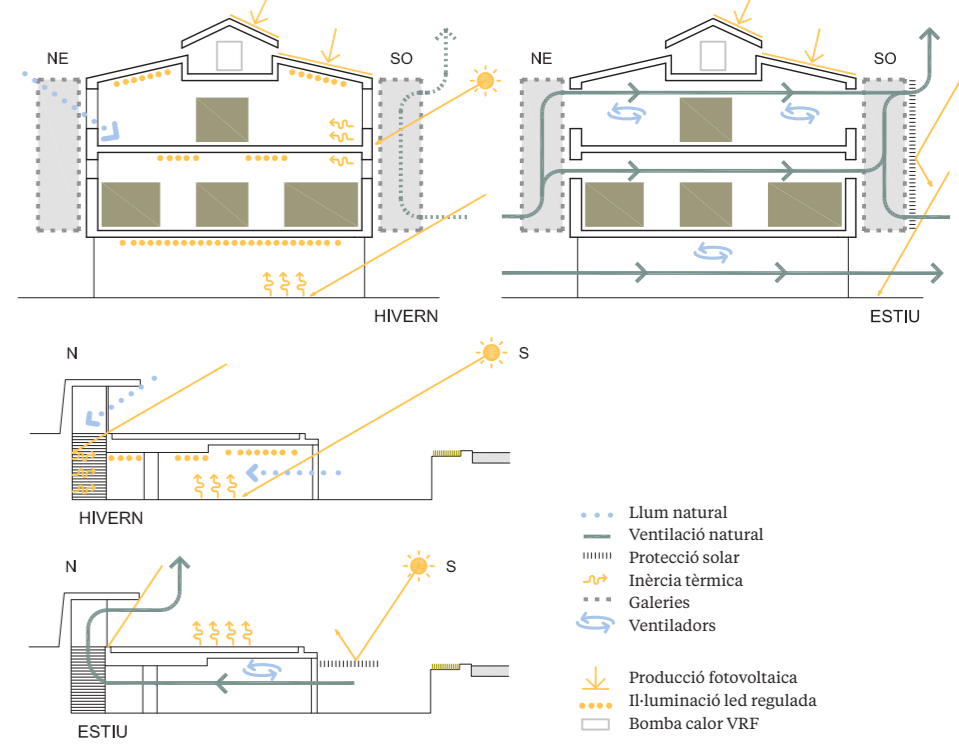


- Galeries
- Espais d'ús discontinu (hivern 20-27° / estiu 26-27°)
- Espais d'ús continu (hivern 18-21° / estiu 26-27°)
- Espais bioclimatitzats (hivern / estiu 17-27°)
- Espais no climatitzats
- Muntant instal·lacions

### 6 Estratègies passives

- Màxima inèrcia tèrmica: murs pesants (masia) i soterrament (escola).
- Aïllament tèrmic: trasdossats interiors (masia).
- Protecció solar a S i SO: persianes, vidres selectius, tendals (pati jocs).
- Ventilació creuada: aprofitant el diferencial tèrmic i de pressió, s'aconsegueix la ventilació creuada natural a través

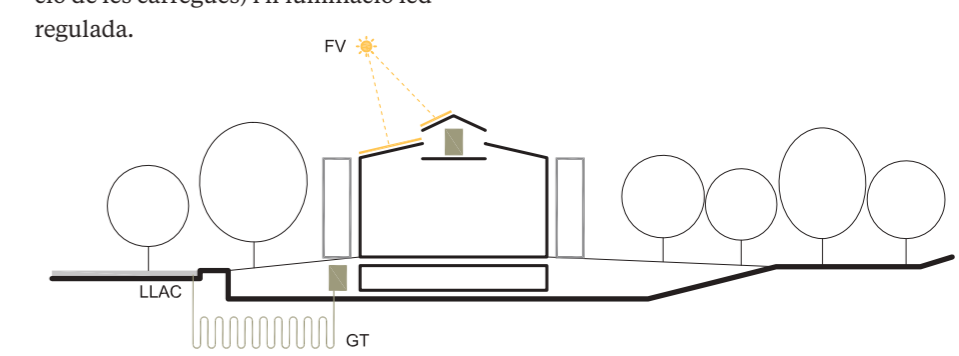
d'elements xemeneia (masia i escola) - Galeries a les façanes NE i SO de la masia: funcionament en mode estiu o hivern recirculant l'aire a conveniència. Coixins tèrmics que minimitzen les pèrdues energètiques i/o aporten calor segons sigui necessari. - Reducció del volum a climatitzar: esquema "box in box" (EAIA).



### 7 Sistemes actius i energies renovables

- Equips climatització alta eficiència: bomba calor VRF condensada per aigua. Possibilitat de condensació mitjançant geotèrmia i/o el llac.
- Renovació d'aire amb climatitzador d'aire primari, recuperador entàlpic i ventiladors EC.
- Equips interns d'alta eficiència (reducció de les càrregues) i il·luminació led regulada.

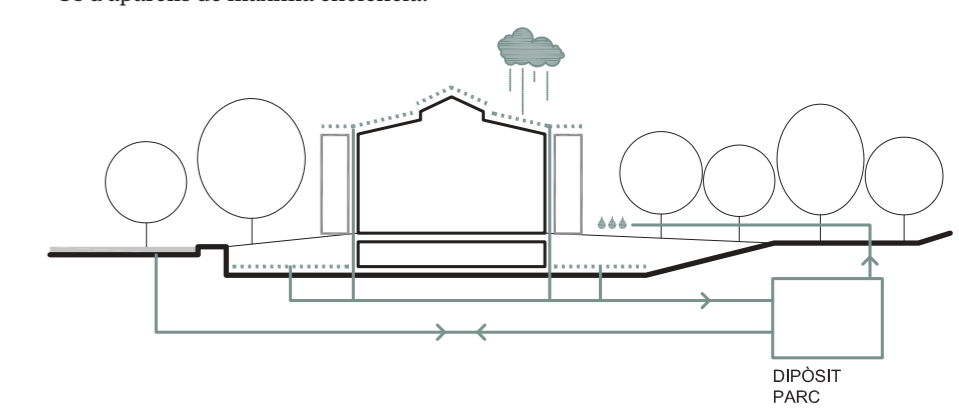
- Producció FV per a autoconsum: vestant SO teulada masia 127 m<sup>2</sup> = 40.000 kw/h any.
- Producció ACS a través de recuperació de calor: hidrokit associat a bombes calor VRF.
- Sistema integral de gestió i monitorització dels sistemes actius i passius.



### 8 Gestió de l'aigua

- Connexió de la xarxa de pluvials al gran dipòsit existent al Parc.
- Reg per goteig connectat al sistema del parc (dipòsit existent) xerrojardineria.
- Ús d'aparells de màxima eficiència.

- Dipòsit d'acumulació d'aigües residuals per no condicionar l'ús de l'equipament al funcionament de bombes (si no fos possible evacuar per gravetat).



SUPERFÍCIES CONSTRUÏDES		
Planta primera // EAIA		253,00
Planta baixa // EAIA		300,00
Planta soterrani // Escola bressol		928,00
<b>SUPERFÍCIE CONSTRUÏDA TOTAL</b>		<b>1.479,00</b>

