

# Sobrevent\_node formatiu i tecnològic de la nàutica

## QUALITAT ARQUITECTÒNICA I URBANÍSTICA DE LA PROPOSTA

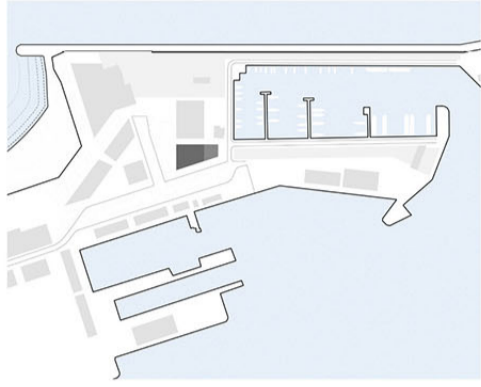
D'uns anys ençà la Bocana Nord rep visitants, mariners i pescadors a la Barcelona del S.XXI, tal com ho feia la Torre del Relotge al Moll dels pescadors en segles passats. El nou node nàutic, entre reflexes d'arquitectures de vidre, es vol erigir com a pont de comandament d'aquesta bocana, plantada en la seva estructura portuària i desplegant sinergies i una visió panoràmica en el domini marítim.

L'edifici forma part dels sistemes d'equipaments de l'entorn urbanístic de l'àrea més nova del port. Un entorn singular per la seva vocació d'espai marítim-terrestre però també complex per la interacció entre l'espai públic, el semipúblic o restringit i el privat, complex també pels volums, alineacions rasants, pells i materials de les peces edificatòries que el configuren. Un espai on el vianant difícilment se sent acollit.

Un entorn urbà en el que la potència, dimensions i contundència de figures i formes dificulten la comprensió urbana del vianant i l'apropiació de l'espai públic.



J. Coromina, grab. Barcelona. 1814



## PROPOSTA D'APODERAMENT DEL NOU ESPAI URBÀ DES DE LA PROPOSTA DEL NOU EDIFICI

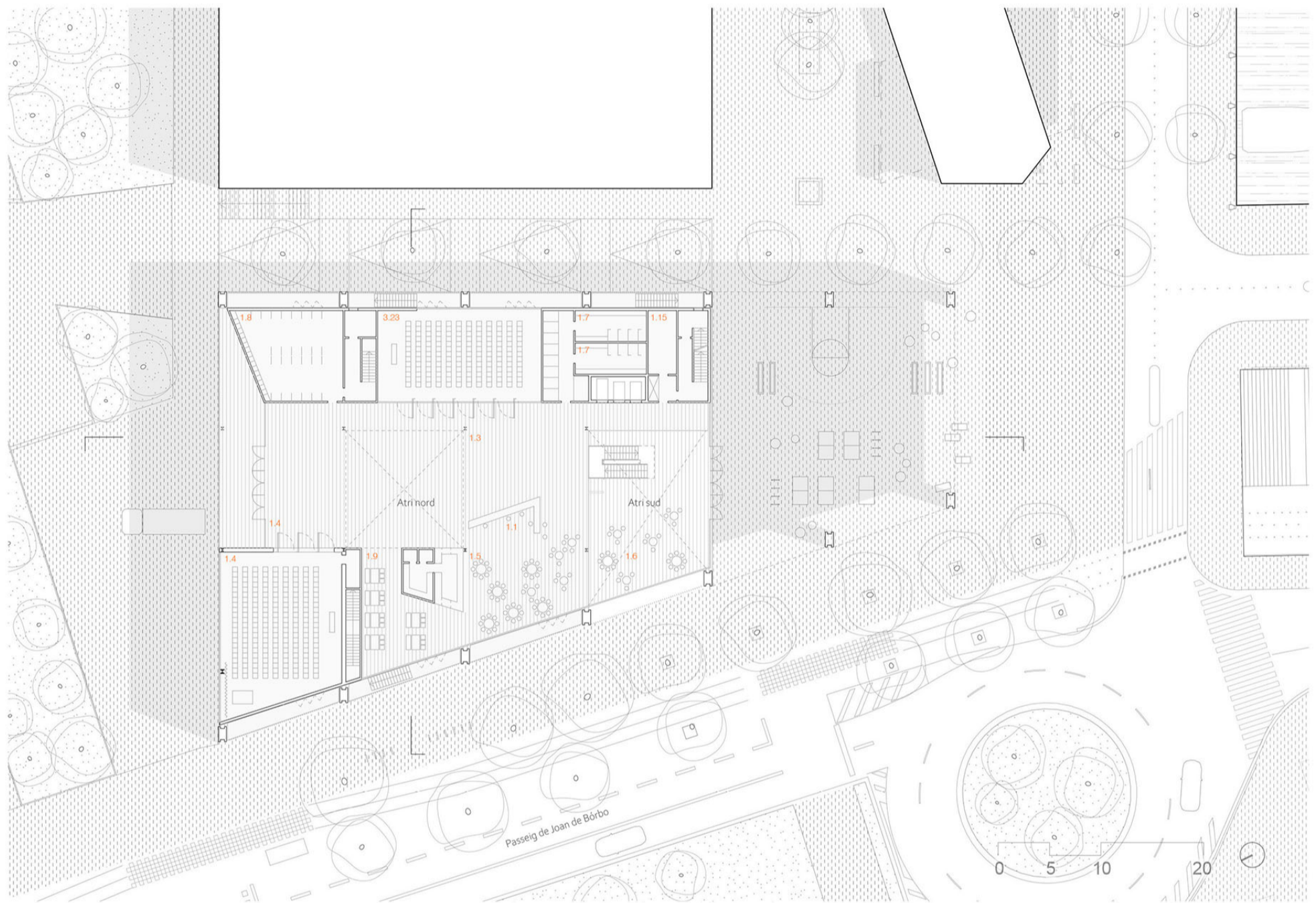
1. Mitjançant la capacitat de l'edifici de ser percebut en diferents escales, distàncies i matisos. Integrats en la modulació estructural, la volumetria i els plans de façana sobre els passeig de Borbó s'alteren per resoldre el programa i generar una major complexitat i riquesa formal que trenquen la previsibilitat, la contundència intimidatòria i enriqueixen la percepció del nou espai públic generat, ara alterant l'skyline, ara derrocant les impermeabilitats acostumades generant visuals d'interiors càlids i vitalitzats.

2. Mitjançant la capacitat de mutació de la imatge i percepció de l'edifici des de diferents alçades, vistes i angles. El nou node trenca amb l'iconisme i monolitisme dels edificis contenidors, en ser un edifici que muta en cada posició des de la que és observat. La façana principal sobre el Passeig de Borbó en la seva modulació, jocs de volums, transparències i pell ceràmica, és diferent però complementària de les façanes laterals que mostren justament la configuració transversal del pòrtic estructural

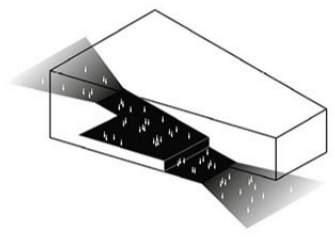
3. Mitjançant la capacitat d'acolliment de l'edifici de l'exterior vers l'interior i viceversa difuminant les fronteres físiques entre aquests espais mitjançant el joc de plens i buits, la permeabilitat i la ubicació estratègica dels accessos i l'escaparatització del canal d'experiències hidrodinàmiques.



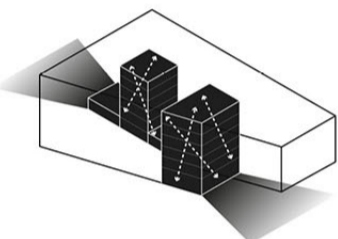
Perspectiva al capvespre des del pont del port



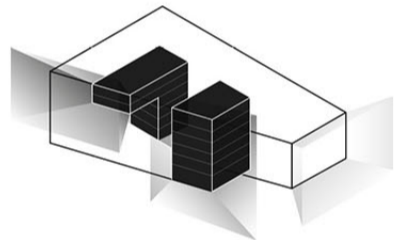
PLÀNOL SITUACIÓ / PB  
1:500



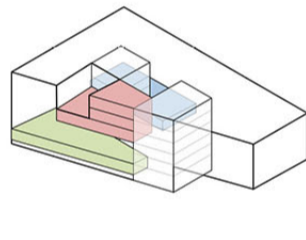
Implantació a l'entorn - plaça



Patis Centrals - Diagonals visuals - wayfinding



Patis centrals. Vistes / Relació amb l'exterior



El programa més públic de l'edifici s'organitza al voltant dels buits principals.

## EL NODE

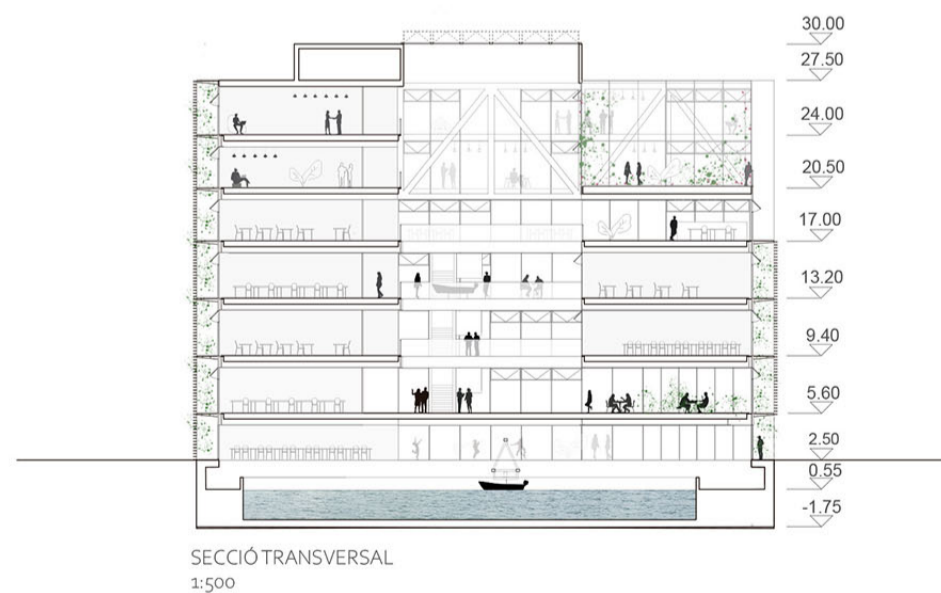
L'edifici entès com una moderna àgora de la nàutica, punt de trobada per estudiants, emprenedors, empreses i professionals té un caràcter industrial fruit dels condicionants dels seus exigents espais d'innovació. El Canal d'experiències hidrodinàmiques i el voladís definit en el pla urbanístic exigeixen d'un sistema estructural capaç de salvar grans llums que es soluciona amb pòrtics de gran mida propis d'estructures portuàries.

El volum ocupa el límit màxim definit en el pla urbanístic, acaba la Plaça Central a nord i crea un espai exterior porxat vers la Marina Seca amb vistes a Montjuïc. A aquest volum s'apliquen perforacions en direccions i posicions diferents generant espais interiors/exteriors que connecten física o visualment els programes i integren el voladís al concepte espacial interior i són fonamentals en el concepte energètic de l'edifici:

- Una perforació central nord/sud a nivell de planta baixa
- Dues perforacions axials que generen dos atris interiors
- Una perforació a oest que genera una terrassa a planta quarta



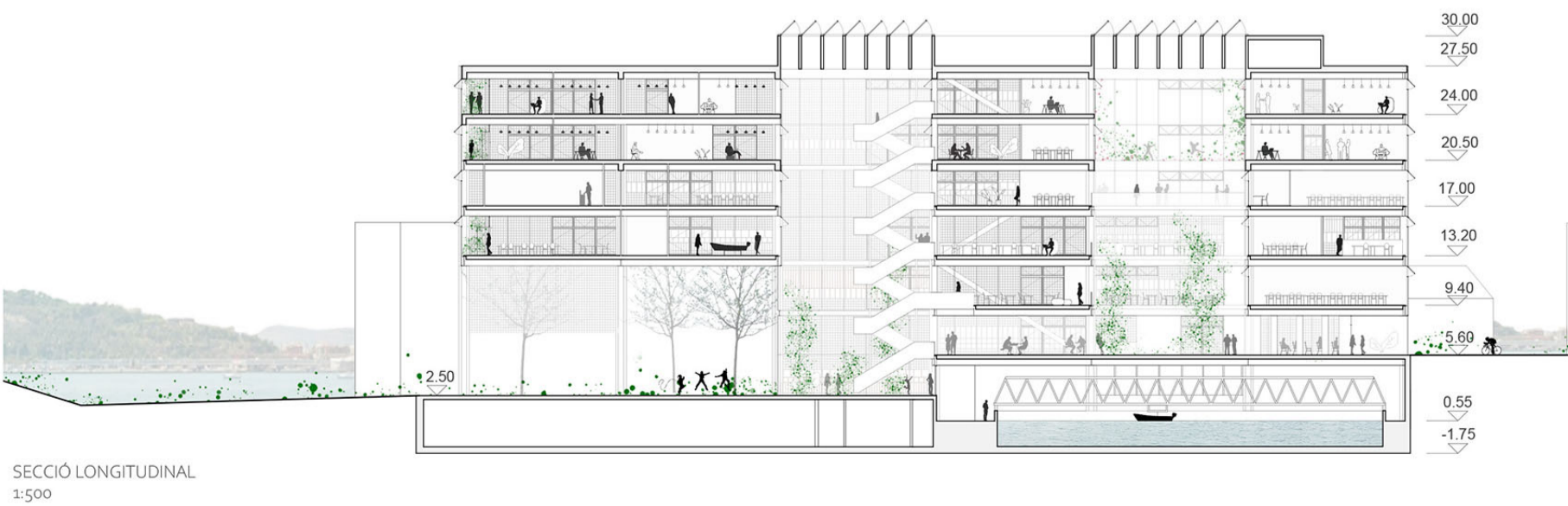
Perspectiva atri sud amb la Nova Bocana al fons



SECCIÓ TRANSVERSAL  
1:500



Perspectiva atri nord



SECCIÓ LONGITUDINAL  
1:500