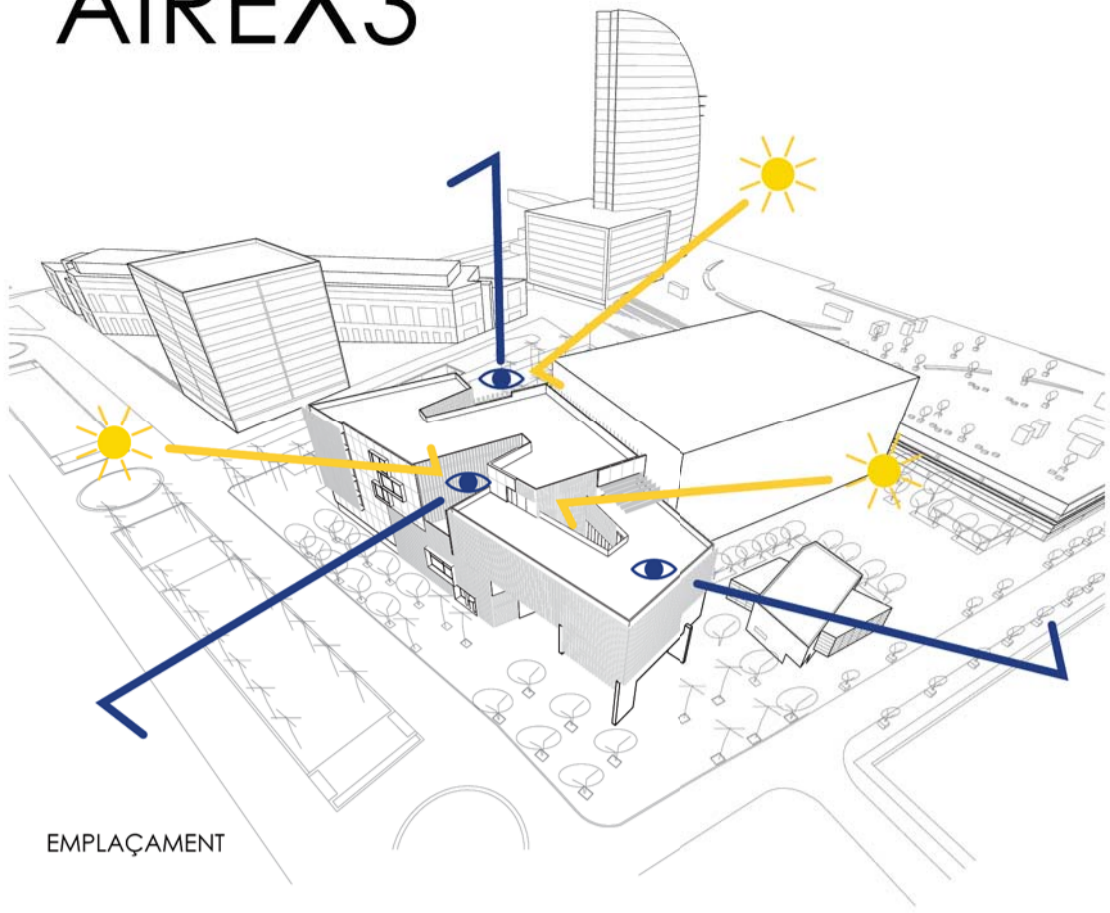


AIREX3



El projecte pretén transformar un volum donat, massa contundent al nostre entendre, en una geometria més articulada a on un interior airejat, lluminós i amb vistes a un entorn privilegiat sigui el que organitzi el programa i configuri el nou volum.

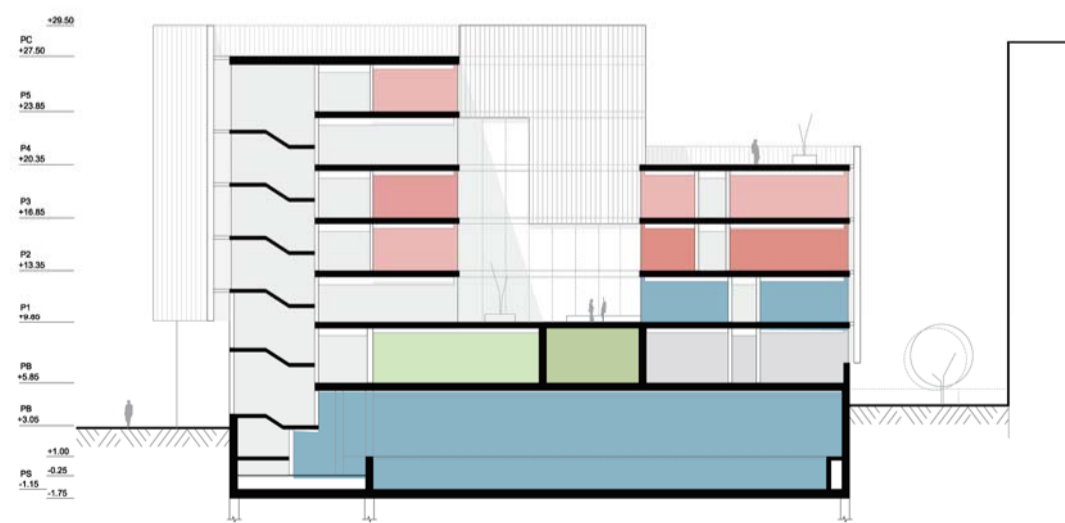
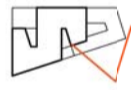
Tres patis, dos d'ells oberts cap a l'exterior, ens permeten dotar de llum natural i vistes en pràcticament totes les estances, facilitant la circulació d'aire per tot l'edifici.

Amb l'objectiu de donar solució a la complexitat de certa part del programa a on és necessari salvar grans llums -el que implicaria grans dimensions de les jàsseres- i encaixar la resta del programa en una alçada superior als 4 m, fem que els murs de la gran sala del túnel de vent de 30m de llargada funcionin com dues bigues paret postessades que resoln la llum de cobriment del canal d'experiències hidrodinàmiques deixant lliure l'alçada requerida.

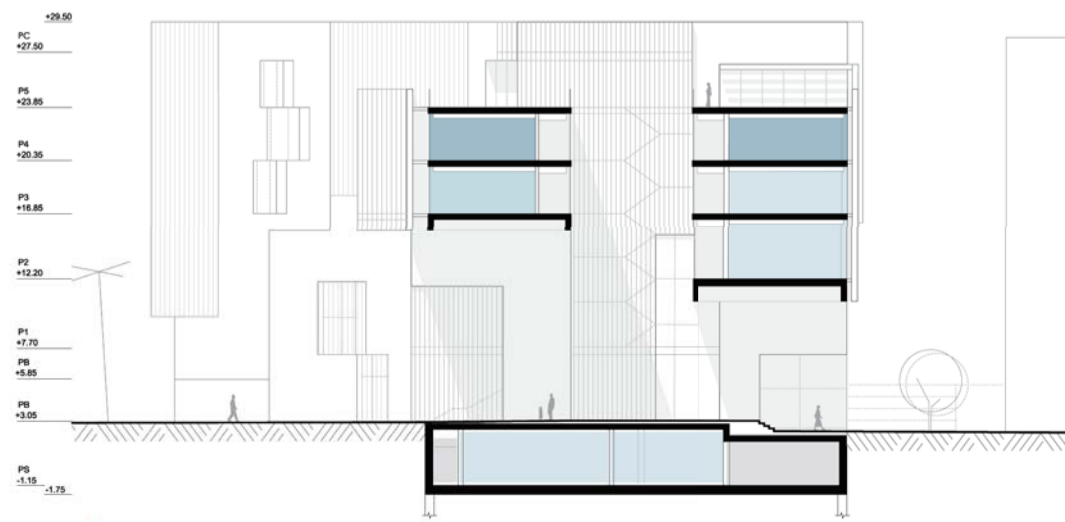
Optem per oferir destinar la part més privilegiada de l'edifici a l'escola nàutica a on totes les seves estances tindran vistes al mar i a on els espais de circulació, tan actius i importants a els edificis docents, estaran il·luminats i airejats mitjançant un pati central a on situem l'escala de connexió buscant vistes en diagonal cap el mar. Els alumnes seran en tot moment conscients de la ubicació privilegiada de la seva escola.

Aquest pati serà també el que il·luminarà la plaça coberta frontal ja que els 27 metres de profunditat podrien convertir-lo en un espai ombrívol i mancat d'atractiu.

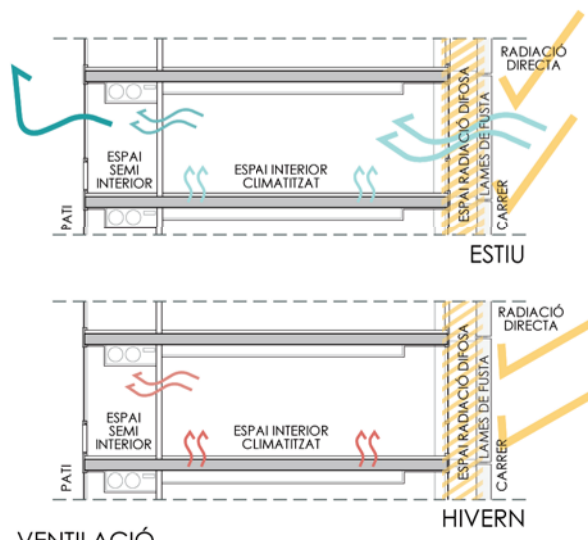
Donada la necessitat de treballar en formigó per la complexitat de l'estructura, decidim expressar la plasticitat de l'edifici en el joc de dos materials: el formigó, que resol l'estructura vista que suporta el volum frontal i els panells opacs de les façanes, i la fusta multicapa tractada amb la que confeccionem un brise-soleil que ens protegeix del sol i ens dona privacitat.



SECCIÓ TRANSVERSAL 1
ESC. 1/500

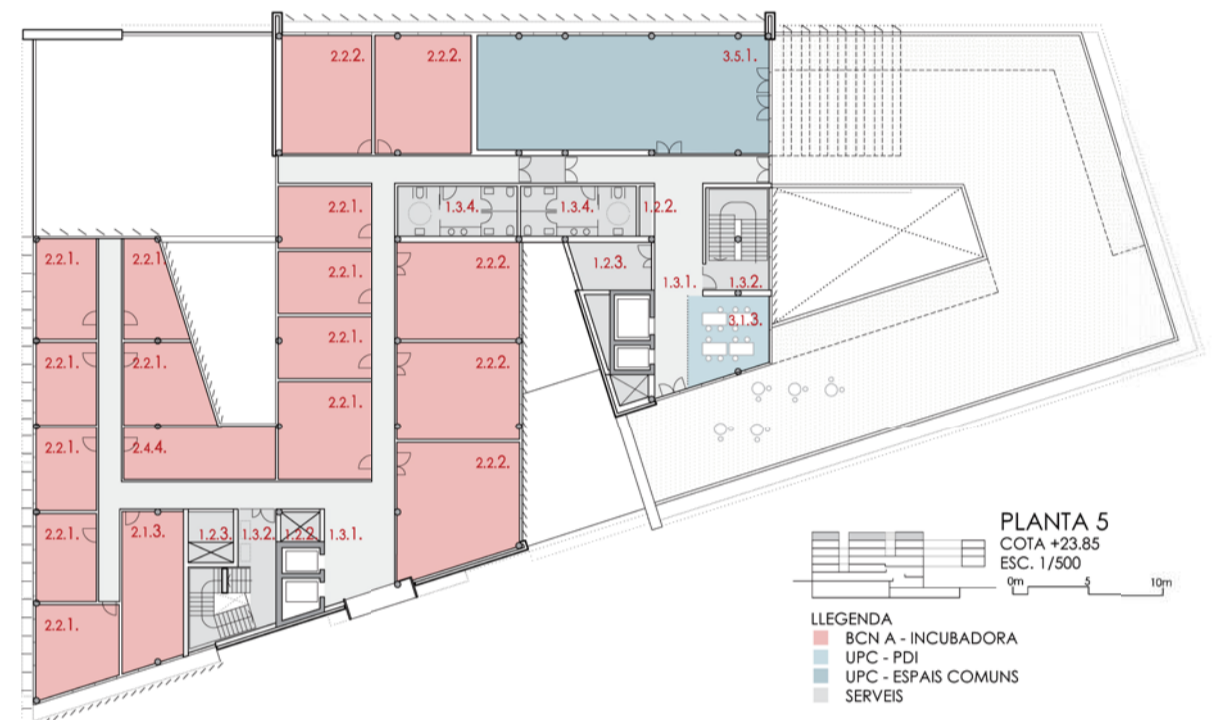


SECCIÓ TRANSVERSAL 2
ESC. 1/500



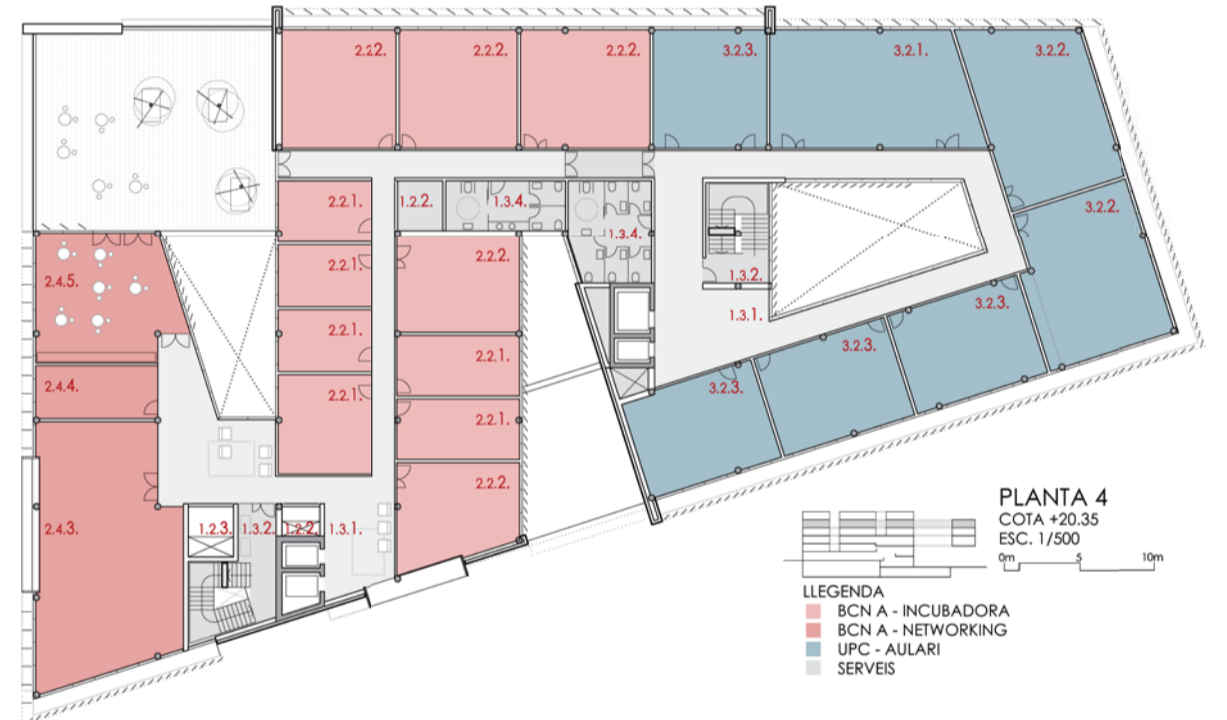
VENTILACIÓ

HIVERN



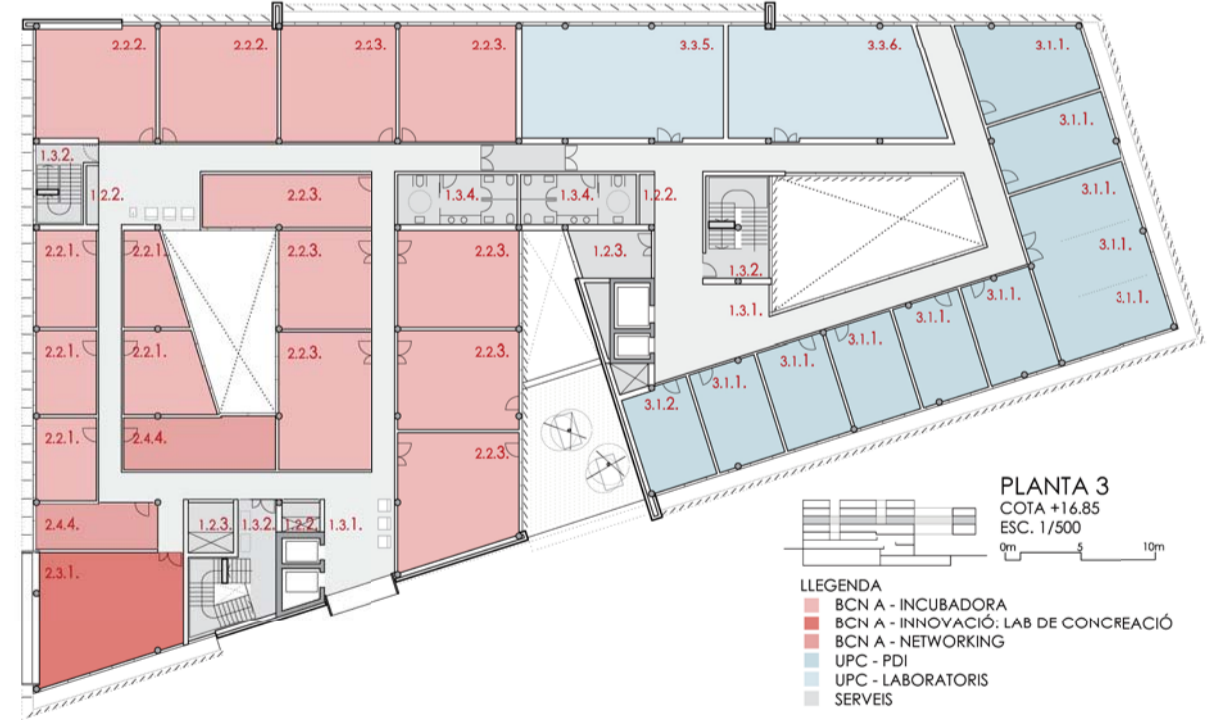
PLANTA 5
COTA +23.85
ESC. 1/500

- LLEGENDA
- BCN A - INCUBADORA
 - UPC - PDI
 - UPC - ESPAIS COMUNS
 - SERVEIS



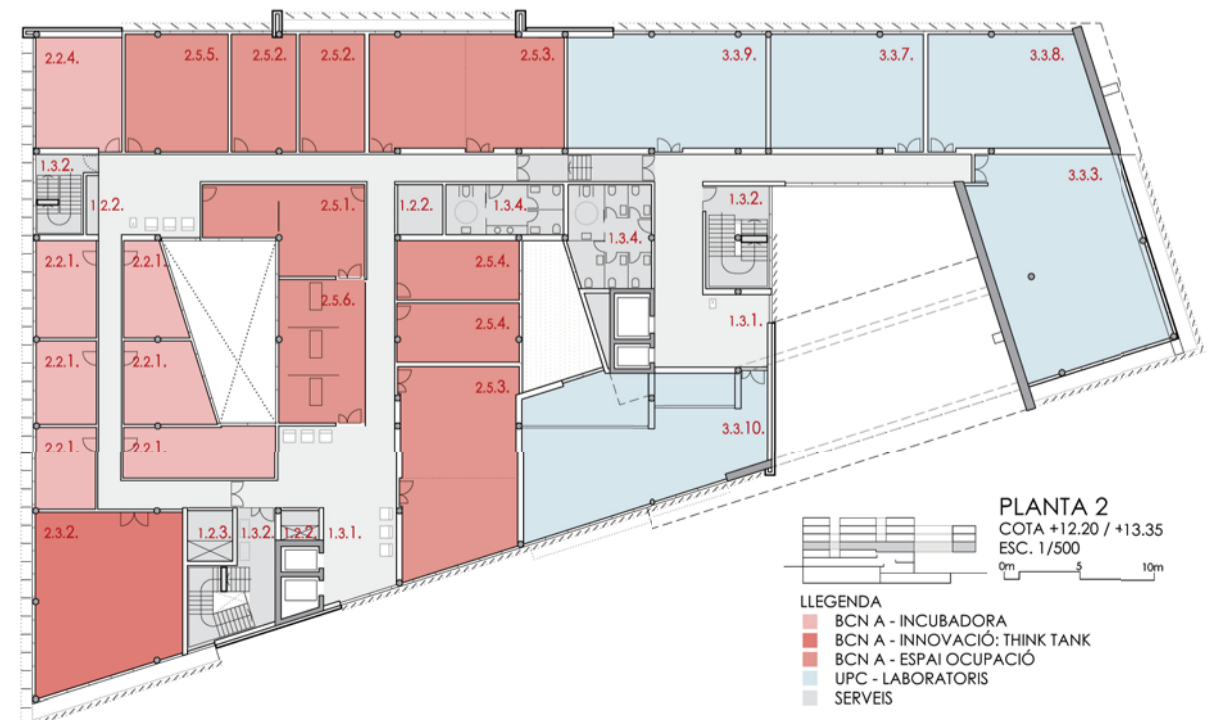
PLANTA 4
COTA +20.35
ESC. 1/500

- LLEGENDA
- BCN A - INCUBADORA
 - BCN A - NETWORKING
 - UPC - AULARI
 - SERVEIS



PLANTA 3
COTA +16.85
ESC. 1/500

- LLEGENDA
- BCN A - INCUBADORA
 - BCN A - INNOVACIÓ: LAB DE CONCRECCIÓ
 - BCN A - NETWORKING
 - UPC - PDI
 - UPC - LABORATORIS
 - SERVEIS



PLANTA 2
COTA +12.20 / +13.35
ESC. 1/500

- LLEGENDA
- BCN A - INCUBADORA
 - BCN A - INNOVACIÓ: THINK TANK
 - BCN A - ESPAI OCUPACIÓ
 - UPC - LABORATORIS
 - SERVEIS