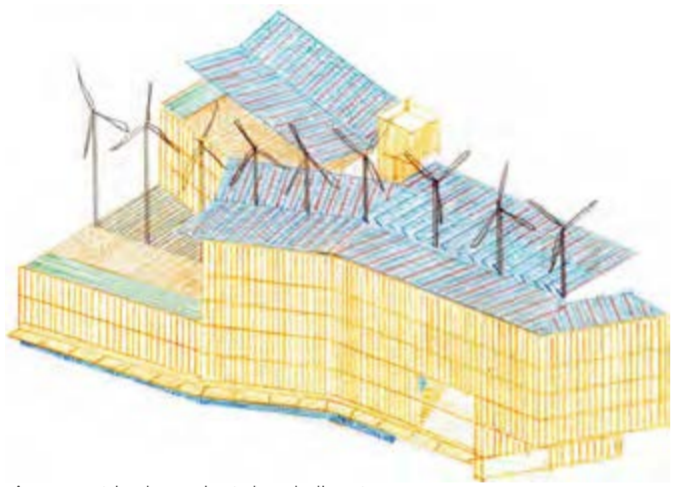




L'edifici com un pedestal que té a sobre el que realment qualifica l'edifici. Una coberta activada pel solemament, la pluja i el vent.

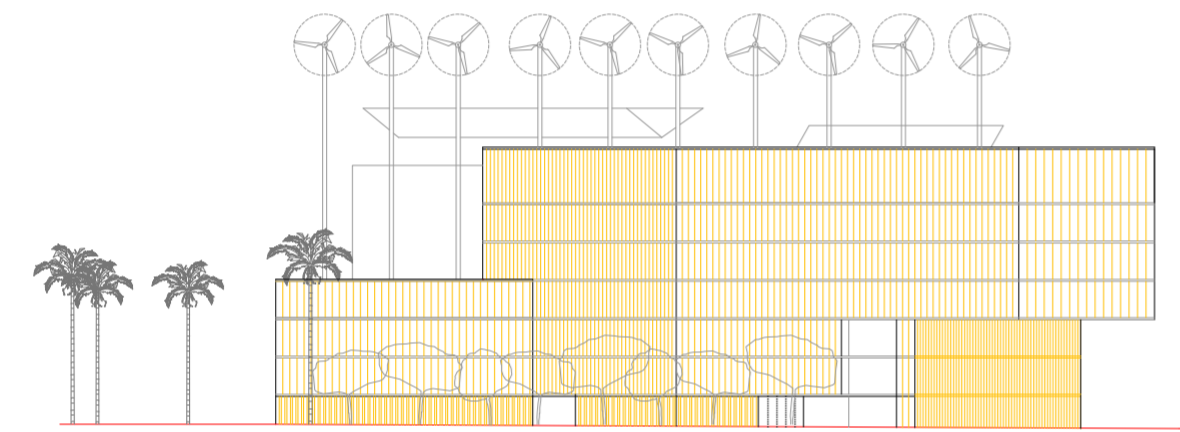


Axonometria de conjunt des de l'oest

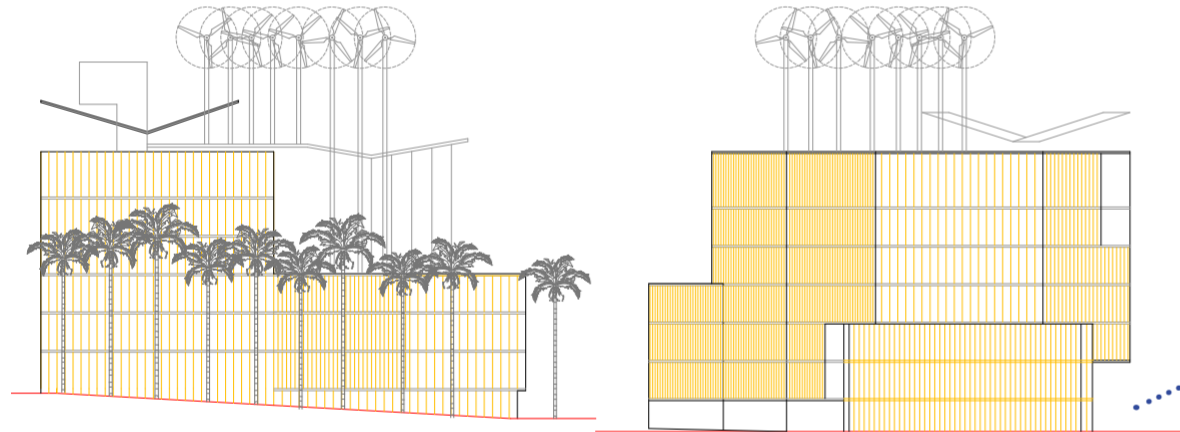
La voluntat explícita en les bases del concurs d'aconseguir un edifici exemplar des del punt de vista de la sostenibilitat ens ha fet imaginar el cos edificat com un pedestal que té a sobre el que realment qualifica l'edifici:
 - Una coberta activada com a receptor d'energia solar
 - Una coberta com a col·lector d'aigües pluvials
 - Una coberta amb molins de vent adequats a l'edifici com a captadors d'energia eòlica.
Assolellament, pluja i vent determinen la coberta i la imatge de l'edifici.

A partir de l'anàlisi de les peces que componen el programa, aquest l'hem estructurat en dues crugies de la mateixa mida, nou metres a est i oest del solar i una tercera d'amplada variable que queda al mig i que es ventila i il·lumina zenitalment.

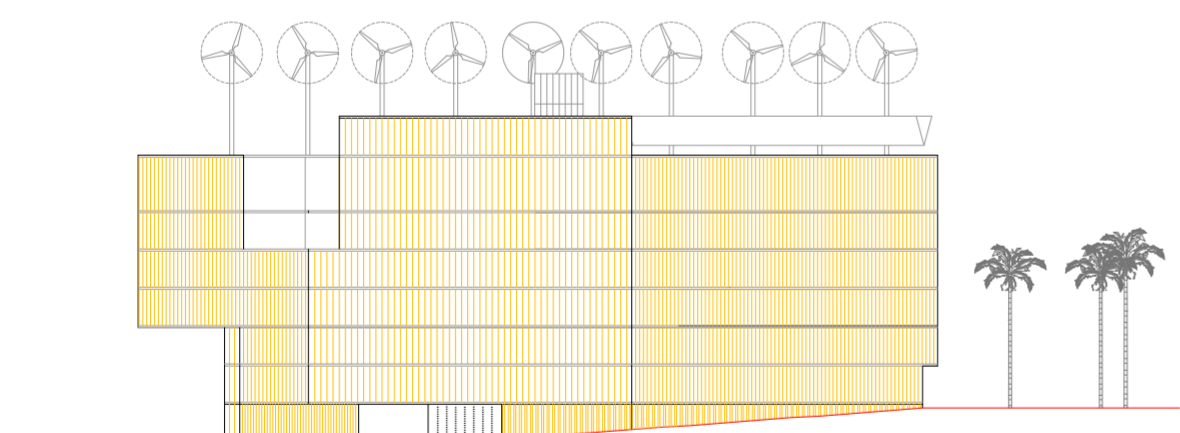
Aquestes dos franges paral·leles recorren el solar de diferent manera, articulades en parts, segons es tracti de la façana est o l'oest. En els dos programes, aquestes franges acaben acollint un espai comú i significatiu per a cadascun dels programes. En el cas de Barcelona Activa, un espai singular a mode de pati central que desemboca en un espai exterior-balcó, terrassa, orientat a l'est i la Plaça Central. En el cas de la Facultat de Nàutica, un gran umbracle sobre l'aigua del Canal d'Experiències Hidrodinàmiques del que gaudeixen altres parts del mateix programa.



Alçat oest e: 1/750

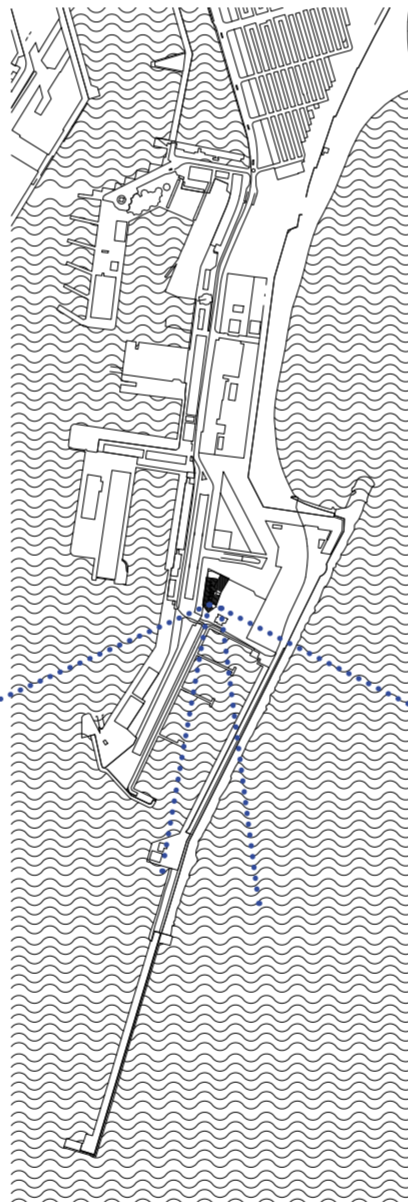


Alçat nord e: 1/750



Alçat est e: 1/750

Situació e: 1/15000

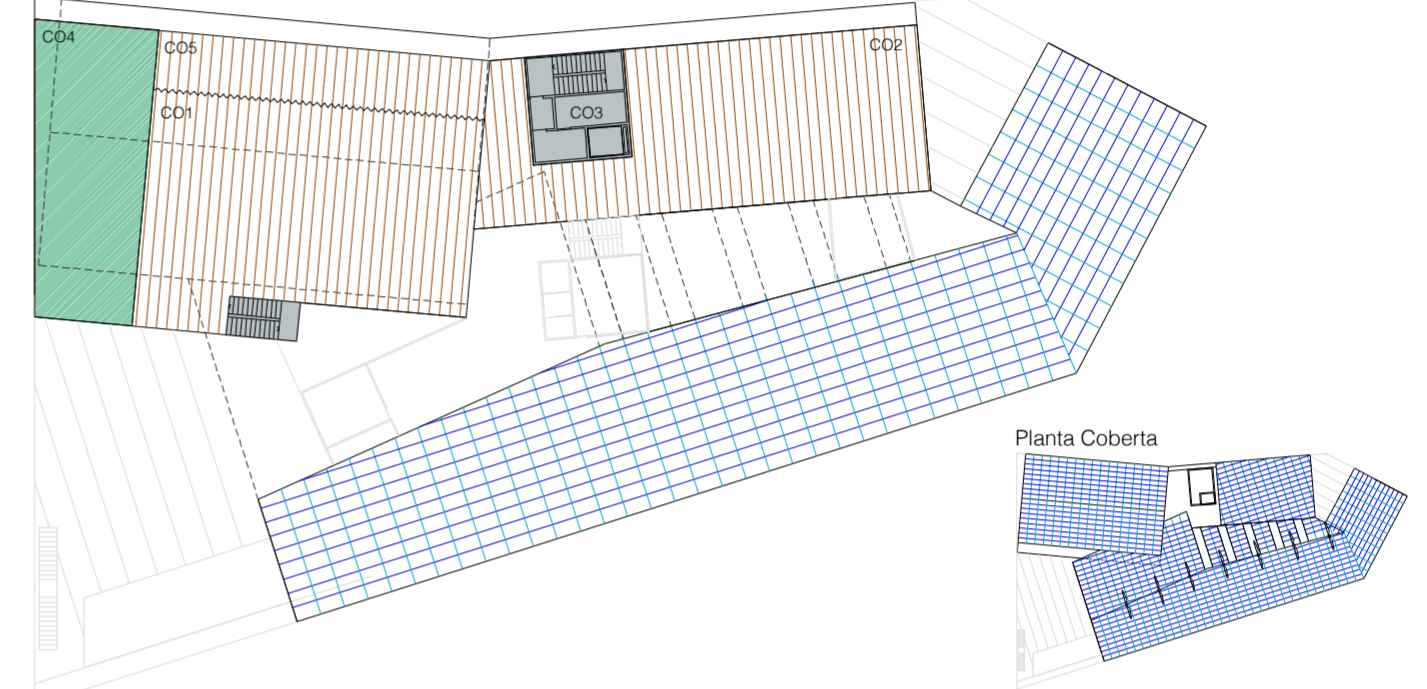


Protecció del sol i dels vents a totes les façanes mitjançant una segona pell accessible, un brise-soleil de pales orientables de fusta natural acetilada, capaç de respondre a la duresa de l'entorn marí.



Planta Coberta (cota +28.60) Programa Aules i Actes públics a l'aire lliure, Talla-Mirador e: 1/500

CO1 Espais actes a l'aire lliure CO2 Aula de meteorologia CO3 Tallaia CO4 Superfície vegetal CO5 Àrea instal·lacions



Planta 5 (cota +24.80) Programa Barcelona Activa e: 1/500

IC1 Modul25 IC2 Modul50 IC3 Espais per a empreses tractores IC4 Aula S



Planta 4 (cota +21.00) Programa Barcelona Activa e: 1/500

N1 Espai divulgatiu N2 Foyer ED N3 Economia Blava N4 Sala de reunions N5 Menjador IN1 Laboratori d'cocreació IN2 Think Tank IC1 Modul25 IC2 Modul50



Planta 3 (cota +17.20) Programa Barcelona Activa i Facultat Nàutica UPC e: 1/500

A1 Recepció i backoffice A2 Oficina staff A3 Espai de magatzem A4 Sala comunicacions EO1 Espai d'ocupació EO2 Aula S EO3 Aula L EO4 Sala de reunions EO5 A. Tecnològica EO6 A ciutadana AU1 Aula XL AU2 Aula L AU3 Aula M

