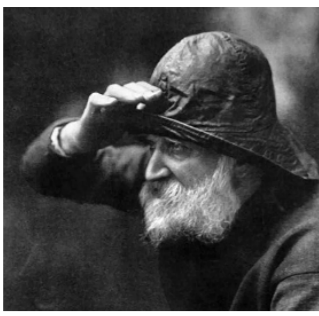
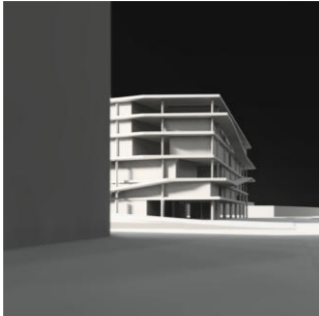


"Si seguim la lògica de la naturalesa podem sentir las bases de un gran cambio social"  
 La economia azul, Gunter Pauli.



La proposta pel nou NfTN tanca el màxim de cicles possibles per tal que l'edifici esdevingui un equipament demostratiu en relació a l'economia blava:

- Edifici tanca el cicle de l'aigua
- Utilitza el mar per millorar la seva eficiència energètica
- El seu bioclimatisme permet una quasi total autosuficiència energètica
- Els tancaments es construeixen amb materials renovables i les proteccions solars són materials reciclats del mar.
- Tot suportat per una estructura que posa en relació constant l'activitat, les persones i el paisatge marí.



**L'EDIFICI I LA CIUTAT**

L'edifici es presenta a la ciutat, i a la nova Bocana, com una estructura oberta i pública que permet una accessibilitat dels usuaris a tots els programes de l'edifici a través de les rampes que recorren les façanes fins arribar a la gran coberta mirador.



**ENTITAT ÚNICA**

L'edifici es construeix mitjançant una estructura que s'adapta a la geometria no ortogonal del solar, a través dels grans balcons oberts, ofereix ombra als espais interiors.

Entre les plataformes estructurals es disposen les caixes de fusta que permeten una construcció lleugera i flexible per adaptar-se a les condicions de confort i ús de cada espai.



**ESPAI DE TROBADA**

La gran rampa que recorre tot l'edifici fins a la coberta permet connectar tots els programes. En cada punt de contacte entre la rampa i les plantes es generen els diferents punts de trobada, que són balcons mirador del paisatge on es disposen els usos més públics de cada planta.

