

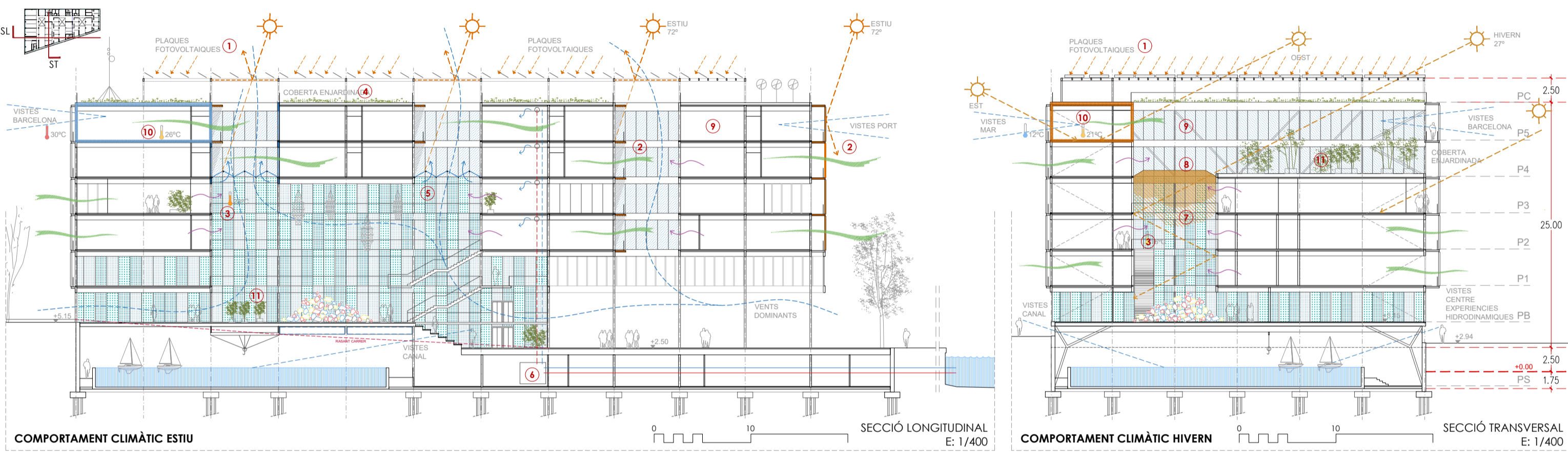


ATRI



PATI

04 SOSTENIBILITAT I EFICIÈNCIA ENERGÈTICA



- 1 Plaques solars PV amb posició òptima.
- 2 Proteccions solars verticals i ràfecs orientats a sud.
- 3 Ventilació natural. Control BMS segons concentració CO2 i temps.
- 4 Coberta enjardinada: millora confort tèrmic i visual. Redueix efecte illa de calor.
- 5 Llumaris oberts i amb malla retràctil per garantir protecció solar.
- 6 Bomba de calor aigua-aire amb pous per dissipar al mar (port).
- 7 Atri amb funcionament bioclimàtic sense climatitzar i amb qualitat de l'aire interior IDA 3.
- 8 Llumaris tancats per garantir confort tèrmic a l'hivern.
- 9 Orientació nord-sud per garantir il·luminació natural adequada.
- 10 Paraments amb alta inèrcia tèrmica + ventilació nocturna (free cooling) a festiu per reduir demanda refrigeració i millorar confort.
- 11 Presència de jardineria per atavuir la biofilia.

05 ESTRUCTURA I EFICIÈNCIA CONSTRUCTIVA

