



Un edifici de fusta, sostenible, lleuger i amb una imatge innovadora, construït amb una mirada còmplice al passat que recorda l'antic sistema de construcció de vaixells de fusta.

La piscina i el porxo demanen espais molt amplis sense pilars.

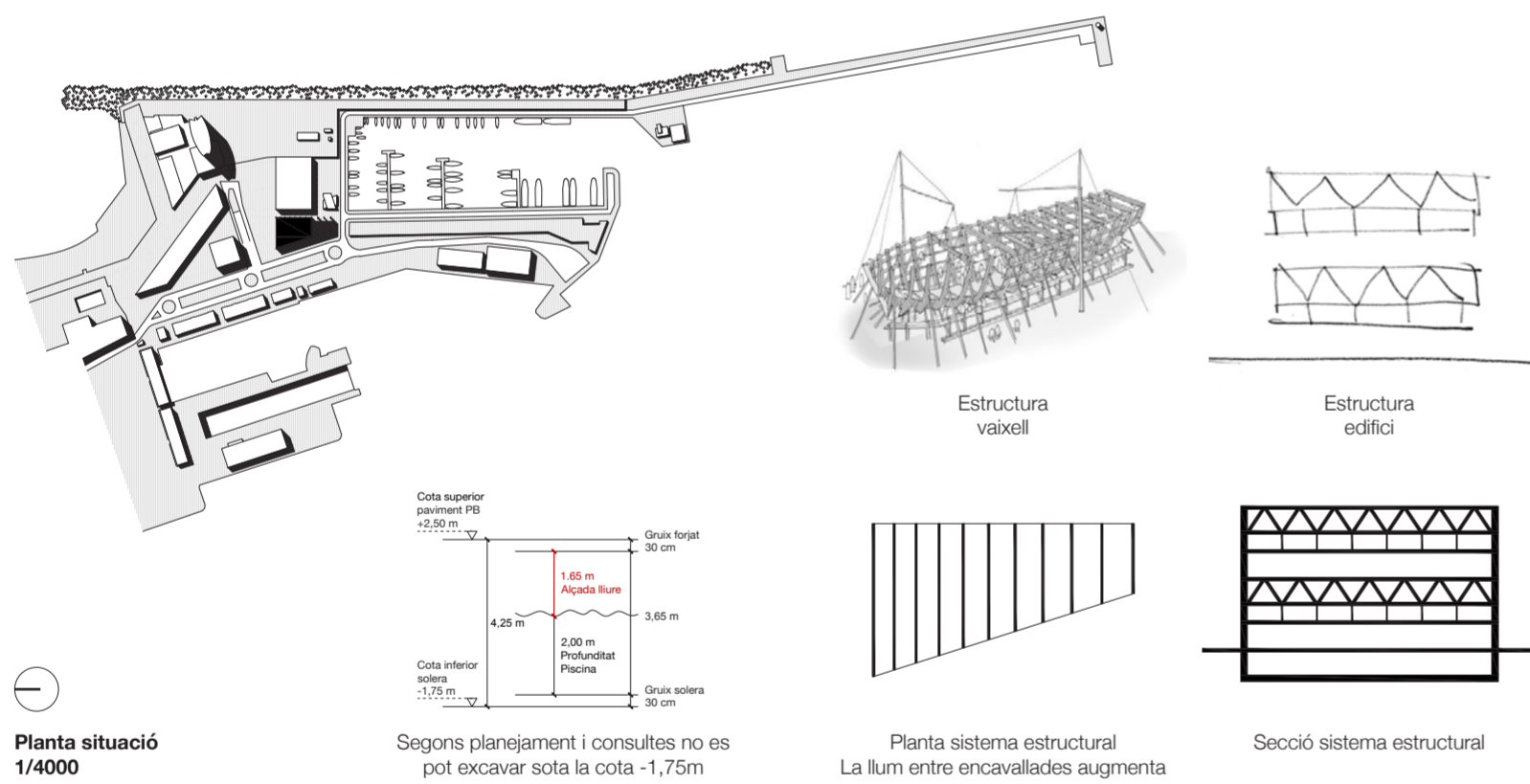
Per poder-ho fer sense grans complicacions es proposa un sistema d'encavallades que ocupen tota una planta col·locades en 2 nivells: a la planta 2 i a la planta 5. Cadascuna d'aquestes encavallades recolza 3 forjats lleugers de fusta CLT: un a la part superior i un altre a la inferior, i despenja uns tirants per subjectar la planta immediatament inferior.

Això permet dues plantes completament lliures de pilars (planta baixa i quarta) i dues plantes més on tan sols hi ha els tensors.

Les dues plantes que coincideixen amb les encavallades, permeten perfectament el pas i ofereixen una imatge molt atractiva dels espais interiors.

La façana perimetral s'ubica endarrerida respecte el límit de forjat per construir una terrassa perimetral, protegint l'edifici del sol. Una de les escales necessàries es col·loca a l'exterior, en aquest espai, oferint un recorregut alternatiu.

Sobre aquesta estructura de pilars i encavallades de fusta laminada i forjats de fusta CLT, els tancaments tant interiors com exteriors són peces modulars transparents i opaques, amb un mòdul vertical de terra a sostre que permet adaptar de manera molt dinàmica l'edifici al seu ús sempre que calgui. Per l'exterior un sistema de screens blancs verticals amb guies i control centralitzat protegeix l'edifici de la incidència solar.



Planta situació 1/4000

Barcelona Activa

Planta lliure

Correspon a la planta baixa i la planta 3. No hi ha cap element estructural que divideixi l'espai. Permet encabir el programa amb requeriments especials.

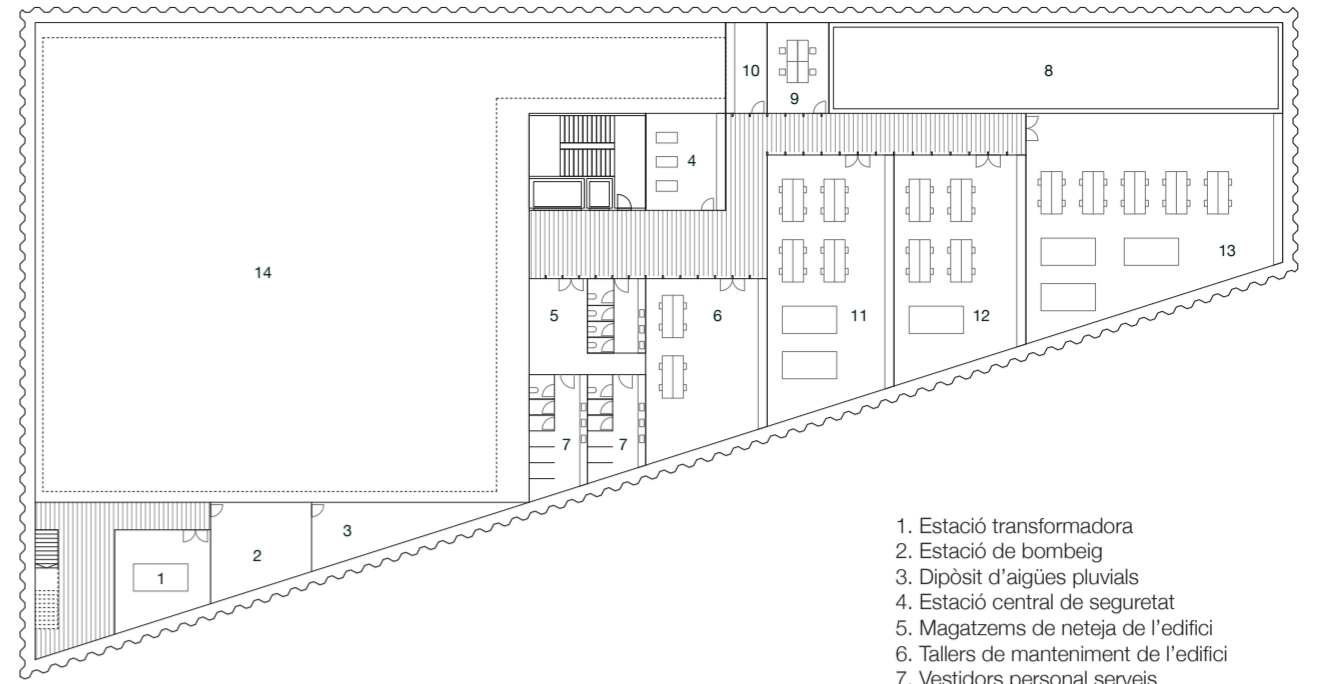
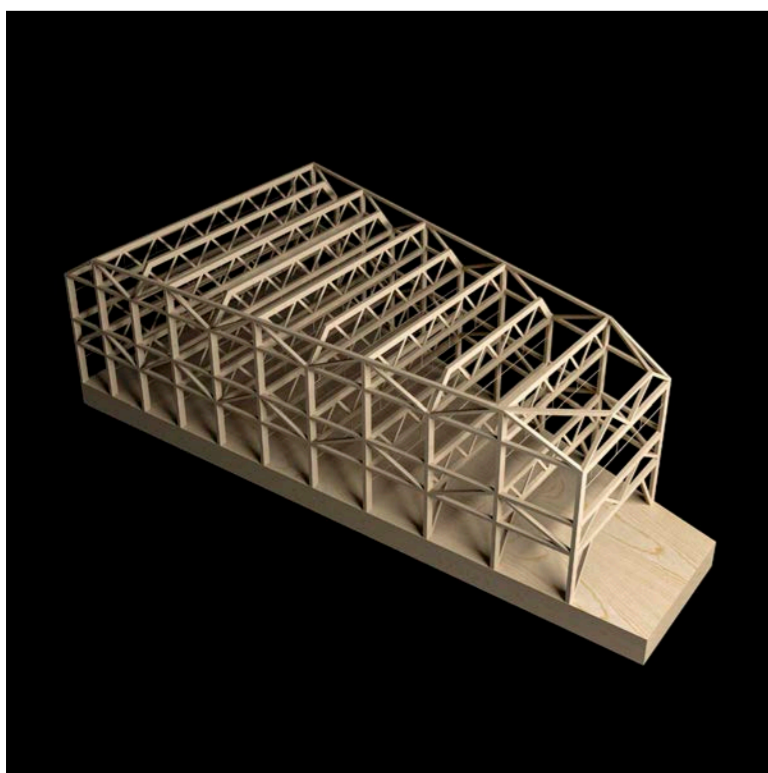
Nàutica UPC

Planta encavallades

Situada a la planta 2 i a la planta 5. Aguanten 3 forjats lleugers. L'augment de la llum entre les encavallades incrementa la flexibilitat de l'espai.

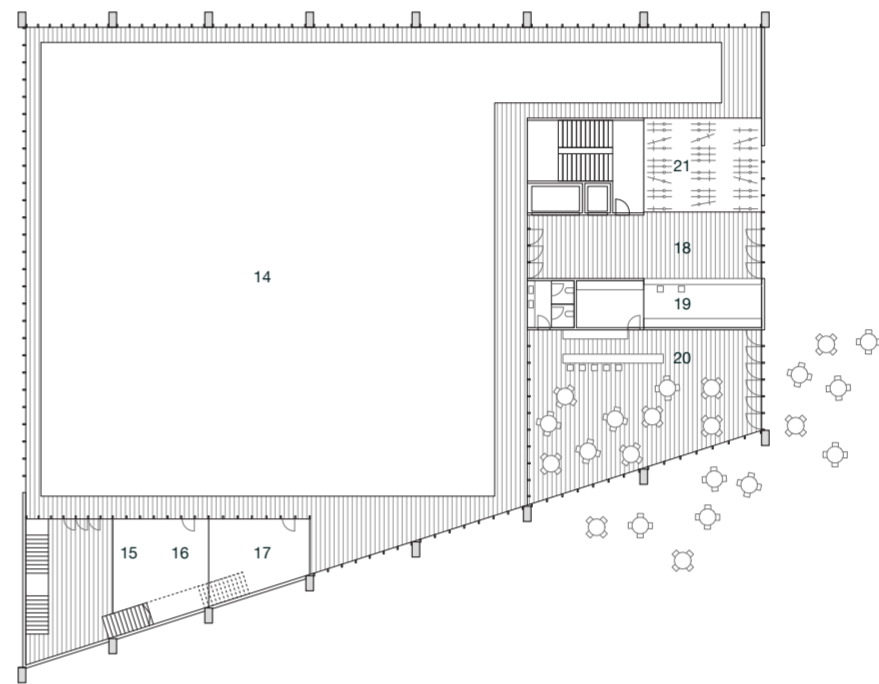
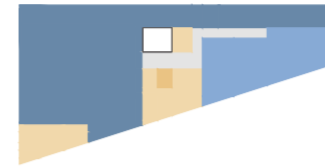
Planta tirants

Situada a la planta 1 i a la planta 4. Aguanten un forjat. Es una planta molt flexible i capaç d'adaptar-se a molts usos diferents.



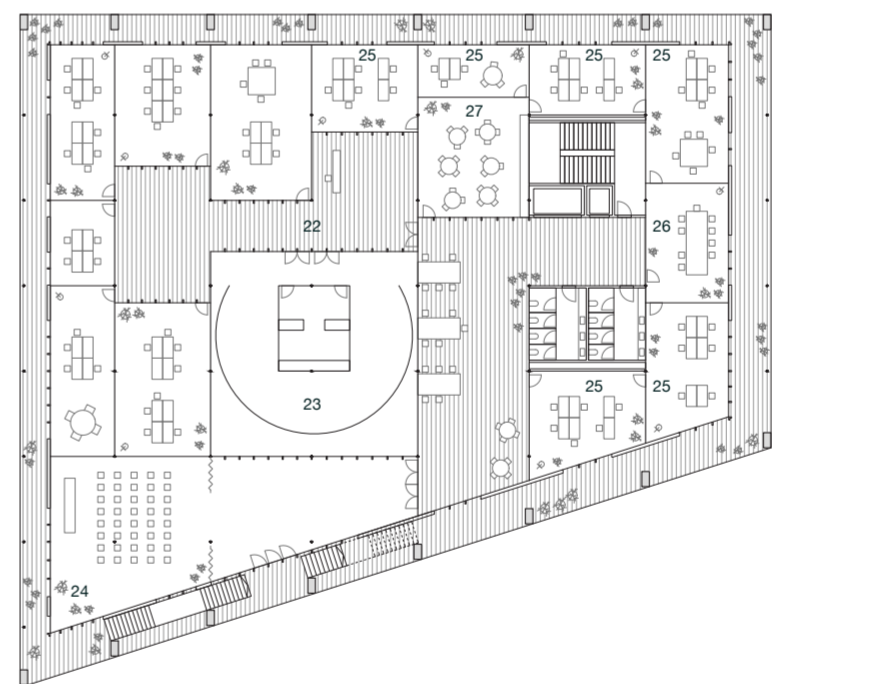
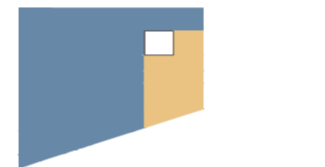
- 1. Estació transformadora
- 2. Estació de bombeig
- 3. Dipòsit d'aigües pluvials
- 4. Estació central de seguretat
- 5. Magatzems de neteja de l'edifici
- 6. Tallers de manteniment de l'edifici
- 7. Vestidors personal serveis
- 8. Túnel de vent
- 9. Espai de treball del túnel de vent
- 10. Espai de magatzem del túnel de vent
- 11. Laboratori Màquines i motors tèrmics
- 12. Laboratori Electrotècnia
- 13. Laboratori Enginyeria i Construcció naval

Planta soterrani 1/500



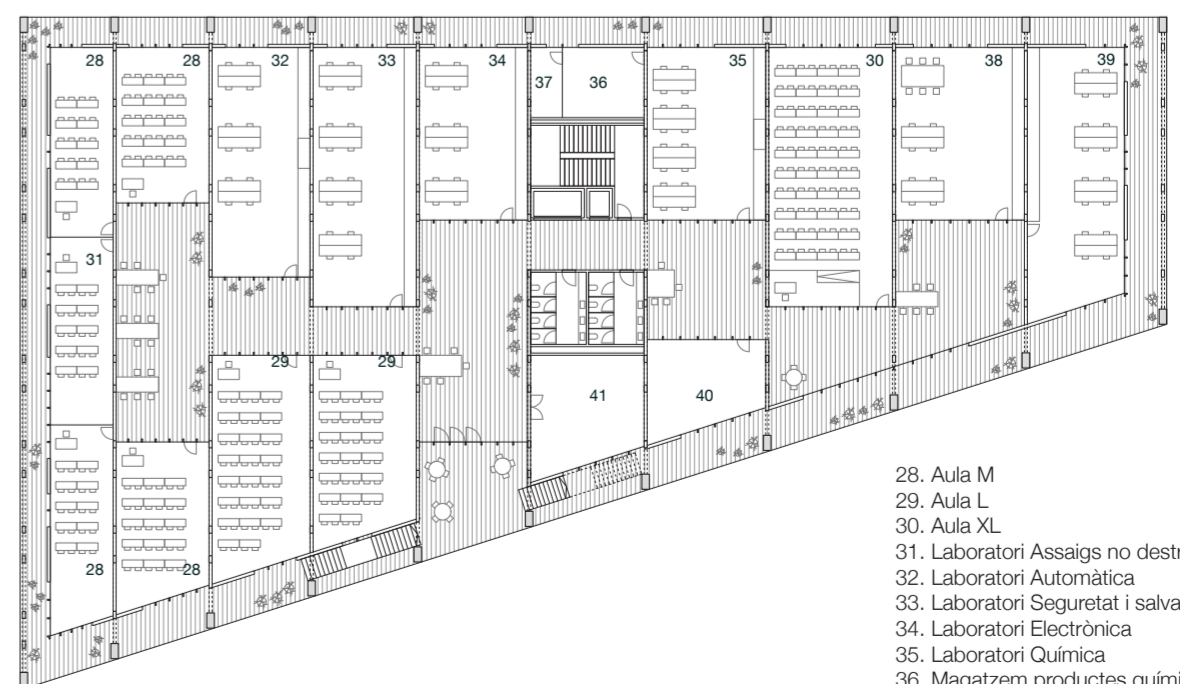
- 14. Canal d'Experiències hidrodinàmiques
- 15. Espai de mecanitzat
- 16. Magatzem per models
- 17. Espai de treball
- 18. Vestíbul general
- 19. Recepció
- 20. Cafeteria
- 21. Aparcament mobilitat sostenible

Planta baixa 1/500



- 22. Centre de simulació integral
- 23. Pont integrat
- 24. Sala polivalent
- 25. Despach de recerca
- 26. Sala reunions
- 27. Espai de menjador - office

Planta primera 1/500



- 28. Aula M
- 29. Aula L
- 30. Aula XL
- 31. Laboratori Assaigs no destructius
- 32. Laboratori Automàtica
- 33. Laboratori Seguretat i salvament marítim
- 34. Laboratori Electrònica
- 35. Laboratori Química
- 36. Magatzem productes químics
- 37. Magatzem residus químics
- 38. Laboratori Projectes finals de grau / màster
- 39. Laboratori flexible
- 40. Magatzem general laboratoris
- 41. Magatzem mobiliari

Planta segona 1/500

