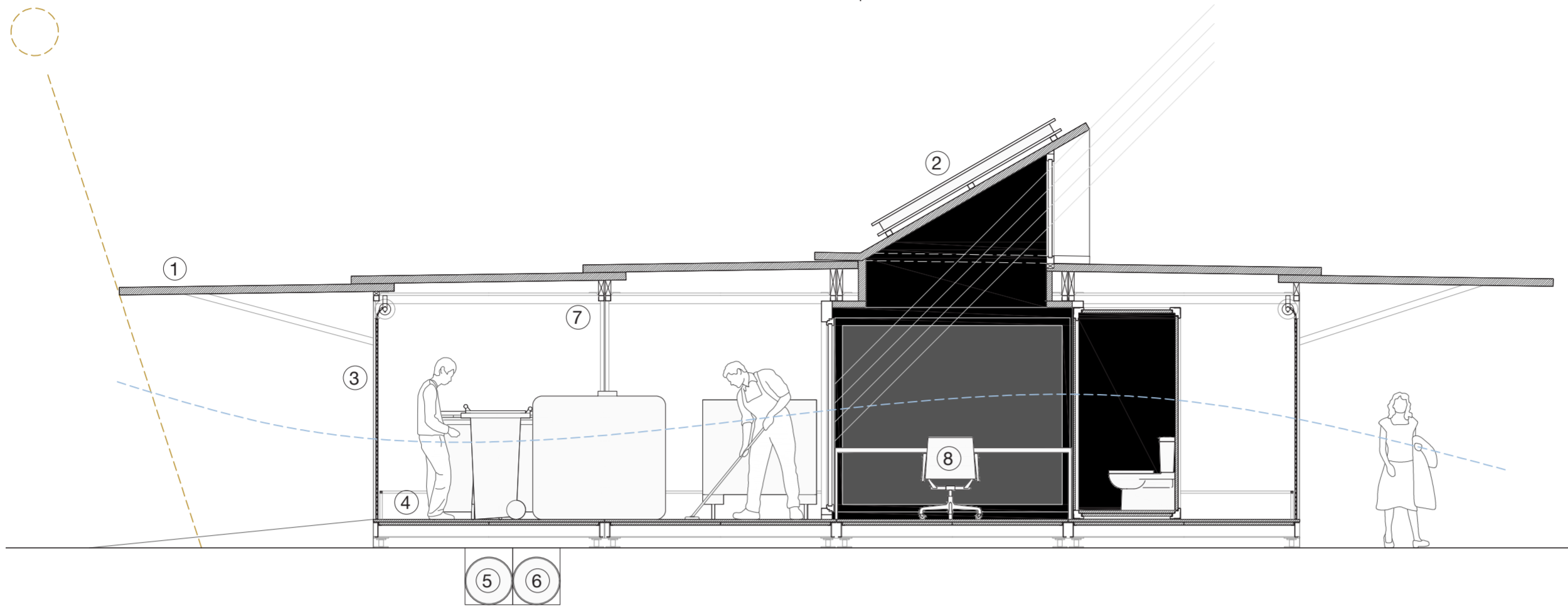
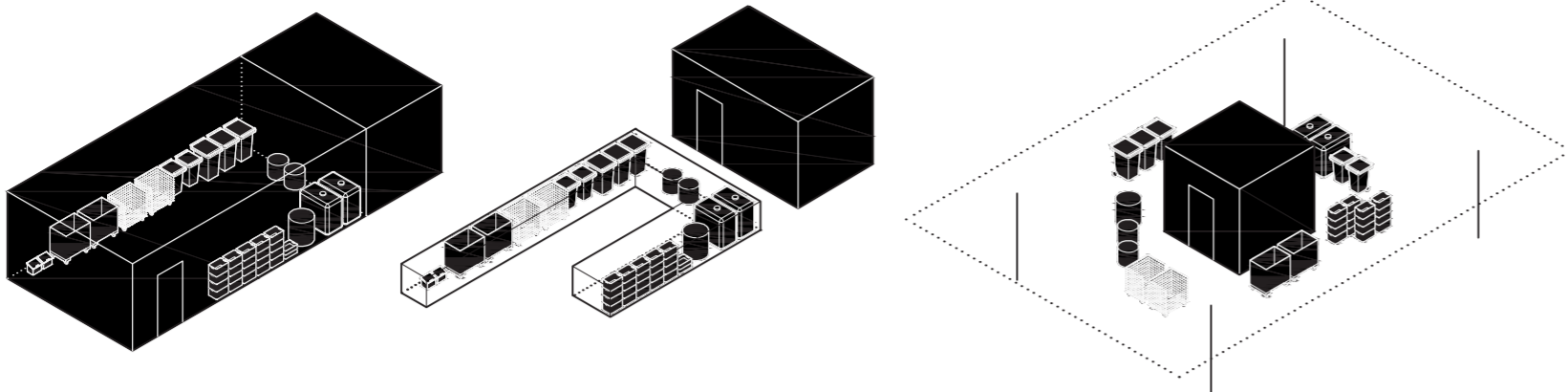


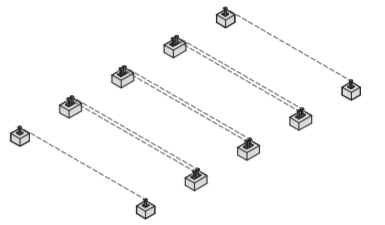
Punt Obert BCN



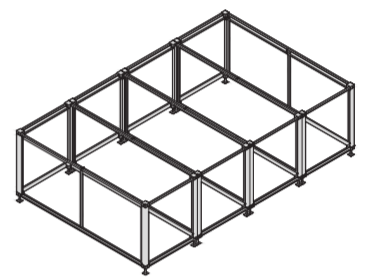
1. Protecció solar i de la pluja / 2. Plaques fotovoltaïques i lluernari / 3. Tancament permeable a l'aire / 4. Paviment de fusta amb tractament resistent a productes químics / 5. Dipòsit de recollida d'aigües amb productes químics / 6. Dipòsit de recollida d'aigües pluvials / 7. Estructura suport de contenidors reutilitzats de 20 peus / 8. Oficina tancada i climatitzada

Fases del procés constructiu

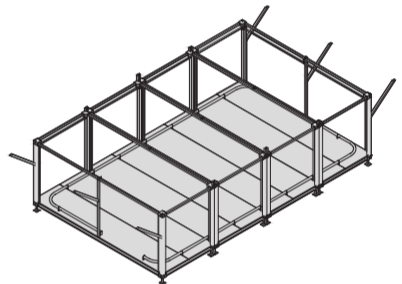
- E1. Daus anivellació.
- T1. Mòdul 6 x 10m (quatre contenidors de 20 peus).
- T2. Muntatge de tornapunts, anivellació coberta, col·locació tarima i muntatge guarda rail.
- T3. Muntatge de l'oficina-cabina i col·locació unitat lavabo autònom i rampa.
- T4. Persianes enrotllables i lluernà cabina, cinc plaques fotovoltaïques.
- T5. Plafons de coberta.
- (E) A l'emplaçament. (T) A taller.



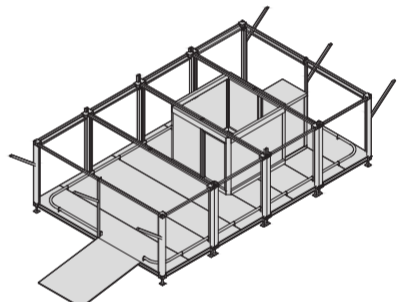
E1



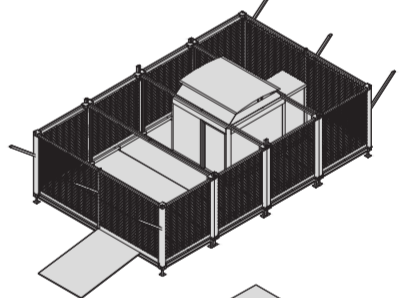
T1



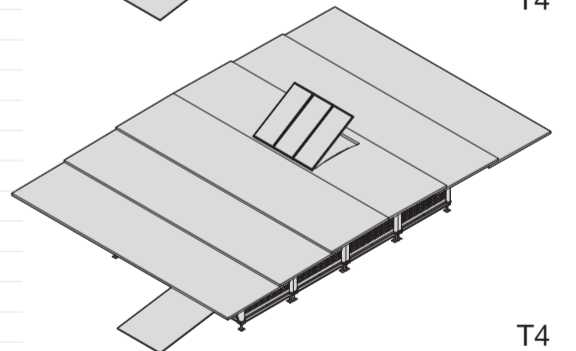
T2



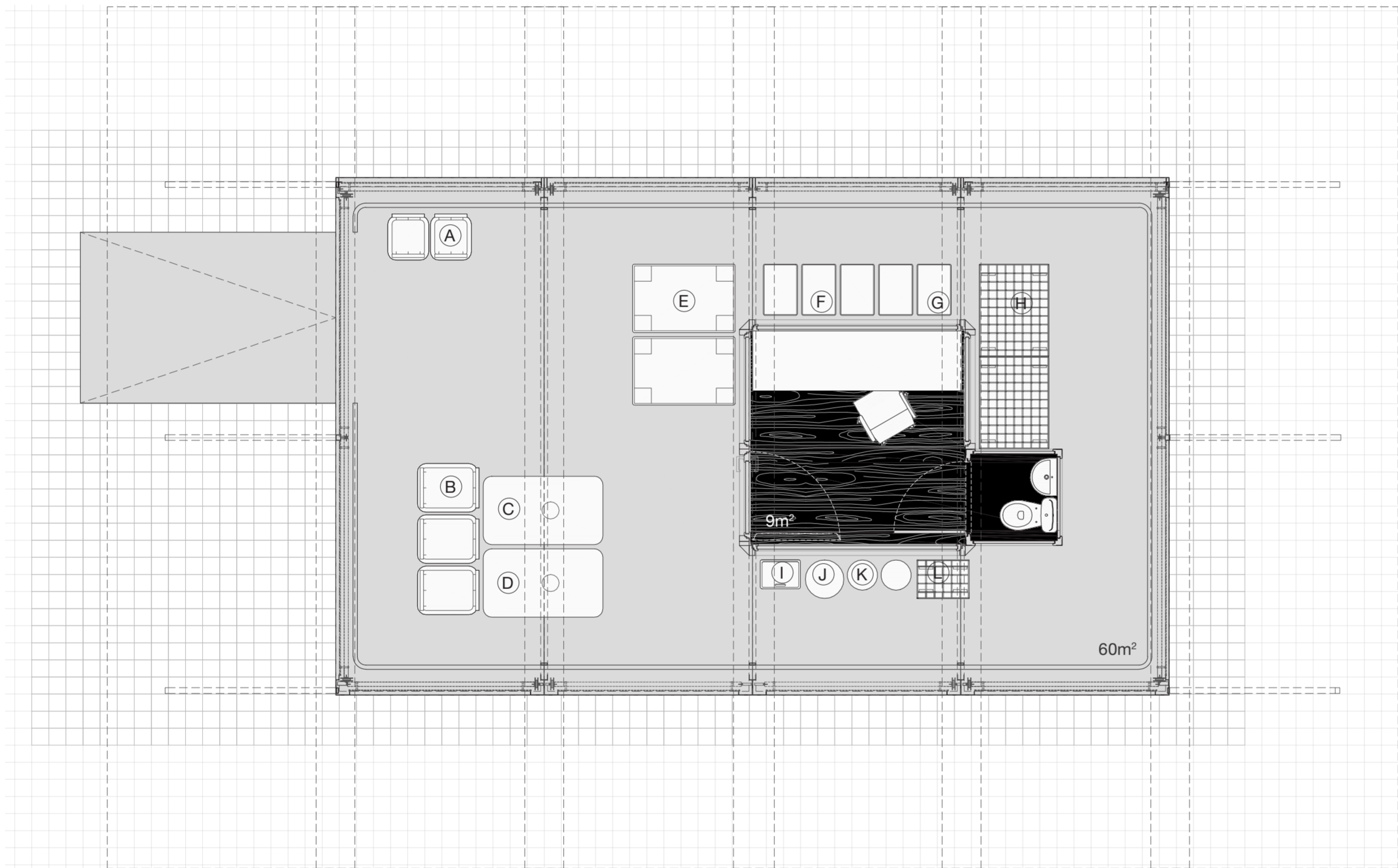
T3



T4

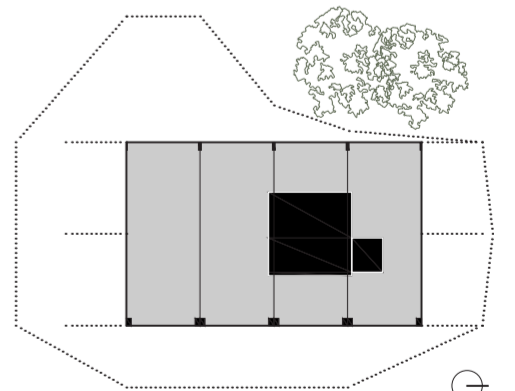


T4

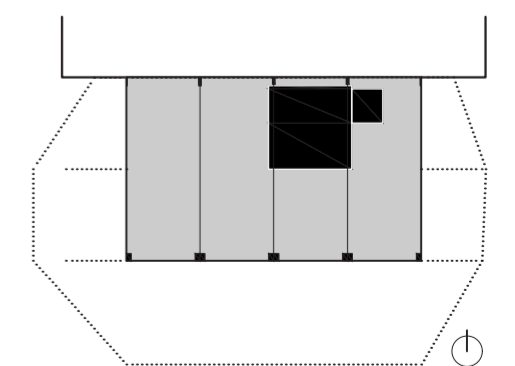


A. Contenidors d'envasos de plàstic, metalls i cintes de vídeo / B. Contenidors de pneumàtics petits i tòners / C. Dipòsit d'oli de motor / D. Dipòsit d'oli de cuina / E. Gàbies de plàstic per ferralla i altres / F. Caixes per plàstic dur / G. Caixes per radiografies / H. Gàbies metàl·liques per paper, cartó i porex / I. Contenidor de piles / J. Bidó per envasos de vidre bruts / K. Bidó absorbents i filtres de motor / L. Carret racó llibres

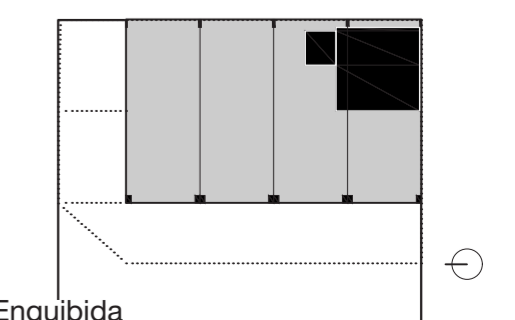
Versatilitat



Exempta



Arrambada



Enquibida

