

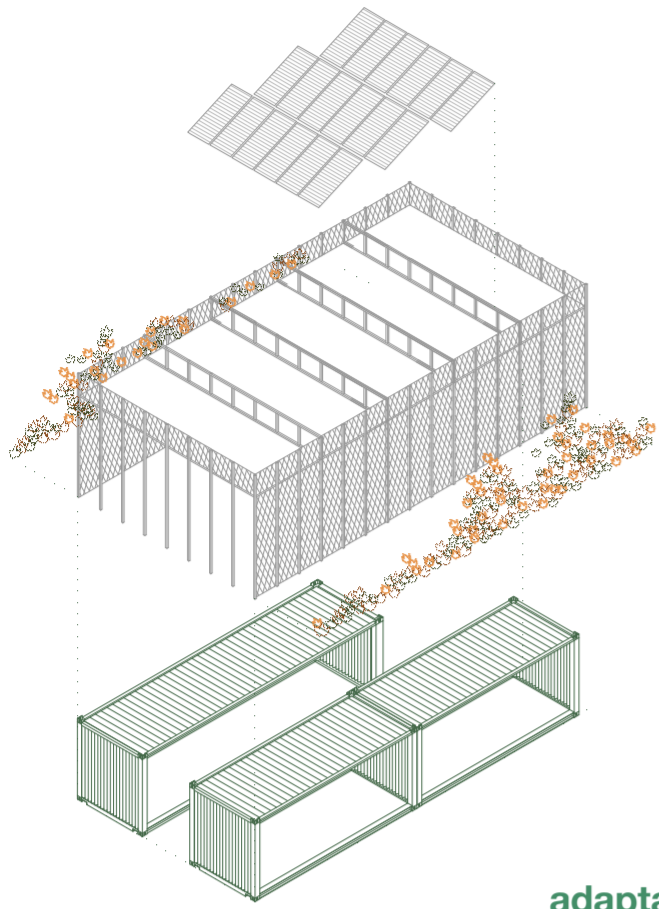
Re-punt

objectiu

El projecte planteja, a més de donar resposta a les necessitats funcionals bàsiques de l'edifici, un triple objectiu:

1. Donar **exemple de les virtuts del reciclatge**
2. Recuperar paulatinament i autònoma les **emissions associades a l'obra**
3. No només no empitjorar, **millorar el seu entorn** més proper.

Per fer-ho, es planteja un disseny fet íntegrament amb elements reciclats fàcilment identificables per l'usuari final (contenidors de càrrega) o amb molt baixa empremta ecològica, mesurable i recuperable paulatinament.

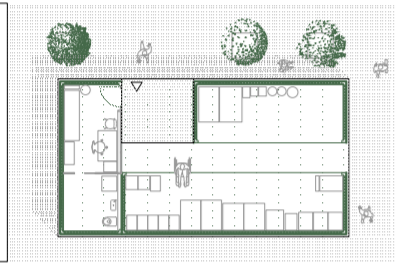


adaptacions

Tipologia A

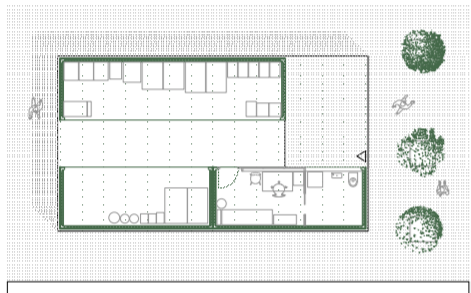
Adaptable a espais oberts per tancar en cantonada. Accés principal per cara llarga, accés de servei per cara curta.

PLANTES 1/300



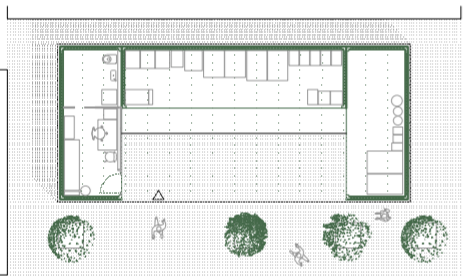
Tipologia B

Adaptable a espais oberts amb recorreguts perimetral, tipus plaça o similar. Accés principal per cara llarga o cara curta (porxo cantonada).



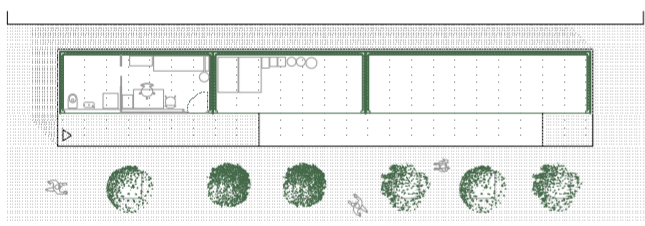
Tipologia C

Adaptable a espais oberts, disposant-lo contra façana llarga cega (equipament existent o similar) amb accés per una cara longitudinal i porxo central.



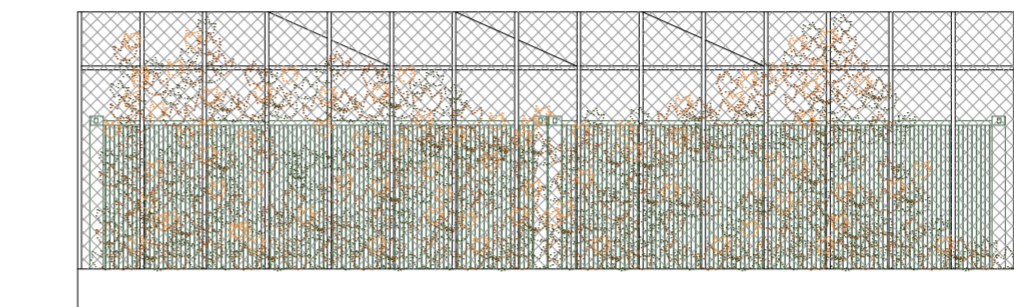
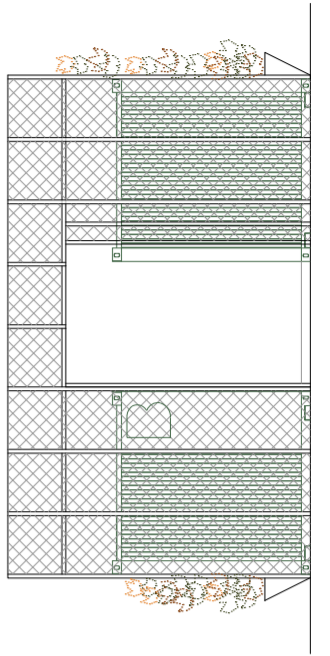
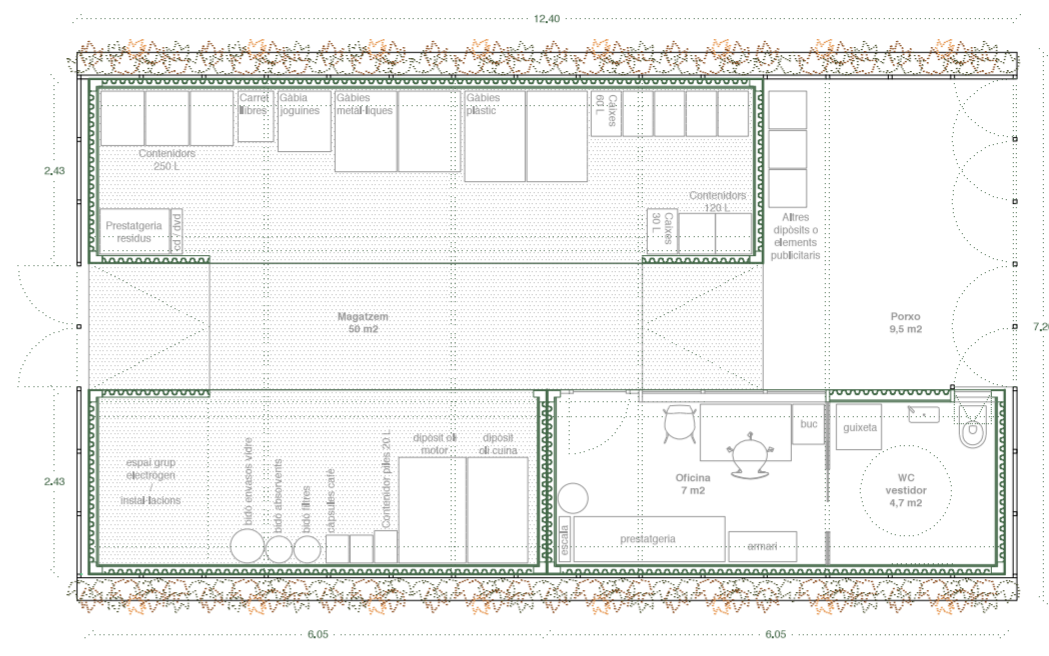
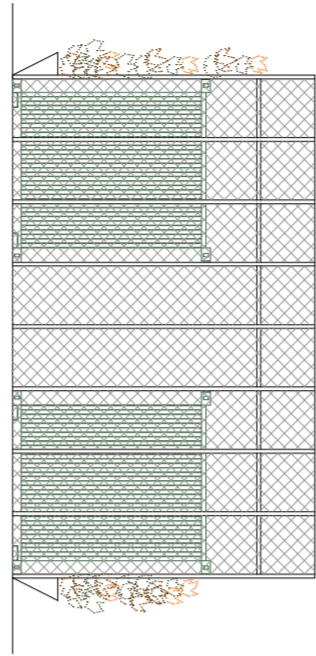
Tipologia d

Adaptable a espais longitudinals o carrers amples, accés per cara curta o cara llarga.



contenidors

El punt verd es forma a partir de la senzilla disposició de **tres contenidors**: un d'oficina, des d'on es porta a terme el control d'accessos; un per la zona neta i un altre per la zona bruta. Aquest últim inclou a més un espai pel grup electrògen, que en cas de no ser necessari es pot incorporar a l'espai general de magatzem de residus. Tots els espais estan lleugerament elevats de terra prenent la cota dels contenidors, però garantint l'accessibilitat amb una rampa al 10% a ambdós accessos. Es farà servir un paviment de plàstic reciclat rentable i d'alta resistència pel terra, i per les parets interiors del mòdul un revestiment de les mateixes característiques.



PLANTES I ALÇATS 1/100

La disposició del programa està pensada a partir de l'anàlisi del funcionament del punt verd actual, amb tres punts principals a garantir:

- **Accessibilitat**: els punts són totalment accessibles, permetent l'entrada de persones amb mobilitat reduïda tant per usuaris com per treballadors
- **Facilitat de càrrega**: els residus amb major freqüència de càrrega (segons els treballadors consultats) es disposen a les zones properes a l'accés
- **Facilitat de descàrrega**: els punts disposen d'una sortida de servei, i situen els contenidors més voluminosos a la part central, permetent el gir directe.
- **Sectorització dels residus**: la zona bruta i la zona neta es diferencien clarament (una a cada contenidor) per garantir la higiene del procés

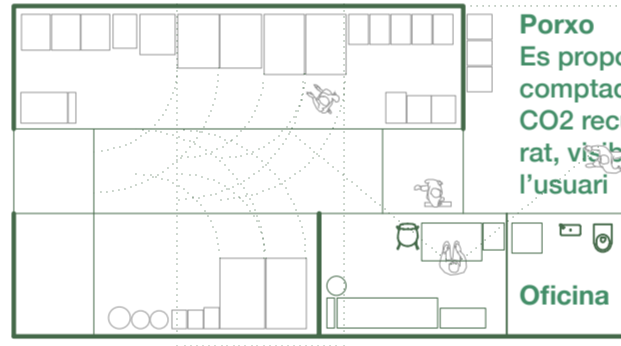
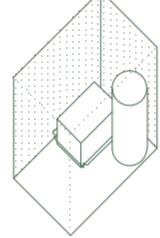
El verd prepararà per la façana lleugera mitjançant diferents sistemes, que s'implementaran segons l'entorn:

- Si hi trobem **parterres**, simplement plantant o deixant que s'hi adapti la vegetació pre-existent
- Si no n'hi ha i no s'hi poden instal·lar, amb un sistema de **jardineria**
- Si no n'hi ha i s'hi poden instal·lar, inclouent al projecte de reurbanització un sistema **SUDS** o en cas que no sigui possible, un parterre similar.

Hedera helix, Campsis radicans, Jasminum grandiflorum, Pentalinon luteum. S'han escollit espècies de creixement ràpid, resistents, amb gran capacitat de captura de CO2 i lleugerament aromàtiques, per tal de modificar la percepció del punt verd, d'un lloc de residus a un element urbà agradable als sentits.

Espai grans càrregues

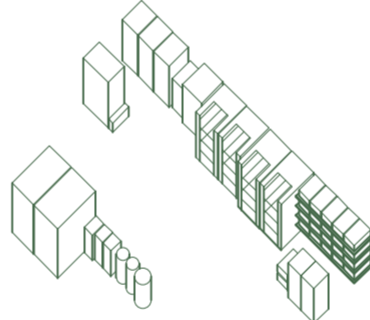
Instal·lacions
Grup electrògen
Dipòsit



Porxo
Es proposa un comptador del CO2 recuperat, visible a l'usuari

Oficina

Zona Bruta
Bidó envasos vidre
Bidó absorbents
Bidó filtres
Càpsules café
Contenidor piles 20 L
Dipòsit oli motor
Dipòsit oli cuina



Zona Neta
Contenidors 250 L
Contenidors 120 L
Caixes 60 L
Caixes 30 L
Gàbies plàstic
Gàbies metàl·liques
Gàbia joguines
Carret llibres
Prestatgeria residus
Contenidor CD/DVD



SECCIONS TIPUS 1/50

