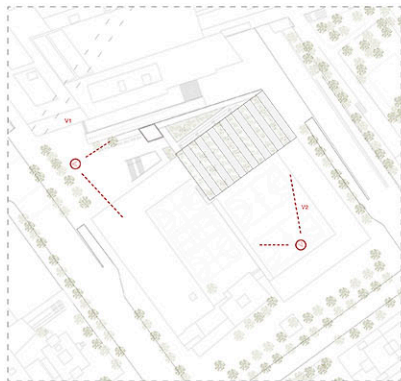




COMUNITAT ENERGÈTICA és una proposta que pretén establir una connexió amb els edificis existents (escola *Àlca* + escola *St. Teresa Llescur*) mitjançant la implantació d'un nou volum que segueix la materialitat dels mateixos. "Comunitat energètica" es crea amb la idea de fer un edifici que "està present" però amb l'objectiu de proporcionar beneficis mediambientals, econòmics i socials a la comunitat més propera, codint part dels seus excedents energètics (elèctricitat, aigua, etc) als equipaments veïns. "Comunitat energètica" és un edifici que s'integra en el seu entorn més immediat, que utilitza la materialitat dels edificis existents, i que es preocupa per la comunitat generant energia a nivell local, contribuint així a la creació d'un sistema energètic descentralitzat, just, eficient i col·laboratiu. "Comunitat energètica" és un edifici NZEB que compleix amb els criteris mediambientals i d'estalvi energètic més exigents dictats per la "Instrucció Tècnica per a l'Aplicació de Criteris de Sostenibilitat en Projectes d'Obres", i que aplica tot un seguit d'estratègies enfocades a la Construcció Sostenible per tal d'assolir un consum "nul", o quasi bé nul, limitant així la demanda d'energia primària necessària per a fer funcionar l'edifici.

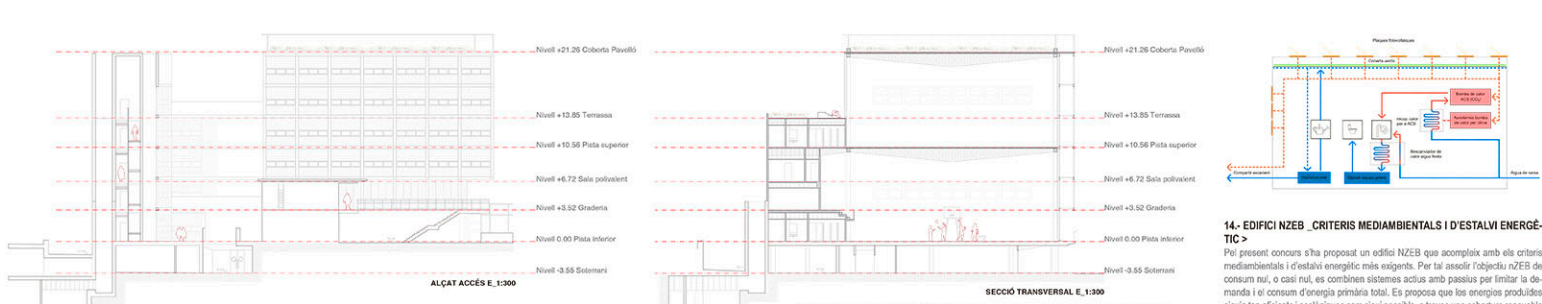
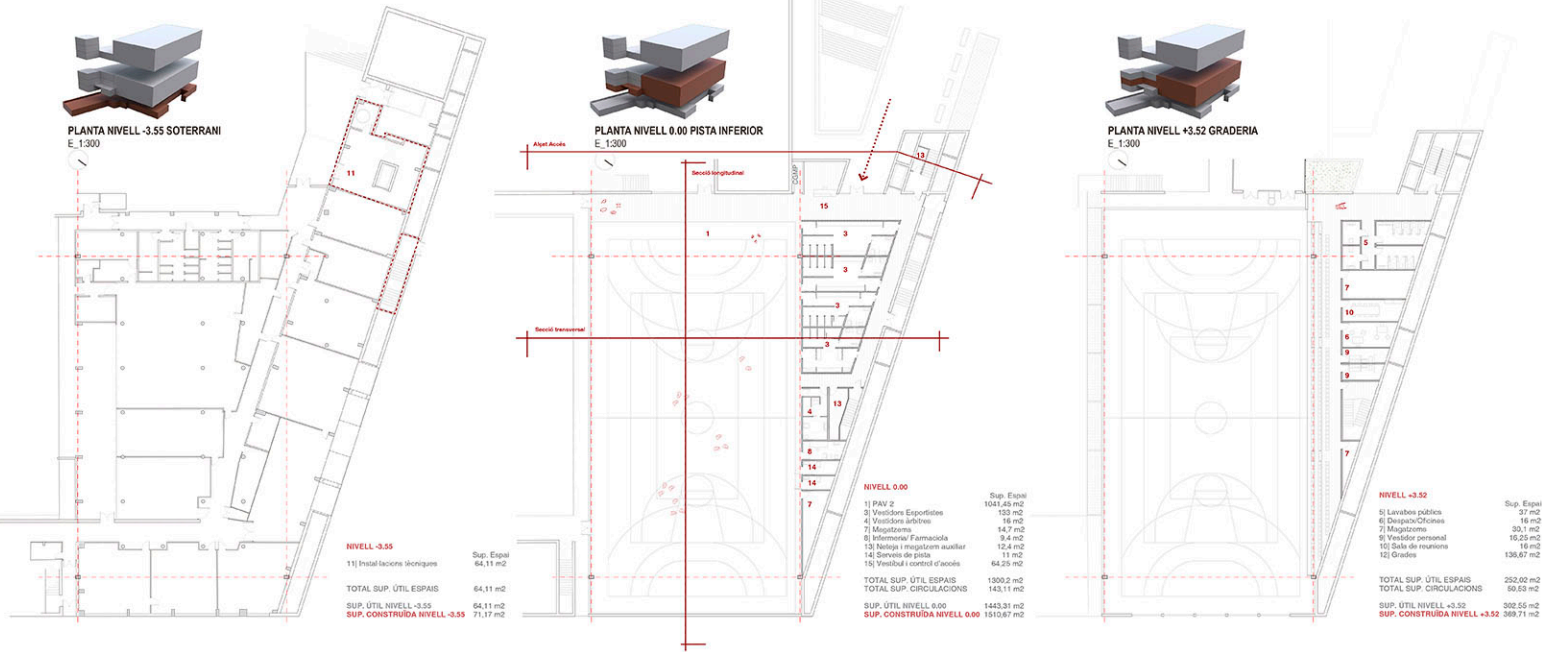


- 1- EDIFICI EXISTENT** > Actualment ens trobem amb un poliesportiu limitat en superfície i amb un accés anegat i petit per un equipament d'aquestes característiques. A aquests factors s'ha d'afegir que l'equipament està connectat i juxtaposat a dos edificis veïns - Escola *Àlca* + Escola *St. Teresa de Llescur*.
- 2- ENDERROC COS SORTINT** > Primerament es decideix enderrocar el volum dels actuals vestuaris per alliberar aquest espai, i convertir la peïjada deixada en una zona urbana, pública, i exterior que passarà a ser el hall d'entrada al nou poliesportiu. Amb aquesta acció es pretén "dignificar" l'accés al nou poliesportiu.
- 3- REMUNTA / AMPLIACIÓ POLIESPORTIU** > L'objectiu del concurs és ampliar el poliesportiu existent mitjançant una remunta que respecta 2 alçades reguladores per tal de no interferir en les edificacions veïnes. El nou cos resultant ha de "dialogar" amb els equipaments propers perquè s'integrin el conjunt com un sol element.
- 4- ACCÉS / NUCLI DE COMUNICACIONS** > L'equipament està amagat entre els edificis veïns, per tant, es vol potenciar l'accés emmarcant-lo amb un nou volum que passarà a ser el nucli de comunicacions vertical, i que arribarà fins a la cota de la coberta / terrassa del nou poliesportiu. Aquest element passarà a ser un "tit" que potenciarà l'accés.
- 5- COMUNITAT ENERGÈTICA** > Un equipament d'aquestes característiques té un consum d'energia primària molt elevat, per tant, la proposta es marca l'objectiu de crear un edifici que tingui una cobertura d'energia renovable molt elevada, no només pel seu autoconsum, sinó també per a potenciar la gestió dels excedents generats als equipaments veïns.
- 6- VOLUM RESULTANT** > L'edifici es defineix exteriorment amb el mateix llenguatge i materialitat que els seus veïns. La proposta es marca com a objectiu que el volum resultant s'integrin a l'entorn més immediat, entenent el total l'illa, no com un conjunt de 3 equipaments diferents, sinó com la unitat d'un sol element.



7- AFECTACIONS AMB LES EDIFICACIONS VEÏNES > Una de les consideracions importants a estudiar dins el creixement del nou volum era la projecció d'ombres que podria generar a les edificacions veïnes. És important manifestar que l'edifici "NO" farà ombra als patis de les escoles veïnes; però sí en canvi, projectarà la seva ombra, en determinats mesos de l'any, i en hores molt concretes, al edifici lla diagonal.

IMPLANTACIÓ DE L'EDIFICI EN L'ENTORN_1/1000



12- PROGRAMA POLIESPORTIU 1 > El programa es resol concentrant tots els usos necessaris per al correcte funcionament de les pistes poliesportives en un volum de fusta amb panells CLT i planta triangular. Als nivells 0.00 de la pista superior i +10.56 de la pista inferior, el volum conté els espais que es relacionen directament amb les pistes i per tant es necessita establir una doble circulació (calçat de carrer i calçat esportiu). Aquests espais són els vestidors dels esportistes, dels arbitres, la infermeria, els lavabos de pista i magatzems. Aprofitant l'alçada lliure necessària per les pistes, el volum compta amb dos nivells amb la resta de usos que no necessiten una relació directa amb la pista.

13- PROGRAMA POLIESPORTIU 2 > Aquest volum que es penja estructuralment de la estructura del espai poliesportiu principal, té una alçada total de 13.85m i genera una terrassa accessible amb grades exterior (dona a la impossibilitat de col·locar-les interiorment) i vegetació que permet als espectadors observar els esdeveniments que es realitzen a la pista poliesportiva superior a través d'uns finestral. D'aquesta manera dotem d'un espai de grades a la pista superior sense perjudicar l'aïllament de l'edifici lla Diagonal. L'edifici és totalment accessible gràcies a la implantació d'un muntacàrregues al nucli vertical principal amb recorregut des del nivell -3.55 soterrani, fins al +13.85 Terrassa.

14- EDIFICI NZEB CRITERIS MEDIAMBIENTALS I D'ESTALVI ENERGÈTIC > Per present concurs s'ha proposat un edifici NZEB que compleix amb els criteris mediambientals i d'estalvi energètic més exigents. Per tal d'assolir l'objectiu NZEB de consum nul, o casi nul, es combinen sistemes actius amb passius per limitar la demanda i el consum d'energia primària total. Es proposa que les energies produïdes siguin tan eficients i ecològiques com sigui possible, a través una cobertura renovable molt elevada d'aquests consums. La concepció de l'edifici amb criteris d'arquitectura passiva juntament amb l'aplicació de noves tecnologies, i d'un sistema constructiu adient a les característiques i la utilització de l'edifici, es tradueix en una construcció amb un alt nivell d'eficiència energètica que contribueix a la descarbonització de l'energia, tot fomentant una gestió col·laborativa dels recursos energètics, i sempre vigilants l'integració arquitectònica de la proposta, veient per un equilibri entre disseny i rendiment energètic.