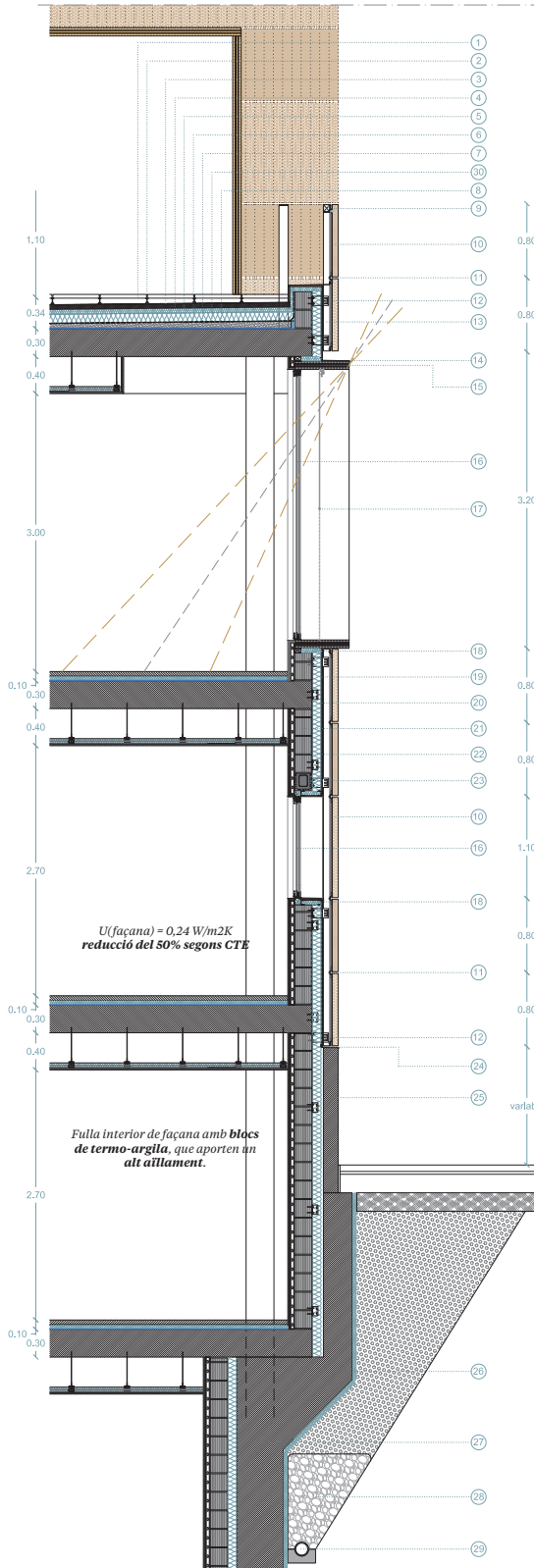




Sistema constructiu dual

L'edifici es concep com a continent (estructura fixa e invariable) i contingut (elements lleugers i modificables). Així, es combina la construcció tradicional, de caire pesat i sistemes de fraguat, amb la construcció moderna i tecnològica, de caire lleuger i sistemes de muntatge en sec.



Programa funcional

PLANTA 3	PROJECCI (M2)	BASES (M2)
Inspecció	23,00	23,00
Col·laborador 1	23,00	23,00
Col·laborador 2	4,50	4,50
Servei organització	18,00	18,00
Caporals d'UVF	10,00	10,00
Sala de reunions 1	63,00	63,00
TOTAL PLANTA 3: 111		
PLANTA 2		
Zona administrativa	101,00	101,00
Sala d'acollida	75,24	75,24
Sotinspector UVF	23,00	23,00
Sotinspector i caporals UVF	23,00	23,00
Oficina tècnica UVF	101,00	101,00
Oficina	200,00	200,00
TOTAL PLANTA 2: 582,3		
PLANTA 1		
Oficines tècniques específiques 1: EATOS, PDP, GDU	91,50	91,50
Oficines tècniques específiques 2: EDUMAS + magatzem	150,00	150,00
Oficina sersgents i caporals	150,00	150,00
Magatzem i suport tatami	4,00	4,00
Teòrica polivalent 1	55,00	55,00
Teòrica polivalent 2	55,00	55,00
Teòrica polivalent 3	55,00	55,00
TOTAL PLANTA 1: 558,2		
PLANTA BAIXA		
Vestíbul d'accés	81,50	81,50
Espai d'acollida	10,00	10,00
Sala de serveis auxiliars	15,00	15,00
O.R.D. - Oficina de recepció de denúncies	55,00	55,00
Zona d'espera	41,40	41,40
Servici als ciutadans	7,50	7,50
Despatxos i treballadors	80,00	80,00
Despatxos annexos	8,00	8,00
Presepejos i vestuaris	23,30	23,30
Despatxos administratius	24,24	24,24
Sala de reunió de l'oficina del dia "briefing"	240,00	240,00
Sala de distinció de material operatiu + magatzem	90,00	90,00
Magatzem	20,00	20,00
Espai servei d'espera	93,00	93,00
Sala descans agents i oficina	150,00	150,00
TOTAL PLANTA BAIXA: 984,9		
SOTERRANI 1		
Vestuaris masculins	706,23	706,23
Vestuaris femenins	218,75	218,75
Vestuaris comandaments	50,00	50,00
Magatzem neteja	100,00	100,00
TOTAL SOTERRANI 1: 1075,0		
SOTERRANI 2		
Aparcament + magatzem	850,00	850,00
Espai de manteniment	80,00	80,00
Sala de distinció	160,00	160,00
TOTAL SOTERRANI 2: 1090,0		
SOTERRANI 3		
Galeria	100,00	100,00
Sala amb simulador	50,00	50,00
Sala annexa tir	50,00	50,00
Magatzem tir	8,00	8,00
Oficina	75,00	75,00
TOTAL SOTERRANI 3: 342,0		

PROGRAMA FUNCIONAL (RESUM)	PROJECCI (M2)	BASES (M2)
TOTAL SUP. PERECHES LTI	4.248,00	5.098,00
SUP. PERECHES LTI, GENERAL	4.557,40	
Sala servei, local, sala d'espera	610,00	
Sales tècniques per altra activitat no rebuda	60,00	
Restes, etc.	14,00	
TOTAL SUP. PERECHES LTI CONSTRUÏDA	4.855,40	5.658,00
TOTAL SUP. CONTRIBUCIÓ SOTA BASANT	1.791,60	

Pressupost de l'obra

L'agrupació de les partides més significatives, amb mòduls de cost PEM contrastats i propis d'obres similars, permet concretar el cost següent:

1. Endreces i moviments de terra	111.106 €	2,28%	2,28%
2. Estructura: Fonaments i contencions	910.190 €	9,59%	18,14%
3. Estructura: Estructura general	811.818 €	8,52%	16,44%
4. General: Aïllaments i impermeabilitzacions	276.189 €	2,92%	5,54%
5. Cobertes: Sistema d'acubats	274.294 €	2,89%	5,50%
6. Façanes: Tancaments exteriors	793.450 €	8,36%	16,22%
7. Façanes: Forneros exteriors	745.969 €	7,86%	15,08%
8. Interiors: Tancaments interiors + aïllaments acs.	664.712 €	7,00%	13,32%
9. Interiors: Revestiments interiors verticals	199.132 €	2,10%	4,17%
10. Interiors: Revestiments interiors horitzontals	559.974 €	5,90%	11,50%
11. Interiors: Forneros interiors	256.258 €	2,70%	5,25%
12. General: Elements de protecció	108.940 €	1,15%	2,30%
13. General: Equipament - Mobiliari i Sanitatització	241.577 €	2,53%	4,87%
14. Instal·lacions de sanejament	237.276 €	2,50%	4,67%
15. Instal·lacions d'electricitat i il·luminació	484.048 €	5,09%	9,64%
16. Instal·lacions de telecomunicacions i senyals debils	522.007 €	5,50%	10,69%
17. Instal·lacions d'condicionament de l'aire	775.116 €	8,17%	15,74%
18. Instal·lacions d'autoconsum d'energies renovables	313.204 €	3,30%	6,00%
19. Instal·lacions de fontaneria i gas	186.973 €	1,97%	3,77%
20. Instal·lacions de control incendis	104.400 €	1,10%	2,14%
21. Instal·lacions de seguretat i vigilància	142.365 €	1,50%	2,80%
22. Instal·lacions d'aparell elevador	81.623 €	0,86%	1,60%
23. Urbanització - Jardins	163.246 €	1,72%	3,22%
24. Control de qualitat	62.641 €	0,66%	1,26%
25. Seguretat L'edifici	104.400 €	1,10%	2,14%
Total PEM	9.491.930 €	100%	
Total PEC (sense IVA)	11.294.325 €		
Total PEC (amb IVA)	13.066.134 €		

Cost de manteniment de l'edifici

A. Netsejament i reparacions	7.500	9.500	7.500	9.500	34.000 €
B. Manteniment Estalvi Aigua i Energia	4.000	8.000	4.000	8.000	24.000 €
C. Manteniment Preventiu Normatiu (Sistemes constructius + Instal·lacions)	4.000	8.000	4.000	8.000	24.000 €
D. Manteniment Correctiu					17.000 €
E. Manteniment modificat del Cicle de vida de l'edifici					17.000 €
Total cost manteniment anual	15.500	21.500	15.500	21.500	116.000 €

Estalvis de costos de manteniment:
- El cost de la neteja dels vidres exteriors es baixa respecte a altres edificis, degut a que la majoria d'obertures són practicables i per tant es poden netejar des de l'interior amb recursos ordinaris.
- El cost del manteniment correctiu és baix respecte a altres edificis, degut a la prioritització de materials i equips de molta durabilitat i de fàcil manteniment.

Llegenda constructiva

- Peca paviment flotant i fitxat.
- Saport regulable per a paviment flotant.
- Geotèxtil protector.
- Capa de compressió de formigó e = 5 cm.
- Aïllament tèrmic EPS e = 15 cm.
- Làmina impermeable bituminosa.
- Morter format de ciment.
- Llana de formigó armat al·leugerada.
- Bornat subestructura horitzontal: Tubular d'alumini reciclat 70 x 70 mm.
- Xapa d'alumini reciclat ondulada microperforada.
- Subestructura horitzontal: Perfil "Z" d'alumini reciclat 70 x 20 mm.
- Subestructura horitzontal: Platin "L" d'alumini reciclat.
- Subestructura vertical: Tubular d'alumini reciclat 70 x 70 mm.
- Protecció marc finestra singular: Xapa plegada d'alumini reciclat.
- Marc finestra singular: Fusta CLT.
- Pasteria de fusta.
- Protecció solar finestra singular: "Screens" verticals.
- Pre-marc finestra: Tubular d'acer galvanitzat amb tancament de pont tèrmic.
- Panel·l semi-comprimit de ciment reforçat amb fibres naturals.
- Fulla portant de la façana: Termoargila e = 19 cm.
- Traspassat de plaques de guix interior per al pare d'instal·lacions.
- Distel·lèl finestra de formigó armat in situ amb encofrat ceràmic.
- Zicó de formigó.
- Aïllament tèrmic.
- Marc de contenció.
- Graves drenants.
- Tub de drenatge PVC.
- Impactodan.

Programa ordenat i flexible

A nivell de distribució de programa, la claredat de les circulacions i les múltiples connexions possibiliten diferents distribucions en el conjunt de l'edifici. Per altra banda, la situació perimetral i regular de les sales de programa tancat, facilita la seva ampliació o divisió interior segons les necessitats del programa.

