

# ESPAI DIÀFAN

## 01



### ENTORN I QUALITAT ARQUITECTÒNICA.

Un cop analitzades totes les premisses, necessitats, i objectius de l'actuació, entenem, que si bé, la intervenció és complexa estructuralment, ja que es veu afectada la planta baixa d'una escola que ha de seguir en funcionament durant el procés, l'estructura, no pot condicionar el disseny dels espais, ni la seva funcionalitat tant des del punt de vista esportiu com d'ús públic i social.

Per aquest motiu, vàrem decidir desplaçar el vestíbul general de la nova instal·lació a l'espai actual d'accés en trinxera de l'escola, formant un porxo cobert **fig1 i fig3** que protegeix i conforma la façana de l'equipament docent. D'aquesta manera, situem el control d'accessos **fig2** al centre de gravetat dels vestidors existents, generant així, en aquest paral·lelepípede regular en tres plantes i sense creuaments de circulacions, amb espais regulars i seqüenciats, tant els vestidors que s'alternen en plantes, com la sala polivalent que pot tenir un ús i circulacions diferenciades de públic i esportistes.

Aquest funcionament es fa palès amb una escala protegida ( d'ús esportiu) en l'extrem de la pastilla i un ascensor amb doble accés per a usos puntuals i persones amb problemes de mobilitat. La resta de la intervenció, es conforma en el trapezi resultant. Dos grans sales, que es situen en la zona estructurada i rectangular, deixant tot l'espai irregular per ubicar aquell programa més adaptable i que no requereix d'una geometria rígida ( Magatzems, neteja, serveis, instal·lacions, etc).

L'espai públic de grades, donada poca amplada de les sales ( 23 i 24m ), ha de tenir la seva arrencada a nivell de pista per tenir una bona isòptica de tot el terreny de joc (20x40 m) tal com funciona actualment **fig4**. A diferència de ara, que tenen el seu accés desde sota, nosaltres accedirem des de dalt a les dues pista, generant així, una diferència de circulacions esportiu-públic per nivells **fig5**.

La preocupació per la volumetria potent de la remunta, ens va fer cercar un enlairament controlat per a connectar amb el seu voltant en quant impacte visual i assoleix, aquesta acció passava per actuar sobre l'estructura metàl·lica transversal, es vàrem decidir per palastres d'1,20 m. d'alçada (renunciant a la proposta de l'estudi previ), a fi de poder treballar amb seccions més reduïdes. També una volada de la planta superior del poliesportiu sobre el pati del col·legi **fig8** ens reduïa la secció i ens garantia una entrada de llum a l'interior de la pista (que recorda l'entrada del lucernari existent). Aquest lucernari de secció trapezoidal, generat pel sota grada de la sala alta conforma el recolzament de l'estructura lleugera de fusta, allunyant-se de la verticalitat per a minimitzar l'efecte ombra sobre la façana de la ILLA. Alçada lliure de 7,5 en la sala inferior i de 8,50 m. la superior., ens permet no superar l'alçada d'evacuació de 10 m. podem dotar d'una escala lineal a la façana Sud-est. La intenció, és aconseguir que la nova sala superior, també pugui acollir esdeveniments multitudinaris.



No actuem sobre la plaça existent ja que considerem que és un espai consolidat i prou dimensionat. La remunta de dues plantes sobre la pastilla existent li dona un nou fons i contrapunt a l'edifici docent contrarestant la façana de la ILLA

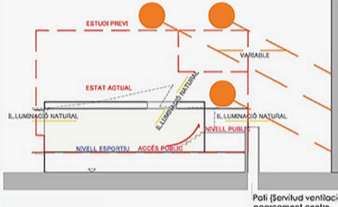


fig4



fig1

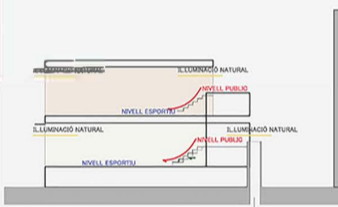


fig2



fig2

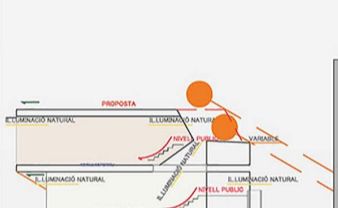


fig3



fig3

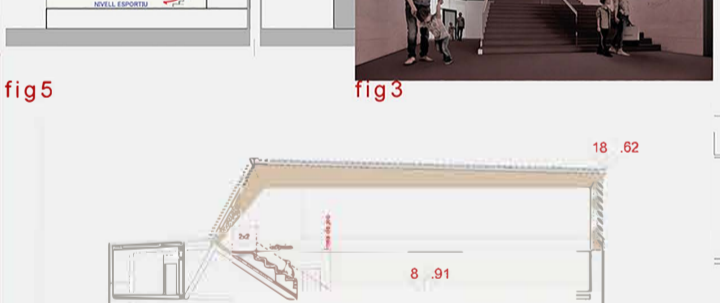
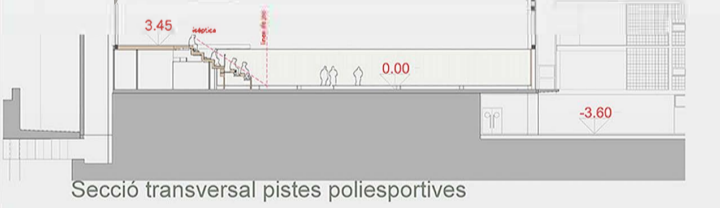
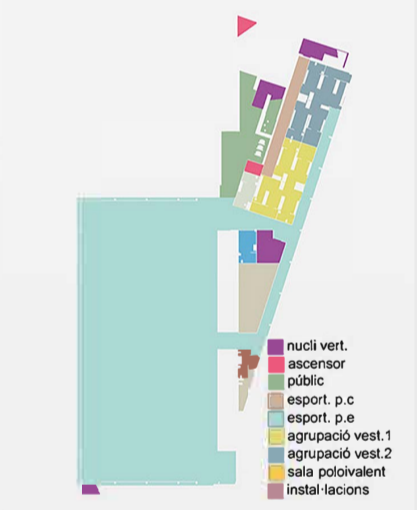
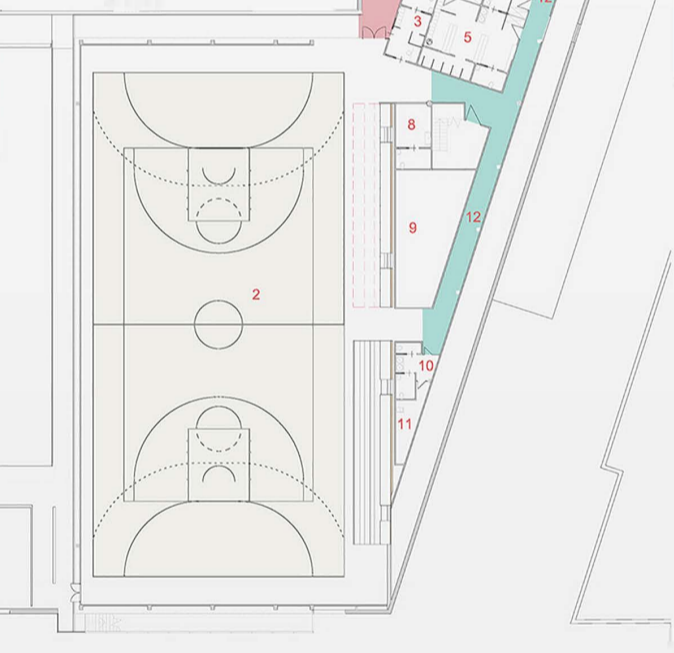
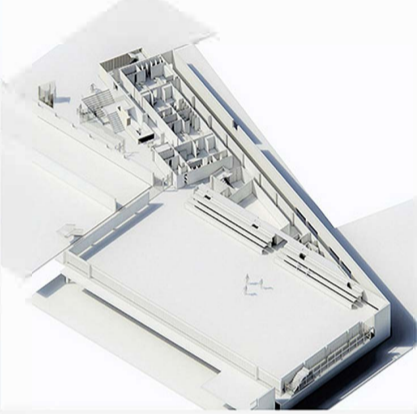


fig5

NIVELL 0.00 superfícies útils		
0	vestíbul	131,14m <sup>2</sup>
1	pista 24x44m	1.132,38m <sup>2</sup>
2	vest. àrbit	14,54m <sup>2</sup>
3	vest. col·lectiu 1	40,86m <sup>2</sup>
4	vest. col·lectiu 2	41,05m <sup>2</sup>
5	vest. grup 1	34,20m <sup>2</sup>
6	vest. grup 2	34,10m <sup>2</sup>
7	infermeria	14,22m <sup>2</sup>
8	magatzem	50,09m <sup>2</sup>
9	serveis pista	10,47m <sup>2</sup>
10	neteja	8,85m <sup>2</sup>
11	circul. calçat esport.	81,70m <sup>2</sup>
<b>total sup. útils</b>		<b>1.593,60m<sup>2</sup></b>
<b>SUP. CONSTRUÏDA</b>		<b>1.711,55m<sup>2</sup></b>



Secció transversal pistes poliesportives



Secció longitudinal vestíbul accés escola.



Secció transversal vestíbul escola.

NIVELL 3.45 superfícies útils		
0	circulacions	98,49m <sup>2</sup>
15	grades	153,11m <sup>2</sup>
16	bar	11,87m <sup>2</sup>
17	sala polivalent	116,12m <sup>2</sup>
18	oficines	32,53m <sup>2</sup>
19	serveis públics	20,61m <sup>2</sup>
20	altell instal·lacions	
21		
<b>total sup. útils</b>		<b>432,73m<sup>2</sup></b>
<b>SUP. CONSTRUÏDA</b>		<b>470,80m<sup>2</sup></b>

