

ESTRUCTURA

Els elements principals d'aquesta estructura seran bigues en gelosia d'acer disposades una en la façana principal i un altra en la façana posterior. Aquesta última, degut a la geometria trapezoidal de la planta, es desdobra per resoldre el suport de les grades. Sobre aquestes bigues en gelosia es recolzarà l'estructura dels sostres, la qual es compon de dels següents elements:

- **Sostre de la pista inferior fig6**
Resolta amb un forjat CLT de 220mm de cantell recolzat sobre jàsseres d'acer de 1200mm de cantell disposades cada 5,00m.
- **Sostre de la pista superior fig7**

La coberta del nou edifici és un sandvitx realitzat amb xapa grecada de 150mm de cantell recolzada sobre marcs de cantell variable de fusta laminada.

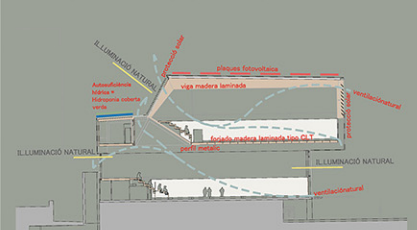
Al realitzar-se la unió entre l'estructura inferior d'acer i la superior de fusta a una alçada intermitja dels pilars, i al ser aquesta unió pràcticament una articulació, aprofitant la jàssera de les grades es conforma un suport triangular indeformable en el sentit transversal.

EFICIENCIA ENERGÈTICA

1. **Criteris de màxima autosuficiència NZeb, Certificació A/A**

- a) Reducció de la demanda
- b) Màxima Autoproducció energètica
- c) Autosuficiència hídrica
- d) Economia circular
- e) Possibilitat de certificació ambiental
- f) Eficiència energètica

2. **Baixa demanda energètica**
3. **Instal·lacions eficients**



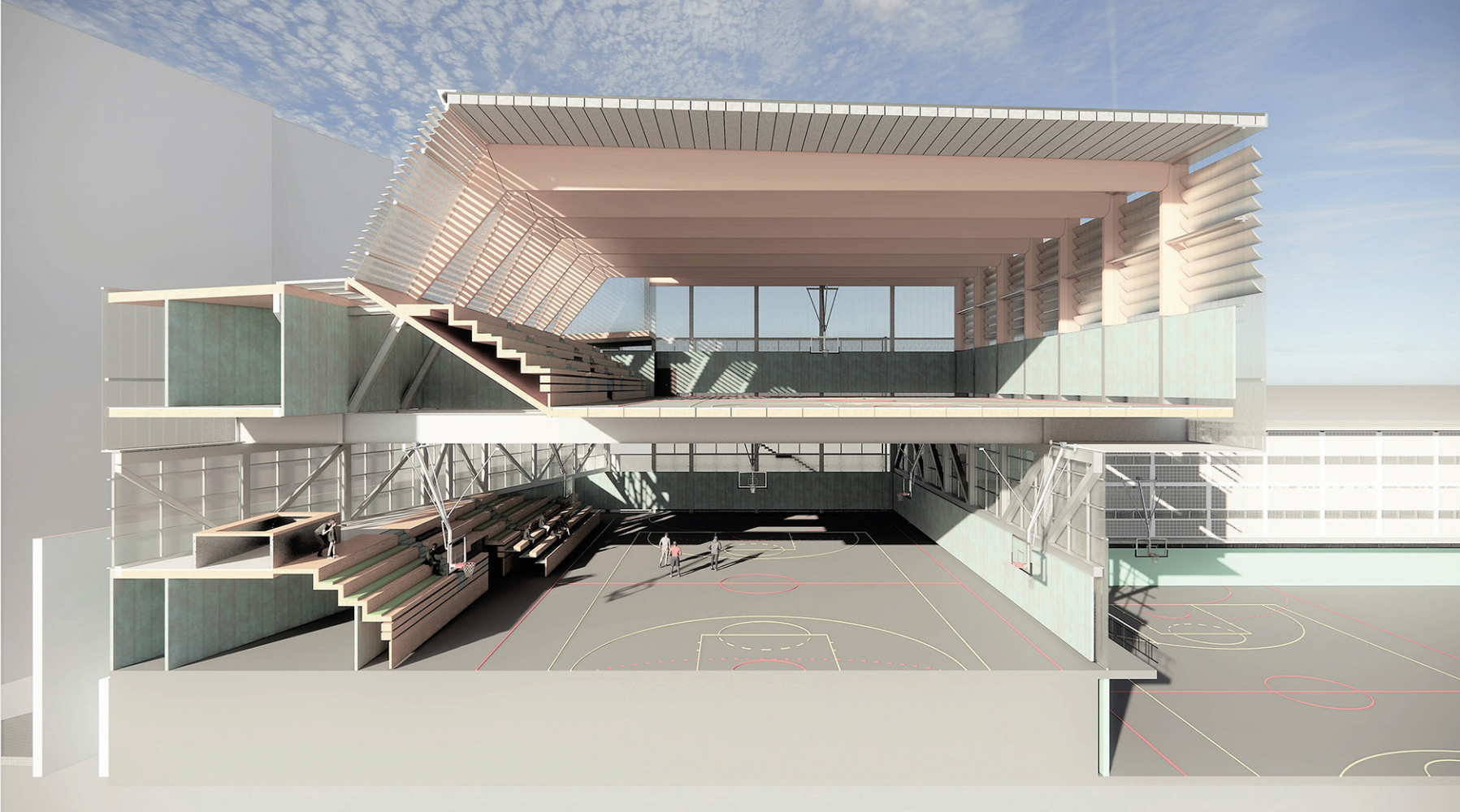
ECOFICIÈNCIA DELS MATERIALS

En la mesura del possible s'utilitzaran materials reciclats, de baixa motxilla ecològica i de baixa emissió CO2

Estructura principal amb acer, en aquells llocs que desitgem mantenir seccions reduïdes que ens permetin minimitzar l'alçada de l'edifici, així com el seu volum a tractar- Jàsseres i pilars de fusta laminada sobre pilars metàl·lics - Forjats nou a base de panell de fusta laminada de 7 capes i acabat Tancaments exteriors opacs, a base de panells d'estructura de fusta laminats, aïllament de llana de roca, làmina barrera de vapor i panells de policarbonat cel·lular de 60 mm i tretze càmeres. - Policarbonat 60mm protegit a raigs UV - Vidre aïllant amb triple càmera, amb protecció d'argó i fusteria d'alumini amb trencament de pont tèrmic-
PROTECCIÓ CONTRA INCENDIS

L'edifici es resoldrà en tres sectors d'incendis un per a cada pista i l'altre per els vestidors i espais comuns.

L'ocupació de les sales, respon a un esportiu, ara bé plantejarem que es puguin fer unes altres activitats socials o públiques que requereixin més capacitat d'assistents.



NIVELL 8.91 superfícies útils

0	vestibul planta	106,56m2
23	pista 23x44m	1.152,16m2
24	vest. àrbit	14,60m2
25	circul. calçat carrer.	40,26m2
26	vest. col·lectiu 1	43,50m2
27	vest. col·lectiu 2	41,85m2
28	vest. grup 1	34,83m2
29	vest. grup 2	34,73m2
30	A.C.S	19,39m2
31	serveis pista	11,04m2
32	vestidor personal	25,52m2
33	magatzem	58,31m2
34	infermeria	7,78m2
35	neteja	7,98m2
36	circul. calçat esport.	99,58m2
37	total sup. útils	1.698,09m2
	SUP. CONSTRUÏDA	1.844,33M2

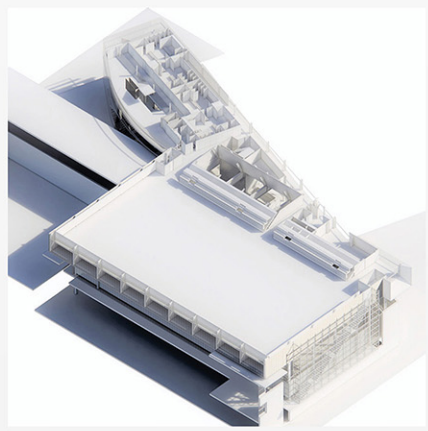
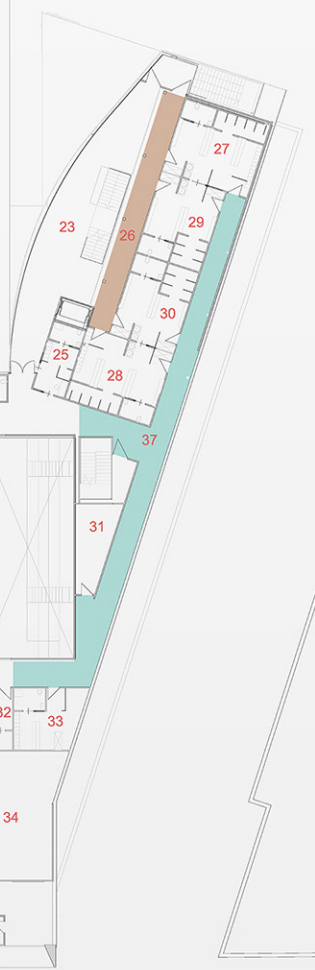


fig6

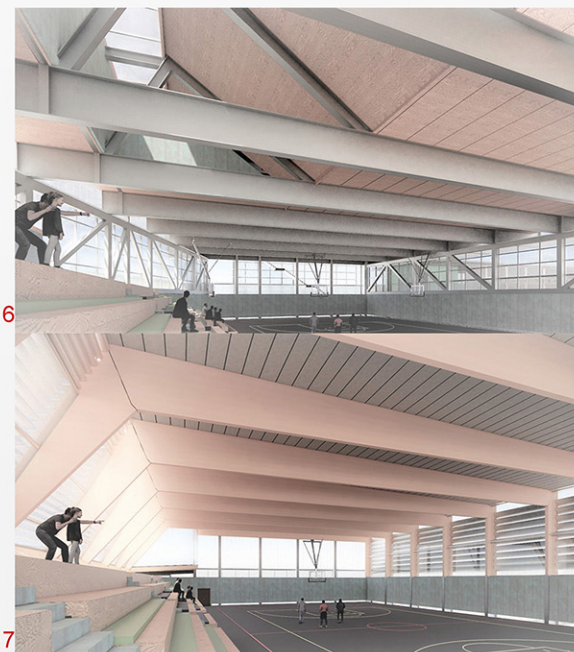


fig7

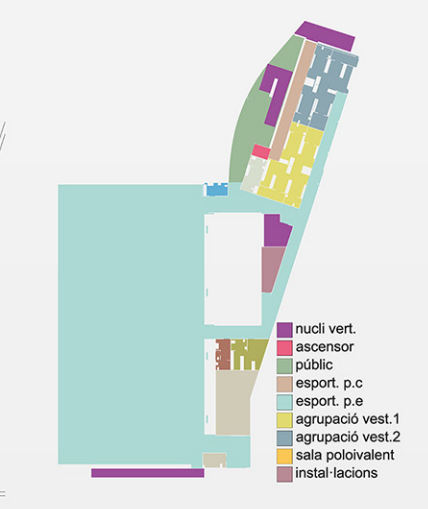


fig8

NIVELL 12.36 superfícies útils

0	vestibul planta	56,01m2
40	serveis públics	16,67m2
41	grades	151,85m2
42	instal.la.aerotermitia	
43	coberta verde -jardí	
44	total sup. útils	224,16m2
	SUP. CONSTRUÏDA	243,16M2

