

lema: PAV BIKINI

SENSE AFECTACIONS

1- Mantenir l'estructura del cos triangular i la seva façana sòcol.
No afectar funcionalment ni estructuralment l'escola Santa Teresa. Només substituir forjats i coberta de l'edifici triangular. No sobrecarregar estructura de formigó de l'edifici annex. Minimitzar les fonamentacions de la nova estructura.

OPTIMITZACIÓ ENTRE LA VOLUMETRIA, EL PROGRAMA I EL CONTEXT
2- Esglaonar la volumetria. Millor relació amb Illa Diagonal No augmentar el volum del cos triangular.
La llum arriba al passatge entre edificis i el Boulevard.

3- Reduir volum vestidors, sales i maquinària de 15 metres d'alçada. Reduir fins a 6,5 metres, minimitzant impacte.

EDIFICI BIKINI

4- Aprofitar i habitar els espais buits de l'estructura.
Ajuntar espais buits de les encavallades dels forjats dels dos pavellons, tot col·locant programa al mig, aconseguint un 'entrepà', on s'agrupen vestidors, sales i maquinària en una planta intermèdia. Aquest cos intermedi multiús dona servei al cos inferior i superior - vestidors pista dalt, instal·lacions dels dos pavellons per eix central. També es preveuen uns espais lliures de programa per possibles futures ampliacions. Aquesta reconfiguració permet no augmentar el volum de l'edifici triangular.

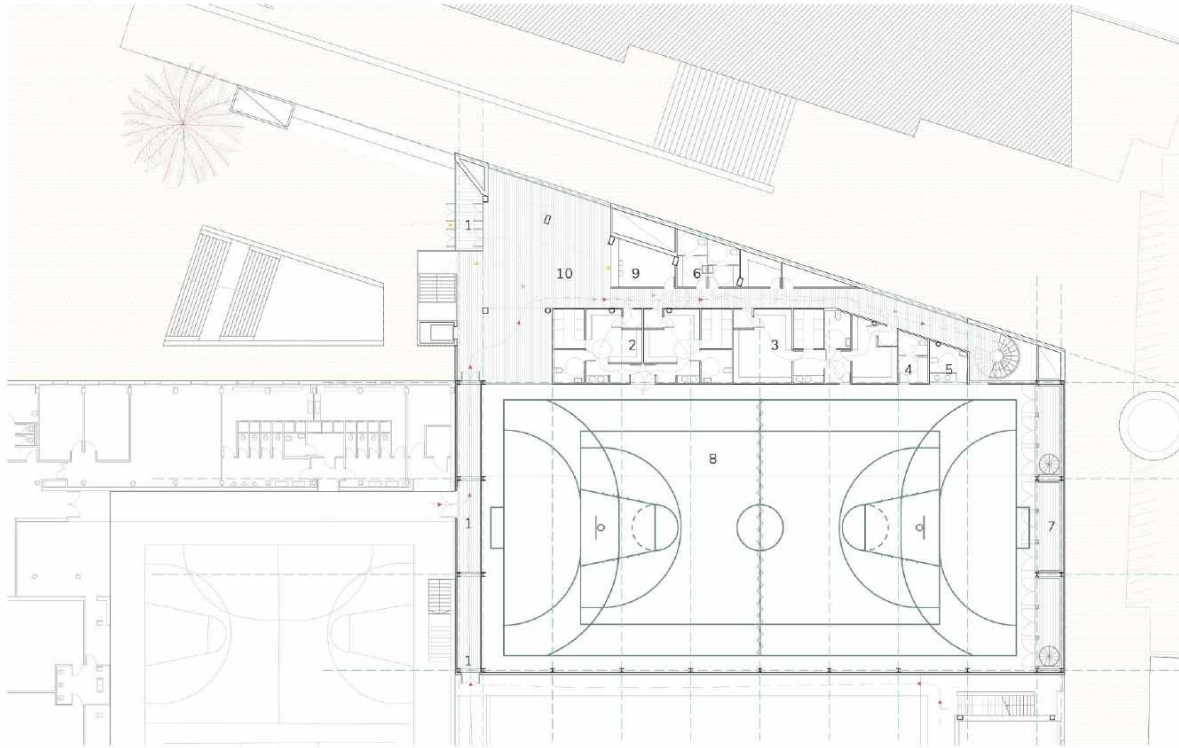


PLAÇA ACCÉS
10- Enderroc del cos annex que sobresurt cap al cantó de Numància.

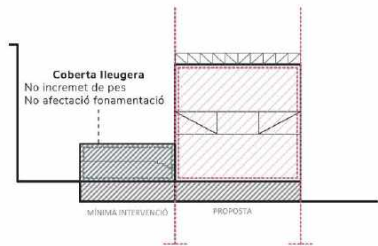
11- Creació d'una nova plaça que facilita una relació més oberta i pública amb el pavelló. S'eixampla l'entrada al pavelló, i s'aconsegueix una transició més fluida entre el carrer Numància i l'espai educatiu i esportiu.

12- Successió de fites i formes: ameba - palmera (existent) - trapezi (xemeniees ventilació illa) - rectangle i cercle (nous nuclis verticals de comunicació dels pavellons). Els dos nuclis verticals esdevenen noves fites urbanes, i donen caràcter a aquest nou espai liminal urbà.

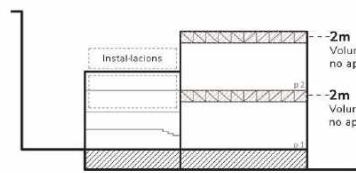
13- Adaptació dels accessos del pavelló a la diversitat d'arquitectures de la mansana.
Escola Itaca - accés des del pati a sud.
Escola Santa Teresa - accés del pati a est i rampa evacuació.
Accés públic - cantonada Numància amb Illa Diagonal. Tots tres accessos són independents i van a parar al vestíbul d'entrada. No es produeixen creuaments de la circulació del públic amb les circulacions internes dels nens de les dues escoles i dels esportistes que venen de fora.



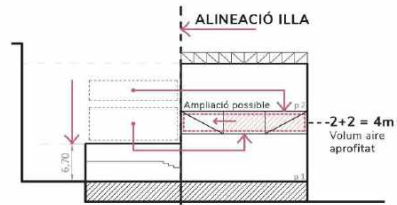
PLANTA BAIXA - ACCÉS CARRER NUMÀNCIA E: 1/300



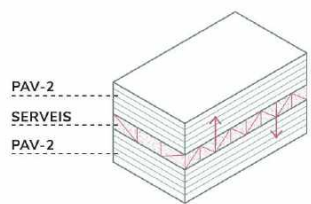
NO TOCAR - NO AFECTAR - SUPORT 4 PUNTS



VOLUMETRIA TEÒRICA ORDENACIÓ



VOLUMETRIA PROPOSAT



EDIFICI BIKINI - PAV - SERVEI - PAV

VOLUMETRIA CONCISA

5- La configuració del volum principal en tres franges horitzontals redueix la percepció de la seva mida. De nit, aquestes tres franges n'esdevenen cinc, tres emeten llum, dues no. L'edifici es manifesta de diferents maneres segons l'hora del dia.

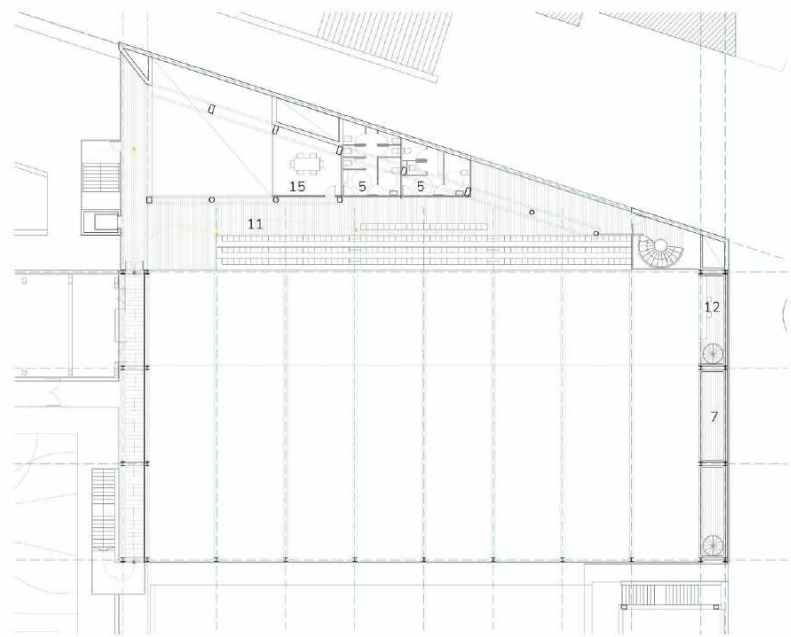
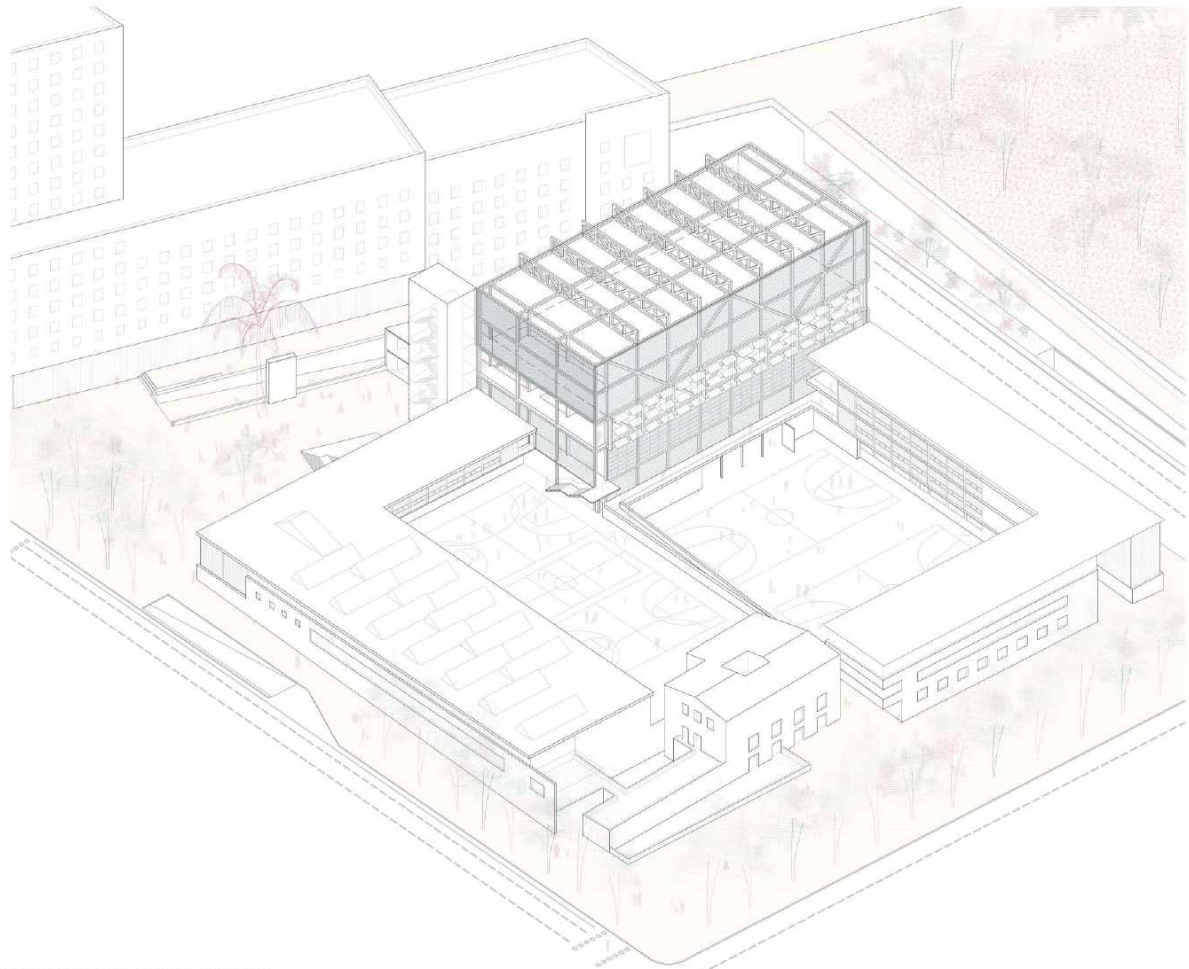
6- La posició de les encavallades superiors per damunt coberta fa reduir el volum aparent construït - reducció d'alçada 2,2 metres.

7- Integració volums amb edificacions veïnes - 3 capes
Capa inferior: pavelló amb alçada igual que les dues escoles.
Capa intermèdia: envidrada, amb vestidors, sales i instal·lacions.
Capa superior: segon pavelló cos unitari.

DIALOGAR AMB LA MANSANA MONEO - SOLÀ MORALES

8- Mantenir alineacions de façanes de la mansana projectada, on el cos triangular baix actua com a sòcol urbà. La nova volumetria millora la qualitat del passatge entre el pavelló i l'Illa Diagonal.

9- L'escala del volum clar, lleuger i permeable del nou pavelló conviu i dialoga amb el gran volum articulat de l'Illa Diagonal.



PLANTA PRIMERA - GALERIA ESPECTADORS E: 1/300

