

EMPLAÇAMENT
1/3000 0 10 50

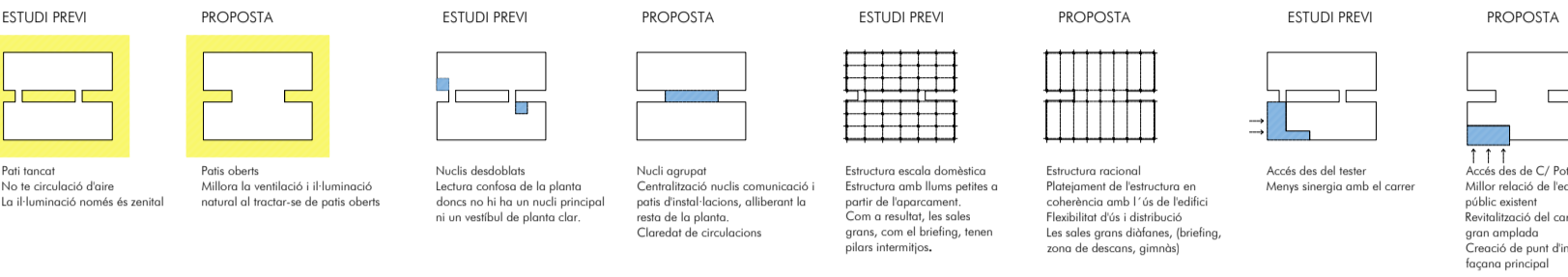
Es tracta d'un edifici volgutament compacte, configurat per dues naus, d'estructura diàfana, unides per una cruïlla més estreta on es situen els nuclis de comunicacions i els patis oberts a l'exterior. La racionalització d'aquesta cruïlla central, permet configurar dos patis oberts a l'exterior. La racionalització del plantejament fa que l'edifici pugui acollir un programa funcional complex, ja que es parteix d'un esquema amb circulacions molt clares i on s'ha maximitzat el perímetre de façana amb ventilació i il·luminació natural.

La claredat de la proposta es trasllada a la façana, amb el ritme de l'estructura. Un factor clau ha estat la voluntat de tenir llum natural a les sales evitant l'enlluernament i mantenint la privacitat. En resposta a això s'han dissenyat uns elements de formigó prefabricat en forma de "I". Aquests elements creen un joc de ombres configurant una façana interessant, entre opaca i transparent, on es llegeix activitat interior sense visió directa, amb una òptima relació visual entre el interior i l'exterior. Els panys opacs, com als testers, s'utilitza l'obra vista en diferents disposició, per tal de donar riquesa a les textures de l'acabat. La solució de façana manté continuïtat de l'alliament en tot el seu perímetre.

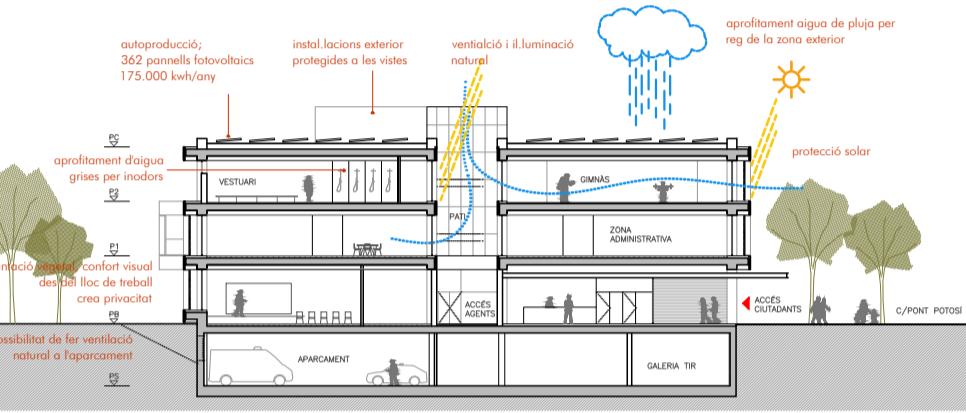


ESPAI D'ESPERA SALA DE BRIEFING

PROGRAMA FUNCIONAL I SUPERFÍCIES	PLC	PROPOSTA
VESTIBUL D'ACCÉS	90,0	108,0
SERVIS	33,0	33,0
OT 1	97,0	97,0
SALA DE REUNIONS	90,0	90,0
ESPAI DE DOTACIÓ DE MATERIAL OPERATIU	40,0	37,5
ARMER	20,0	27,8
ESPAI PERÚ D'ESPERA	80,0	114,0
GALERIA DE TIR		
GALERIA (mín. 3 carrils de tir)	180,0	188,5
AULA ANEXA DE TIR	75,0	75,0
MAGATZEM DE TIR	8,0	8,8
SALA D'ANEXA SIMULADOR	30,0	47,8
QUINIA	200,0	200,5
SALA DE DESCANS D'AGENTS OFFICE	150,0	149,0
SALA DE PRESENTACIÓ	15,0	23,9
SALA DE PRESENTACIÓ	15,0	23,9
COINJA ADMINISTRATIVA	100,0	97,1
COINJA D'INFORMACIÓ	30,0	42,9
OF. DE COL·LABORADORS ESPECIALS I BATOS POP. GOU	40,0	49,8
OF. DE COL·LABORADORS ESPECIALS I BATOS POP. GOU	40,0	49,8
DECOVIDES TROBALLE	30,0	31,3
DESPATX ANEX	8,0	16,7
PRECINTES INFORMES	75,0	75,9
ESPAI DE MANTENIMENT	75,0	75,9
COINJA DE SERVEIS CAPORALS	100,0	99,3
COINJA DE COMANDAMENTS		
INTE-DEPT	75,0	75,3
INSPECTOR	75,0	77,5
COL·LABORADOR 1	8,0	10,5
COL·LABORADOR 2	8,0	10,5
RECORRIDOR D'INFORMACIÓ	18,0	18,6
COINJA D'OTIUM	7,5	14,4
SALA DE REUNIONS 1	40,0	47,7
AREA DE CUSTODIA DE DETINGUTS	150,0	148,0
NETEJA		
RECINT DE NETEJA PER PLANTA	18,0	34,7
VESTIBUL NETEJA	70,0	71,3
MAGATZEM NETEJA	10,0	10,4
FORMACIÓ		
TEORICA	30,0	49,0
TEORICA PRACTICANT	30,0	49,0
TEORICA PRACTICANT	30,0	49,0
TATAT	100,0	103,0
AULA DE SIMULACIÓ	80,0	87,9
MAGATZEM SUPORT TATAT	7,5	7,9
MAGATZEM SUPORT SIMULACIÓ	7,5	8,7
SALA DE FORMACIÓ	30,0	32,8
APARCAMENT	80,0	79,0
ESPAI DE MANTENIMENT	80,0	80,5
SALA DE TÈCNIC	30,0	33,3
SALA TÈCNIC	30,0	33,3
ARVI	75,0	72,1
CENTRE DE MANTENIMENT	75,0	75,5
CENTRE DE MANTENIMENT	75,0	75,5
TOTAL SUPERFÍCIE ÚTIL DE PROGRAMA	4.496,5	5.371,3



QUADRE SUPERFÍCIES ÚTILS PER PLANTES	QUADRE SUPERFÍCIES CONSTRUÏDES
PLANTA ZONA BASSA	1.170,5
PLANTA PRIMA	1.170,5
PLANTA SEGONA	1.207,9
TOTAL	3.548,9
PLANTA ZONA BASSA	1.170,5
PLANTA PRIMA	1.170,5
PLANTA SEGONA	1.207,9
TOTAL SOBRE BASSA	4.408,5
PLANTA ZONA BASSA	1.170,5
PLANTA PRIMA	1.170,5
PLANTA SEGONA	1.207,9
TOTAL CONSTRUÏDES	5.987,1
URBANITZACIÓ	7.798,4



SECCIÓ TRANSVERSAL
1/250 0 1 5

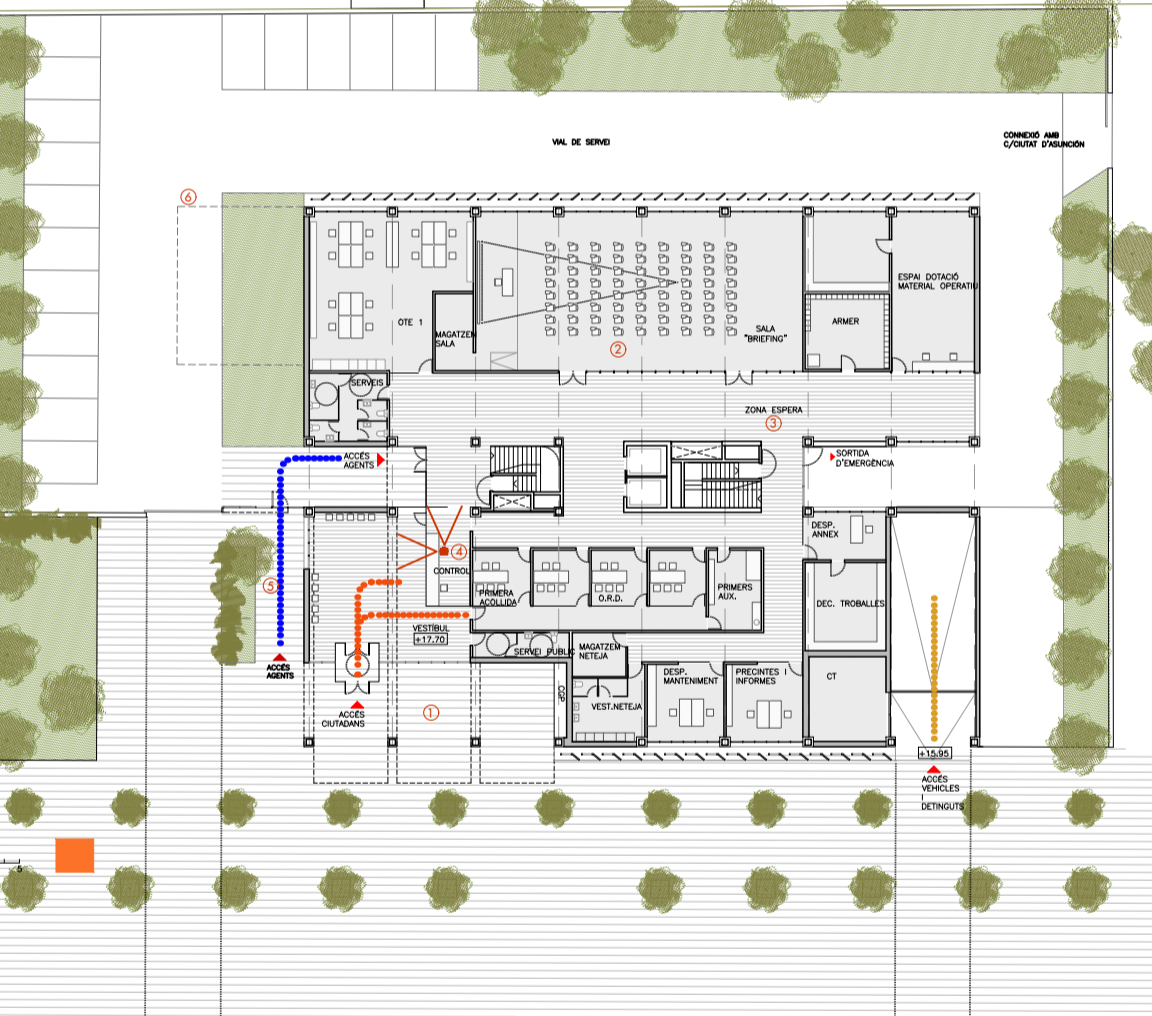
L'accés es planteja des de la façana principal al carrer de Potosí, on la vorera té una amplada de 29m. Es tracta d'un espai públic excepcional, que es revitalitzarà amb la relació que es crea amb el nou equipament. L'accés públic es fa a través d'un gran porxo que ocupa tres cruïlles, un espai de transició entre l'interior i l'exterior. Una marquesina assenyalava l'entrada i acull al públic cap a l'interior, allà on la façana és més permeable i transparent. S'ha plantejat la fusta com l'acabat interior d'aquesta marquesina, un material volgutament càlid per reforçar sensació d'acollida i confort, apropiant la institució al ciutadà. Aquesta imatge propera i de confort, és materialitzada a l'interior del vestíbul amb materials orgànics; obra vista de les parets i fusta del mostrador.

L'accés dels agents, és totalment independent i es realitza pel tester, tot i així té de relació visual amb el punt de vigilància del vestíbul principal. Disposa d'un espai exterior propi. La situació de la tanca és flexible. L'hem proposat bastant endinsada, però bé podria estar en línia amb el porxo i no tenir tant espai a carrer. La situació per un punt central de l'accés dels agents, és immobilitat per les circulacions diàries, ja que està directament relacionada amb el nucli de comunicacions, i les zones de planta baixa de més ús. Un espai ampli i ben il·luminat, funciona com a circulació i zona d'espera d'aquelles sales en els que es produeix acumulació puntual d'agents al inici i final del torn; la sala de briefing, l'armer i l'espai de dotació de material. És important remarcar que, la proposta d'estructura, permet alliberar de pilars aquests espais més grans; sala de briefing, gimnàs, sala de descans etc.



PLANTA SOTERRANI
1/250 0 1 5

1. Marquesina d'accés dels ciutadans, relaciona edifici amb espai exterior existent revitalitzant-lo. Acabats càlids, acull el públic fins al mostrador
2. El plantejament estructural permet tenir grans espais sense pilars.
3. Espai d'espera de sala de briefing, ampli amb il·luminació natural. Té comunicació directa amb els serveis que generen acumulació, armer i espai de dotació de material.
4. Des del punt de control es té visió directa d'ambdós accessos
5. L'accés dels agents es fa des d'un espai públic privat. (la posició de la tanca pot apropar-se al carrer)
6. Possibilitat de creixement de l'edifici.



PLANTA BAIXA
1/250 0 1 5

