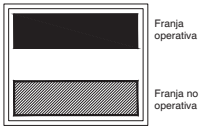


Formant part dels plans de reconversió del teixit industrial del barri la comissaria serà un nou equipament referent i una nova fita en el paisatge urbà, un edifici alliat amb quatre façanes de gran visibilitat. Plantegem un **edifici homogeni i compacte** amb una **estructura uniforme i regular**, de planta baixa més dues plantes pis. La planta soterrani es cenyeix a la petjada de l'edifici per minimitzar les excavacions i els sobrecostos per gestió de les terres contaminades, ampliant-se únicament una cruïa estructural per a resoldre l'accés per rampa, ubicar-hi instal·lacions i poder acollir una futura ampliació.

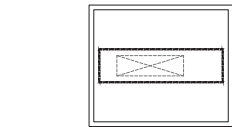
Es defineix un accés a través d'un **espai d'entrada porxat** fàcilment identificable des del carrer Potosí. L'edifici es separa dels límits de parcel·la per incloure viats de servei, zona d'aparcament i garantir la seguretat (video vigilància).



ORGANITZACIÓ PER FRANGES

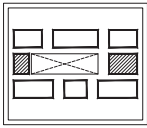
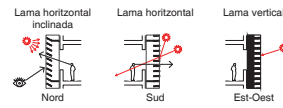
La planta s'organitza amb un esquema molt clar dividit en dos àmbits, una **franga operativa** i l'altra **franga no operativa** i pública separades per un **gran atri central bioclimàtic** de comunicacions amb màxima privacitat respecte de l'exterior.

- | | |
|-------------------------|----------------------------|
| Franga operativa | Franga no operativa |
| - Sala de Breafing | - Atenció al públic |
| - Armer | - Zona administrativa |
| - Sala de descans | - Formació |
| - Vestuaris | - Gimnas |



ATRI CENTRAL BIOCIMATIC

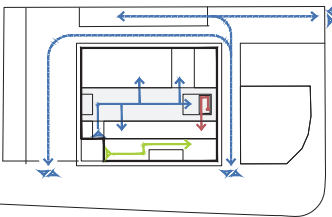
Les circulacions i ordenació de totes les sales es realitzen al voltant de l'atri i escala central, un espai que a la vegada regula la temperatura, humitat, ventilació i radiació solar per garantir les millors condicions bioclimàtiques a l'interior de l'edifici amb **estratègies de disseny passiu**.



PLATAFORMES I CAIXES

L'edifici s'entén com una **infraestructura adaptable**, amb una estructura que dona resposta a criteris de flexibilitat d'ús i possibilitat de creixement de l'edifici. L'estructura prefabricada de grans llums (optimització) permet alliberar dos grans **plataformes reconfigurables** a banda i banda del atri. Els espais es defineixen amb divisoris lleugeres en sec (fusta) enteses com a **"caixes"** que es distribueixen de forma lliure i exempta sobre les plataformes. Els nuclis de comunicacions, serveis i instal·lacions es concentren a l'atri central per alliberar les plataformes i condicionar el mínim possibles canvis d'ús i noves redistribucions en un futur.

Es proposa un tractament unificat de les façanes però diferenciat segons la seva orientació. A la **façana de doble pell** es superposa un sistema de lames horitzontals (d'acer galvanitzat microperforat) i una estructura de costelles verticals que modifiquen la seva densitat i posició per garantir les millors condicions de llum, assoliment, visibilitat, privacitat i seguretat sense renunciar a una imatge unitària de l'edifici. Major visibilitat i regulació solar en les sales a sud-oest i major filtre des de l'exterior en els vestuaris a nord.



CIRCULACIONS

Es diferencia clarament els accessos i circulacions del públic, els detinguts, els agents i els vehicles policials. La rampa d'accés al aparcament soterrani s'ubica fora del edifici garantint d'aquesta manera la possibilitat d'accedir tant des del carrer Potosí com des del carrer Ciutat d'Asunción en cas d'emergència.

- Agents
- Vehicles Guàrdia Urbana
- Público
- Detinguts



PROGRAMA

Planta Segona

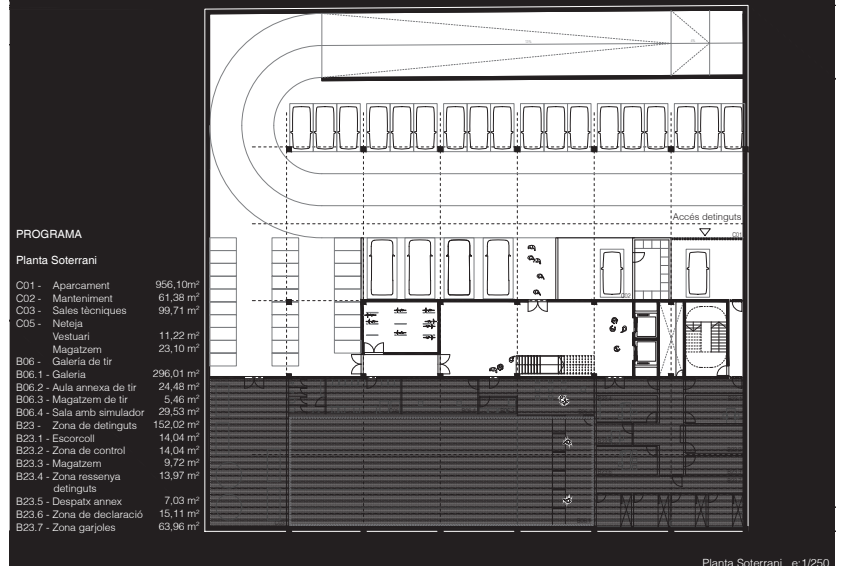
A02.4 - Serveis 4	21,65 m²
B01.2 - Vestuari 2	249,53 m²
B01.3 - Vestuari 3	249,53 m²
B07 - Gimnas	154,82 m²
B25 - Formació	
B25.1 - Informàtica	47,52 m²
B25.2 - Teòrica polivalent 1	50,41 m²
B25.3 - Teòrica polivalent 2	50,43 m²
B25.4 - Tèlami	93,72 m²
B25.5 - Aula de simulació	75,97 m²
B25.6 - Magatzem suport tèlami	9,35 m²
B25.7 - Magatzem simulació	8,67 m²
B25.8 - Sala de formadors	37,80 m²
C06 - Recinte de neteja	17,28 m²

Planta Primera

A02.3 - Serveis 3	21,65 m²
B01.1 - Vestuari 1	499,06 m²
B10 - Zona administrativa	69,92 m²
B11 - Sala d'informàtica	48,52 m²
B12 - Oficines tècniques específiques: EATOS / PDP / GDU	67,96 m²
B13 - Oficines tècniques específiques: EDJMS	57,32 m²
B18 - Oficina sergents/caporals	91,08 m²
B19 - Oficina de comandaments	
B19.1 - Intendent	19,44 m²
B19.2 - Inspector	19,44 m²
B19.3 - Sotinspectors	19,44 m²
B19.4 - Col·laborador 1	5,04 m²
B19.5 - Col·laborador 2	5,04 m²
B20 - Sergent d'organització	19,44 m²
B21 - Caporal d'estaff	10,93 m²
B22 - Sala de reunions	57,51 m²
C04 - Arxiu	47,79 m²
C06 - Recinte de neteja	17,28 m²

Planta Baixa

A01 - Vestíbul d'accés	266,01 m²
A02.1 - Serveis 1	25,56 m²
A02.2 - Serveis 2	19,52 m²
A03 - O.R.D. Oficina de recepció de denúncies	75,60 m²
B02 - Sala de reunió de l'ordre del dia (Sala de Breafing)	224,08 m²
B03 - Espai de dotació de material operatiu	63,90 m²
B04 - Armer	21,85 m²
B05 - Espai previ d'espera	91,44 m²
B08 - Sala descans dels agents	136,08 m²
B09 - Sala de primers auxilis	18,90 m²
B14 - Decomissions i treballs	18,90 m²
B15 - Despatx annex	18,90 m²
B16 - Precintes i informes	18,90 m²
B17 - Despatx manteniment	18,90 m²



PROGRAMA

Planta Soterrani

C01 - Aparcament	956,10 m²
C02 - Manteniment	61,98 m²
C03 - Sales tècniques	99,71 m²
C05 - Neteja	
Vestuari	11,22 m²
Magatzem	23,10 m²
B06.1 - Galeria de tir	
B06.1 - Galeria	296,01 m²
B06.2 - Aula annexa de tir	24,48 m²
B06.3 - Magatzem de tir	5,48 m²
B06.4 - Sala amb simulador	29,53 m²
B23 - Zona de detinguts	152,02 m²
B23.1 - Escorcoll	14,04 m²
B23.2 - Zona de control	14,04 m²
B23.3 - Magatzem	9,72 m²
B23.4 - Zona essenyia detinguts	13,97 m²
B23.5 - Despatx annex	7,03 m²
B23.6 - Zona de declaració	15,11 m²
B23.7 - Zona garjoles	63,96 m²