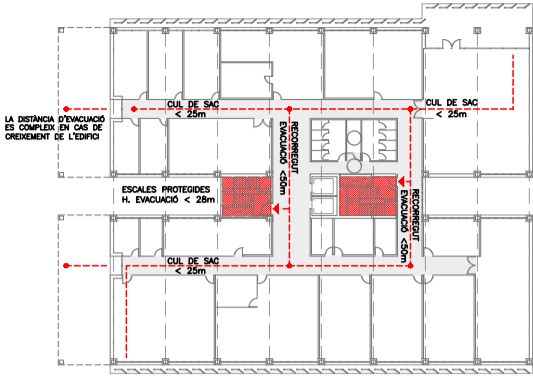


PLANTA COBERTA
1/400

Es configura un volum per acollir les unitats exteriors de clima i de producció de ACS protegits de les vistes. La resta de la coberta s'ocupa amb plaques fotovoltaïques per obtenir la màxima producció.



RECORREGUTS EVACUACIÓ CUMPLIMENT DBSI
1/400

S'han comprovat, a totes les plantes, els requeriments d'evacuació i recorreguts determinats per la normativa contra incendis.

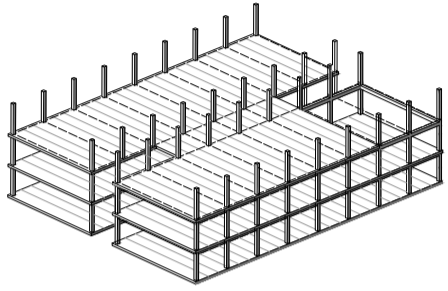
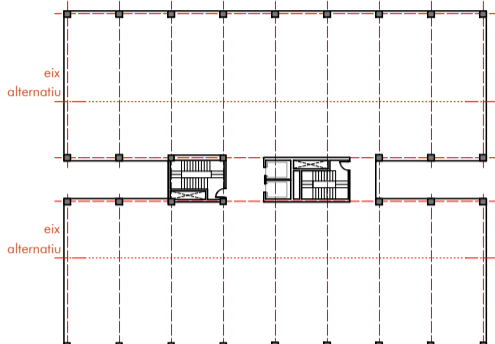
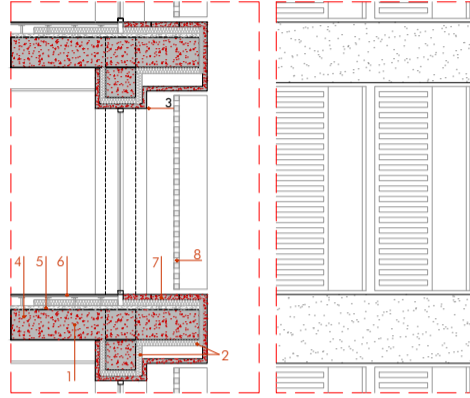


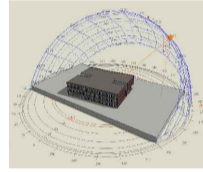
FIGURA 1



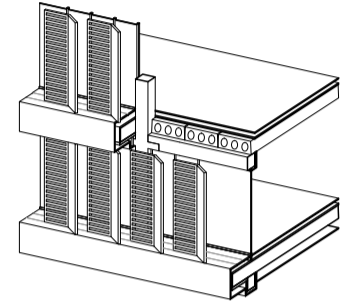
ESQUEMA ESTRUCTURA
1/400



1. Pilar 40x40cm
2. Aïllament continu
3. Revestiment de formigó prefabricat
4. Forjat de placa alveolar prefabricada 40cm
5. Capa compressió 5cm
6. Terra tècnic 15cm
7. Paviment flotant formigó prefabricat
8. Lames Slimconcrete-UHPC d'Escoflet



DETALL FAÇANA



SLIMCONCRETE UHPC

La protecció solar es proposa amb Slimconcrete, formulació pròpia d'Escoflet de formigó UHPC que es caracteritza per una alta densitat matricial i resistència estructural que permet crear elements de gruixos molt prim. Incorpora fibres inorgàniques de vidre en massa, nous conceptes de resistència, durabilitat i sostenibilitat.

Les proteccions solars de les façanes longitudinals són a base de volades amb un conjunt de panells de lames de formigó prefabricat. Tamenen la llum solar i redueixen la incidència directa, millorant el confort en les zones de treball, permetent que entri llum natural difusa.

Els panells consten de dos parts, una paral·lela a la façana de lames tipus "mallaquina" i l'altra, inclinada que és opaca. El panell opac s'orienta a sud-oest per eliminar la radiació solar a l'estiu o les últimes hores del dia. El panell amb lames s'orienta a sud per permetre la incidència de llum solar durant l'hivern.

El conjunt de lames suposa una millora del comportament tèrmic a l'estiu, amb una reducció de guany solar del 50% en orientació sud i del 35% en orientació nord (comprovat mitjançant simulació DesignBuilder). La reducció de guany solar implica una conseqüent reducció de la demanda energètica de refrigeració, sent d'entorn del 10% i del 15% en les orientacions nord i sud respectivament.

PROTECCIÓ SOLAR

SISTEMA ESTRUCTURAL

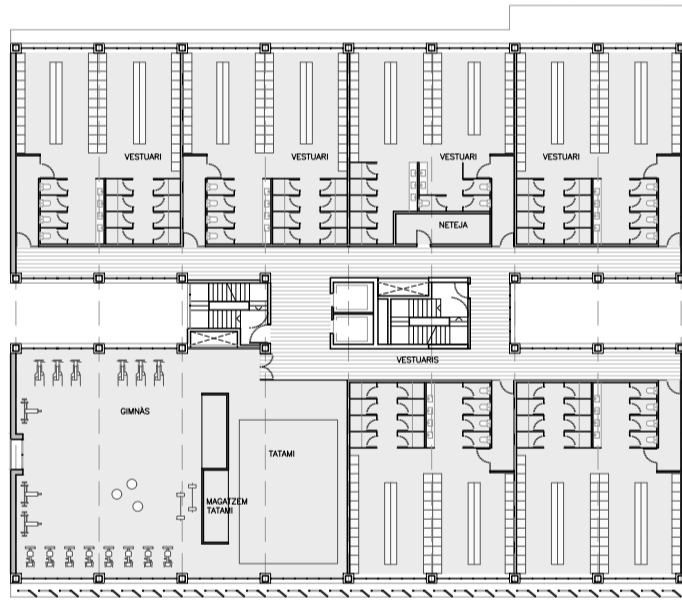


PLANTA PRIMERA
1/250

La proposta acull el programa funcional, agrupat per usos i per zones, establint les relacions entre els diferents espais, sempre a través de passadissos amplis, clarament estructurats i amb visió exterior com a referència. Els recorreguts són clars i entenedors. Totes les estances disposen de il·luminació i ventilació natural des de façana exterior, ja que no hi ha patis tancats. Les distribucions prioritzen les relacions programàtiques i la privacitat:

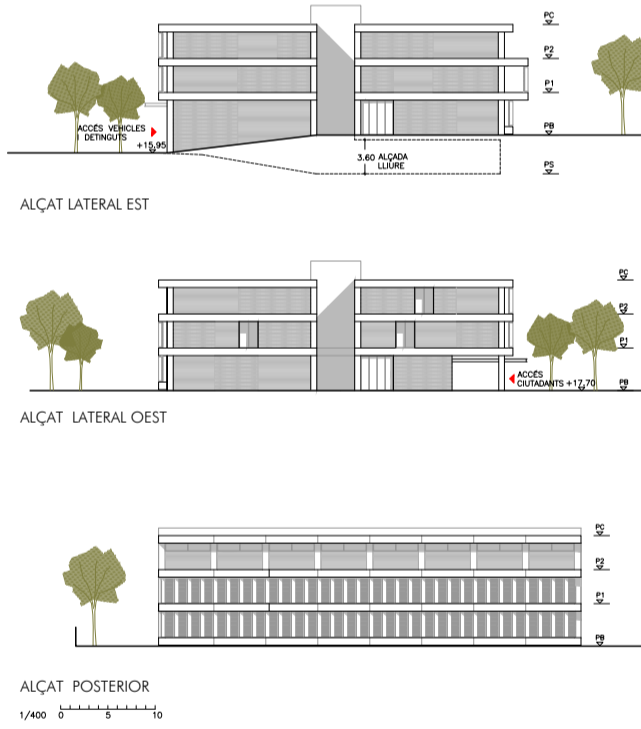
- L'oficina de comandament es situa apartada de la circulació per tenir privacitat.
- La zona de descans es separa de la zona de treball.
- L'àrea de formació agrupada, separada de la zona de treball i en relació directa amb l'àrea de descans.

Es crea una zona de descans exterior, protegida de les vistes per tenir privacitat.



PLANTA SEGONA
1/250

La planta segona acull els vestuaris i el gimnàs. El tatami es situa en aquesta planta, en relació directa amb els vestuaris i amb la sala de gimnàs. Totes les estances i passadissos disposen de il·luminació natural



ALÇAT POSTERIOR
1/400

