

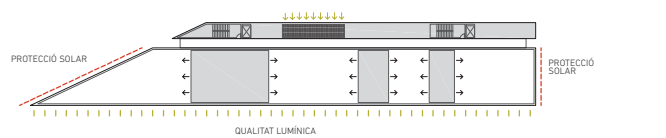
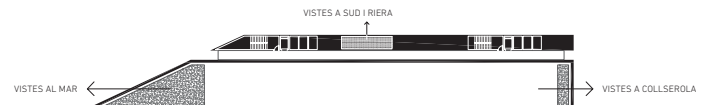
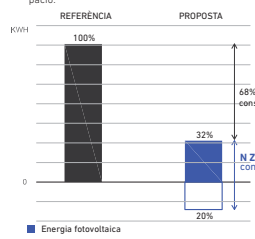
FLEXIBILITAT

Es proposa un esquema estructural i organitzatiu que permet una flexibilitat total de la planta.

- **Franja de programa.** Zona lliure d'estructura, que permet disposar de tot el programa com convingués sense cap tipus de condicionant.
- **Franja de corredor.** Passadís lineal que permet connectar als diferents programes de punta a punta de l'edifici.
- **Franja de serveis.** Franja d'amplada mínima que permet disposar de la major part dels elements tècnics o de suport.

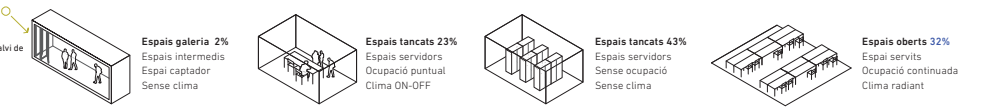
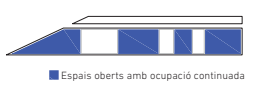
SOSTENIBILITAT

Es proposa reduir la demanda energètica un 68% per tal d'assolir l'objectiu nZEB (consum quasi nul). Es proposa organitzar l'espai amb diferents climes dependent del seu ús, diferenciant els espais amb una ocupació continuada, els que tenen una ocupació discontinua i els espais sense ocupació.



REDUCCIÓ DE LA DEMANDA

Reducció de la superfície total a climatitzar de l'edifici en un 68%



ESTRUCTURA

L'edifici és una estructura de formigó per tal d'obtenir la màxima inèrcia, assegurar un acabat robust, simplificar el comportament al foc i assegurar un cost raonable. La forma i les llums estructurals són racionals per tal d'obtenir un cost moderat de la construcció.



PROGRAMA

La proposta de l'edifici dificulta disposar els usos seguint l'organigrama ideal d'una UTA. S'ha prioritzat ordenar el programa entorn de les dues escales:

- **Escala de comandaments** i activitats de dins les d'ofícines.
- **Escala d'agents** que afavoreixi el moviment dels agents entre l'aparcament, els vestidors i el briefing.

