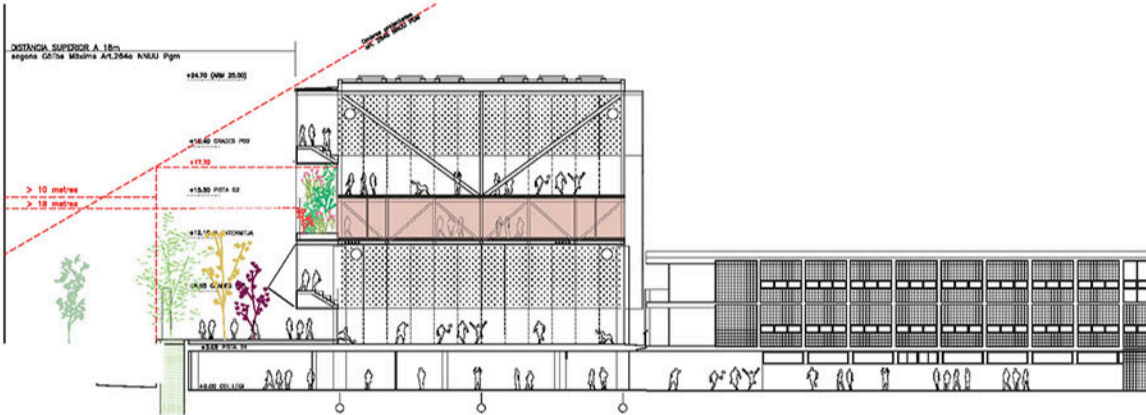
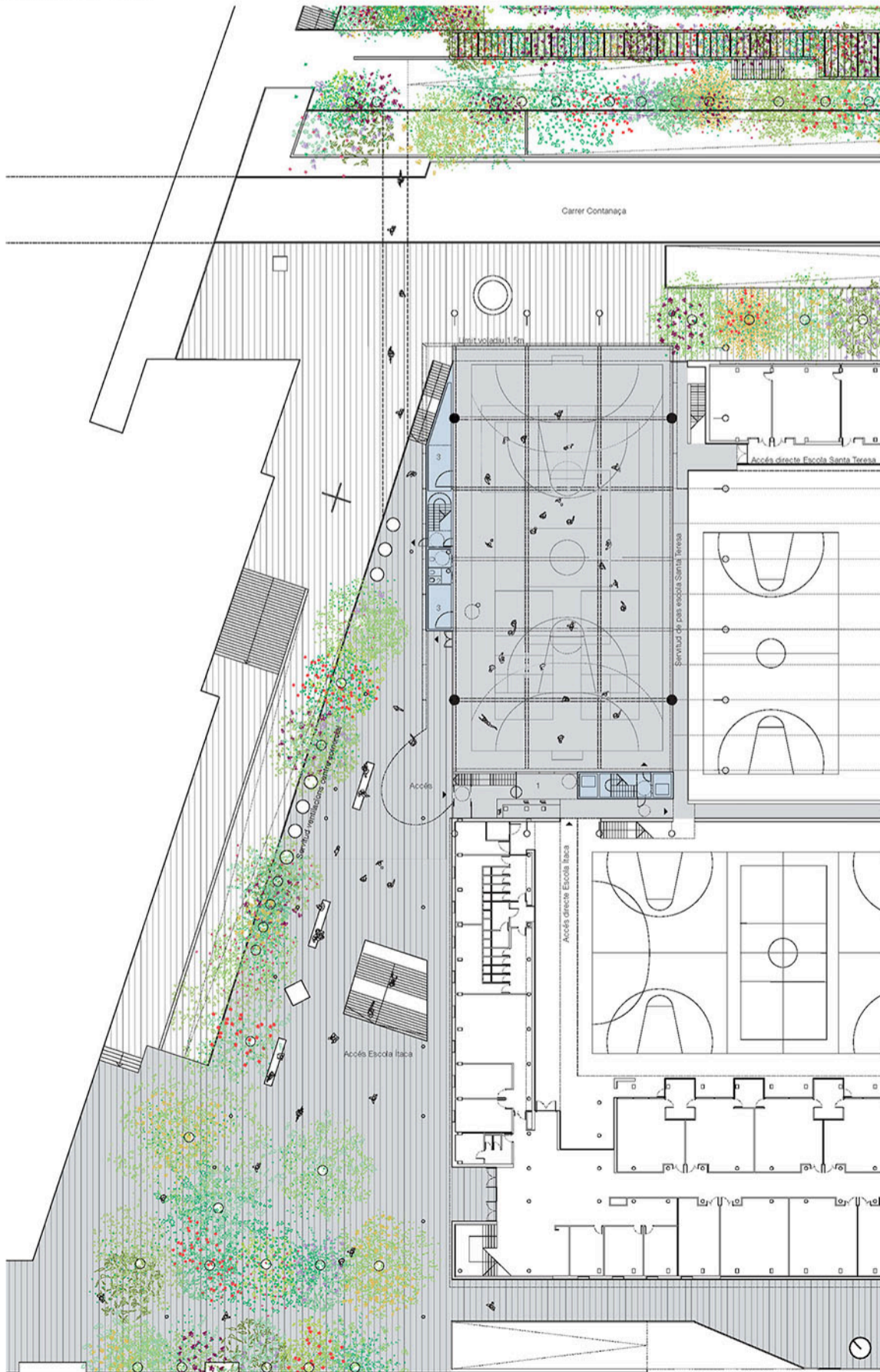




Vista plaça accés



Secció transversal E/1:300

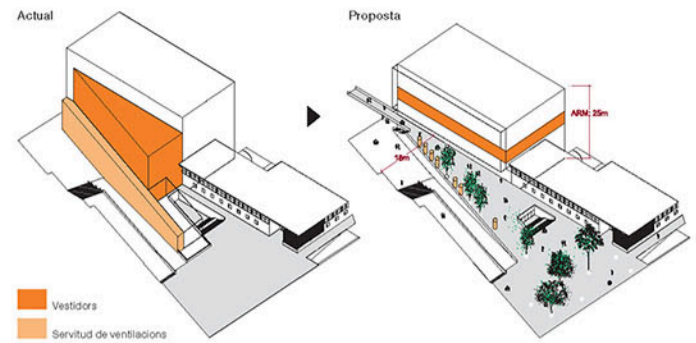


Planta Baixa +3.65 m E/1:300

RECONFIGURACIÓ DEL PROGRAMA I ESPAI PÚBLIC

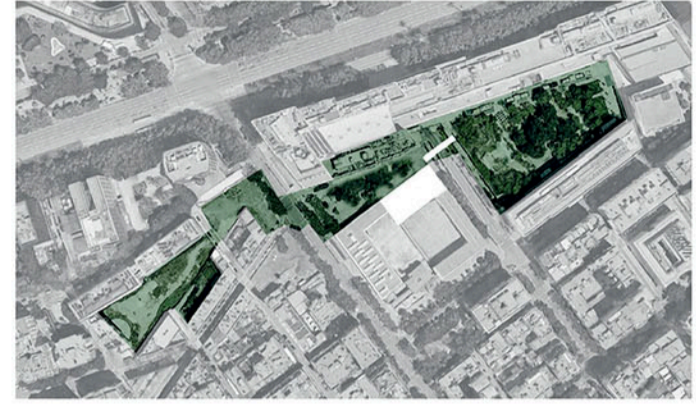
Completar l'illa Can Rosés, Escola Itaca i Escola Santa Teresa de Liseuc. La proposta neix d'un voluntat clara, completar l'illa urbana configurant una maçana que allibera l'espai públic per generar l'accés al complex esportiu, una plaça amb continuïtat urbana amb el carrer Constança i una possible connexió amb passera cap els jardins Sant Joan de Deu. Parlem de continuïtat entre parcs, entre verds urbans.

Secció optimitzada: Davant de la proposta del pla especial creiem que una millor solució tant urbana com de programa per optimitzar els volums tot respectant l'alçada reguladora es encabar els vestidors a l'espai normalment reservat per l'estructura.



UN CORREDOR VERD VEINAL

Nou espai urbà frontissa: La situació excepcional de la parcel·la ens porta a pensar en una estratègia que fomenti la continuïtat entre la Plaça Valdivia, el nou espai urbà i els jardins de Sant Joan de Deu i aïhora la permeabilitat del barri.



Eix Cívic: Llum i activitat. De proporcions estretes i no massa il·luminós l'espai entre l'illa i el conjunt edificatori (connexió al carrer Constança) necessita de Plantes Baixes que permetin filtracions cap als carrers veïns.

Proposem potenciar l'intercanvi recíproc entre Complex esportiu i espai públic, establint un fil connector que iniciï una sèrie d'intercanvis i correlacions entre ells.

CORREDOR DE MOBILITAT SOSTENIBLE

Es construeix una passera que relaciona el nou pavelló amb els Jardins de Sant Joan de Deu. Es tracta d'un nou corredor de mobilitat sostenible. L'estructura de l'edifici es relaciona amb el context urbà més immediat a través de la nova passera. L'edifici s'erigeix com una estructura clara-minima implicació escola existent: Es planteja una estructura elemental, com la d'una taula, 4 grans pilars que neixen de l'escola afectant el mínim i sostenen una coberta rígida de 3 metres que separa les dues pistes i encabeix el programa funcional.



A la planta baixa es situen els elements de control d'accés al complex esportiu i sistemes d'elevadors/escales. Per una banda el recorregut principal fa servir unes escales obertes que comuniquen les diferents plantes del centre.

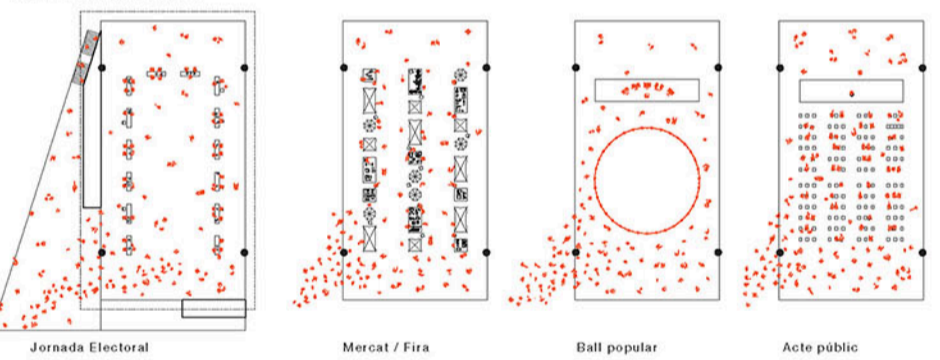
SALA POLIVALENT

Planta 1: Els vestuaris es situen a la planta 1 entre les dues pistes. Organitzats per un clar esquema funcional de peus bruts i peus nets. Des de els peus bruts un sistema d'escales i un elevador privat dona accés a les dues pistes. La sala polivalent esdevé un **lloc idíl·lic** i molt ben relacionat amb l'exterior amb vistes als jardins de Sant Joan de Deu. És també una possible sala per usos de la ciutat i el barri. Transparència i permeabilitat amb a valors socials.



L'edifici es concep com un contenidor d'activitats, transparent i permeable, que impulsa i projecta el seus múltiples usos a l'entorn urbà més immediat. Amb això es pretén aconseguir la màxima integració de les entitats veïnals al teixit social i fomentar les relacions humanes de qualitat.

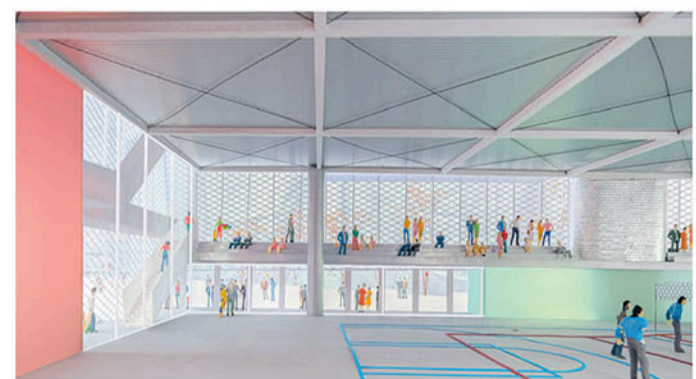
USOS DE LA PLANTA BAIXA



PISTA PLANTA BAIXA

Plaça urbana temporal: La claredat de la proposta elemental d'alliberar el triangle confereix la possibilitat d'obrir la pista 1 a l'espai urbà. Transformant la pista en una possible plaça urbana per activitats en hores que la pista esportiva no es faci servir. Ofereix un ventall molt ampli d'esdeveniments públics, emergències sanitàries, accions socials o dinamitzadors del barri: una veritable plaça urbana ponçada.

El propi sistema estructural és generador d'una plaça central (pista). La pista és la prolongació de l'espai públic. Les passeres i grades a diferents nivells o els tancaments transparents promouen l'intercanvi i la trobada entre persones i entitats. D'aquesta manera, les dos pistes disposen de llum natural i ventilació crouada.



Façana Nord