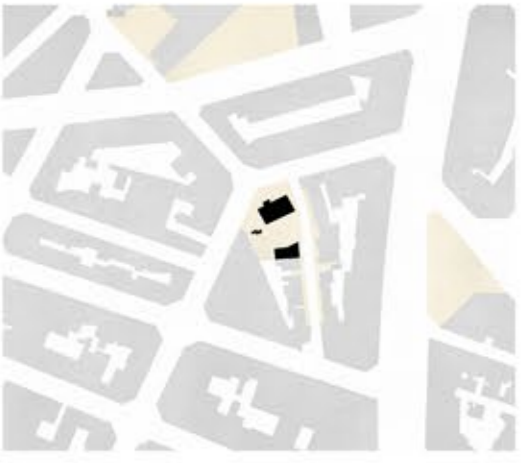




Es crea un reflex contemporani de la Masia existent en el propi solar, proporcionant-li un context que l'acompanya i la reconeix, definint l'espai al seu voltant.



El nou volum, que emergeix del terreny amb una estructura lleugera de fusta, emula el palier de l'antiga masia i crea un reflex que abraça el jardí.

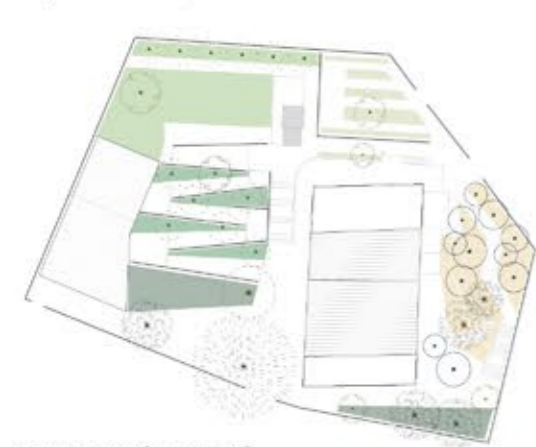


Actualment la Masia Can Garcini és una peça perduda enmig d'un context que no li és propi. Les construccions confrontants han emergit oca si no hi fos i s'han apropiat del què era el seu medi natural. La proposta preén crear un reflex contemporani de la Masia en el propi solar, proporcionant-li un context que l'acompanya i la reconeix, definint l'espai al seu voltant.

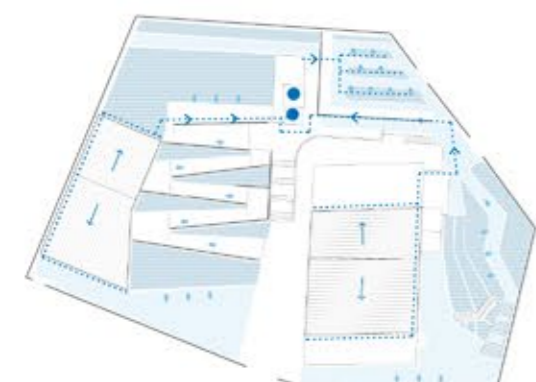
Un nou volum de dues plantes amb coberta inclinada es recolza a la paret mitgera existent i se suma al món del jardí, recollint i fent seus els murs de pedra, adaptant-se als desnivells i oferint un nou teló de fons, com una construcció auxiliar, un palier al jardí de la casa principal. Transparent com les branques d'un arbre deixa entrar la llum, el verd i el blau a l'interior de l'espai com un umbracle o un hivernacle, deixant sentir el món que pertany a la natura dins seu.

- MASIA**
- Planta Baixa**
- 1 Recepció i punt d'informació 33 m²
 - 2 Sala de jocs de taula 62 m²
 - 3 Aula d'informàtica 47 m²
 - 4 Lavabos adaptats 10 m²
- Planta Primera**
- 5 Vestíbul accessible 9 m²
 - 6 Aula de cuina 47 m²
 - 7 Aula equipada 40 m²
 - 8 Aula taller 36 m²
 - 9 Lavabos adaptats 10 m²
- Planta Segona**
- 10 Sala de reunions 35 m²
 - 11 Despatx de professionals 28 m²
 - 12 Magatzem 9 m²
 - 13 Lavabo adaptat 4 m²
 - 14 Lavabo 8 m²
 - 15 Terrat Sud-est 35 m²
 - 16 Terrat Sud-oest 48 m²

- AMPLIACIÓ**
- Planta Baixa**
- 17 Sala d'actes 100 m²
 - 18 Lavabo adaptat 5 m²
 - 19 Magatzem i instal·lacions 6 m²
- Planta Primera**
- 20 Sala d'estada i lectura 80 m²
 - 21 Lavabo adaptat 5 m²



- ESPAYS DEL JARDÍ I VEGETACIÓ**
- Arbre fruïter nou
 - Populus nigra/alba
 - Arbres nous bosc mediterrani
 - Avet existent
 - Arbre existent
 - Prat florit
 - Hort terapèutic
 - Jardí terapèutic
 - Habitat humit
 - Bosc mediterrani d'ombra



- GESTIÓ DE L'AIGUA**
- Gestió superficial/Superfícies d'infiltració
- Superfície plana permeable
 - Superfície d'infiltració i retenció d'aigua
 - Direcció de l'escorrentia
- Gestió de l'aigua de pluja
- Elements de conducció de l'aigua
 - Elements d'acumulació de l'aigua



SECCIÓ A 1/200



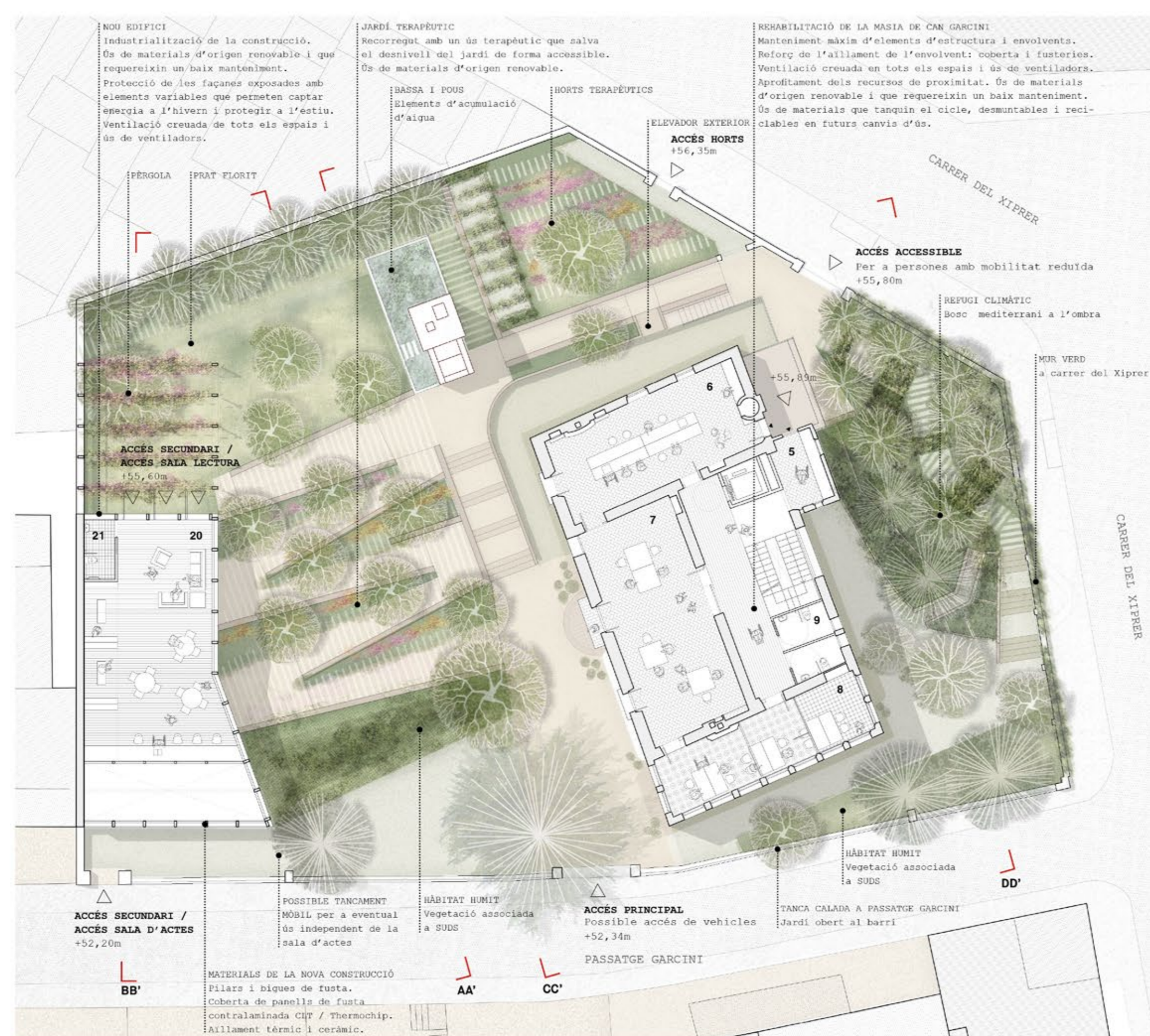
SECCIÓ B 1/200



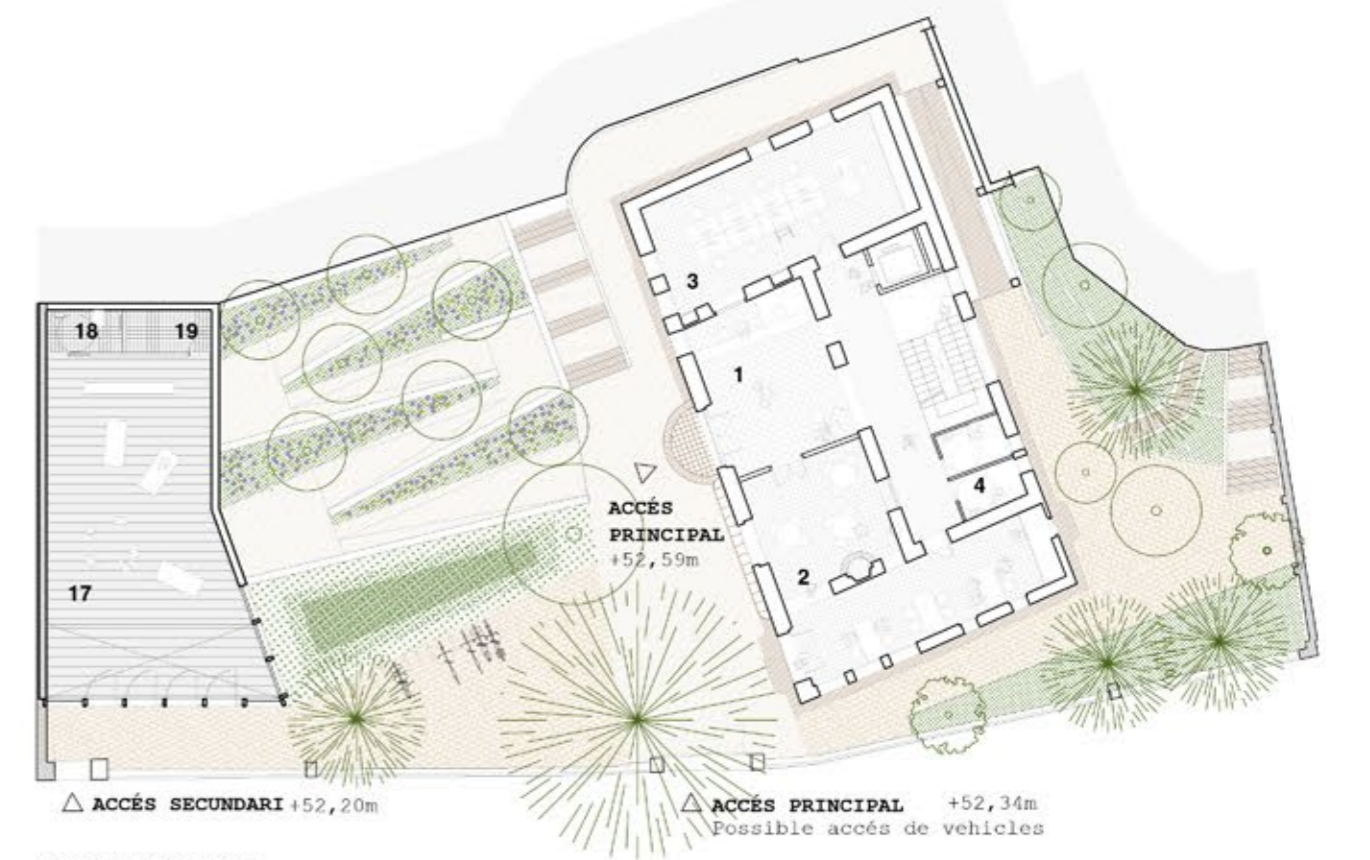
SECCIÓ C 1/200



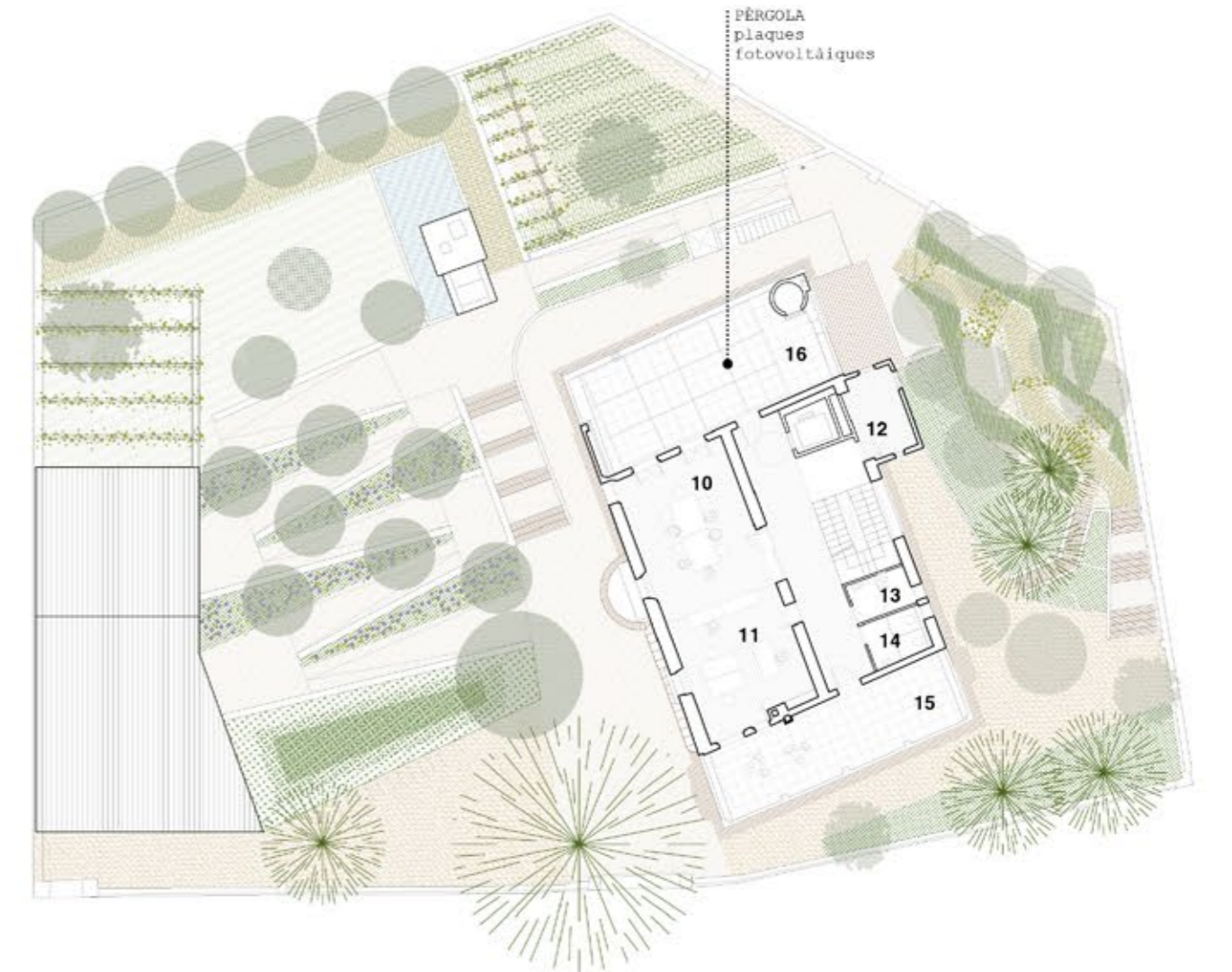
SECCIÓ D 1/200



PLANTA PRIMERA 1/200



PLANTA BAIXA 1/300



PLANTA SEGONA 1/300



S'estableix una relació visual entre l'edifici nou i la Masia de Can Garcini. La Masia de Can Garcini defineix un fons visual des de l'edifici nou. S'utilitzen materials que proporcionen un molt bon confort acústic, tèrmic i lumínic.



La sala d'estar i de lectura gaudeix d'una connexió amb l'exterior de manera que l'espai interior s'estén cap al jardí exterior.