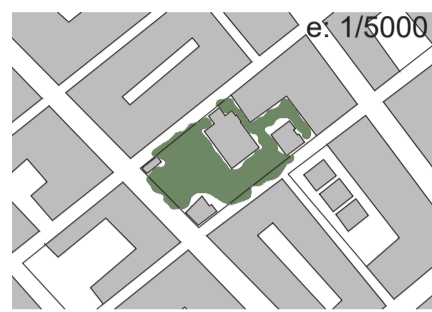


SILENCI 26

SUPERFÍCIES	
ESPÀIS	SUPERFÍCIES PROPOSTA m2
Recepció i distribució	47,24
Seguretat	8,42
Bodega i magatzem	21,18
Espai de consignes	2,47
Aules o espais polivalents	319,22
Espais de treball intern	
Despatx de direcció	27,43
Sala treball	39,71
Sala per a què i educador/es	24,2
Sala de reunions	34,25
Arxivari/magatzem	11,04
Reprografia	8,16
Cantina	57,16
Magatzems/espais lògics	51,35
Serveis/espais de neteja (5m2)	37,52
Vestuaris x2	36,51
LA TORRE	
ESPÀIS	SUPERFÍCIES PROPOSTA m2
Recepció	5,77
Espai de magatzem i reserva i tractament de la col·lecció	72,39
Espais d'exposició / polivalents	37,29
Espai de treball i coordinació	20
Espais de creació	
Laboratori de fabricació digital/espai polivalent	41,47
Espai d'ordinadors x4 (20x30m2)	107,92
Residència (mínim 4 unitats de 25m2)	132,21
Cuina i menjador col·lectiu per a la zona de la residència	16,66
Magatzems/espais lògics	16,22
Serveis (Considerar 2 serveis accessibles)	8,02
Espais de neteja	5

La proposta persegueix no trencar el silenci del jardí de Muñoz Ramonet. Retornar la iniciativa privada a la ciutat de Barcelona.

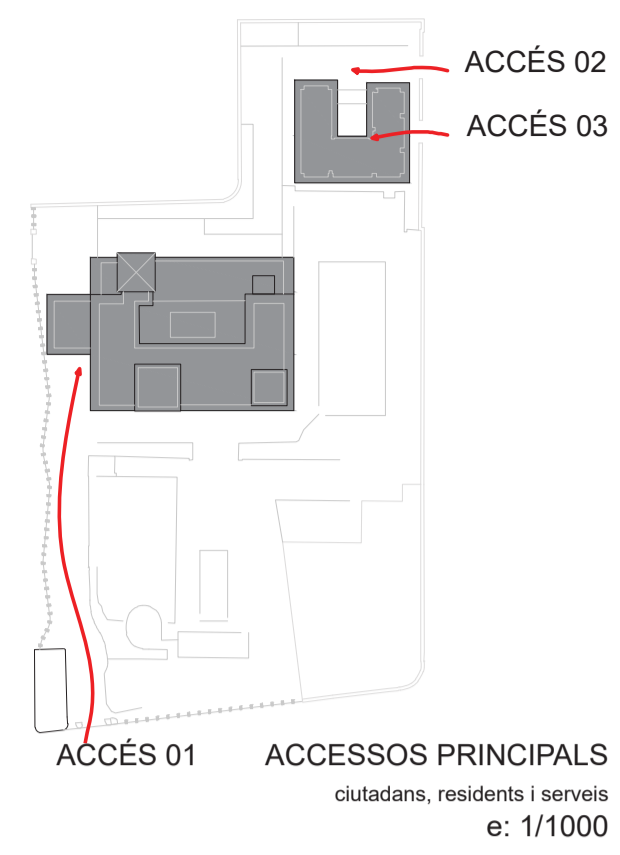


Oasis verd per conèixer la història i la seva riquesa artística.



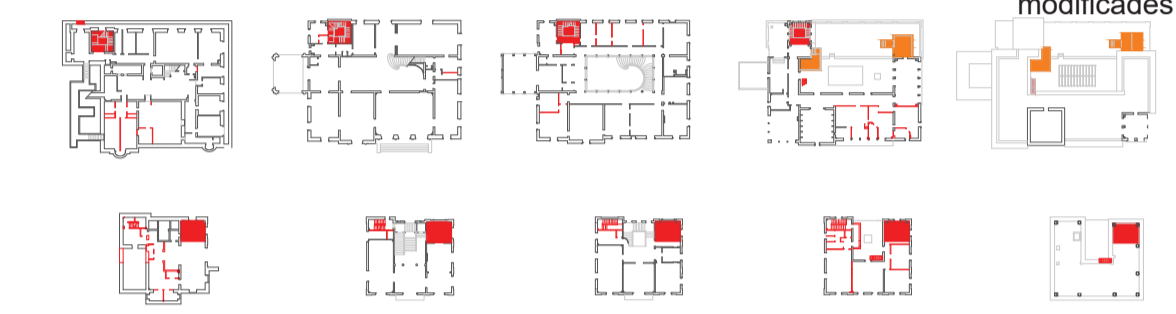
ESQUEMES GENERALS
Accesibilitat urbana, diàleg jardí-habitatges i intervenció soterrada
e: 1/1000

- La proposta no pot ser una actuació estrident que trenqui aquest bonic diàleg. Per aquest motiu, la unió dels dos edificis es realitza per darrera i soterrada, passant despercebuda, respectant les identitats úniques de les dues construccions com elements independents.
- Les dues edificacions creen un interessant diàleg entre les façanes principals que donen a l'espai verd i el propi jardí.
- Espai més accessible per a la ciutadania, enderrocant els murs dels límits urbans.

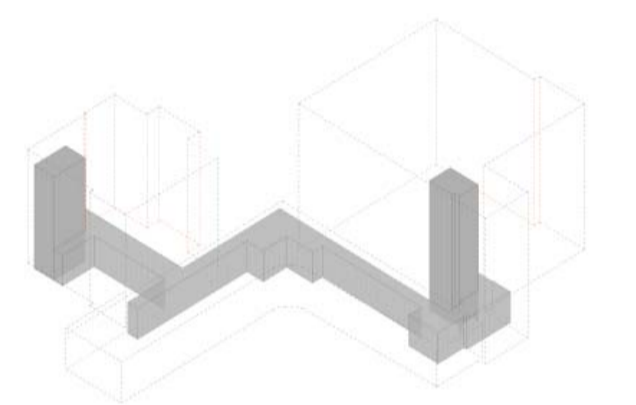


ACCÉS 01 ACCESOS PRINCIPALS
ciutadans, residents i serveis
e: 1/1000

ENDERROCS I ACTUACIONS DE MICROCIURUJA
La proposta es basa en un treball respectuós a l'esperit de les edificacions. Actuacions de microcirurgia interior, recuperant espais més polivalents i grans en les estàncies que han sigut modificades.

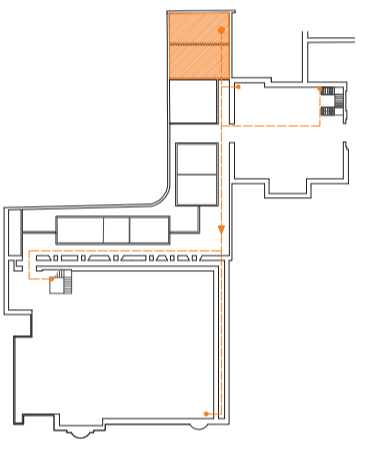


Sostres Terres Envans
Recuperació i la rehabilitació dels paviments existents, sostres i parets de fusta, fent tractaments per a la seva conservació. En el cas de haver un paviment no original, es realitzarà un paviment continu de microciment d'un color neutre. Es desmuntaran i enumeraran els panells de fusta per poder passar les noves instal·lacions.



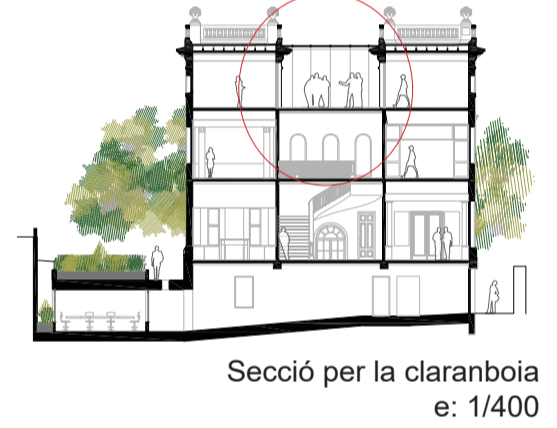
ACCESIBILITAT COGNITIVA I FÍSICA.
Desplaçaments accessibles i recorreguts horitzontals entre edificis

Es concentra tota la producció en el nou edifici soterrat, utilitzant-lo per distribuir les instal·lacions en horitzontal als dos edificis històrics. El clima i renovació d'aire, mitjançant sistemes partits d'aerotèrmica, a més a més de l'ACS, se situen en un pati soterrat de fàcil accés des de el carrer i òptima posició per a contenir el soroll fins els edificis i veïnat. A partir d'aquest pati, continuem pel nou edifici per una galeria soterrada d'instal·lacions enregisttable que connecta amb els edifici per les noves connexions



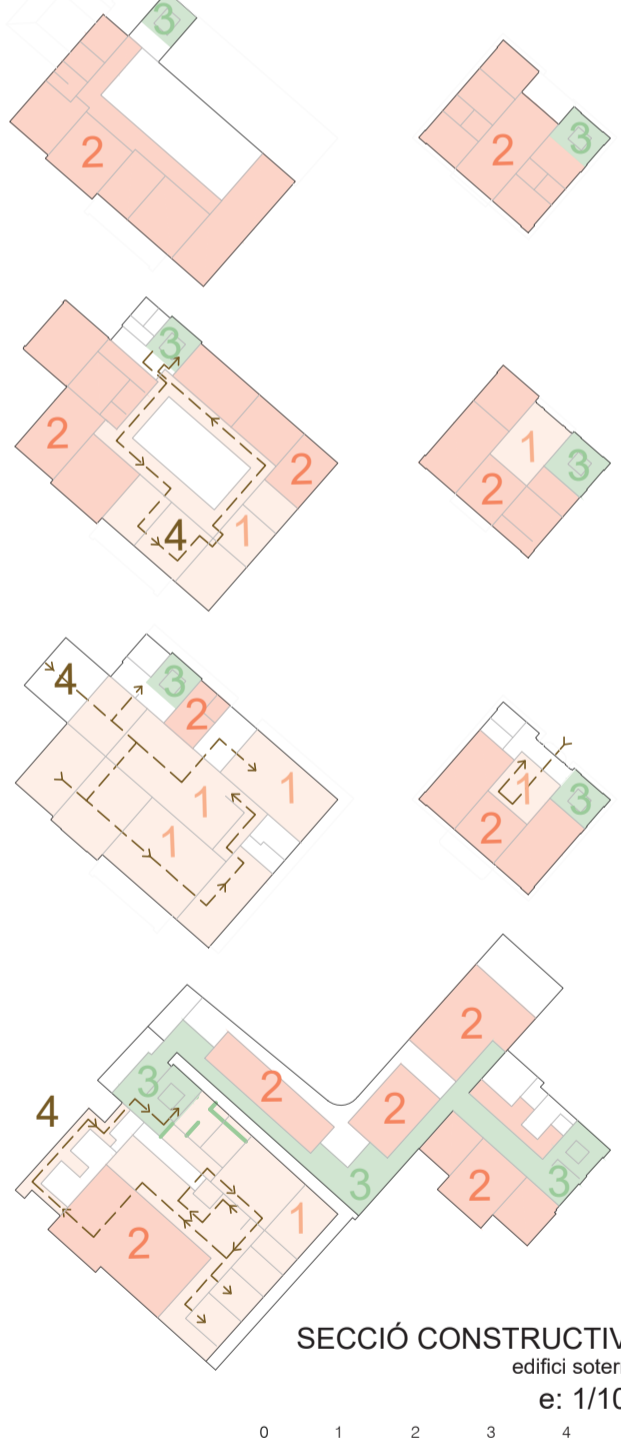
ESQUEMA D'INSTAL·LACIONS
producció i distribució
e: 1/1000

En planta segona de l'edifici La Torre, recuperem la cruïlla central cobrint el desafortunat pati actual mitjançant una claraboia de vidre. Reculada de façana, per respectar al màxima l'edificació existent. Aquest nou atri, organitza un espai central de convivència, treball i estada per als residents.



Secció per la claraboia
e: 1/400

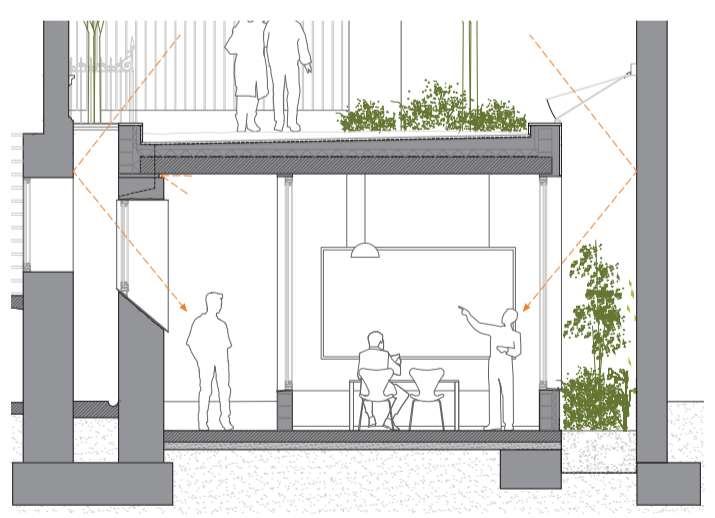
RECORREGUTS INTERIORS
1.- espais museïtzats
2.- espais polivalents
3.- Recorreguts
4.- Recorregut museïtzat



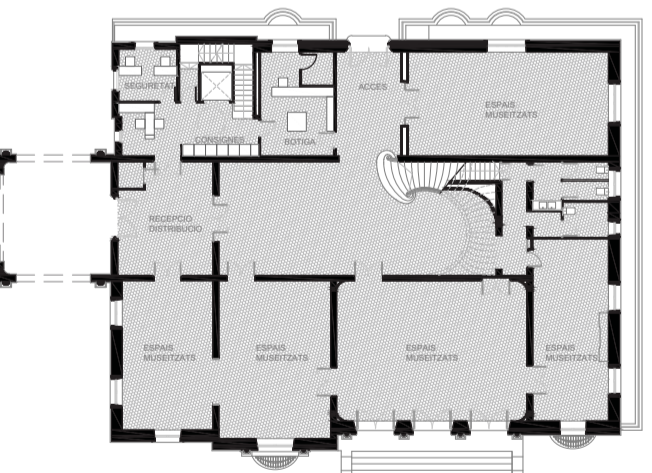
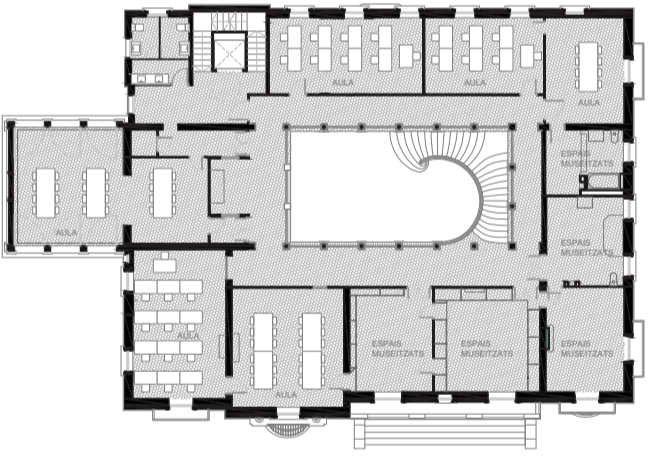
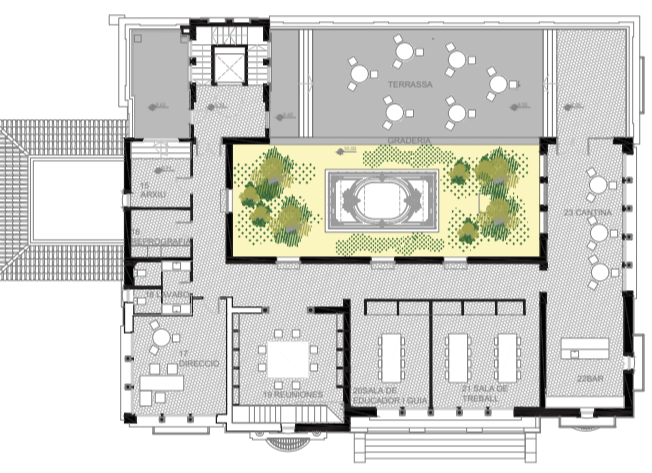
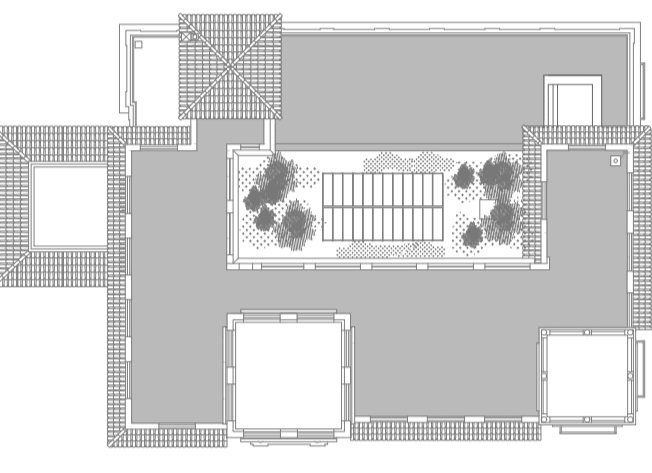
SECCIÓ CONSTRUCTIVA
edifici soterrat
e: 1/100

Els dos edificis es crea un programa més públic en plantes baixes i més privats en les plantes superiors. Les dues primeres plantes del Marques d'Alella es destinen a l'usuari, on pot trobar espais de museïtzació i aules per fer tallers, la planta segona es on es troben les oficines de la fundació, amb un accés privat i la cantina, que s'accedeix des de la coberta. El espai central on es troba la claraboia, no es pot accedir, convertint-se en un espai enjardinat contemplatiu que protegeix el vidre. Des de la sala de reunions de la fundació s'habilita, per una nova escala, accés a la torre gran, que te accés a la coberta superior, i privada per la fundació. En La Torre, se crea la residència, amb espais polivalents en planta baixa, espais de creació en planta primera i la pròpia residència en planta segona, amb accés a la coberta. Les plantes soterrades dels dos edificis tenen magatzems i espais complementaris, com son els vestuaris i la sala de instal·lacions, i espais polivalents, com son creació i aules.

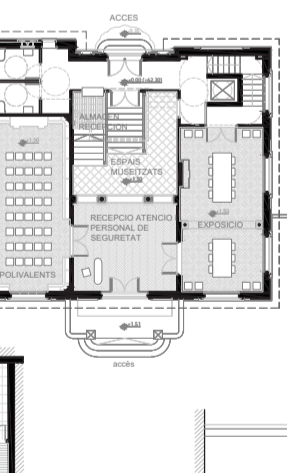
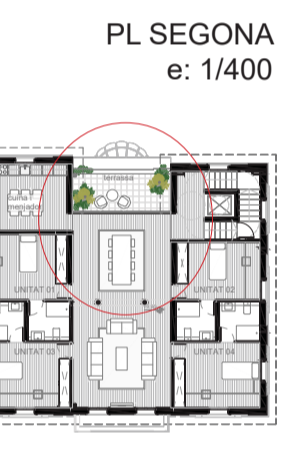
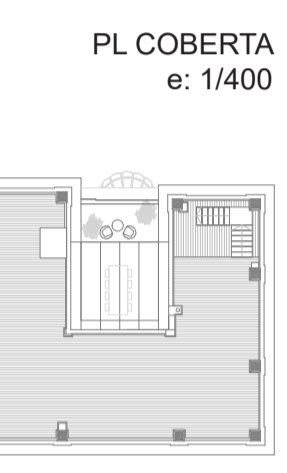
PRESSUPOST							
NIVELL 1 DE COCIS. REPERCUSSIONS							
RESUM GENERAL PER ZONES	ZONA	ud FNC	metres	quantitat	preu/m2	total	
JONA T20	T20 - CENTRE CULTURAL - SORRE	2720	ud p/ME	2.013,01	1.450,50	2.919.805,91	
JONA T20	T20 - CENTRE CULTURAL - PALAU	2720	m2 HP	844,18	1.441,24	1.214.647,81	
JONA T00	T00 - CENTRE CULTURAL - ESPAI GENEU	2780	m2 HP	326,00	916,44	298.571,21	
JONA 2000	Urbanització interior parcel·la	2000	Z0000	288,37	94,80	27.280,13	
REHABILITACIÓ DEL CONJUNT HISTÒRIC MUÑOZ RAMONET				m2 c.	3.185,19	1.458,27	4.642.800,25
NIVEL 2 DE COCIS							
RESUM GENERAL SOBRE I SOTA RAMONET	ZONA	ud FNC	metres	quantitat	preu/m2	total	
S00	Ramón sobre soterrament	2000	m2 FNC	2.857,19	1.456,34	4.161.035,81	
S00	Ramón sobre soterrament	2000	m2 FNC	326,00	987,01	321.765,21	
REHABILITACIÓ DEL CONJUNT HISTÒRIC MUÑOZ RAMONET				m2 c.	3.183,19	1.458,27	4.642.800,25
NIVEL 3 DE COCIS							
RESUM GENERAL DEL EDIFICI	ZONA	ud FNC	metres	quantitat	preu/m2	total	
REHABILITACIÓ DEL CONJUNT HISTÒRIC MUÑOZ RAMONET				m2 c.	3.183,19	1.458,27	4.642.800,25
COEFICIENT REHABILITACIÓ PATRIMONIAL					1,15	5.155.220,25	



EDIFICI MARQUES D'ALELLA

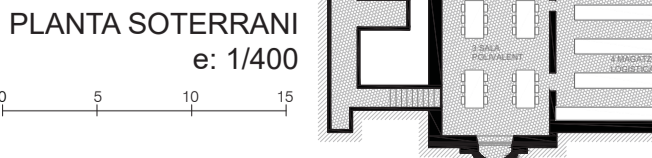


EDIFICI LA TORRE



Els 2 edificis històrics se connecten des de les escales per un nou edifici soterrat, amb coberta enjardinada. Al ser un espai soterrat es treballa la il·luminació natural amb un pati pegat a la mitgera veïna amb entrada de llum directa. Aquesta claraboia es pot obrir o tancar depenent de la climatologia en cada moment. Pot estar tancat i generar un efecte de mur trombe, o estar obert i ventilar.

Es juga amb una entrada de llum des de el pati anglès, perforant el mur de contenció actual donant-li una nova funció



Es treballa amb materials llisos en contrast amb la quantitat de textures existents tan a dins com a fora dels edifici. Paviments continus, vidres, colors neutres que buscant espais molt amplis visualment i treballar amb la vegetació per tenir llocs de treball per la creació molt relaxants.

