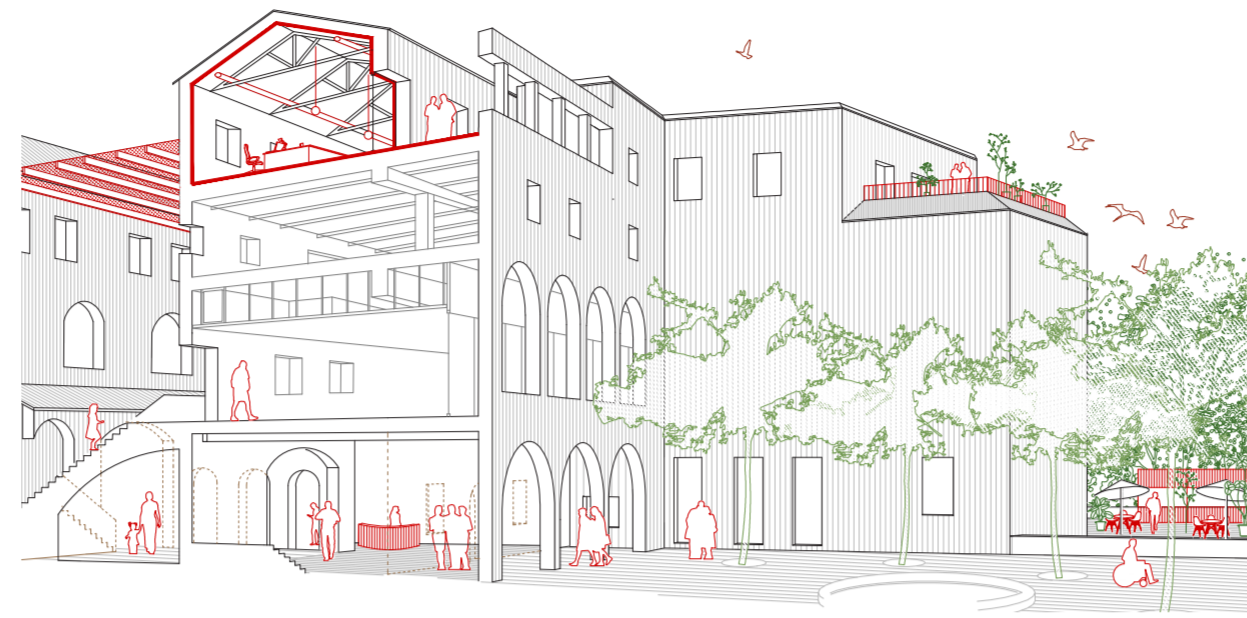
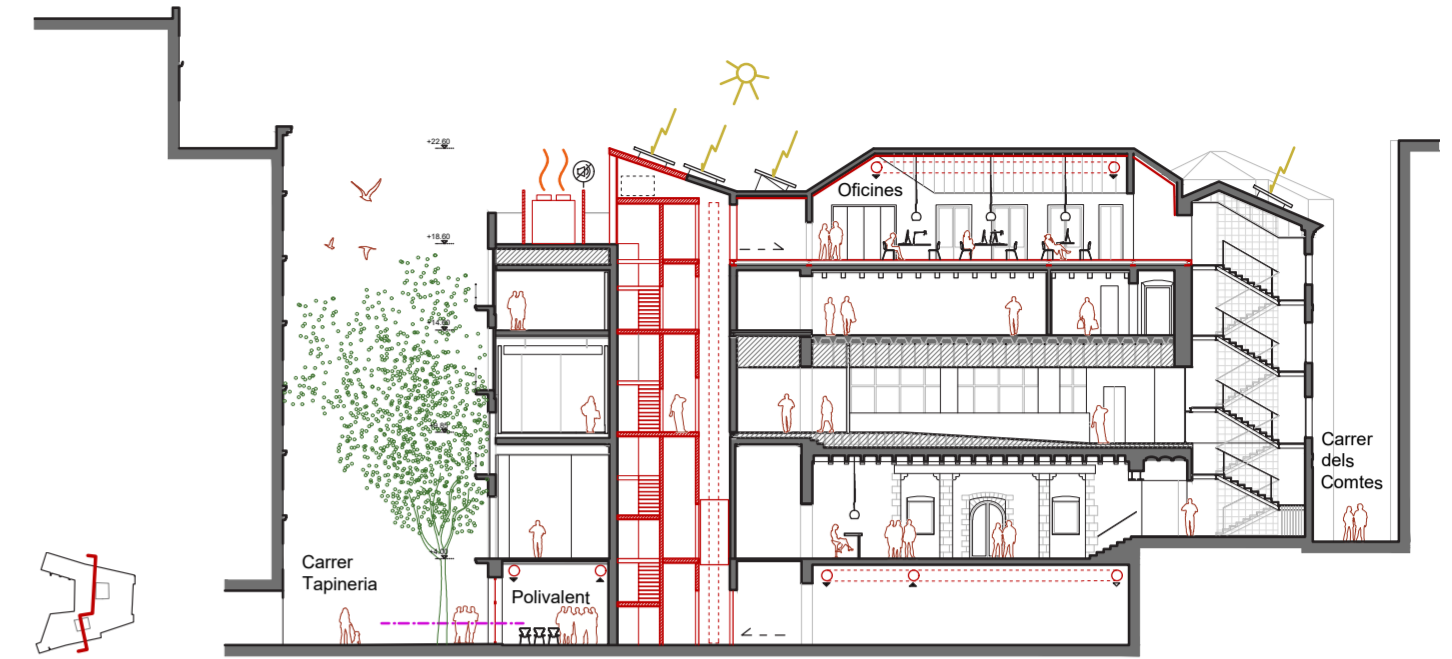




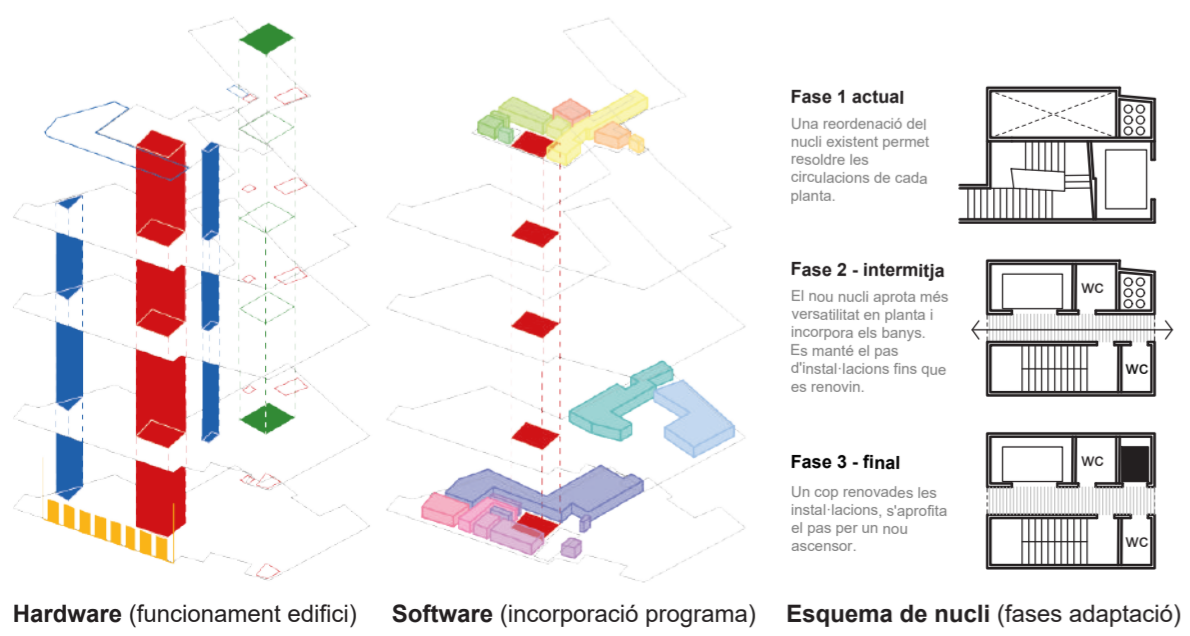
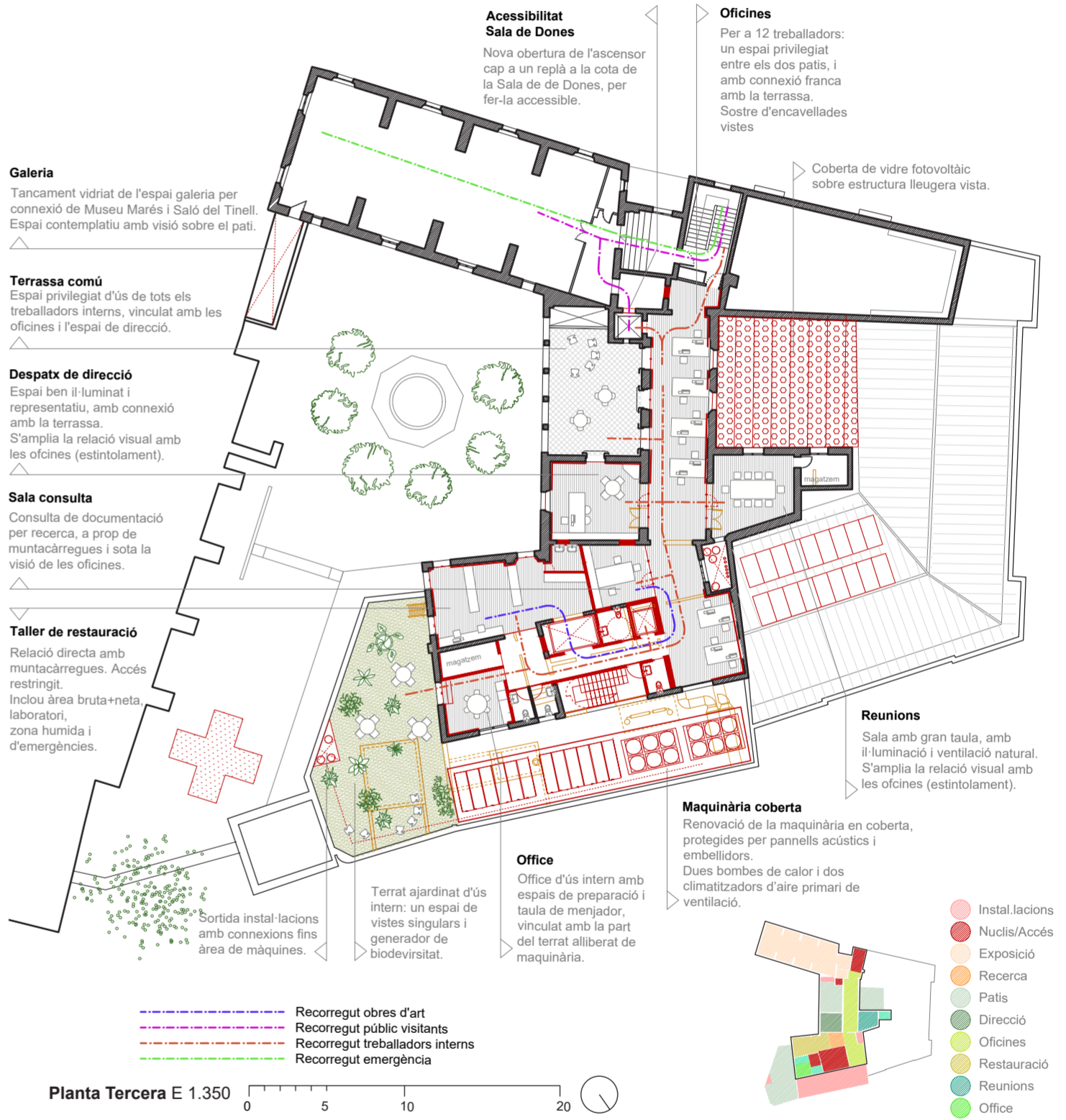
Alçat carrer Tapineria E 1.350_ Més visibilitat del museu des de c.Tapineria, a través del tractament de les finestres i d'un nou ròtül.



Visió seccionada dels dos patis_La guingueta, la intervenció en el pati medieval i en el vestíbul renoven la identitat del museu.



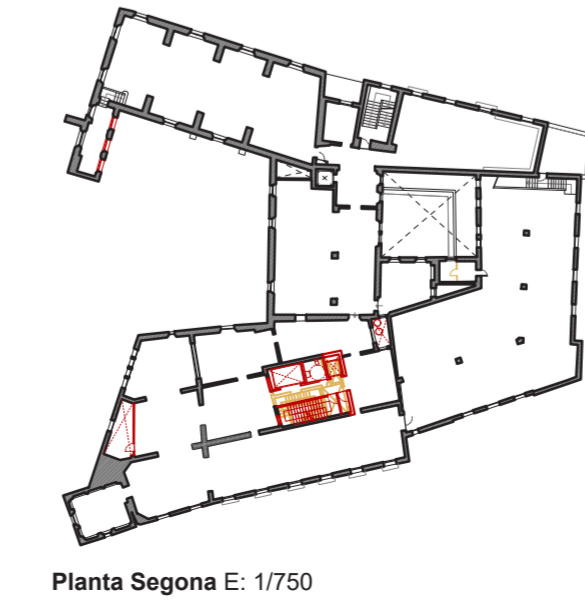
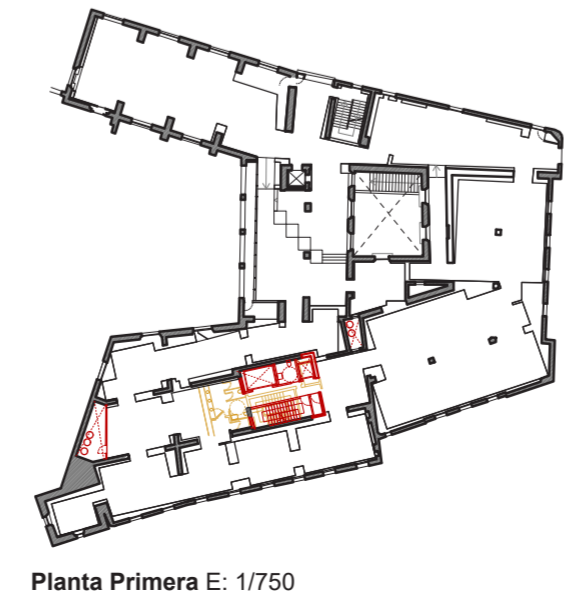
Secció pel nucli E 1.350_El nou nucli comunica les dues parts d'ús intern de l'edifici, en planta soterrani i planta tercera.



Planta Soterrani	
Espai Expositiu.....	256 m²
Nou Nucli.....	43 m²
(Escaleres, Banys, Ascensor, Muntacàrregues)	
Reserva Centre Documentació i Recerca.....	290 m²
Magatzem de col·leccions.....	42 m²
Sala Polivalent.....	48 m²
Taller Manteniment.....	11 m²
Vestuaris.....	20 m²
Netetga.....	18 m²

Planta Primera	
Espai Expositiu.....	592 m²
Sala Exposició Temporal.....	153 m²
Nou Nucli.....	43 m²
(Escaleres, Banys, Ascensor, Muntacàrregues)	
Espai Recepció i Botiga.....	123 m²
Sala Informàtica i Seguretat.....	8 m²

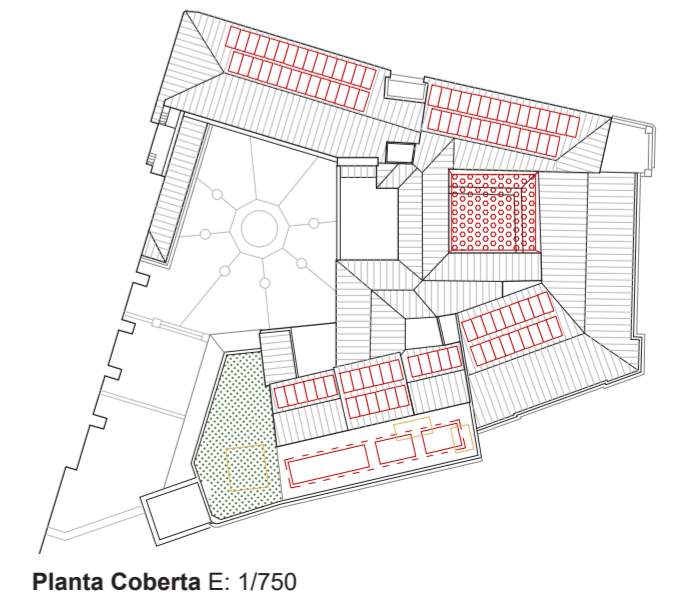
Planta Tercera	
Espai Expositiu.....	200 m²
Sala de consulta i Recerca.....	16 m²
Despatx Direcció.....	29 m²
Ofícines.....	98 m²
Taller de Restauració.....	47 m²
Sala de Reunions.....	24 m²
Office.....	15 m²
Magatzem.....	15 m²



La posició del nou nucli i la col·locació estratègica del nou pas d'instal·lacions en un espai existent residual, no afecta a la configuració de la zona museística en plantes primera i segona.

A més, a l'incorporar aquest nucli banys a cada planta, permet eliminar els existents i guanyar superfície per exposició.

A la planta segona es tanca la galeria per convertir-la en interior per una futura possible connexió amb el MUHBA.



S'ordenen la maquinària i les instal·lacions existents i s'afegeixen de noves vinculades a les energies renovables. Hi ha dues estratègies de captació d'energia: la col·locació de noves plaques solars en les pendents ben inclinades i un vidre fotovoltaic sobre el pati medieval.

La coberta també ofereix una zona de descans i contemplació ajardinada, per reduir l'efecte illa de calor i oferir als treballadors una visió privilegiada del conjunt.