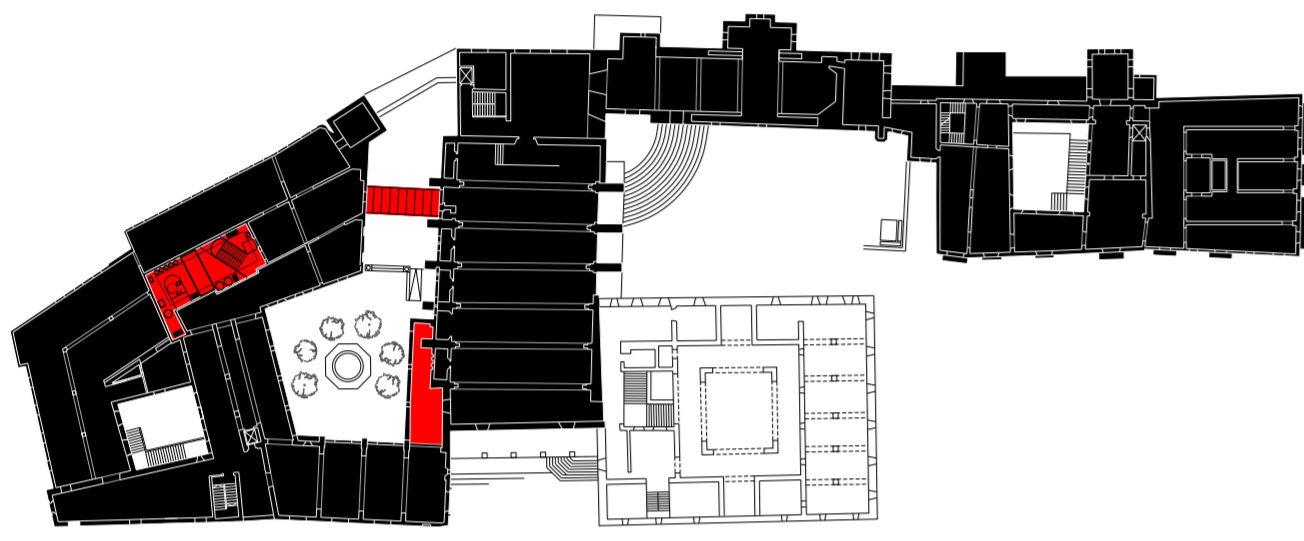


MUHRÈS2



- (1) Neteja d'intervencions.
- (2) Alliberar espai expositiu
- (3) Compatibilitat obres-museu
- (4) Capa de compressió
- (5) Estructura lleugera
- (6) Pas vertical d'instal·lacions
- (7) Elements de circulació i serveis
- (8) Concentració d'instal·lacions

Vint segles de Barcelona. Un gran centre d'història de Barcelona.

La intervenció proposa a través de la passera del bar, una galeria i un renovat nucli de comunicació, la possibilitat d'una sinèrgia de col·laboració entre el Muhba i el Museu Frederic Marès. Tant per la possibilitat de fer un gran centre museístic, com per tenir la possibilitat d'usar espais d'un costat o l'altre, com la nova sala polivalent, el saló del Tinell, una exposició temporal compartida. El nou nucli es situa prop de la passera per poder connectar així, no només els dos museus, sinó també les diverses plantes. Vint segles de Barcelona.

Distribució del programa

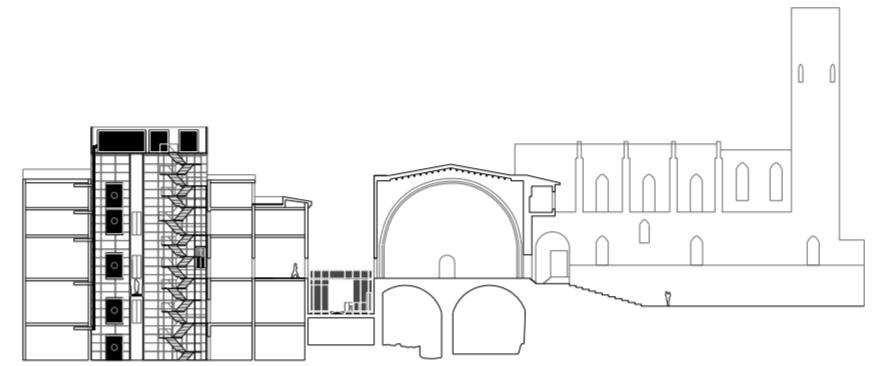
Planta soterrani
 Sales d'exposicions: 216,50 m²
 Biblioteca: 70,50 m²
 Adm. biblioteca: 31,00 m²
 Reserva: 176,40 m²
 Restauració: 89,00 m²
Núcli nou: 81,20 m²
 Magatzem: 29,00 m²
 Manteniment: 22,10 m²
 Vestuari: 21,20 m², 14,10 m²
 Sortida emergència MUHBA: 14,10m²

Planta Baixa
 Sala expos. temporals: 140,50m²
 Sales d'exposicions: 642,25 m²
 Circulacions verticals: 107,30 m²
Núcli nou: 81,20 m²
 Vestíbul: 67,80 m²
 Taquilles: 24,20 m²
 Bar: 13,60 m²

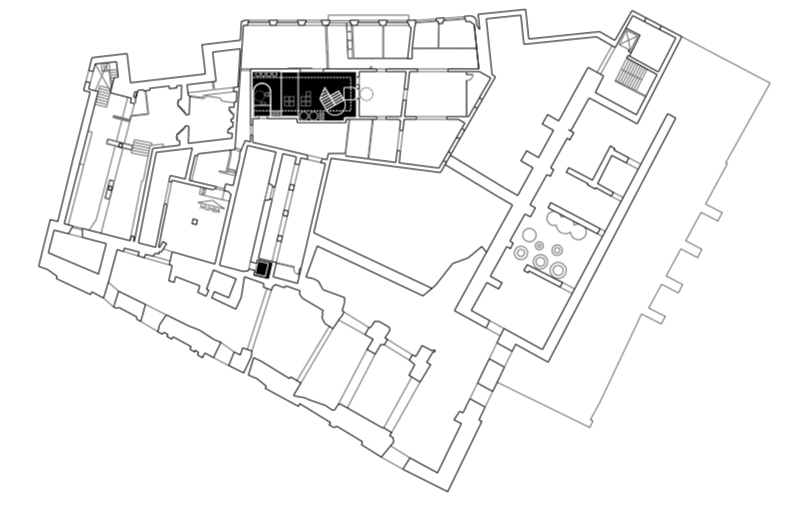
Primera planta
 Sales d'exposicions: 1080,40 m²
Núcli nou: 81,20 m²
 Galeria Tinell: 65,00 m²
 Circulacions verticals: 54,40 m²
 Connexió Tinell: 31,40 m²

Segona planta
 Sales d'exposicions: 801,50 m²
Núcli nou: 81,20 m²
 Circulacions verticals: 54,40 m²

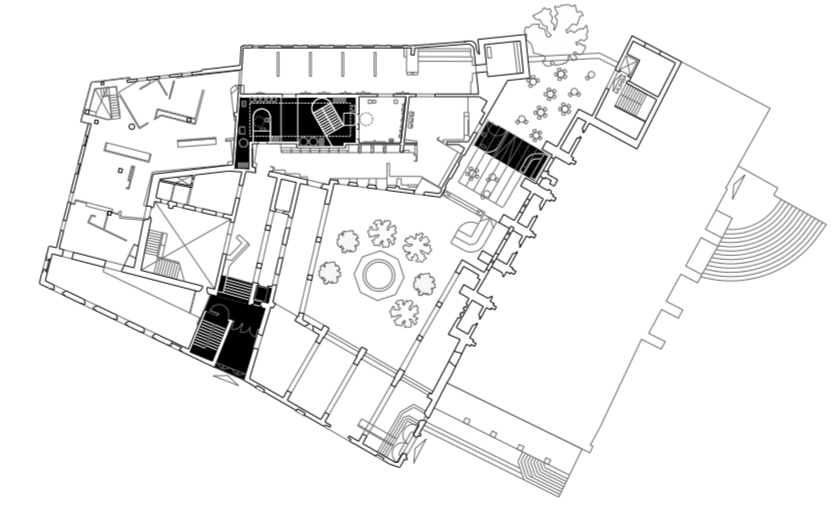
Tercera planta
 Sales d'exposicions: 177,40 m²
 Terrasses planes útils: 303,00 m²
 Sala polivalent: 88,50 m²
Núcli nou: 81,20 m²
 Oficines: 61,40 m²
 Circulacions verticals: 46,80 m²
 Sala de reunions: 33,00 m²
 Despatx de direcció: 27,10 m²



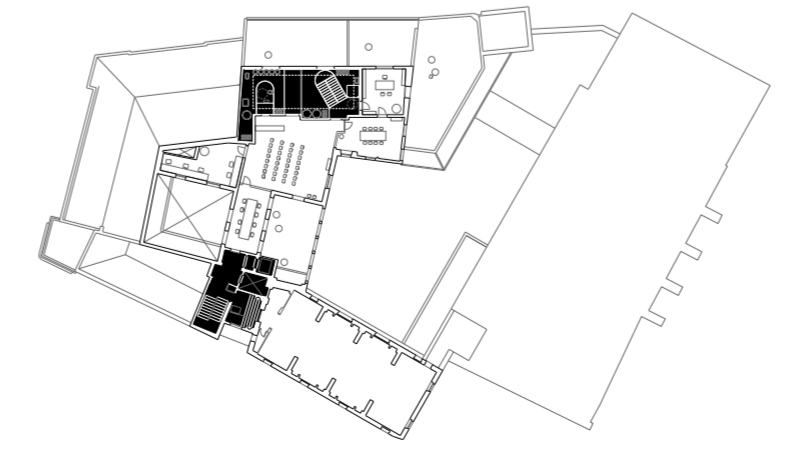
SECCIÓ LONGITUDINAL



PLANTA SOTERRANI



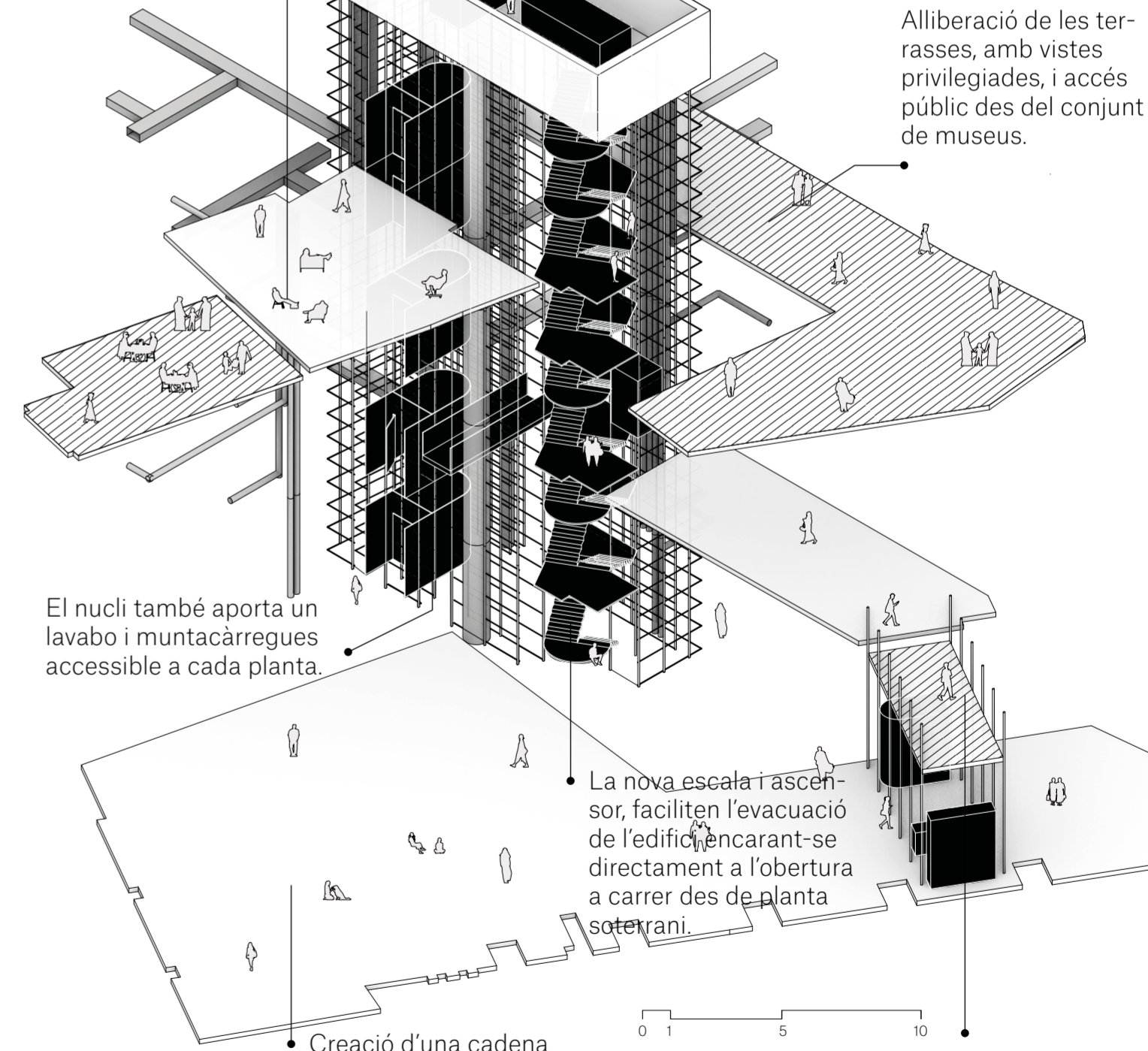
PLANTA BAIXA



PLANTA TERCERA

La cornisa del nucli acull totes les caixes d'instal·lacions que carregaven en els edificis patrimonials, i les distribueix directament a la resta de plantes.

Sala polivalent amb terrassa, vinculada al nucli de circulació, per tant, el seu accés no depèn de l'activitat del museu.



81m² de plaques fotovoltaïques, l'ús museístic permet una correlació entre la franja horària de producció amb la de consum.

Alliberació de les terrasses, amb vistes privilegiades, i accés públic des del conjunt de museus.

El nucli també aporta un lavabo i muntacàrregues accessible a cada planta.

La nova escala i ascensor, faciliten l'evacuació de l'edifici encarant-se directament a l'obertura a carrer des de planta soterrani.

Creació d'una cadena d'espais exteriors, que posa en valor alguns punts anteriorment residuals.

Annexió de la proposta de guingueta, creant un recorregut independent que vincula tots els espais del grup Mührès.

La intervenció, gràcies a la seva concentració d'elements de servei en aquest nucli, allibera tots els espais de qualitat patrimonial per a usos complementaris als museístics, convertint així tot el conjunt del Museu Marès i el Muhba en un centre més ampli d'activitats cultural, podent ampliar el ventall d'activitats i de públic. Vint segles de Barcelona des de múltiples punts de vista i panoràmiques.