

# PARASOLMARES



**EMPLACAMENT**

El Museu Marès, un espai emblemàtic que ajuda al seu entorn El Museu Marès és un espai inèrcia única al centre de la ciutat històrica de Barcelona. Entorn de la densitat de la ciutat i en un entorn inquietant ens trobem amb un espai verd, tranquil i en calma. Forma part d'un conjunt històric amb el Museu i part de l'antiga muralla romana. Des del seu pati podem entreveure, per un costat, part de la Catedral de la ciutat i, per un altre, un Torreó i l'Àngel Marçal de la ciutat.

Després de molts processos de mutació al llarg de la seva història, ara és el moment de tornar a donar vida i posar en valor cadascun dels seus espais d'una manera respectuosa.

«La estratègia ecològica de poca escala són una resposta per part de les ciutats a les crisis medioambientals. Les ciutats poden generar solucions que després poden aplicar-se a gran escala. La guanya de la sostenibilitat té un paper en les ciutats, no en la seva anàlisi... El què és a la terra. Ene Gadea»

**ÀMBIT 1:**

**PATIS BIOCLIMÀTICS: una intervenció per ara i pel futur**

- Millora eficiència energètica, disminució de consum
- Ventilació natural (edifici-Venturi amb obertura fluxuaria) i control renovacions
- Captació solar
- Pati bioclimàtic. Presència vegetació
- Il·luminació natural a tota l'ala espais

**SISTEMES ACTIUS I ENERGIA RENOVABLE:**

- ACS i climat amb aerotermia i producció fotovoltaica integrada
- Il·luminació LED

**FACANES**

- Millora eficiència envoltant, estudi transmissió segons tipus de façana i orientació

**CICLE DE L'AIGUA**

- Recuperació aigües pluvials, reutilització per regis vegetació patis i cobertes

**HABITAT SALUDABLE**

- Reutilització de tot el preexistent. Recuperació estructura cobertes, si és possible
- Sistemes constructius en sec, renovables i reciclables i fàcil manteniment. Ús de materials saludables
- Recuperació de grans aljofes
- Cobertes verdes extensives

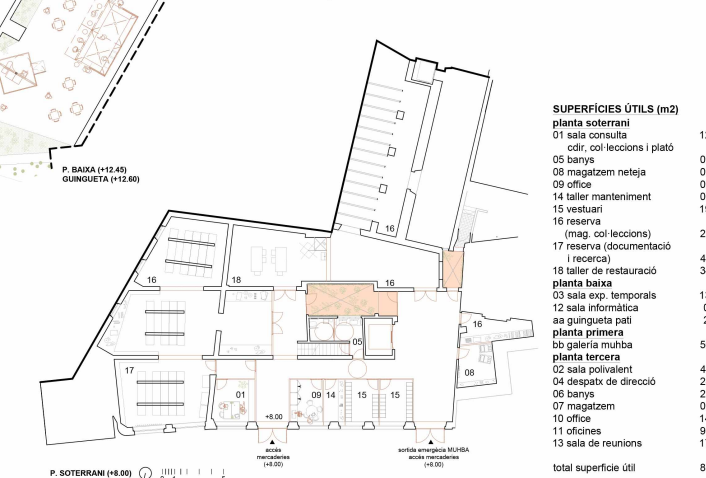
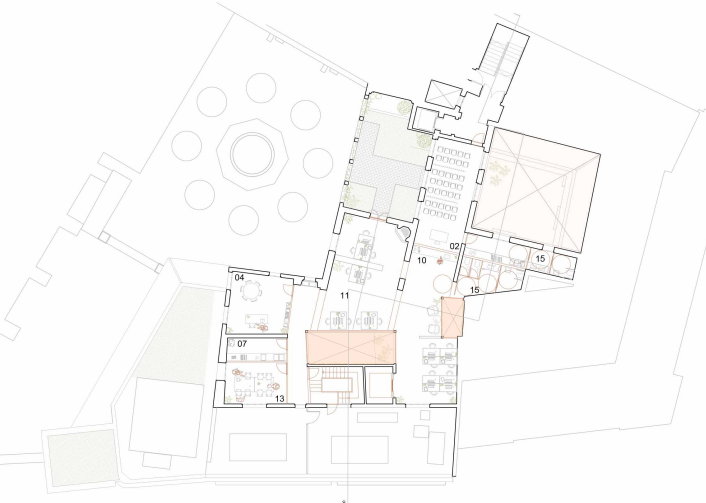
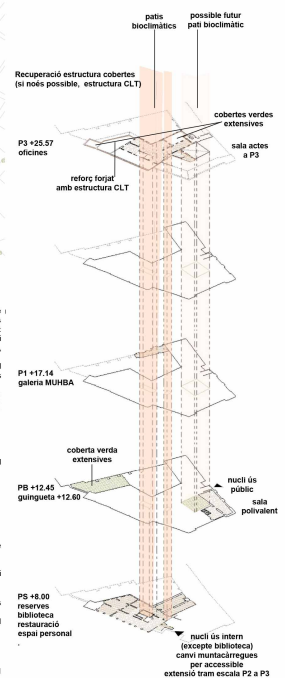
**ÀMBIT 2: LA GUINGUETA: la permeabilitat visual dels paraisos**

- Cobertes verdes i posada en valor espais patrimonials muralla, sala tinell
- Ús materials saludables, en sec de fàcil muntatge i desmuntatge, renovables i reciclables
- Tres espais d'estada agradable amb visió muralla, sala tinell o pati verges

**ÀMBIT 3: LA GALERIA**

- Noves fusteries de fusta (possibilitat obrir/closors segons resta del conjunt)

la guingueta reconeix el lloc i es divideix en dos mòduls que permeten visual a la muralla i a la torre i creant tres espais d'estada diferents



**SUPERFÍCIES ÚTILS (m2)**

|                                     |                             |
|-------------------------------------|-----------------------------|
| planta soterrani                    |                             |
| 01 sala consulta                    | 12,37 m <sup>2</sup>        |
| 05 banys                            | 09,68 m <sup>2</sup>        |
| 06 magatzem neteja                  | 09,96 m <sup>2</sup>        |
| 09 office                           | 09,73 m <sup>2</sup>        |
| 14 taller manteniment               | 06,05 m <sup>2</sup>        |
| 15 vestuari                         | 19,43 m <sup>2</sup>        |
| 16 reserva                          |                             |
| 17 reserva (documentació i recerca) | 259,73 m <sup>2</sup>       |
| 18 taller de restauració            | 46,91 m <sup>2</sup>        |
| planta baixa                        | 34,96 m <sup>2</sup>        |
| 03 sala exp. temporals              | 139,25 m <sup>2</sup>       |
| 12 sala informàtica                 | 07,64 m <sup>2</sup>        |
| aa guingueta pati planta primera    | 25,00 m <sup>2</sup>        |
| bb galeria muhba planta tercera     | 56,46 m <sup>2</sup>        |
| 02 sala polivalent                  | 44,06 m <sup>2</sup>        |
| 04 despatx de direcció              | 24,03 m <sup>2</sup>        |
| 06 banys                            | 20,24 m <sup>2</sup>        |
| 07 magatzem                         | 09,13 m <sup>2</sup>        |
| 10 office                           | 14,31 m <sup>2</sup>        |
| 11 oficines                         | 93,85 m <sup>2</sup>        |
| 13 sala de reunions                 | 17,05 m <sup>2</sup>        |
| <b>total superfície útil</b>        | <b>859,84 m<sup>2</sup></b> |

