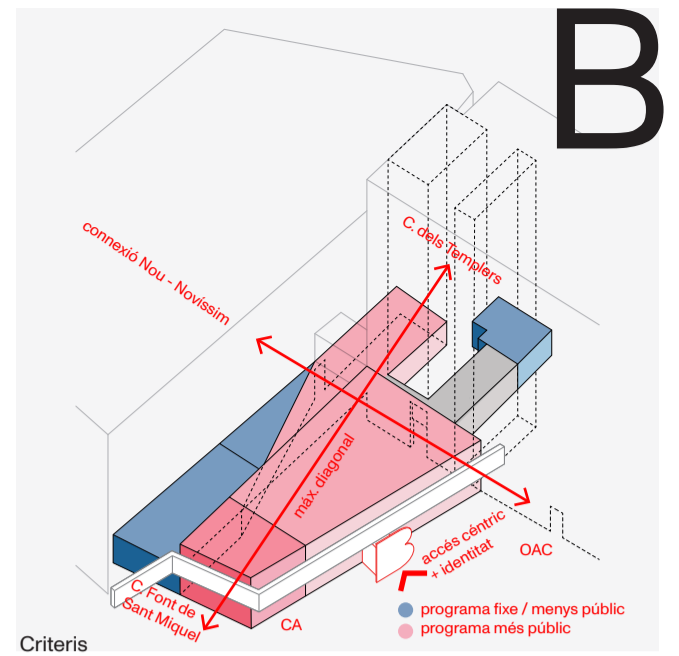




Context 1:5.000

El vestíbul del Novíssim és un espai amb vocació (i restes) d'urbanitat. Per haver estat carrer i ser espai de confluències, avui dia un espai de trobada entre dos edificis (Nou i Novíssim). La nostra intervenció recupera el sistema de relacions entre carrers - alliberar física i visualment la diagonal del vestíbul que connecta Templers i Font de Sant Miquel - i entre edificis - reconèixer la petjada de l'edifici Novíssim en l'àmbit del vestíbul -.

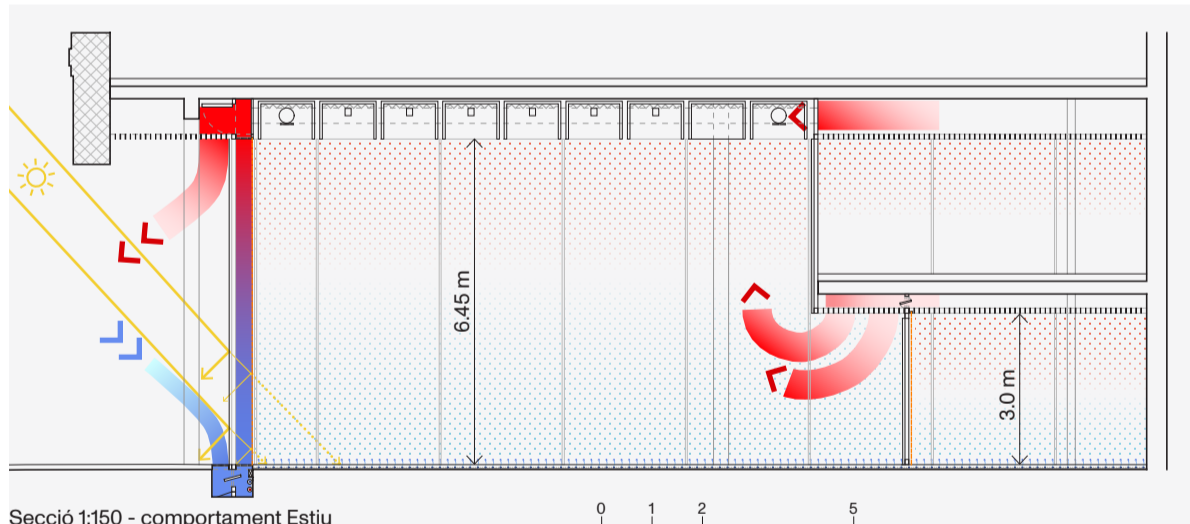
Una retícula, formalitzada en la superfície del sostre, és la base organitzativa que permet un ús flexible de l'espai. La sensació d'amplitud i confort s'intensifiquen a través de les superfícies polides (revestiment nucli de escala, fusteries), la combinació de materials petris (paviment, pilars) i l'ús de sistemes passius d'aprofitament energètic.



Críteris



Planta baixa 1:250



Secció 1:150 - comportament Estiu

Construcció: de exterior a interior:

- Triple vidre, baix emissiu amb control solar, cambra d'argó, color neutre, transparent.
- Cortina interior amb reflexió solar <82%, baix emissiva. Motoritzada, monitoritzada.
- Paviment continu, petri, gran inèrcia, activat amb radiació de fred i calor, baixa temperatura. Separació aïllant amb forjat, evitar pèrdues.
- Ventilació natural inferior i superior amb comportes monitoritzades.
- Cel ras acústic, cassetons metàl·lics, amb panells absorció acústica, amb il·luminació. Cassetons perímetre amb instal·lacions de ventilació/clima,
- Comportes de control de ventilació als cels rasos de l'altell i els espais sota l'altell.

Comportament Estiu - Hivern
Es prioritzen els sistemes passius.

Estiu:
El sistema de façana amb cortina reflectora separada per una cambra d'aire ventilada permet minimitzar els guanys tèrmics a l'estiu. El paviment petri actiu amb radiació d'aigua freda, refreda l'interior. El sistema de comportes de ventilació permet l'evacuació de l'acumulació de calor a les zones elevades.

Hivern:
El paviment petri actiu amb radiació d'aigua calenta a baixa temperatura, atempera l'interior de l'edifici. La radiació solar controlada i la inèrcia del paviment augmenten el confort. La nova façana millora l'aïllament i minimitza les pèrdues.

