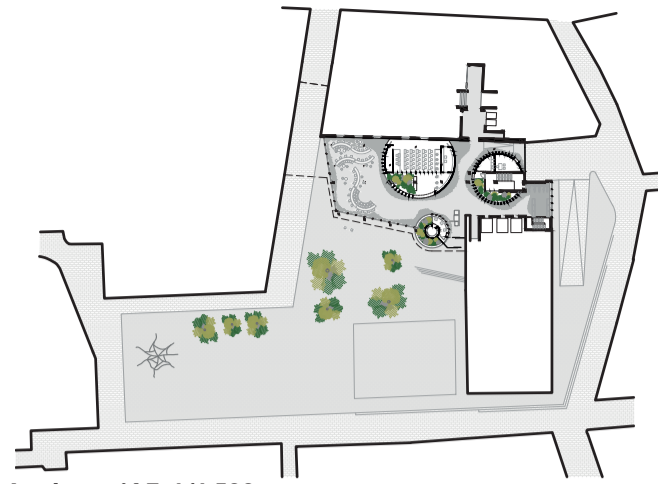


LLAVORS BARCELONA

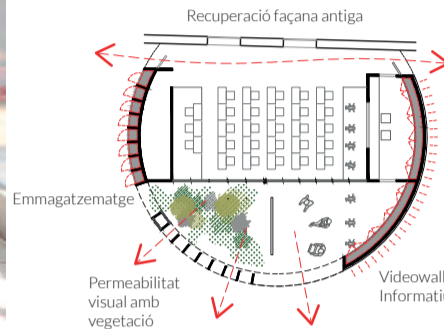


Implantació E: 1/1.500

La proposta neix de la intenció de implantar les Llavors que faran que el vestíbul del edifici Novíssim sigui el principi d'un canvi d'una ciutat que es situa en un context actual, on creixerà i s'expandirà l'idea d'una metropolis sense límits, una estructura circular de sostenibilitat.



Nova entrada integrada amb el nou mobiliari.



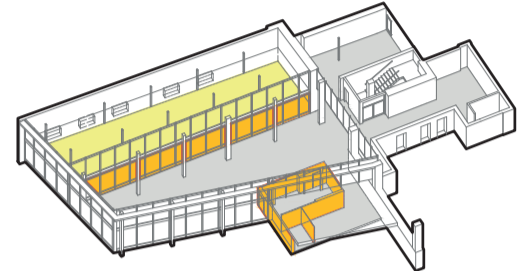
La proposta s'organitza mitjançant tres estructures circulars que configuren un espai no ortogonal, donant-li un caràcter propi.

Aquesta estructura circular té varies funcions en la proposta, a part de crear es límits de les zones obertes, dona servei

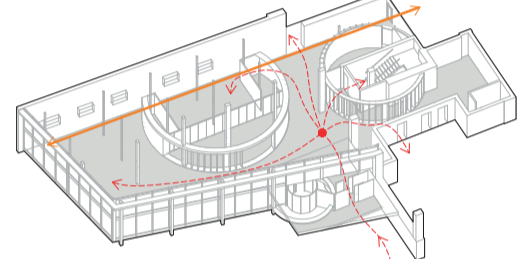
necessari per als diferents usos, creant llocs d'emmagatzematge, de guixetes i de triatge de residus, crear permeabilitat per relacionar visualment els diferents àmbits interiors i crear una base per col·locar una pantalla digital d'informació en l'entrada.



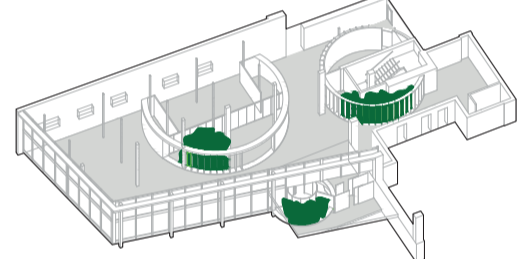
Secció transversal E: 1/250



Enderrocs sales, solera i punt de control.



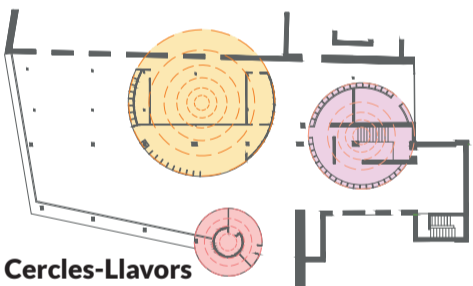
Millora de l'accés i de les circulacions interiors.



Patis semicirculars amb biofilia natural.

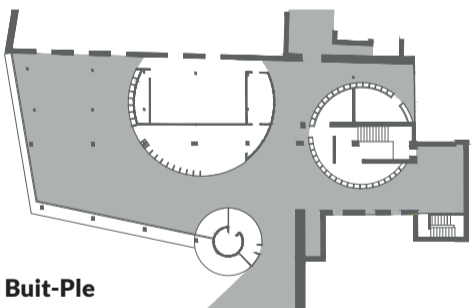


Gran pantalla LED informativa incorporada en el cercle centra vista desde l'entrada



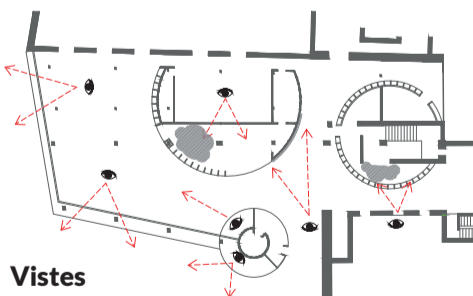
Cercles-Llavors

L'organització de l'espai es resol mitjançant 3 peces circulars de diferents mides que contenen el programa més fixe, relacionant-se visualment entre elles i creant espais fluïts amb diferents caràcters que contenen un programa més flexible.



Buit-Ple

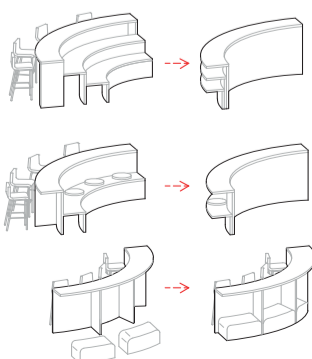
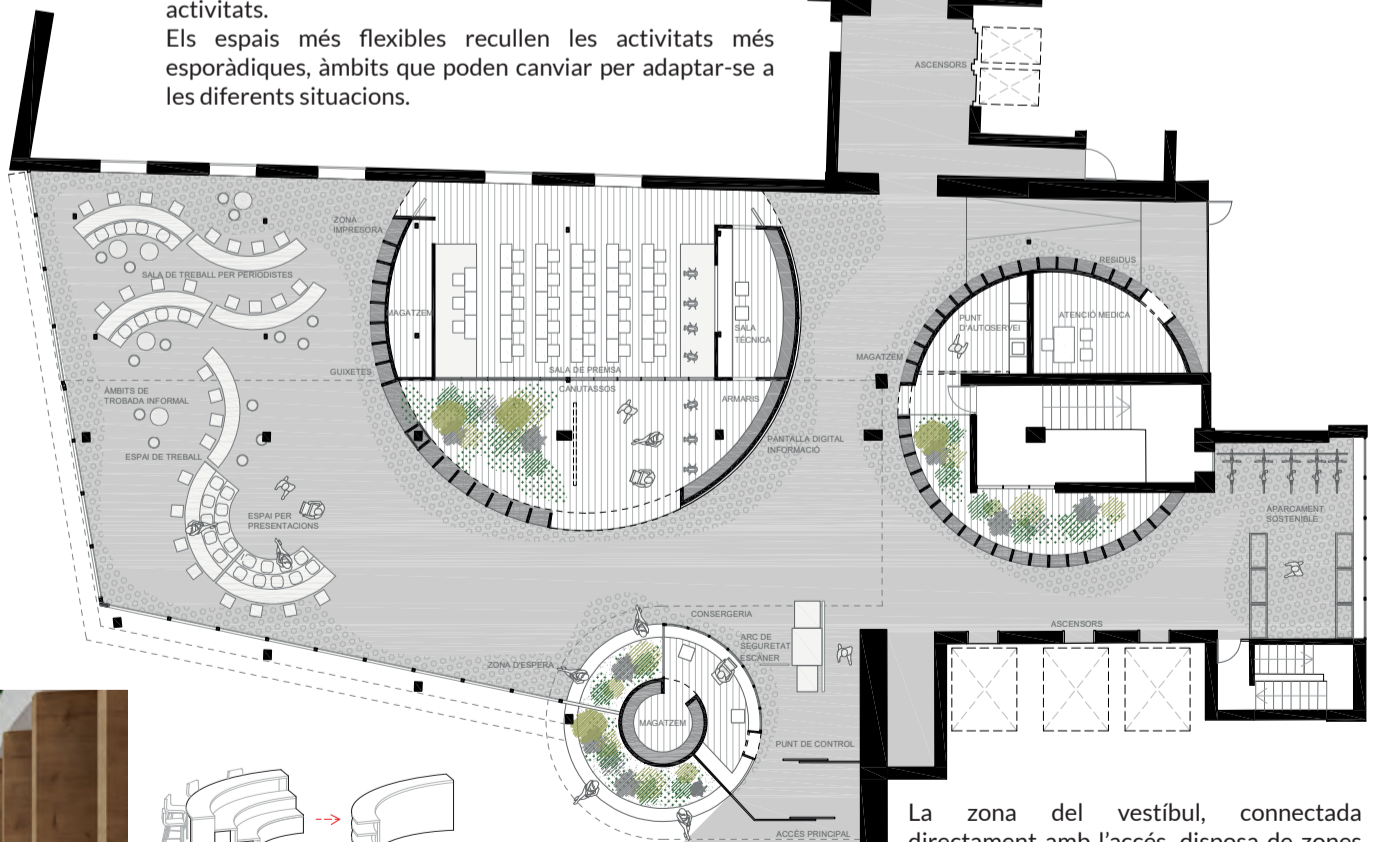
La configuració dels espais es relaciona amb la característica trama urbana del casc antic, on els edificis amb formes irregulars son capaços de crear llocs característics urbans connectats entre sí.



Vistes

Interiorment es busca potenciar les vistes creuades desde qualsevol punt de l'àmbit garantint la visió global del conjunt, garantint les connexions visuals cap a la plaça i assegurant el control i correcte funcionament de les sales.

El programa està dedicat al periodisme, el control d'accessos als diferents edificis i als actes dels propis edificis o per la ciutat. La distribució d'aquest usos es resol distingint dos tipologies ben clares, els usos més fixes i els usos que permeten un ús més flexible de l'espai. Els mòduls circulars agafen la mida necessària per contenir els usos més fixes, dotant-los de magatzematge i el control climàtic i lumínic necessari pel desenvolupament de les activitats. Els espais més flexibles recullen les activitats més esporàdiques, àmbits que poden canviar per adaptar-se a les diferents situacions.



Mobiliari flexible, mòbil i reconfigurable

La zona del vestíbul, connectada directament amb l'accés, disposa de zones de treball flexibles preparades per adaptar-se a les diferents situacions que es puguin donar, per això es planteja un mobiliari convertible en seients, grades o escriptoris que permet recollir-se fàcilment per facilitar la celebració de tot tipus d'actes.

Planta Proposta E: 1/250

