



Proposta formal:

La proposta s'integra formalment en l'edifici existent, respectant la personalitat i el valor patrimonial, tot posant en valor els trets característics del vestíbul, alhora que incorporant els nous usos. Es dona continuïtat al llenguatge de lames del fals sostre per resoldre el mur cortina interior i integrar les oficines de l'altell amb el tancament mòbil de planta baixa.

S'aconsegueix una gran polivalència dels espais amb la continuïtat del paviment, i les divisòries mòbils permeten un ús diferenciat de les àrees, o bé la integració en un sol àmbit de tot l'espai del vestíbul, per a usos transversals o de gran aforament.

Sostenibilitat:

S'ha potenciat el mur cortina com a tret distintiu del vestíbul, amb un envidrament tècnic de gran rendiment, que limita la insolació alhora que genera energia elèctrica.

Es potencia la transparència alhora que es protegeix d'un sol excessiu, sense l'ús de cortinatges o enfosquiments.

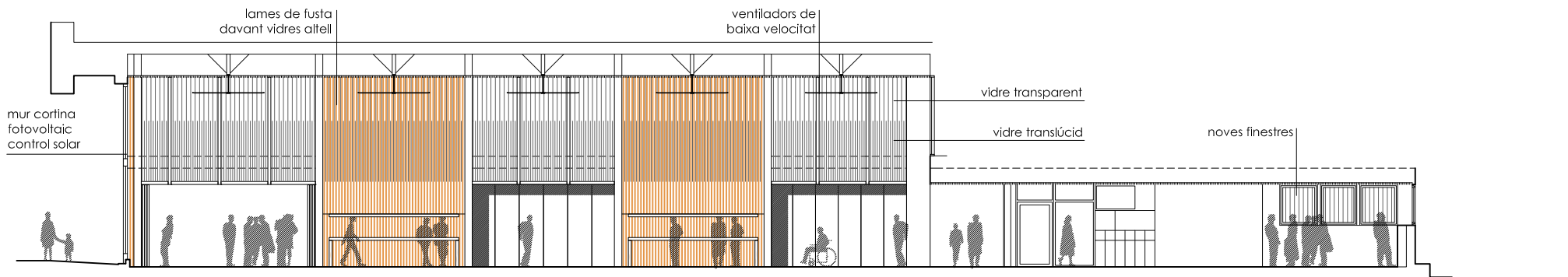
La generació elèctrica permet alimentar la càrrega de vehicles elèctrics de mobilitat sostenible, la il·luminació del vestíbul i la seva regulació, els sensors de control ambiental per a l'obertura de ventilació natural, i l'accionament dels ventiladors, entre d'altres.

Biofília:

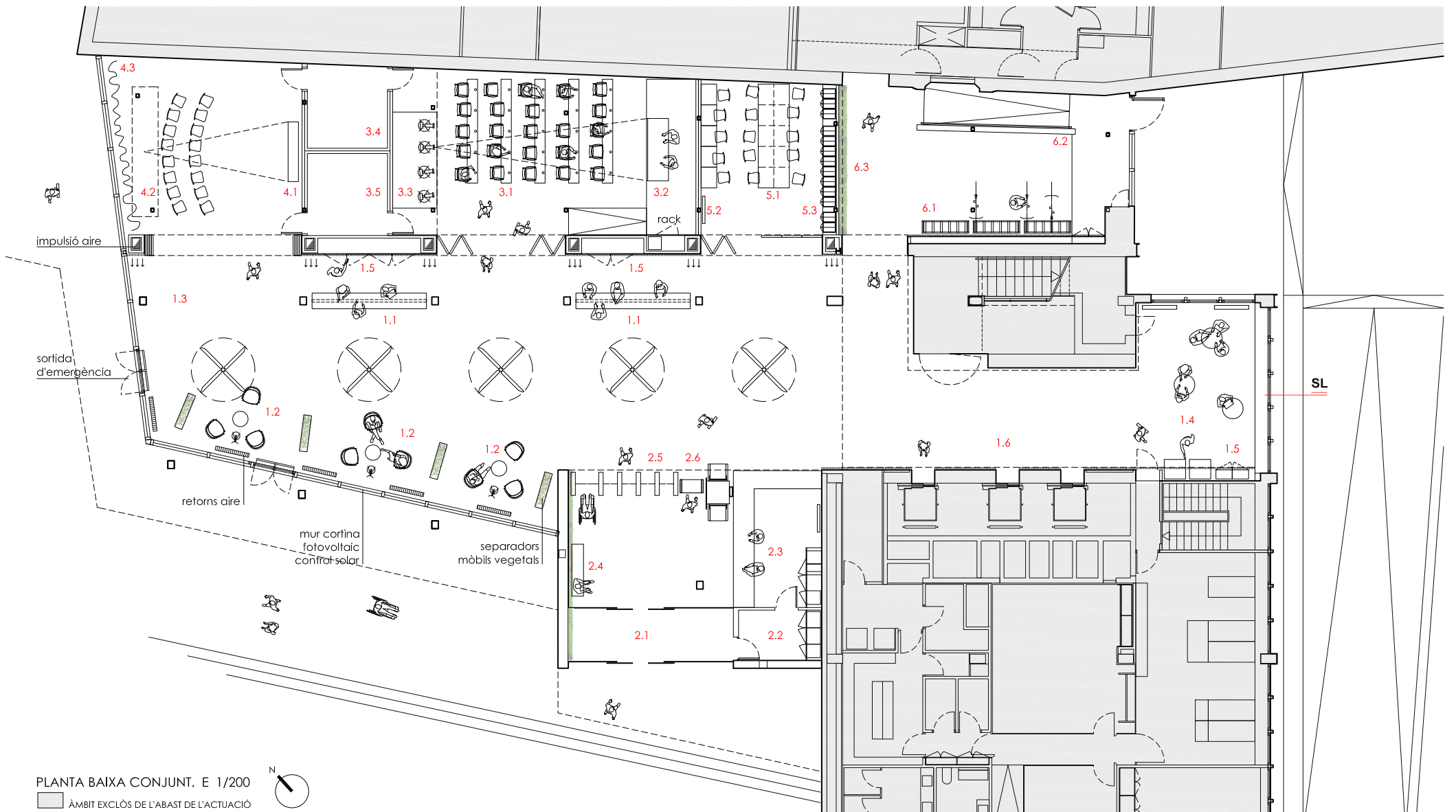
La incorporació de materials naturals i vegetals influeix objectivament en la salut i l'estat d'ànim de les persones, creant espais de treball més saludables i positius.

Per tal de captar CO2 i reduir els contaminants ambientals es proposen espècies com el ficus benjamina o el potus, especialment eficients.

S'utilitza plantació vertical amb jardineres mòbils, que permeten la configuració de zones de reunió o treball, alhora que es poden agrupar per generar protecció visual o privacitat a actes puntuals.



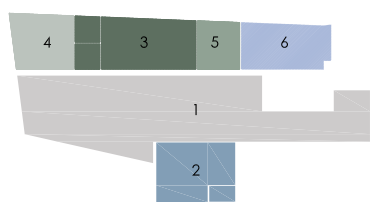
SECCIÓ LONGITUDINAL GENERAL. E 1/200



PLANTA BAIXA CONJUNT. E 1/200

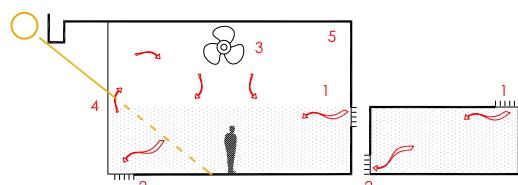
□ ÀMBIT EXCLÒS DE L'ABAST DE L'ACTUACIÓ

- | | | | | | |
|--|---|--|--|--|--|
| <p>1. VESTÍBUL PRINCIPAL (320 m2)</p> <ul style="list-style-type: none"> 1.1 ESPAI DE TREBALL CIRCUMSTANCIAL 1.2 ÀMBIT DE TROBADA INFORMAL 1.3 ESPAI DE PRESENTACIONS 1.4 PUNT AUTOSERVEI 1.5 ARMARIS 1.6 ZONA ESPERA ASCENSORS | <p>2. ACCÉS PRINCIPAL (70 m2)</p> <ul style="list-style-type: none"> 2.1 CANCELL TÈRMIC 2.2 ACCÉS INTERN 2.3 PUNT DE CONTROL 2.4 ZONA D'ESPERA 2.5 NOUS TORNS ACCÉS 2.6 ARC DE SEGURETAT | <p>3. SALA DE PREMSA (92 m2)</p> <ul style="list-style-type: none"> 3.1 SALA DE PREMSA 3.2 TARIMA ACCESSIBLE 3.3 TARIMA REPORTERS 3.4 CABINA DE CONTROL 3.5 MAGATZEM | <p>4. ESPAI "CANUTASSOS" (50 m2)</p> <ul style="list-style-type: none"> 4.1 TELÓ DE FONTS 4.2 ESPAI PREMSA 4.3 CORTINA | <p>5. SALA DE TREBALL PERIODISTES (30 m2)</p> <ul style="list-style-type: none"> 5.1 ZONA TREBALL 5.2 TV 5.3 ARMARIS | <p>6. ACCÉS TEMPLERS (60 m2)</p> <ul style="list-style-type: none"> 6.1 ESTACIONAMENT MOBILITAT SOSTENIBLE 6.2 PUNT DE CÀRREGA 6.3 MUR VEGETAL |
|--|---|--|--|--|--|



ESQUEMA USOS

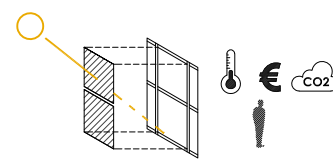
- 1. Vestíbul principal
- 2. Accés principal
- 3. Sala de premsa
- 4. Espai "Canutassos"
- 5. Sala de treball periodistes
- 6. Accés templers



ESQUEMA CLIMATITZACIÓ

Estratègia climatització vestíbul i sales:

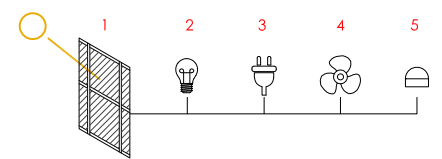
1. Impulsió de l'aire en zones altes
2. Retorn aire a nivell de terra
3. Ventilador a sostre impedeix estratificació aire
4. El vidre fotovoltaic de silici amorf actua de filtre solar
5. Espai no climatitzat



MUR CORTINA FOTOVOLTAIC

Canvi dels vidres existents per vidre fotovoltaic transparent de silici amorf baix emissiu (Low-E).

- Potència pic: fins a 40 Wp/m2 (depèn transparència)
- Factor solar optimitzat: menor consum energètic.
- Filtre solar: filtra el 99% radiació UV + 90% infrarojos
- Aïllament tèrmic: U aprox de 2,7 W/m2K
- No genera efecte hivernacle



OPTIMITZACIÓ FUNCIONAMENT ENERGÈTIC

Estratègia energètica:

1. Mur cortina fotovoltaic. Generació aprox. 8kW
2. Il·luminació LED
3. Punts de càrrega vehicles elèctrics
4. Ventiladors de sostre de baixa velocitat
5. Sensors de temperatura i humitat